

**MANNESMANN
DEMAG**

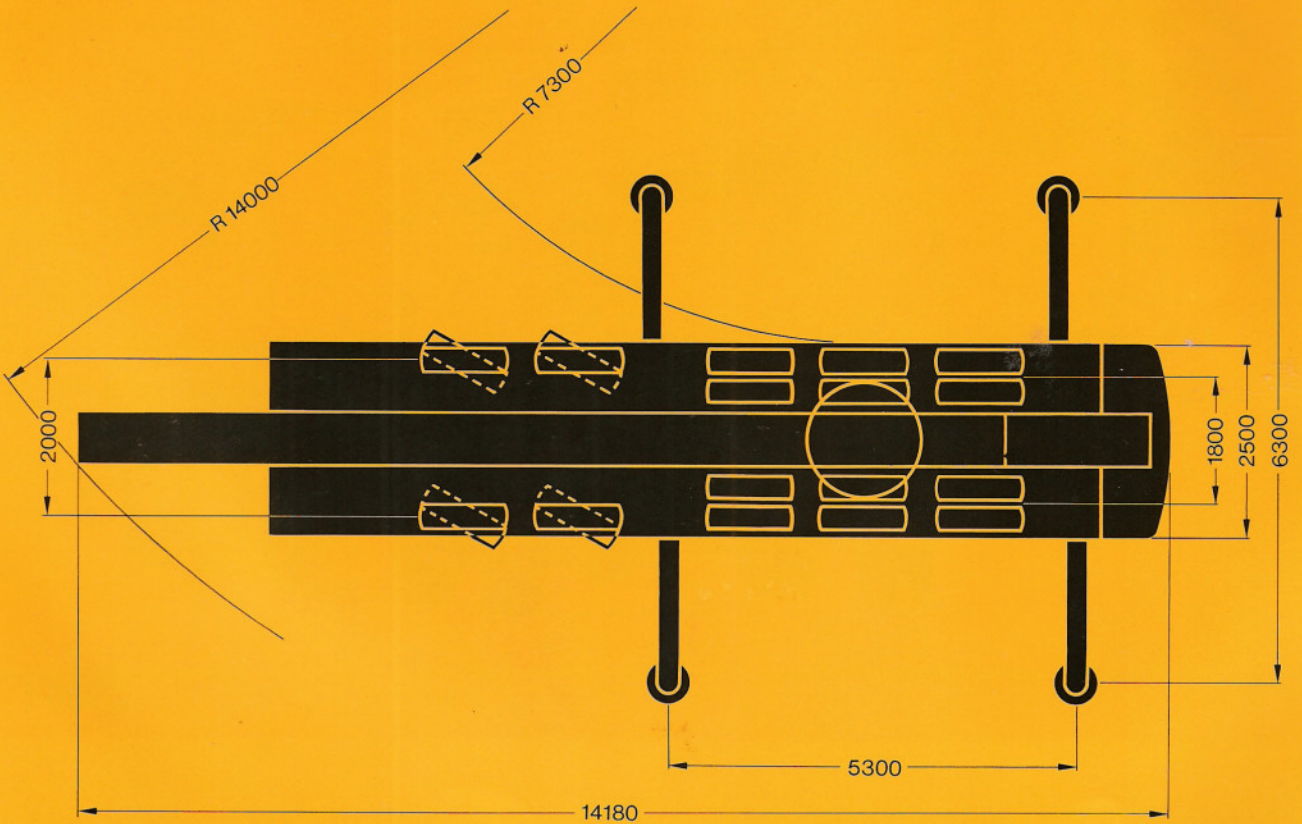
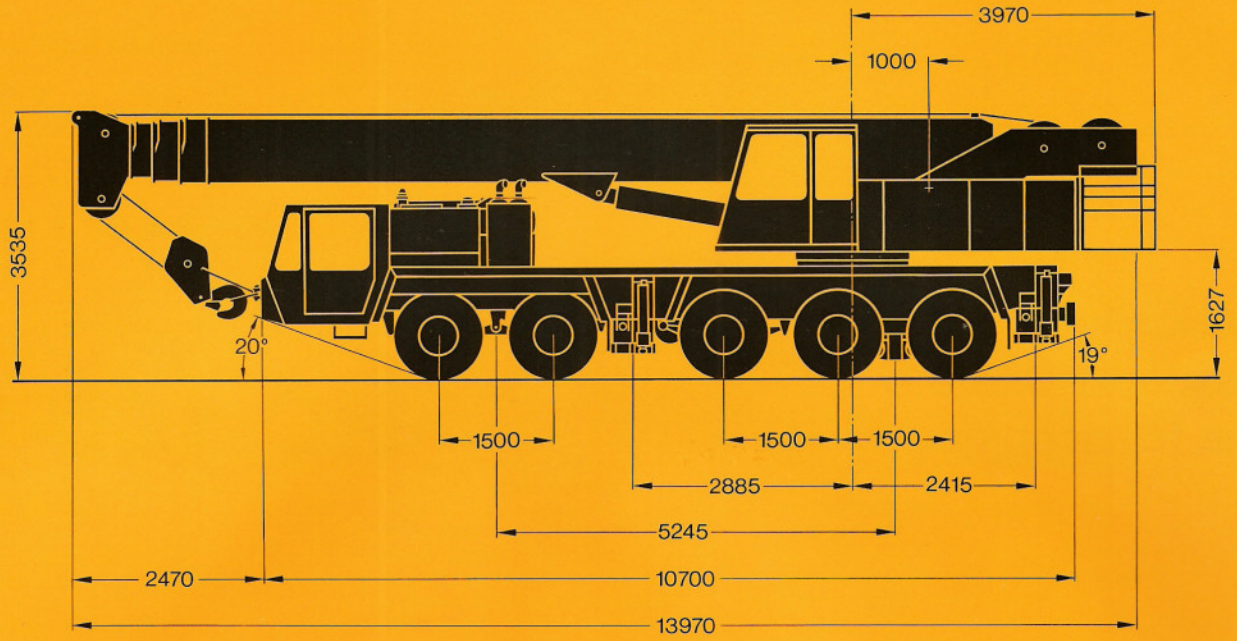
**Teleskopkran
Telescopic Crane
Grue télescopique**

HC 190-5



70/80 t

Abmessungen Dimension Chart Encombremet



Technische Daten

Specifications

Caractéristiques

Achslasten Axle Loads Poids d'essieux

Kran mit Hauptausleger, Hauptauslegerverlängerung, Unterflasche und 2. Hubwerk Crane with Boom and Extension Boom, 2nd Hoist Drum and Hook Block Grue avec flèche et rallonge de flèche, 2e treuil de levage et crochet-mouflé				
Gegengewicht Counterweight Lest	0 t*	4,3 t*	5,8 t	11,1 t
Vorderachsen Front Axles Essieux AV	2x7000 kg	2x7250 kg	2x7900 kg	2x8700 kg
Hinterachsen Rear Axles Essieux AR	1x9000 kg 2x7500 kg	1x8760 kg 2x9370 kg	1x8900 kg 2x9600 kg	1x8900 kg 2x11500 kg
Gesamt Total Axle Load Poids d'essieux total	38000 kg	42000 kg	43900 kg	49300 kg

Arbeitsgeschwindigkeiten (stufenlos regelbar) Working Speeds (infinitely variable) Vitesses de travail (infiniment réglables)

*) ohne Unterflasche
Without Hook-Block
Sans crochet mouflé

Antriebe Units Mécanismes	Normalgang Normal Vitesse normale	Schnellgang High Speed Marche rapide	zulässiger Seilzug je Strang Rope Pull, Single Line Effort sur brin simple	Länge des Hubseils Length of Hoist Rope Longueur du câble de levage
Hubwerk I Main Hoist Levage sur flèche	60 m/min	120 m/min	85% 55 kN (5,5 Mp) 75% 50 kN (5 Mp)	270 m
Hubwerk II Secondary Hoist 2e treuil de levage	60 m/min		50 kN (5 Mp)	175 m
Drehwerk Slewing Orientation				max. 3 U/min max. 3 RPM max. 3 tr/mn
Ausleger-Teleskopieren von 10,9—37 m Telescoping Speed 10.9—37 m Vitesse de télescopage de 10,9—37 m				80 s
Ausleger-Winkelverstellung von -2° bis 80° Boom Elevation from -2° to 80° Élévation de flèche de -2° à 80°				60 s

Fahrleistungen Carrier Performance Performances du porteur

Fahrgeschwindigkeit Travel Speeds Vitesses de translation	Rückwärts Reverse AR	6,1 km/h	Vorwärts Forward AV	5,4 . . . 70,4 km/h
Kleinste Geschwindigkeit bei max. Motordrehmoment Lowest Speed at Maximum Torque Vitesse mini au couple maximum				2,9 km/h
Steigfähigkeit bei Transportgewicht von 49300 kg Gradeability in Travel Order (49300 kg) Rampe limite en état «transport sur route» (49300 kg)				max. 35,7%

Unterflasche/Hakengehänge Hook Block/Crane Hook Crochet mouflé/Crochet simple

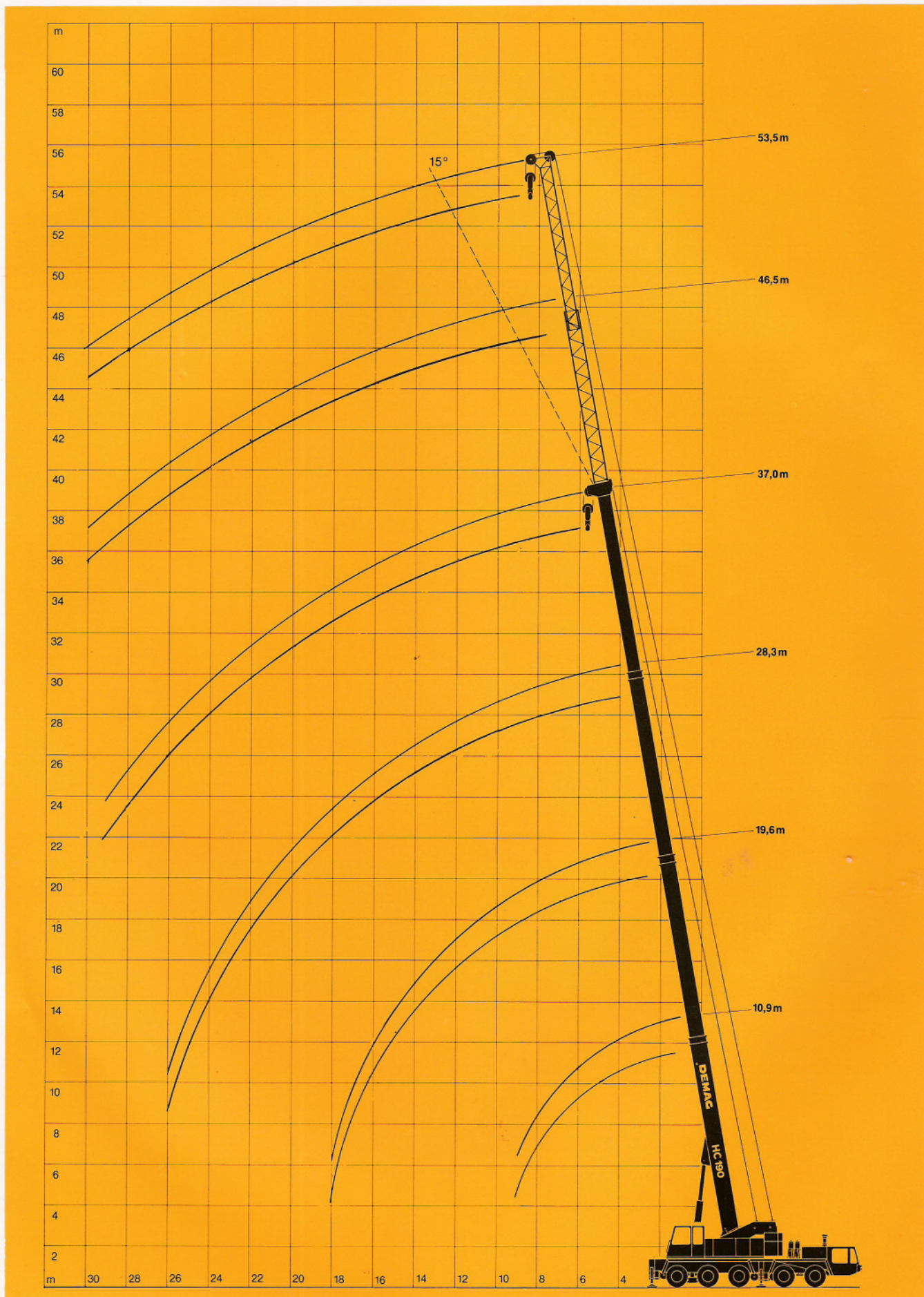


Tragfähigkeit - Capacity - Capacité			Anzahl der Rollen Number of Sheaves Nombre de poulies	Strangzahl Number of Lines Nombre de brins	Gewicht Weight Poids	„B”
Typ	85%	75%				
100	80,0 t	70,0 t	8	16	624 kg	1,70 m
80	66,8 t	59,0 t	5	11	475 kg	1,70 m
50	42,5 t	37,6 t	3	7	425 kg	1,60 m
20	18,2 t	16,1 t	1	3	232 kg	1,60 m
12,5	5,5 t	5,0 t	Hakengehänge Crane Hook Crochet simple		165 kg	1,50 m

Reichweiten mit Hauptausleger und Hauptauslegerverlängerung

Working Ranges of Main and Extension Booms

Portées de flèche et allonge de flèche



Tragfähigkeiten am Hauptausleger

Lifting Capacities on Main Boom

Forces de levage sur flèche

14,5 t Gegengewicht counterweight de lest

85%

Ausladung Radius Portée	Hauptausleger · Main Boom · Flèche					37 m Hauptausleger · Main Boom · Flèche			Ausladung Radius Portée
	10,9 m	19,6 m	28,3 m	37 m	10,9 m	1) Hauptauslegerverlängerung · Extension Boom Rallonge de flèche			
	360°	360°	360°	360°	nachhinten over rear en arrière	9,5 m (46,5 m) 360°	16,5 m (53,5 m) 360°		
m	t	t	t	t	t	t	t	m	
3	80,0*)	—	—	—	23,0	—	—	3	
3,5	70,0*)	—	—	—	20,5	—	—	3,5	
4	63,0	—	—	—	18,5	—	—	4	
4,5	57,0	45,0	—	—	17,0	—	—	4,5	
5	52,5	41,5	—	—	15,0	—	—	5	
6	42,5	36,5	23,0	—	11,5	—	—	6	
7	34,2	32,0	21,0	14,0	9,5	—	—	7	
8	27,5	27,4	18,8	13,8	8,0	—	—	8	
9	22,8	22,7	17,0	13,2	6,5	—	—	9	
10	—	19,2	15,5	12,5	—	7,0	—	10	
12	—	14,4	13,0	11,0	—	6,6	4,0	12	
14	—	11,3	11,0	9,7	—	6,2	3,9	14	
16	—	9,1	9,0	8,4	—	5,8	3,7	16	
18	—	7,5	7,3	7,2	—	5,4	3,4	18	
20	—	—	6,1	6,0	—	4,9	3,1	20	
22	—	—	5,1	5,0	—	4,5	3,0	22	
24	—	—	4,3	4,2	—	4,1	2,8	24	
26	—	—	3,6	3,5	—	3,4	2,7	26	
28	—	—	—	2,9	—	2,8	2,6	28	
30	—	—	—	2,5	—	2,4	2,4	30	
32	—	—	—	2,0	—	1,9	2,3	32	
34	—	—	—	1,6	—	1,6	2,0	34	
36	—	—	—	—	—	1,2	1,7	36	
38	—	—	—	—	—	1,0	1,4	38	

1) Werte für 15° abgewinkelte Hauptauslegerverlängerung auf Anfrage
Data for extension boom at 15° angle on request
Données pour la rallonge de flèche inclinée à 15° sur demande

14,5 t Gegengewicht counterweight de lest

75%

Ausladung Radius Portée	Hauptausleger · Main Boom · Flèche					37 m Hauptausleger · Main Boom · Flèche			Ausladung Radius Portée
	10,9 m	19,6 m	28,3 m	37 m	10,9 m	1) Hauptauslegerverlängerung · Extension Boom Rallonge de flèche			
	360°	360°	360°	360°	nachhinten over rear en arrière	9,5 m (46,5 m) 360°	16,5 m (53,5 m) 360°		
m	t	t	t	t	t	t	t	m	
3	70,0*)	—	—	—	23,0	—	—	3	
3,5	62,0*)	—	—	—	20,5	—	—	3,5	
4	56,0	—	—	—	18,5	—	—	4	
4,5	50,5	40,0	—	—	17,0	—	—	4,5	
5	46,5	37,0	—	—	15,0	—	—	5	
6	37,5	32,3	20,5	—	11,5	—	—	6	
7	30,4	28,3	18,6	12,5	9,5	—	—	7	
8	24,4	24,3	16,7	12,4	8,0	—	—	8	
9	20,2	20,1	15,1	11,7	6,5	—	—	9	
10	—	17,0	13,8	11,1	—	6,3	—	10	
12	—	12,8	11,5	9,8	—	5,9	3,7	12	
14	—	10,0	9,7	8,6	—	5,5	3,5	14	
16	—	8,0	7,9	7,5	—	5,2	3,3	16	
18	—	6,6	6,5	6,4	—	4,8	3,0	18	
20	—	—	5,4	5,3	—	4,4	2,8	20	
22	—	—	4,4	4,4	—	4,0	2,7	22	
24	—	—	3,7	3,6	—	3,6	2,5	24	
26	—	—	3,1	3,0	—	3,0	2,4	26	
28	—	—	—	2,4	—	2,4	2,3	28	
30	—	—	—	2,0	—	2,0	2,2	30	
32	—	—	—	1,6	—	1,6	2,0	32	
34	—	—	—	1,2	—	1,3	1,6	34	
36	—	—	—	—	—	1,0	1,3	36	
38	—	—	—	—	—	—	1,1	38	

*) mit Zusatzeinrichtung
*) with "heavy-lift" accessories
*) moyennant accessoires «manutentions extra lourdes»

Höhere Tragwerte mit Zusatzgegengewicht auf Anfrage
Higher lifting capacities with additional counterweight on request
Forces de levages plus élevées avec lest supplémentaire sur demande