

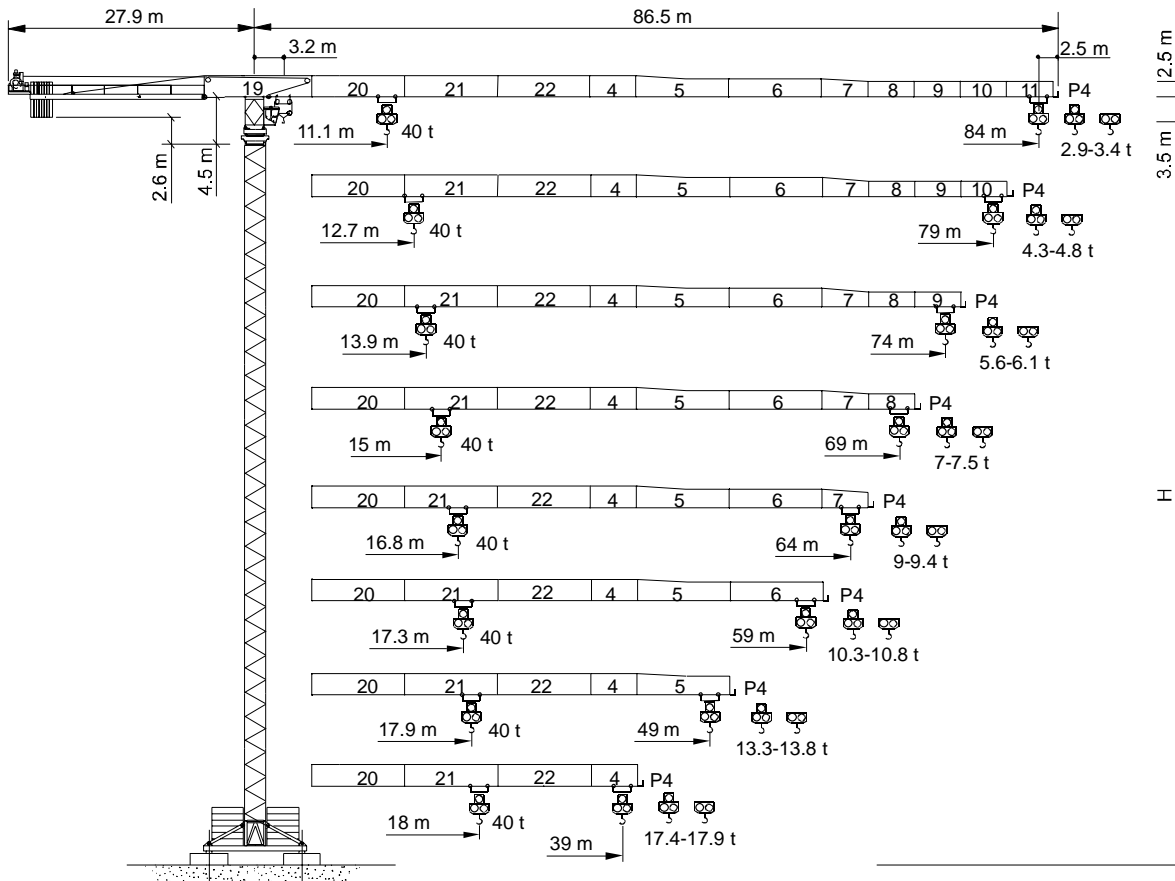


TEREX | COMEDIL

Gru a torre "Flat Top"

"Flat Top" Tower Crane • Grue à tour "Flat Top"

"Flat Top" Turmdrehkran • Grúa torre "Flat Top"



CE FEM 1.001 A3

Dati illustrativi non impegnativi
Con riserva di modifica senza preavviso

Specifications and data not binding
Subject to modification without notice

Données techniques seulement indicatives
Modifications réservées sans préavis

Angaben und Beschreibung unverbindlich
Änderungen vorbehalten ohne weitere Mitteilung

Dibujos y datos sin compromiso
Modificaciones reservadas sin preaviso

UTEDOC.REV.001-5

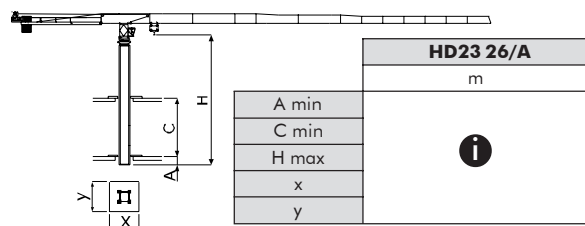
CTT 721-40 HD23

Diagramma di portata **I** Courbes de charges **F** Curvas de cargas **E**
 Load Diagram **GB** Lastkurven **D**

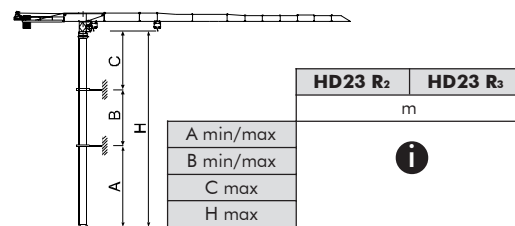
		CTT 721-40														
		m	19	24	29	34	39	44	49	54	59	64	69	74	79	84
20 t	- 21,5 m	t	20,00	17,70	14,25	11,81	10,00	8,60	7,49	6,58	5,82	5,19	4,64	4,17	3,76	3,40
20 t	- 20,9 m	t	20,00	17,08	13,65	11,24	9,44	8,05	6,95	6,05	5,30	4,67	4,13	3,67	3,26	2,90
40 t	- 11,1 m	t	22,30	17,08	13,65	11,24	9,44	8,05	6,95	6,05	5,30	4,67	4,13	3,67	3,26	2,90
20 t	- 24,7 m	t	20,00	20,00	16,73	13,96	11,90	10,30	9,04	8,00	7,15	6,42	5,80	5,27	4,80	
20 t	- 24,0 m	t	20,00	20,00	16,14	13,39	11,35	9,76	8,51	7,48	6,63	5,91	5,30	4,76	4,30	
40 t	- 12,7 m	t	25,99	20,04	16,14	13,39	11,35	9,76	8,51	7,48	6,63	5,91	5,30	4,76	4,30	
20 t	- 27,1 m	t	20,00	20,00	18,54	15,54	13,30	11,57	10,19	9,07	8,14	7,35	6,68	6,10		
20 t	- 26,4 m	t	20,00	20,00	17,97	14,98	12,75	11,03	9,67	8,55	7,63	6,85	6,18	5,60		
40 t	- 13,9 m	t	28,67	22,20	17,97	14,98	12,75	11,03	9,67	8,55	7,63	6,85	6,18	5,60		
20 t	- 29,3 m	t	20,00	20,00	20,00	16,99	14,59	12,74	11,26	10,06	9,06	8,22	7,50			
20 t	- 28,5 m	t	20,00	20,00	19,65	16,44	14,05	12,21	10,74	9,55	8,55	7,72	7,00			
40 t	- 15,0 m	t	31,13	24,19	19,65	16,44	14,05	12,21	10,74	9,55	8,55	7,72	7,00			
20 t	- 32,6 m	t	20,00	20,00	20,00	19,12	16,46	14,41	12,77	11,44	10,33	9,40				
20 t	- 32,1 m	t	20,00	20,00	20,00	18,77	16,10	14,03	12,39	11,05	9,94	9,00				
40 t	- 16,8 m	t	35,22	27,45	22,36	18,77	16,10	14,03	12,39	11,05	9,94	9,00				
20 t	- 33,9 m	t	20,00	20,00	20,00	19,93	17,17	15,03	13,33	11,95	10,80					
20 t	- 33,1 m	t	20,00	20,00	20,00	19,40	16,64	14,52	12,82	11,45	10,30					
40 t	- 17,3 m	t	36,34	28,34	23,10	19,40	16,64	14,52	12,82	11,45	10,30					
20 t	- 34,9 m	t	20,00	20,00	20,00	20,00	17,75	15,55	13,80							
20 t	- 34,1 m	t	20,00	20,00	20,00	20,00	17,24	15,05	13,30							
40 t	- 17,9 m	t	37,57	29,31	23,90	20,08	17,24	15,05	13,30							
20 t	- 35,2 m	t	20,00	20,00	20,00	20,00	17,90									
20 t	- 34,4 m	t	20,00	20,00	20,00	20,00	17,40									
40 t	- 18,0 m	t	37,89	29,57	24,11	20,26	17,40									

Altre installazioni **I** Autres implantations **F** Otras implantaciones **E**
 Other configurations **GB** Aufstellmöglichkeiten **D**

Gru climbing - Bottom climbing crane - Télescopage sur dalles
 Kletterkran im Gebäude - Telescopage grúa trepadora



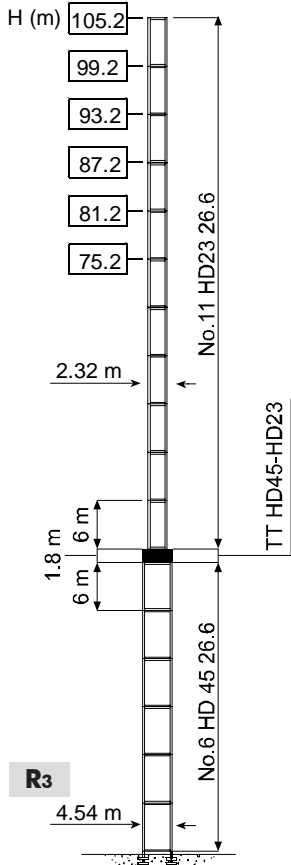
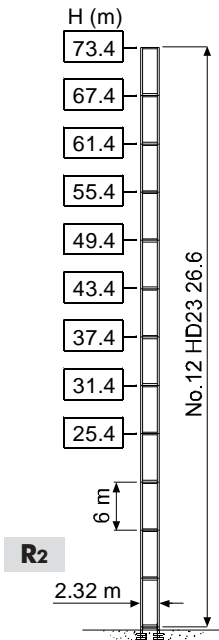
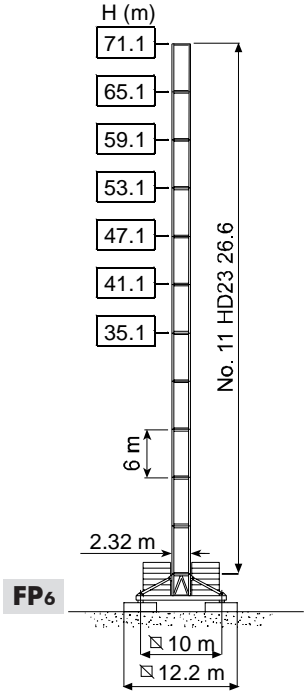
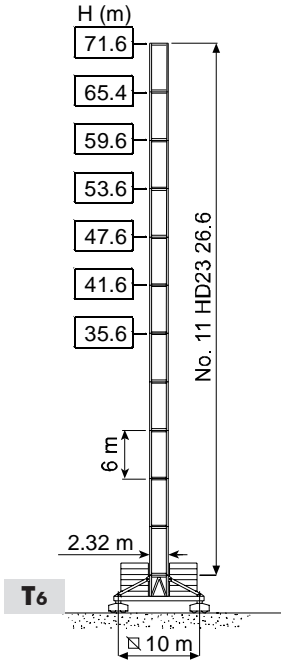
Gru ancorata - Crane tied to the structure - Grue ancrée
 Geankerter Kran - Grúa anclada



Torre	I	Tour	F	Torre	E
Tower	GB	Turm	D		

HD23

- H Altezza max. sotto ganccio (vento max. f.s. 151 km/h) **I**
- H Max. under hook height (out-of-service max wind 151km/h) **GB**
- H Hauteur maxi. sous crochet (vent maxi. h.s. 151 km/h) **F**
- H Höchste Hackenhöhe (a.B. max. Wind 151 km/h) **D**
- H Maxima altura bajo gancho (viento máximo f.d.s. 151 km/h) **E**



Meccanismi	I	Mécanismes	F	Mecanismos	E
Mechanisms	GB	Antriebe	D		

	94 AFC 200	200 * kVA	400 V - 50 Hz / 460 V - 60 Hz
			2000/14/CE

* Gru senza traslazione / Crane without travelling equipment / Grue sans translation / Krane ohne Schienenfahren / Grúa sin traslación

		m/min	t		kW	
 94 AFC 200 D1 (VECTOR 2) 17.10 / 2.70		0 ⇌ 21	20	1°	94	478 m
		0 ⇌ 52	7.5			
		0 ⇌ 58	6.4	2°		
		0 ⇌ 146	2			
		0 ⇌ 11	40	1°		
		0 ⇌ 26	15			
		0 ⇌ 29	12.8	2°		
		0 ⇌ 73	4			

	DVF 5 11 D1	0 ⇌ 88 m/min	11 kW
	SCC 2 2 132 P	0.67 r.p.m.	2 × 18 kW
	TSR 4RG 4M8	12 ⇌ 24 m/min (50 Hz) 14 ⇌ 28 m/min (60 Hz)	4 × 80 Nm
	TVF 4RT 4M9	0 ⇌ 21 m/min	4 × 9 kW
	i		

	Max. H [m]	
T₆	53.6	> 53.6

	Sollevamento	I	Hoisting	GB	Levage	F	Heben	D	Elevación	E
	Marcia velocità		Gear		Rapport		Gang		Velocidad	
	Traslazione carrello		Trolleying		Distribution		Katzfahren		Distribución	
	Rotazione		Slewing		Orientation		Schwenken		Orientación	
	Traslazione		Travelling		Translation		Schienenfahren		Traslación	
	Direttiva sul livello acustico		Directive on noise level		Directive sur le niveau acoustique		Richtlinie für den Schall-Leistungspegel		Directiva sobre el nivel acustico	
	Consultateci		Consult us		Nous consulter		Auf Anfrage		Consultarnos	
	Potenza totale richiesta		Power requirements		Puissance totale nécessaire		Geforderte Stromstärke		Potencia necesaria	
	Alimentazione		Power supply		Alimentation		Stromversorgung		Alimentación	

Gru Comedil s.r.l.

A Terex Company



Via S. Egidio 42/A, 33074 Fontanafredda (PN) - Italy
Tel. (+39) 0434 567 311 - Telefax (+39) 0434 998631

Internet e-mail: info@comedil.com
Internet home page: www.comedil.com

Divisione Automontanti

Via Alessandrina, 25 - 20095 Cusano Milanino (MI) - Italy
Tel. (+39) 02 613 16011 - Telefax (+39) 02 613 16034

Internet e-mail: info.CBR@comedil.com