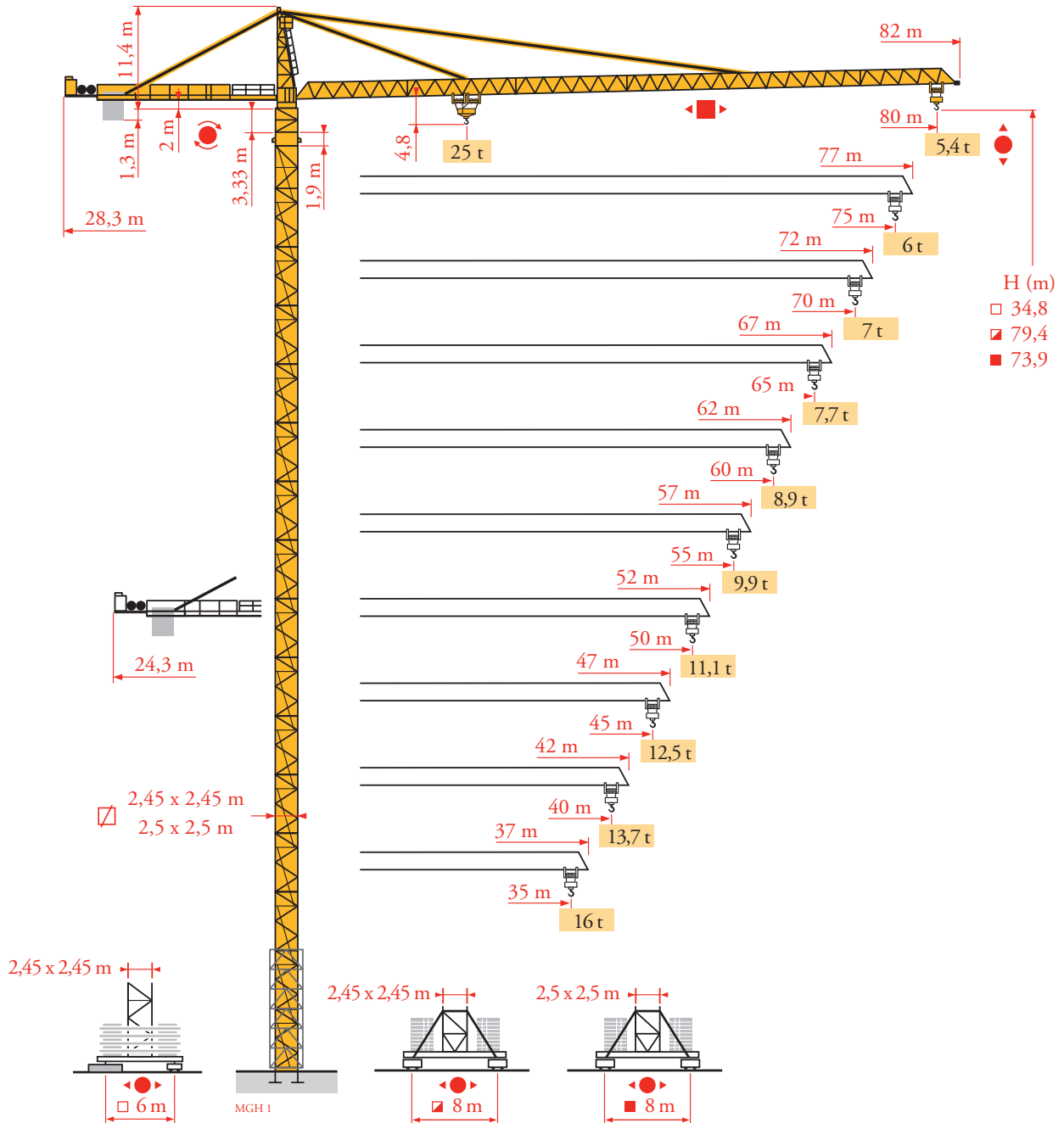


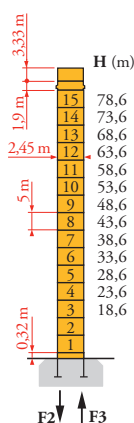
# Potain MD 560B M25



Mat / Réactions  
 Maste / Eckdrücke  
 Masts / Reactions  
 Mástil / Reacciones  
 Torre / Reazioni  
 Tramo / Reações  
 Композиции башни /  
 Реакции

MGH1

2,45 m x 2,45 m

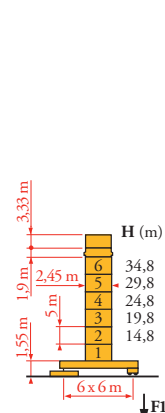


P 800 A	
F2	292 t
F3	355 t
	190 t
	265 t
	145 t

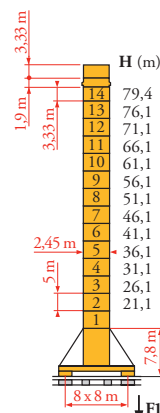
25 t

25 t

35 - 80 m



ZX 6830	
F1	138 t
	111 t
	122 t

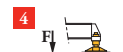


Y 800 A	
F1	164 t
	190 t
	179 t

ZX 6830

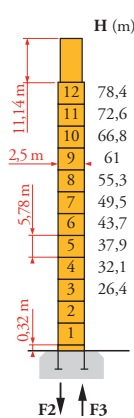
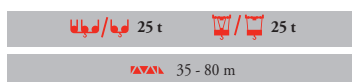


H3 = H + 0,3 m

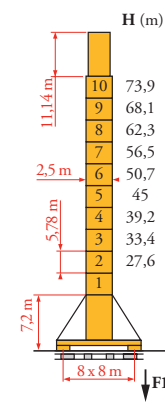


H4 = H

2,5 m x 2,5 m



P 80 A	
F2	249 t
	241 t
F3	157 t
	161 t
	125 t



Y 80 A	
F1	136 t
	119 t
	137 t

FR

- Réactions en service
- Réactions hors service



A vide sans lest (ni train de transport) avec flèche et hauteur maximum

DE

- Reaktionskräfte in Betrieb
- Reaktionskräfte außer Betrieb

Ohne Last, Ballast (und Transportachse), mit Maximalausleger und Maximalhöhe

EN

- Reactions in service
- Reactions out of service

Without load, ballast (or transport axes), with maximum jib and maximum height

ES

- Reacciones en servicio
- Reacciones fuera de servicio

Sin carga, sin lastre, (ni tren de transporte), flecha y altura máxima

IT

- Reazioni in servizio
- Reazioni fuori servizio

A vuoto, senza zavorra (ne assali di trasporto) con braccio massimo e altezza massima

PT

- Reações em serviço
- Reações fora de serviço

Sem carga (nem trem de transporte)- sem lastro com lança e altura máximas

RU

- Реакции при работе
- Реакции в покое

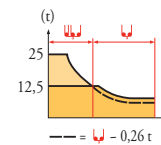
Вес без груза, балласта (или транспортных осей), с максимальной длиной стрелы и максимальной высотой

Courbes de charges  
Lastkurven  
Load diagrams  
Curvas de cargas  
Curve di carico  
Curva de cargas  
Диаграммы  
грузоподъемностей

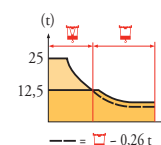
MGN 1



80 m	3,1 ▶	20,9	22	25	27	30	32	35	37,4	40,3	45	50	55	60	65	70	75	80	m
▲▼▲		25	23,6	20,3	18,6	16,4	15,1	13,6	12,5	-12,5	11	9,7	8,7	7,8	7,1	6,4	5,9	5,4	t
75 m	3,1 ▶	21,1	22	25	27	30	32	35	37,7	40,7	45	50	55	60	65	70	75	m	
▲▼▲		25	23,8	20,5	18,7	16,5	15,3	13,7	12,5	-12,5	11,1	9,8	8,8	7,9	7,2	6,5	6	t	
70 m	3,1 ▶	22	25	27	30	32	35	39,6	42,8	45	50	55	60	65	70	m			
▲▼▲		25	21,6	19,7	17,5	16,2	14,5	12,5	-12,5	11,8	10,4	9,3	8,4	7,7	7	t			
65 m	3,1 ▶	22,1	25	27	30	32	35	39,7	42,9	45	50	55	60	65	m				
▲▼▲		25	21,7	19,8	17,5	16,2	14,6	12,5	-12,5	11,9	10,5	9,4	8,5	7,7	t				
60 m	3,1 ▶	23	25	27	30	32	35	40	41,4	44,7	45	50	55	60	m				
▲▼▲		25	22,7	20,8	18,4	17,1	15,3	13	12,5	-12,5	12,4	11	9,9	8,9	t				
55 m	3,1 ▶	23,1	25	27	30	32	35	40	41,6	44,9	45	50	55	m					
▲▼▲		25	22,8	20,9	18,5	17,1	15,4	13,1	12,5	-12,5	12,5	11,1	9,9	t					
50 m	3,1 ▶	23,2	25	27	30	32	35	40	41,7	45,1	50	m							
▲▼▲		25	22,9	21	18,6	17,2	15,5	13,2	12,5	-12,5	11,1	t							
45 m	3,1 ▶	23,1	25	27	30	32	35	40	41,6	45	m								
▲▼▲		25	22,9	20,9	18,5	17,2	15,4	13,1	12,5	-12,5	t								
40 m	3,1 ▶	23,2	25	27	30	32	35	40	m										
▲▼▲		25	23	21	18,6	17,3	15,5	13,2	t										
35 m	3,1 ▶	23,2	25	27	30	32	35	m											
▲▼▲		25	23	21	18,6	17,2	15,5	t											



80 m	3,1 ▶	21,3	22	25	27	30	32	35	38,5	39,2	40	45	50	55	60	65	70	75	80	m
▲▼▲		25	24	20,8	19	16,8	15,6	14	12,5	-12,5	12,2	10,6	9,3	8,3	7,4	6,7	6	5,5	5	t
75 m	3,1 ▶	21,4	22	25	27	30	32	35	38,9	39,6	40	45	50	55	60	65	70	75	m	
▲▼▲		25	24,2	21	19,2	17	15,8	14,2	12,5	-12,5	12,4	10,7	9,4	8,4	7,5	6,8	6,1	5,6	t	
70 m	3,1 ▶	22,4	25	27	30	32	35	40	40,8	41,6	45	50	55	60	65	70	m			
▲▼▲		25	22,1	20,2	17,9	16,6	15	12,8	12,5	-12,5	11,4	10	8,9	8	7,3	6,6	t			
65 m	3,1 ▶	22,5	25	27	30	32	35	40	41	41,8	45	50	55	60	65	m				
▲▼▲		25	22,2	20,3	18	16,7	15,1	12,9	12,5	-12,5	11,4	10,1	9	8,1	7,3	t				
60 m	3,1 ▶	23,4	25	27	30	32	35	40	42,8	43,5	45	50	55	60	m					
▲▼▲		25	23,2	21,3	18,9	17,5	15,8	13,5	12,5	-12,5	12	10,6	9,5	8,5	t					
55 m	3,1 ▶	23,5	25	27	30	32	35	40	42,9	43,7	45	50	55	m						
▲▼▲		25	23,3	21,4	19	17,6	15,9	13,6	12,5	-12,5	12,1	10,7	9,5	t						
50 m	3,1 ▶	23,6	25	27	30	32	35	40	43,1	43,8	45	50	m							
▲▼▲		25	23,4	21,5	19	17,7	15,9	13,6	12,5	-12,5	12,1	10,7	t							
45 m	3,1 ▶	23,5	25	27	30	32	35	40	43	43,8	45	m								
▲▼▲		25	23,4	21,4	19	17,7	15,9	13,6	12,5	-12,5	12,1	t								
40 m	3,1 ▶	23,3	25	27	30	32	35	40	m											
▲▼▲		25	23,1	21,2	18,8	17,4	15,7	13,7	t											
35 m	3,1 ▶	23,3	25	27	30	32	35	m												
▲▼▲		25	23,1	21,2	18,8	17,5	16	t												



Lest de contre-flèche  
Gegenauslegerballast  
Counter-jib ballast  
Lastre de contra flecha  
Contrappeso  
Lastros da contra lança  
Балласт на консоли

MGN 1

	4000 kg - 6000 kg	
▲▼▲		(kg)
80 m	28,3 m	34 000
75 m	28,3 m	32 000
70 m	28,3 m	32 000
65 m	28,3 m	26 000
60 m	28,3 m	28 000
55 m	28,3 m	24 000
50 m	24,3 m	28 000
45 m	24,3 m	26 000
40 m	24,3 m	20 000
35 m	24,3 m	20 000







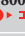


Lest de base - Grundballast  
Base ballast - Lastre de base  
Zavorra di base - Lastros da base  
Базовый балласт

MGN 1

Z 2,45 m	ZX 6830		H (m)	34,8	29,8	24,8	19,8	14,8												
			t	151	151	151	151	151												
Z 2,45 m	Y 800 A		H (m)	79,4	76,1	71,1	66,1	61,1	56,1	51,1	46,1	41,1	36,1	31,1	26,1	21,1				
			t	108	84	60	60	60	60	60	60	60	60	60	60	60	60			
Z 2,5 m	Y 80 A		H (m)	73,9	68,1	62,3	56,5	50,7	45	39,2	33,4	27,6								
			t	84	84	84	84	84	84	84	84	84	84							

Mécanismes  
Antriebe  
Mechanisms  
Mecanismos  
Meccanismi  
Механизмы

MGH1

		25 t										ch - PS	hp	kW		
																
	100 LVF 63 Optima	m/min	30	38	46	72	78	15	19	23	36	39	100	75	726 m	
	RVF 183 Optima +	tr/min U/min rpm	0 → 0,7										3 x 15	3 x 11		
	10 DVF 10	m/min	0 → 64 (25 t) - 0 → 100 (12,5 t) - 0 → 110 (6,25 t)										10	7,4		
	Y 800 A RT 544 A1 2V	m/min	13,5 - 27										8 x 7	8 x 5,2		
	ZX 6830 RT 664 A2B 2V	m/min	16 - 32										6 x 7	6 x 5,2		
		CEI 38 	IEC 38										kVA			
		400 V (+6% -10%) 50 Hz										100 LVF : 120 kVA				



**FR**

Levage  
Distribution  
Orientation  
Translation

**DE**

Heben  
Katzfahren  
Schwenken  
Kranfahren

**EN**

Hoisting  
Trolleying  
Slewing  
Travelling

**ES**

Elevación  
Distribución  
Orientación  
Traslación

**IT**

Sollevamento  
Distribuzione  
Rotazione  
Traslazione

**PT**

Elevação  
Distribuição  
Rotação  
Translação

**RU**

Подъем  
Перемещение каретки  
Поворот  
Перемещение крана



\* Document commercial non contractuel. Pour toute information technique se référer à la notice correspondante.

\* Unverbindliches Vertriebsdokument. Für technische Informationen, siehe die entsprechenden Anweisungen.

\* This commercial document is not legally binding. For any technical information, please refer to the corresponding instructions.

\* Documento comercial no contractual. Para cualquier información técnica, ver la noticia correspondiente.

\* Documento commerciale non vincolante, per tutte le informazioni tecniche fare riferimento al catalogo istruzioni.

\* Documento comercial não contratual. Para qualquer informação técnica complementar consultar as respectivas instruções.

\* Этот коммерческий документ не является юридически обязательным. Для получения технической информации, см. соответствующие инструкции.

**Manitowoc**

**Manitowoc - Americas - World Headquarters**  
2400 S. 44th Street • Manitowoc • WI 54220 USA  
Tel: +1 920 684 4410 • Fax: +1 920 652 9778

**Manitowoc - Europe, Middle East & Africa**  
Manitowoc France SAS  
18, rue de Charbonnières B.P. 173 • 69132 ECULLY Cedex • FRANCE  
Tel: +33 (0)4 72 18 20 20 • Fax: +33 (0)4 72 18 20 00

**Manitowoc - Asia Pacific**  
16F Xu Hui Yuan Building,  
1089 Zhongshan No.2 Road (S) • Shanghai 200030 China  
Tel: +86 21 6457 0066 • Fax: +86 21 6457 4955

MD 560B M25

REF. 2008.46 MGH1