

ALL TERRAIN CRANE

SA1700



SUMITOMO HAS COMBINED
THE NEWEST INNOVATIONS OF MODERN TECHNOLOGY TO
CREATE A HIGH-PERFORMANCE CRANE
WITH ENDLESS POSSIBILITIES FOR THE FUTURE.

SA
Series

SUMITOMO

天を、地を、凌ぐ。

技術の粋で越える。独創の170トン。

不整地から一般道路までオールマイティに走破するしなやかな走行性能。

現場の状況にあわせ、柔軟に対応できるステアリング性能。

パワフルな吊上げ能力にくわえて、微操作も思いのままの使いやすさ。

オールテレーンクレーンの独創の領域をさらに広げて、

SA1700、^{みなぎ}パワー漲らせて発進!!





〈創・機敏〉 新主流の170トン。

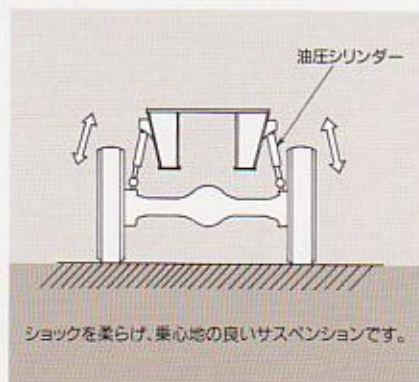
天を、地を、拓く。

現場移動を能率よくこなすタフな足まわり。



頼もしい駆動力で悪路走行もスムーズ。

フルタイム6WD。軟弱地、でこぼこ地、雪道など悪路走行時にも6輪駆動の威力をフルに生かし、頼もしい駆動力を発揮します。



現場を選ばない大きなロードクリアランス。

傾斜地や不整地の現場でもラクに進入することができます。ラフロードでも快適な走行が可能です。



段差のある路面もなめらかに走行。

SA1700独自の油圧サスペンションの働きにより、悪路もなめらかに走行できます。サスペンション高さは全軸同時でも個別でも調節でき(±110mm上下可能)、傾斜地や段差のある路面でも車体を水平にすることが可能です。



●本機が公道を走行する時は、クレーン部及びブームを引渡し、台車のみで走行しなければなりません。
●フック格納装置はオプションです。



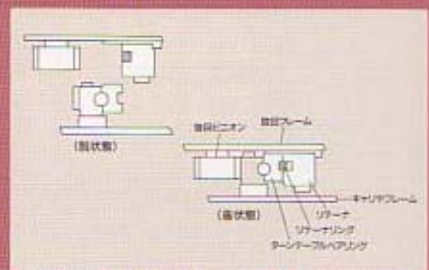
SUMITOMO

D

RIVERBILITY

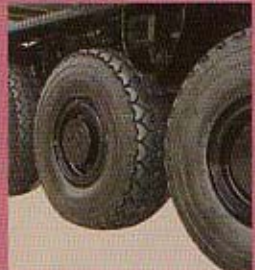


組立・解体作業をスピーディに。リテーナリング式上下脱着機構。アッパーとキャリヤの接続は、リテーナリングを使用した住友独自のリテーナリング方式を採用。脱着作業には油圧シリンダを使用しており、カンタンにスピーディに行えます。



耐久性に優れ、高速性能を生み出す大型タイヤ。

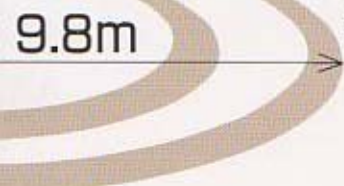
負荷容量が大きく、耐久性に優れた大型スチールラジアルタイヤを全輪装備。グリップ力が強く、オフロード走行時はもちろん、高速走行時、コーナリング時などでも優れた走行安定性と快適な乗り心地を生み出します。



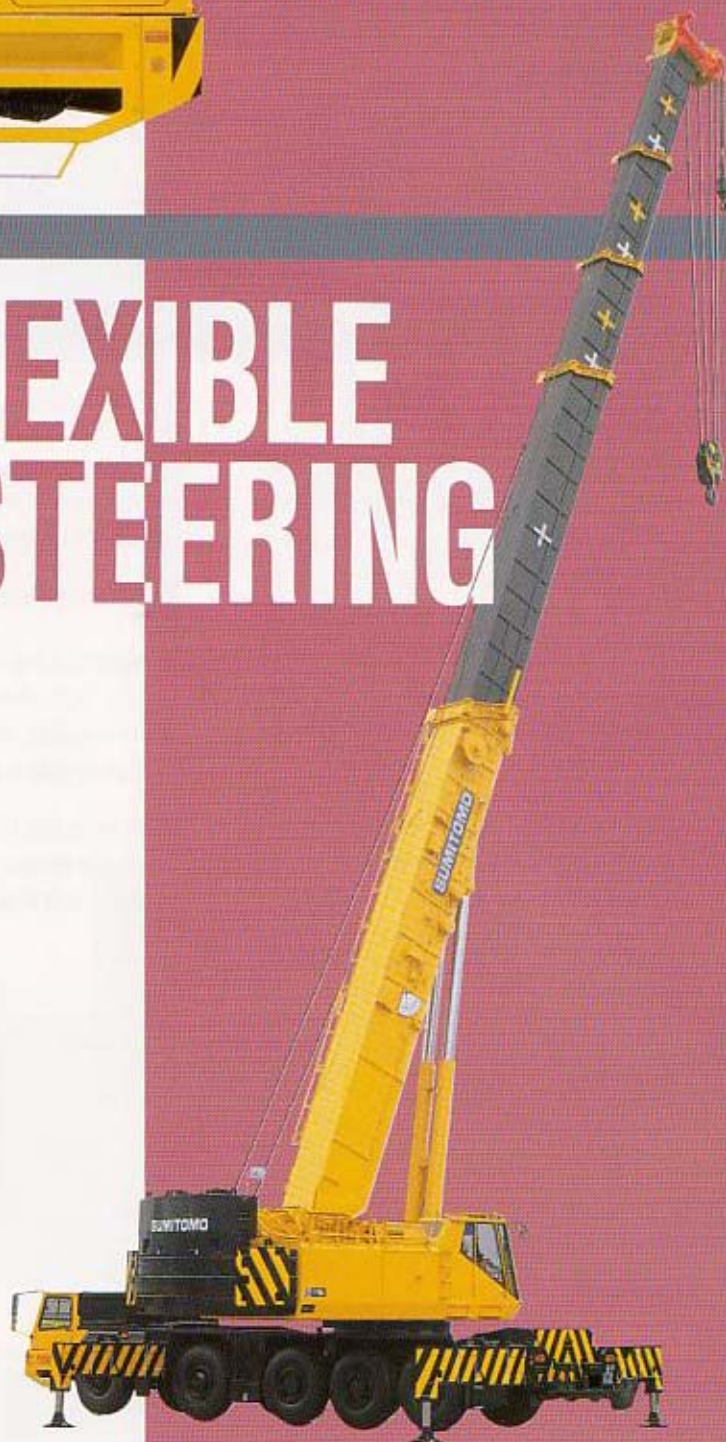


現場進入を能率よく。
最小回転半径9.8m。

最小回転半径9.8m (8WS)。最小直角通路幅6.9m。能率のよい現場進入を実現します。



LEXIBLE STEERING



- 本機が公道を走行する時は、クレーン部及びブームを別送し、台車のみで走行しなければなりません。
- エキストラカウンタウエはオプションです。
- フック格納装置はオプションです。

〈創・操舵〉 新主流の170トン。



現場にあわせ、 自在なステアリングモード。

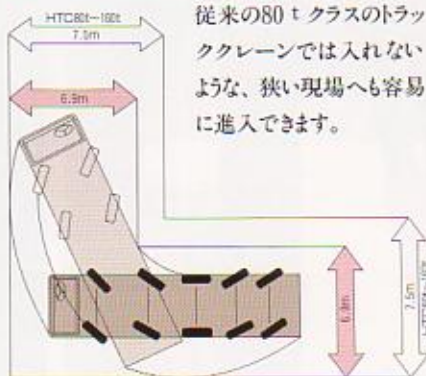
ハンドル操作により自動的に選択。スペースの狭い現場への進入や現場内での移動もスピーディになります。

ハンドル回転数に対応。 ディレイコントロール (後輪遅れ舵角制御)。 ※特許申請中

ハンドル操作が1回転以内の場合、1、2軸だけが操舵。高速走行で車体がふらつくことなく安定した走りが得られます。また、1回転以上ハンドル操作(切る)すると、4、5軸が1、2軸に追従し、自動的に8WS(カウンタステアリング)となり容易に小回りが行えます。

狭い現場で威力を発揮する 8WS(カウンタステアリング)。

従来の80tクラスのトラッククレーンでは入れないような、狭い現場へも容易に進入できます。



天を、地を、機す。

切れの良いステアリング。自在な小回り性能。

〈創・健脚〉 新主流の170トン。

天を、地を、駆ける。

オンロードからラフロードまで全地形を走破。



■ パワフルな走行駆動力。

タフな6WD。悪路走行時にも6輪駆動の威力を発揮するパワフルでフレキシブルな走行駆動力。しかも、前進5速、後進1速のフルオートマチックトランスミッション、サブミッション採用により、運転操作がラクにできます。

■ メルセデスベンツ製エンジン搭載。

480馬力ハイパワーエンジンにより、余裕のある走行が可能です。

■ 最高速度66km/h。スピーディにこなす現場移動。

最高速度66km/h(キャリヤのみ)を誇り、連続高速走行もスムーズにこなします。現場移動を効率よく行うことができます。

■ 全幅3.0m。スリムなボディで走行もスムーズ。

全幅3.0mのスリムなボディ、一般国道で中央線を超えないサイズ。対向車を気にしながら運転するわずらわしさがありません。

■ 安定した制動力を発揮するブレーキシステム。

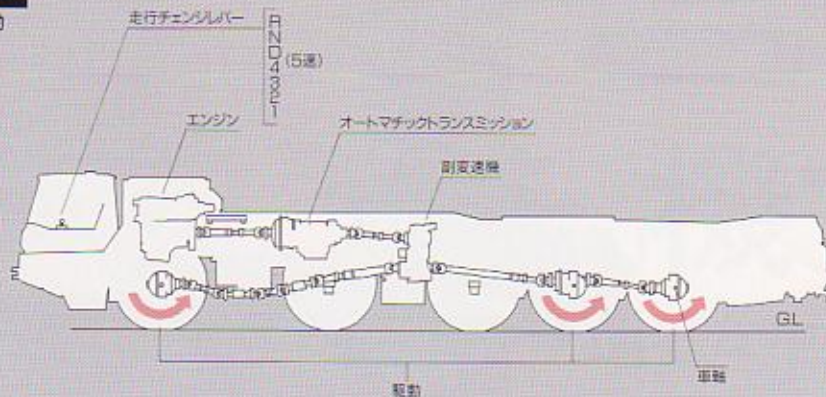
1、2軸にディスクブレーキ、3、4、5軸にドラムブレーキ。さらに、リターダブレーキおよび排気ブレーキを採用。市街地走行からラフロードまで安定した制動力を発揮します。

■ 視界の良いフルキャブ。

広い視界を確保した2人乗りフルキャブにより、ゆったりとした運転操作が行えます。



6WD
6輪駆動





■ 快適かつ安全に運転走行。
運転しやすいように広い視界を確保。スイッチ類や計器パネルも見やすい配置になっています。

FOOT WORK

■ 的確にサスペンション
コントロール。
走行状況にあわせて、サスペンション高さをコントロールできます。また、サスペンションロックにより、フル装備時の移動も安定して行えます。



●本機が公道を走行する時は、クレーン部及びブームを引込み、台車のみで走行しなければなりません。
●フック格納装置はオプションです。

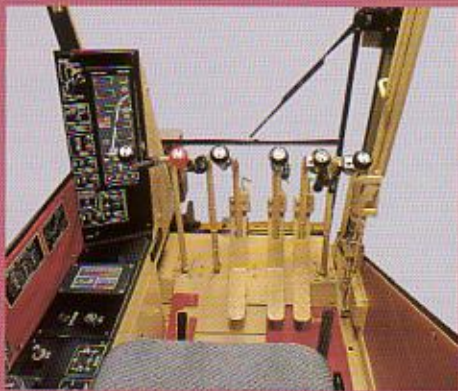
〈創・快適〉 新主流の170トン。

天を、地を、制す。

人間尊重の思想を具体化したキャビン。

C

OMFORT CABIN

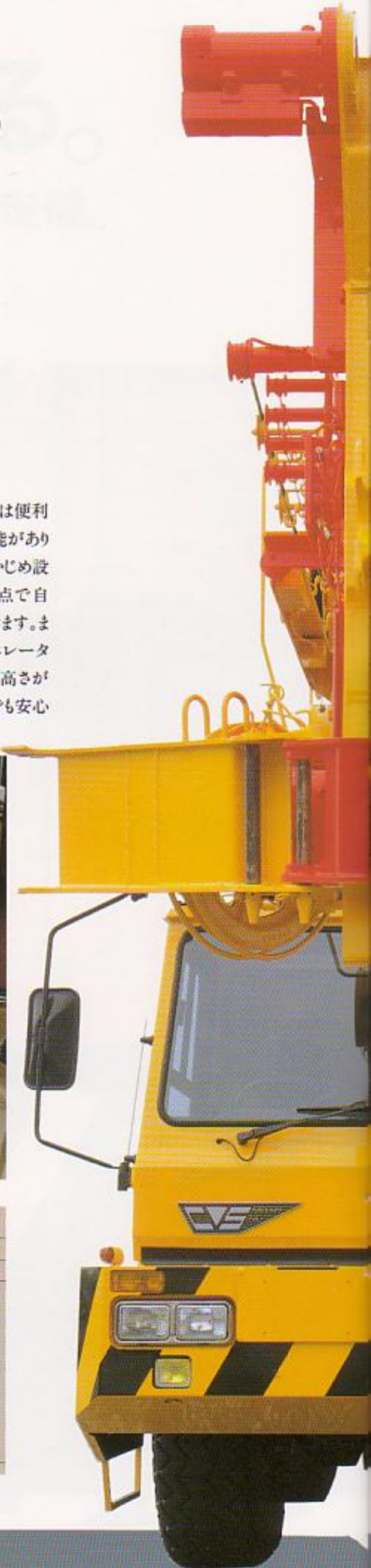
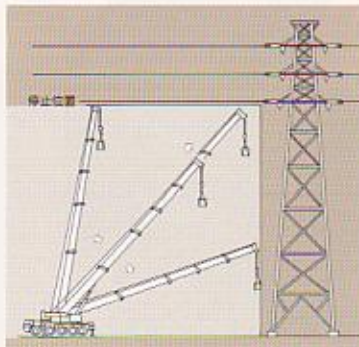


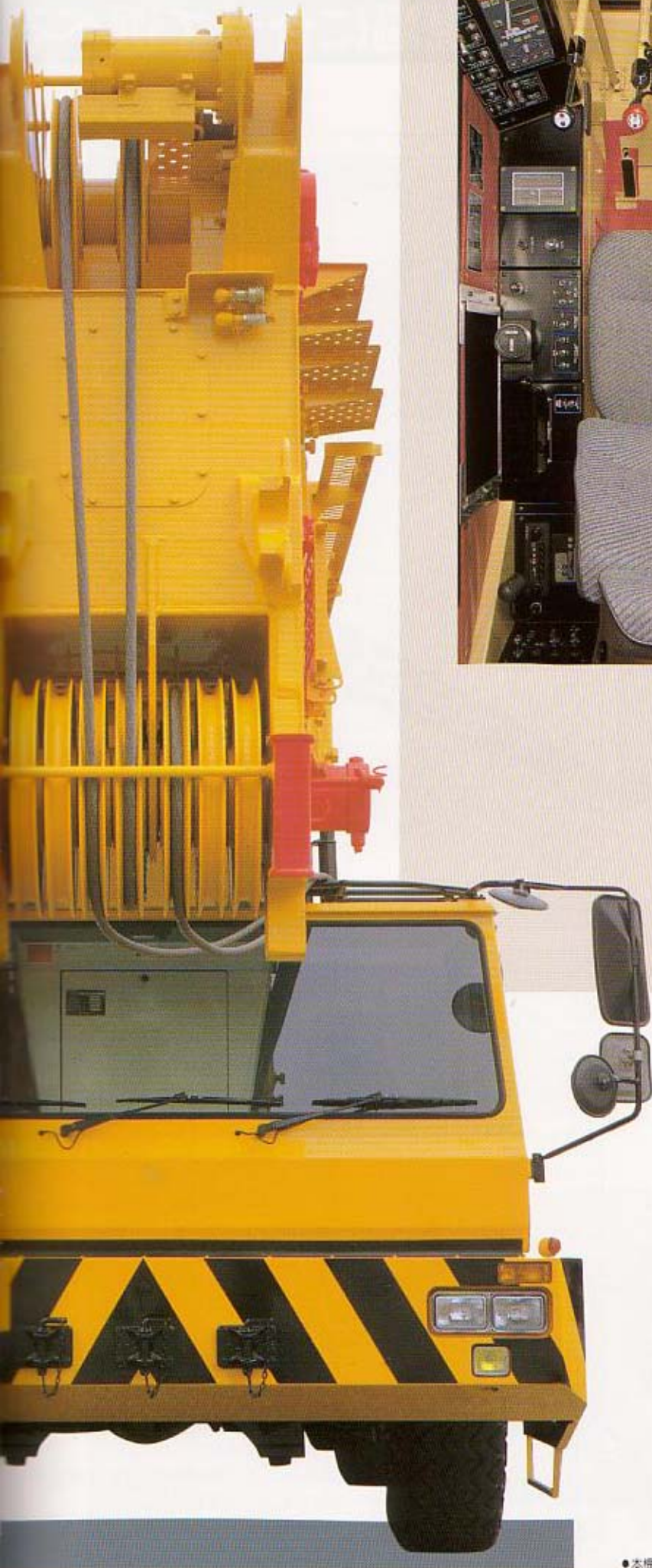
より安全な作業。
作業範囲制限機能付き
モーメントリミッタ。

モーメントリミッタ(過負荷防止装置)には便利な機能として作業範囲の自動制限機能があります。作業半径および作業揚程をあらかじめ設定し、その制限域にブームが達した時点で自動停止しますので、安全に作業ができます。また、ウインチドラムのカウンタによりオペレータが実際に視認できない位置での荷の高さがわかります。送電線鉄塔下、建屋越しでも安心して作業が行えます。



モーメントリミッタ





サンシェード (オプション)



サービスモニタパネル



操作レバー



過食防止装置



リクライニングシート



エンジン回転計パワーマーク付

**居住性と機能性を両立。
ゆったりと静粛なキャビン。**

見やすく、作業状況を把握しやすいようにリアアウトを考えたディスプレイをはじめ、作業能率向上のためにゆとりある作業スペースを確保。シートは長時間作業でも疲れにくいリクライニングタイプを採用。居住性と機能性の両立のもとに能率的なクレーン作業をバックアップします。

**軽快操作で、
微操作も思いのまま。**

ISOに合致した操作レバーの配置。フロアより直接立ち上げたフロアレバー方式を採用しております。しかも、荷重の大小に関係なくレバーストロークに比例して速度コントロールができます。長時間作業にも疲労が少なく、微操作も思いのままに行えます。

●本機が公道を走行する時は、クレーン部及びブームを別途し、台車のみで走行しなければなりません。
●フック格納装置はオプションです。

〈創・豪腕〉 新主流の170トン。

作業に余裕が生まれる ラフィングジブ

確実に、しかも余裕をもって吊上げ作業。

P PERFORMANCE

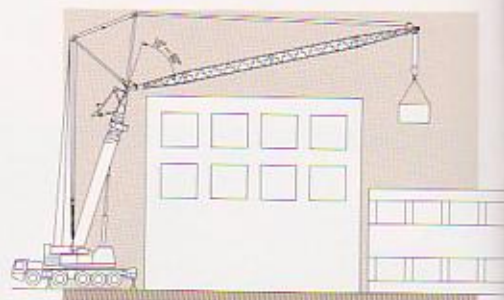
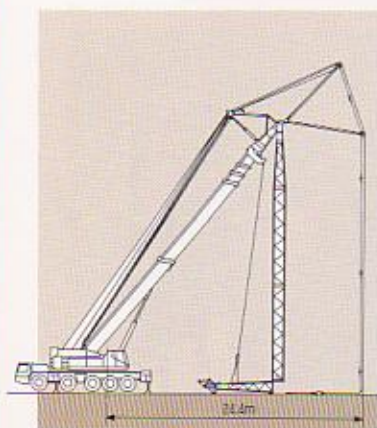
現場に合わせて選べる

■ 最大地上揚程83m。

50mメインブームに4mアダプタ+30.5mラフィングジブの装着で高揚程作業も余裕をもってこなします。

■ 最大作業半径55m。

好バランスのラフィングジブ。ふとろが大きく、荷吊り状態でのラフィングジブを 10° ~ 60° 可変でき広い作業範囲を実現。ロングブームとあわせて建物に接近しての作業、建物ごしの遠隔作業などに威力を発揮します。



■ 住友独自の方式採用。
狭い現場で能率よく
立ち組み、立ちばらし。

スペースをとらず狭い現場で能率よく組立、分解を行うことができます。



ジブ2タイプ



■ 長尺・遠方作業を
より一層可能とする
エキストラカウンタウエイト。

エキストラカウンタウエイトを装着することにより、遠方作業にさらに余裕が生まれます。(オプション)

■ 狭い現場も的確に。
作業性に優れたアウトリガー。

現場の状況にあわせ、作業スペースを考え、2段階(最大張出し幅が8.4m。中間張出し幅が6.2m)の張出し幅を設定。大きなジャッキストローク、張出し幅が小さい(占有面積が小さい)アウトリガーのため、狭い現場での設置が可能です。

■ 高出力、低燃費の
パワフルエンジン。

高出力、低燃費のエンジンを搭載。クレーン作業に余裕を秘めたパワーを発揮します。

■ 118m/minのロープスピード。
ラインブル8.5t。

SA1700のロープスピードは主巻、補巻ともに118m/min(3層)。しかも、ラインブルは8.5トン(補巻)を達成。クラスきっての実力が、スピーディかつ効率の良い作業を実現します。



● 本機が公道を走行する時は、クレーン部及びブームを別送し、台車のみで走行しなければなりません。

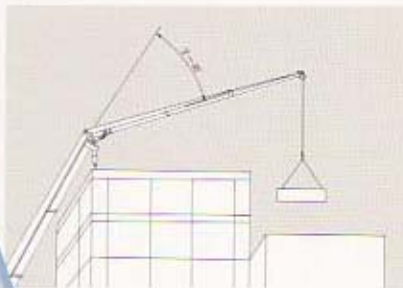
● エキストラカウンタウエイトはオプションです。

狭い現場で威力を発揮。 スーパーチルトジブ

伸縮がスピーディーにそして自在に。

■ メインブーム長さ50m。
チルトジブ長さ28m。

スペースの狭い現場、制約のある現場などでの高揚程の接近作業も容易にこなします。ジブは11~28cmまでスピーディーに伸縮でき、また3~45度まで無段階に起伏でき、ふところの深い作業が可能です。



天を、地を、操る。

作業に余裕。卓越の吊上げ能力。



■主要諸元 SA1700

| ●クレーン部 | | | | |
|---|--|---|-------------------------------------|--|
| クレーン呼称 | 170tオールクレーンクレーン | | | |
| クレーン性能 (ブーム長さ/定格荷重×作業半径) | メインブーム | 13.6m | 170ton×3.2m | |
| | | 18.15m | 110ton×4m | |
| | | 22.7m | 100ton×5m | |
| | | 31.8m | 64ton×6m | |
| | | 40.9m | 50ton×7m | |
| | 50.0m | 30ton×11m | | |
| | シングルトップ | 8.5ton | | |
| | ラフィングジブ | 13.6mブーム+4m+12.2mジブ | 80ton×7m | |
| | ラフィング補助ジブ | 50mブーム+4m+30.5mジブ | 3.5ton×38m | |
| | チルトジブ | 27.8mブーム+4m+30.5m ラフィング+11mラフィング補助ジブ | 8ton×35m | |
| 50.0mブーム+4m+30.5m ラフィング+15.2mラフィング補助ジブ | | 1.4ton×45m | | |
| 50.0mブーム+11.0mジブ | | 16ton×14m | | |
| 最大地上揚程 | 50.0mブーム+19.5mジブ | 8ton×24m | | |
| | 50.0mブーム+28.0mジブ | 5ton×28m | | |
| | メインブーム 50.0m | 51m(30ton) | | |
| | ラフィングジブ 50.0mブーム+4m+30.5mジブ | 83m(3.5ton) | | |
| 作業最大半径 (SA性能) | ラフィング補助ジブ 50.0mブーム+4m+30.5m ラフィングジブ+15.2m補助ジブ | 96m(1.4ton) | | |
| | チルトジブ 50.0mブーム+28.0mジブ | 79m(5.0ton) | | |
| | メインブーム 50.0m | 47m(3.0ton) | | |
| | ラフィングジブ 46mブーム+4m+30.5mジブ | 55m(2.3ton) | | |
| 作業最大半径 (SA性能) | ラフィング補助ジブ 45.0mブーム+4m+30.5m ラフィングジブ+15.2m補助ジブ | 70m(1.2ton) | | |
| | チルトジブ 50.0mブーム+28.0mジブ | 58m(1.2ton) | | |
| | メインブーム長さ | 13.6~50m | 箱型5段 油圧シリンダ式伸縮装置 | |
| | 作業速度 | 主巻上ロープ速度 | 最大:118m/min(3層) | |
| 補巻上ロープ速度 | | 最大:118m/min(3層) | | |
| ブーム上げ速度 | | 約80秒/1.5°~85° | | |
| ブーム伸長速度 | | 約220秒/36.4m | | |
| 旋回速度 | | 最大:1.6min ⁻¹ (1.6rpm) | | |
| クレーンエンジン | 名称 | 日野EP100-T型 ディーゼルエンジン | | |
| | 形式 | 水冷4サイクル直上弁直列立型式 直噴式 排気ターボ付 | | |
| | 排気量 | 8.82l | | |
| | 定格出力 | 166kw/2100min ⁻¹ (225ps/2100rpm) | | |
| | 最大トルク | 833N・m/1600min ⁻¹ (85kgf・m/1600rpm) | | |
| ●キャリヤ | | | | |
| 走行寸法 (台車のみ) | 全長 | 13,350mm | | |
| | 全幅 | 3,000mm | | |
| | 全高 | 3,060mm | | |
| | 軸距 | 8,425mm(2750+2375+1650+1650) | | |
| | 軸距 | 第1,2軸(2515mm) 第3,4,5軸(2515mm) | | |
| 走行時重量(台車のみ) | 車両総重量 38,560kg | | | |
| 走行性能 (台車のみ) | 最高速度 | 66km/h | | |
| | 登坂能力 | 約30° | | |
| | 最小回転半径 | 9.8m(8軸スタアリング) | | |
| | 形式 | CVS FM5318 | | |
| | 駆動方式 | 10×6 | | |
| キャリヤ | タイヤサイズ | 16:00 R25 ミシュラン製 | | |
| | 変速機 | 自動変速式 | | |
| | 懸架装置 | 油・空圧式 上下コントロール(運転室内にて可能) 油圧ロック | | |
| | スタアリング装置 | 第1,2軸及び4,5軸スタアリング可能 | | |
| | ブレーキ装置 | 主ブレーキ | 10輪制動 1,2軸ディスクブレーキ 3,4,5輪ドラムブレーキ | |
| | | 駐車ブレーキ | 3,4,5輪スタアリングブレーキ | |
| | | 補助ブレーキ | エキゾーストブレーキ及び液体式 リターダブレーキ | |
| | バッテリー | 155AH×2 | | |
| | 燃料タンク | 450l | | |
| | キャブ | 2人乗り,フルキャブ | | |
| アウトリガー | H型油圧式 張出幅8.4/6.2/4.0/2.64m | | | |
| キャリヤエンジン | 名称 | メルセデスベンツOM442LA | | |
| | 形式 | 水冷4サイクル8気筒 直噴噴射式 | | |
| | 排気量 | 14.62l | | |
| | 最高出力 | 353kw/2100min ⁻¹ (480ps/2100rpm) | | |
| | 最高トルク | 200N・m/1000~1600min ⁻¹ (204kgf・m/1000~1600rpm) | | |

●単位は、国際単位系によるものを示す。〈 〉内は従来の単位表示を併記したものである。

■クレーン部構造

| | | |
|--------------------|--|--|
| 作動油タンク | 作動油 1,590ℓ | |
| 巻上装置 (主巻,補巻) | 油圧モータ駆動 | |
| | ワイヤロープ | (主巻)φ24×350m スラフナフレックス (補巻)φ24×150m or 350m スラフナフレックス |
| | ロープ乱巻防止ローラ | |
| 旋回装置 | ●油圧モータ駆動 ●ピン式旋回ロック(手動操作式) ●高低速及び、微速切換付 | |
| ブーム起伏装置 | ●複動油圧シリンダー(直押式2本) ●高低切換、微速操作装置 | |
| ブーム伸縮装置 | ●複動油圧シリンダー(直押式4本) ●2段繰戻伸縮ピンロック式,3,4,5段同時伸縮 | |
| ボール式旋回ターンテーブルベアリング | リテーナリング式上下旋回機構付 | |
| アッパー運転室 | ●スライドドア,リクライニングシート | |
| カウンタウエイト | ●油圧自力脱着装置 | |

■標準仕様

| | |
|---------|---|
| キャリヤ | ●10×6キャリアク右ハンドル ●油圧アウトリガー ●エアコン ●AMラジオ ●スベアタイヤ |
| クレーン本体 | ●主巻,補巻 ●本体脱着装置(リテーナリング式) ●キャブヒータ,ラジオ ●カウンタウエイト自力脱着装置 ●41.5tカウンタウエイト ●バックミラー ●ドラム回転計 |
| アタッチメント | ●50m5段伸縮ブーム ●170t吊用ブームヘッドアダプタ ●170tフック(110tフックハンカマー付) ●主巻ワイヤロープ |
| 付属品 | ●標準工具 ●標準予備品 ●カウンタウエイト吊用玉掛ロープ ●ブーム及び旋回体吊用玉掛ロープ ●ブーム脱着用架台 |

■オプション

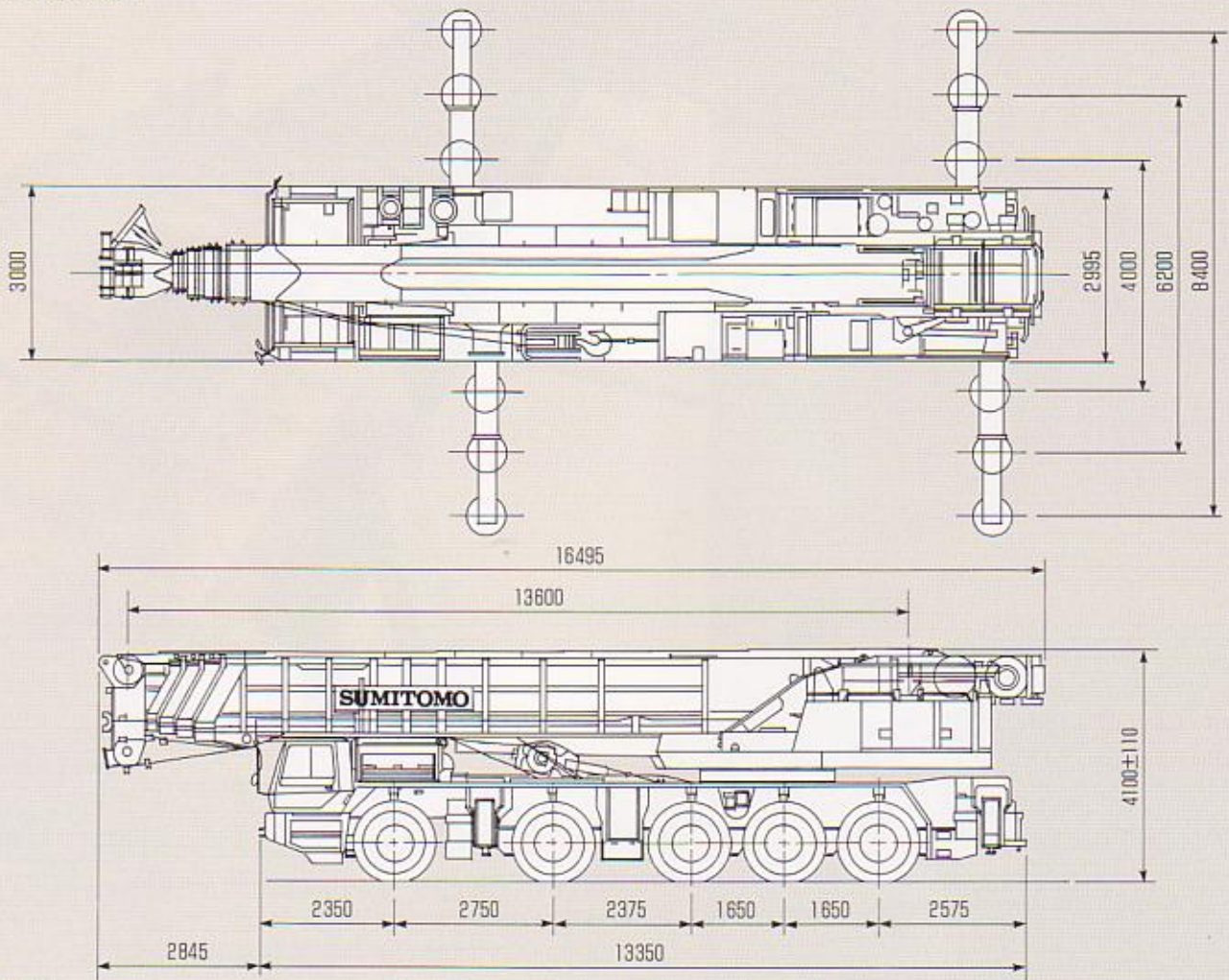
| | |
|---------|---|
| キャリヤ | ●ボンゾーン敷板 ●フック格納装置 |
| クレーン本体 | ●キャブエアコン ●キャブ上面ストーンガード ●オートファン ●ドラムミラー ●サンシェード(天窓おおい) ●サンバイザー ●ハウス上部手摺 ●エキストラカウンタウエイト ●補助ウィンチ |
| アタッチメント | ●ラフィングジブ ●ラフィング補助ジブ ●チルトジブ ●シングルジブ ●2段フック ●5段フック ●2段フック ●3.5段フック ●補巻ワイヤロープ |
| その他 | ●マイク,スピーカ ●オーバードラム室外表示灯 ●風速計(ラフィングジブ) |

SPECIFICATION

1 万全の安全装置を装備。

●過巻防止装置(主巻,補巻) ●フック玉掛ロープ外れ止め装置 ●過負荷防止装置(モニタパネル式表示,作業範囲制限機能付) ●アウトリガー張出幅自動検出装置 ●アウトリガージャッキアップ自動検出装置 ●過負荷防止装置解除キー ●カウンタウエイト自動検出装置 ●ドラムパウルロック ●旋回ロック ●水準器 ●油圧チェック弁 ●フック移動量表示装置 ●ブーム角度指示計 ●旋回方向表示モニタ ●旋回警報装置 ●ブーム伏速停止機能 ●ロープ乱巻防止ローラ ●サービスマニタ ●旋回自動停止機能

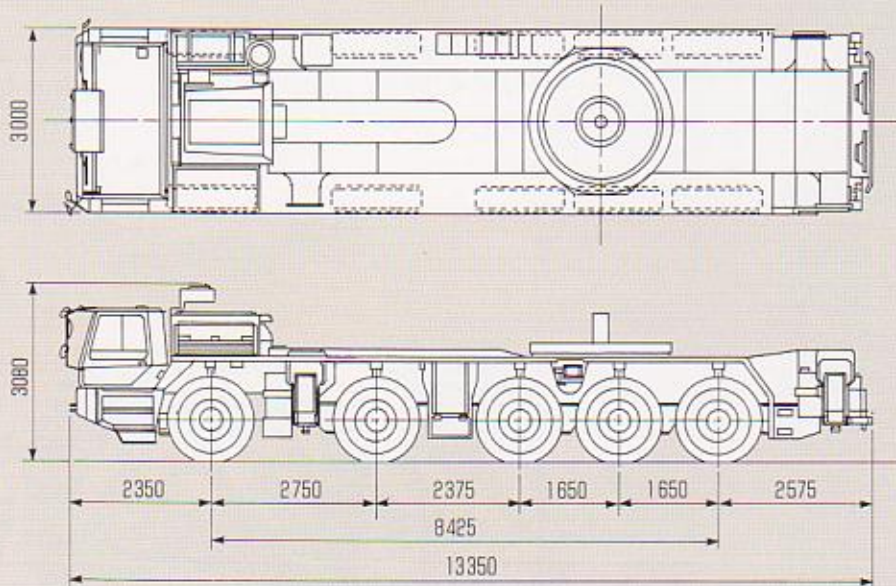
■外観寸法図



単位:mm

●本機が公道を走行する時は、クレーン部及びブームを引込み、台車のみで走行しなければなりません。

■キャリア寸法図



単位:mm



住友建機株式会社

本 社 〒104 東京都中央区新川1-28-44(K&Tビル)

- | | | | |
|---------------|-------------------|--------------|-------------------|
| ●本 社 | 〒東 京(03)3297-8790 | ●東北統括支店 | 〒仙 台(022)288-8981 |
| ●千 葉 工 場 | 〒千 葉(043)420-1500 | ●関 越 支 店 | 〒宇都宮(0286)39-0970 |
| ●名 古 屋 工 場 | 〒大 府(0562)48-5151 | ●関東住友建機販売(株) | 〒東 京(03)5640-5252 |
| ●新 居 浜 工 場 | 〒新居浜(0897)32-6380 | ●甲信住友建機販売(株) | 〒松 本(0263)58-3965 |
| ●千葉技術研修所 | 〒千 葉(043)420-1549 | ●中部統括支店 | 〒大 府(0562)48-5200 |
| ●名古屋技術研修所 | 〒大 府(0562)48-5191 | ●関西統括支店 | 〒高 槻(0726)72-2831 |
| ●広 域 営 業 部 | 〒東 京(03)3297-8621 | ●中国住友建機販売(株) | 〒広 島(082)264-4655 |
| ●東京クレーン営業部 | 〒東 京(03)3297-8650 | ●四国住友建機販売(株) | 〒新居浜(0897)46-4451 |
| ●大阪クレーン営業部 | 〒大 阪(06)451-4190 | ●九州統括支店 | 〒福 岡(092)504-6288 |
| ●北海道住友建機販売(株) | 〒札 幌(011)761-1122 | ●九州住友建機販売(株) | 〒福 岡(092)503-4461 |