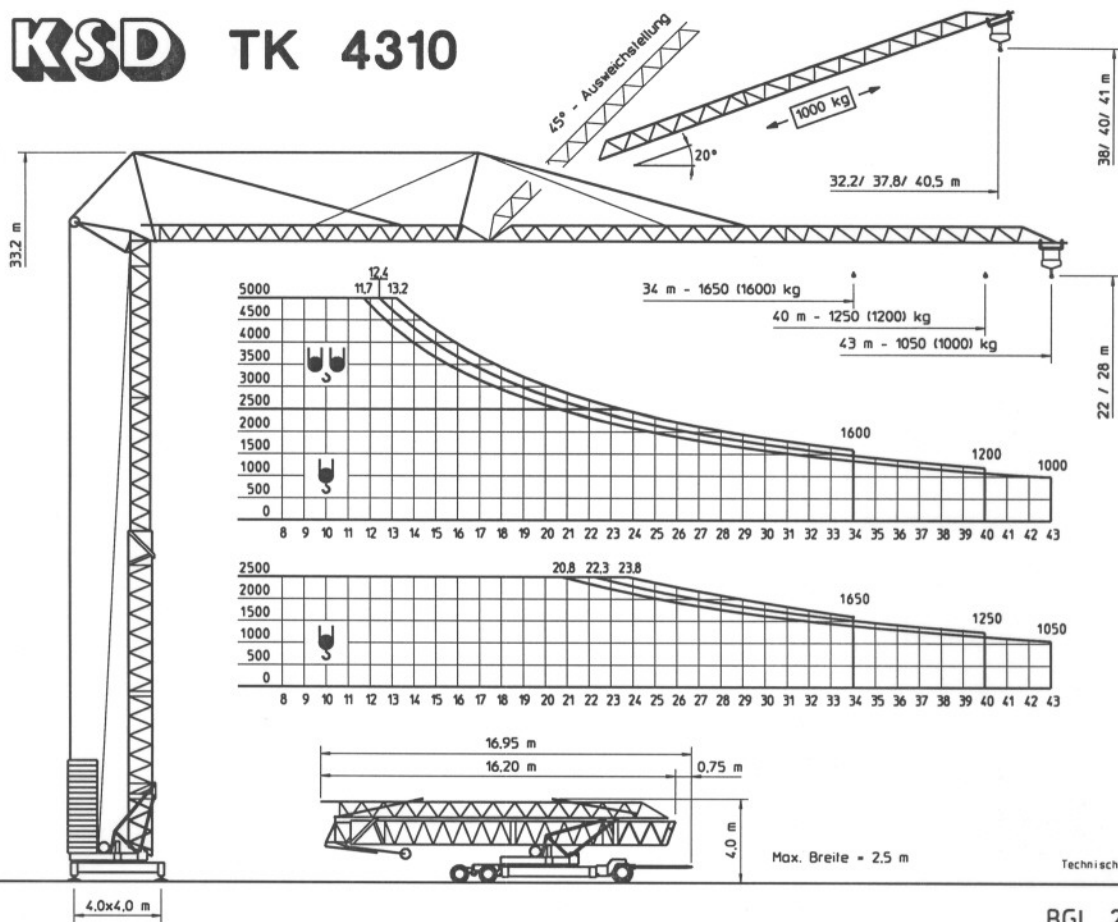


KSD TK 4310



BGL 2105-0056

Leistungsdaten	Ausladung (m)	Tragkraft (kg)		Max.Tragkraft (kg)	
		1	2	1	2
Grundgerät	34	1650	1600	2500	5000
Auslegerverlängerung I	40	1250	1200	2500	5000
Auslegerverlängerung II	43	1050	1000	2500	5000
Geschwindigkeiten	Heben	1		2	
		kg	m/min	kg	m/min
		1500	60	3000	30
		2500	30	5000	15
		2500	6	5000	3
		Kalfahren		m/min	20/40
Kranfahren		m/min	30		
Drehen (stufenlos)		U/min	0,1 ↔ 1,0		
Allgemeine technische Daten	Konstruktionsgewicht	kg	17500		
	Gegengewicht *	kg	34000	26000	
	Drehradius	m	2.30	3.30	
	Max.Eckdruck	kN	345	295	
	Spurweite	m	3.8		
	Radstand	m	4.0		
	Ges.elekt.Leistung	kW	29		
	Kabelquerschnitt	400 V	5 x 16 □		
	Kabellrommel	m	70		
	Schienenprofil		S33-S49		
* Die Angaben zur Ballastierung beziehen sich auf Ausleger horizontal! Eventuell erforderliche Zusatzballastierungen bei den diversen Auslegersteilstellungen siehe Bedienungsanleitung!					