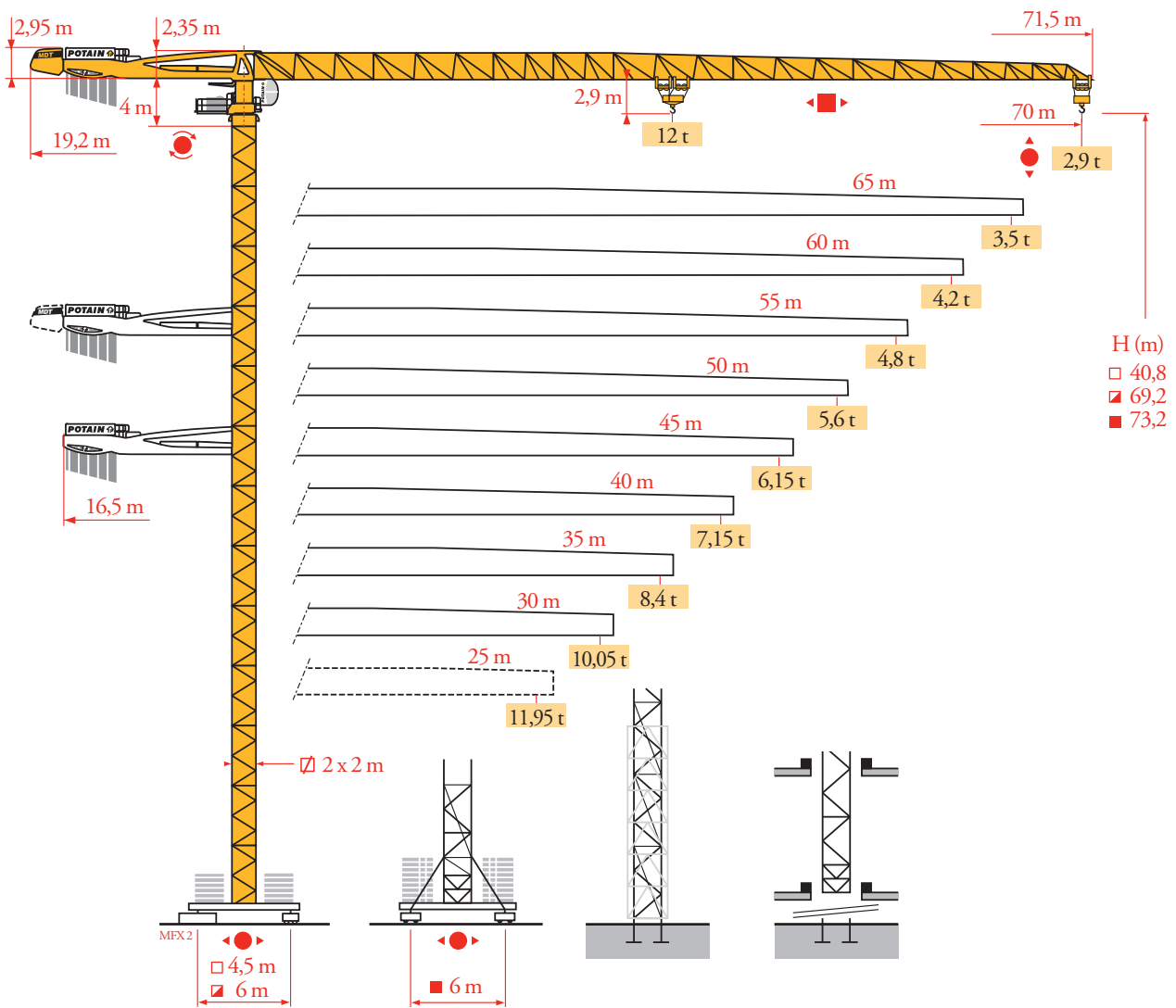


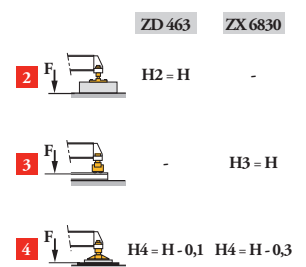
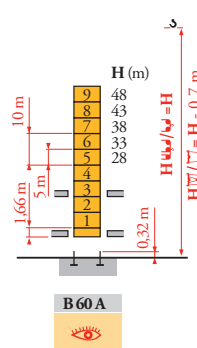
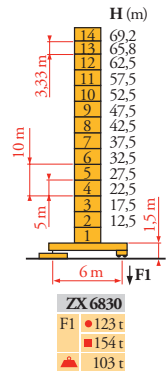
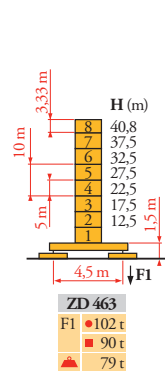
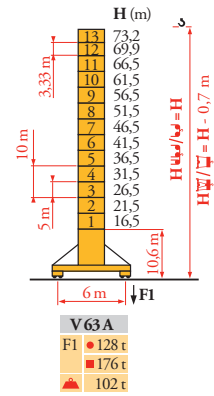
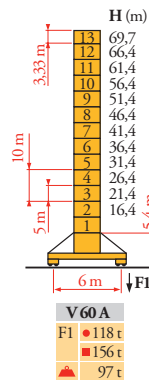
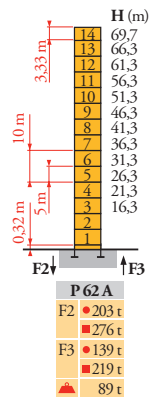
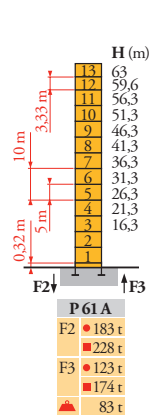
# Potain MDT 308



Mat / Réactions  
 Maste / Eckdrücke  
 Masts / Reactions  
 Mástil / Reacciones  
 Torre / Reazioni  
 Tramo / Reações  
 Композиции башни /  
 Реакции

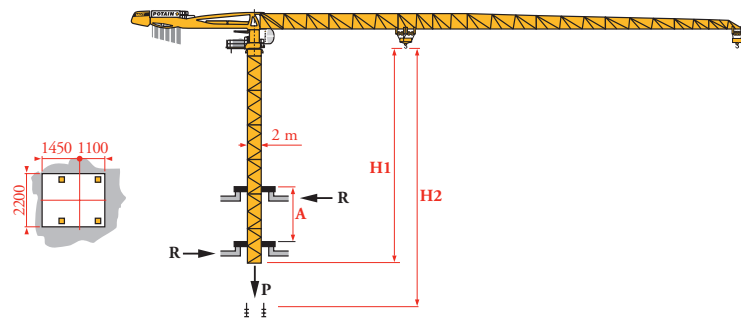
2 m

MFx 2

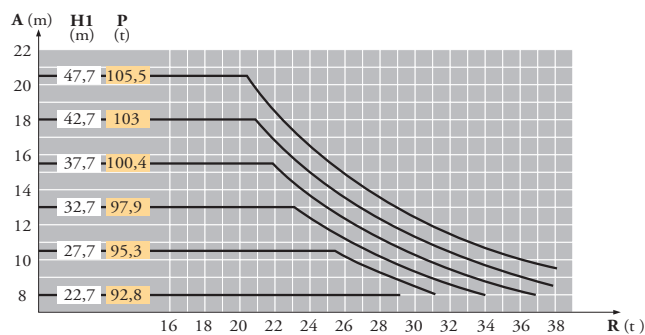


Télescopage sur dalles  
 Kletterkrane im Gebäude  
 Climbing crane  
 Telescopage gruas trepadoras  
 Gru in cavedio  
 Telescopagem sobre lages  
 Кран, ползущий внутри здания

MFx 2



B 60 A



FR

- Réactions en service
- Réactions hors service
- 🚚 A vide sans lest (ni train de transport) avec flèche et hauteur maximum
- ℹ Nous consulter

DE

- Reaktionskräfte in Betrieb
- Reaktionskräfte außer Betrieb
- 🚚 Ohne Last, Ballast (und Transportachse), mit Maximalausleger und Maximalhöhe
- ℹ Auf Anfrage

EN

- Reactions in service
- Reactions out of service
- 🚚 Without load, ballast (or transport axes), with maximum jib and maximum height
- ℹ Consult us

ES

- Reacciones en servicio
- Reacciones fuera de servicio
- 🚚 Sin carga, sin lastre, (ni tren de transporte), flecha y altura máxima
- ℹ Consultarnos

IT

- Reazioni in servizio
- Reazioni fuori servizio
- 🚚 A vuoto, senza zavorra (ne assali di trasporto) con braccio massimo e altezza massima
- ℹ Consultateci

PT

- Reações em serviço
- Reações fora de serviço
- 🚚 Sem carga (nem trem de transporte)- sem lastro com lança e altura máximas
- ℹ Consultar-nos

RU

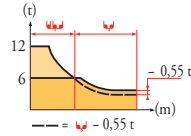
- Реакции при работе
- Реакции в покое
- 🚚 Вес без груза, балласта (или транспортных осей), с максимальной длиной стрелы и максимальной высотой
- ℹ Проконсультируйтесь у нас

Courbes de charges  
Lastkurven  
Load diagrams  
Curvas de cargas  
Curve di carico  
Curva de cargas  
Диаграммы  
грузоподъемностей

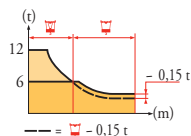
MFx2



70 m	3,1 ▶	20	22	25	27	30	32	35	35,6	38,5	40	42	45	47	50	52	55	57	60	62	65	67	70	m
		12	10,7	9,2	8,4	7,4	6,8	6,1	6	6	5,7	5,4	5	4,7	4,4	4,2	3,9	3,8	3,5	3,4	3,2	3,1	2,9	t
65 m	3,1 ▶	21,3	22	25	27	30	32	35	37	38,3	41,2	42	45	47	50	52	55	57	60	62	65	65	m	
		12	11,6	10	9,1	8,1	7,5	6,7	6,3	6	6	5,9	5,4	5,2	4,8	4,6	4,3	4,1	3,9	3,7	3,5	t		
60 m	3,1 ▶	22,8	25	27	30	32	35	37	40	41	44,1	45	47	50	52	55	57	60	62	65	65	m		
		12	10,8	9,9	8,7	8,1	7,3	6,8	6,2	6	6	5,9	5,6	5,2	5	4,7	4,5	4,2	t					
55 m	3,1 ▶	23,4	25	27	30	32	35	37	40	42	42,1	45,3	47	50	52	55	m							
		12	11,1	10,2	9	8,3	7,5	7	6,4	6	6	6	5,8	5,4	5,1	4,8	t							
50 m	3,1 ▶	24,3	25	27	30	32	35	37	40	42	43,8	47,1	50	m										
		12	11,6	10,6	9,4	8,7	7,9	7,4	6,7	6,3	6	6	5,6	t										
45 m	3,1 ▶	25,4	27	30	32	35	37	40	42	45	m													
		12	11,2	9,9	9,2	8,3	7,8	7,1	6,7	6,15	t													
40 m	3,1 ▶	25,6	27	30	32	35	37	40	m															
		12	11,3	10	9,3	8,4	7,8	7,15	t															
35 m	3,1 ▶	25,7	27	30	32	35	m																	
		12	11,3	10	9,3	8,4	t																	
30 m	3,1 ▶	25,7	27	30	m																			
		12	11,3	10,05	t																			
25 m	3,1 ▶	24,9	25	m																				
		12	11,95	t																				



70 m	2,4 ▶	20,3	22	25	27	30	32	35	36,4	37,1	40	42	45	47	50	52	55	57	60	62	65	67	70	m
		12	11	9,4	8,6	7,6	7	6,3	6	6	5,5	5,2	4,7	4,5	4,1	3,9	3,6	3,5	3,2	3,1	2,9	2,75	2,6	t
65 m	2,4 ▶	21,6	22	25	27	30	32	35	37	38,8	39,6	40	42	45	47	50	52	55	57	60	62	65	m	
		12	11,7	10,1	9,3	8,2	7,6	6,8	6,4	6	6	5,9	5,6	5,1	4,9	4,5	4,3	4	3,8	3,6	3,4	3,2	t	
60 m	2,4 ▶	22,9	25	27	30	32	35	37	40	41,4	42,2	45	47	50	52	55	57	60	m					
		12	10,8	9,9	8,8	8,1	7,3	6,9	6,2	6	6	5,6	5,3	4,9	4,7	4,4	4,2	3,9	t					
55 m	2,4 ▶	23,5	25	27	30	32	35	37	40	42	42,5	43,4	45	47	50	52	55	m						
		12	11,2	10,2	9,1	8,4	7,6	7,1	6,5	6,1	6	6	5,7	5,5	5,1	4,8	4,5	t						
50 m	2,4 ▶	24,4	25	27	30	32	35	37	40	42	44,2	45,1	47	50	m									
		12	11,7	10,7	9,5	8,8	7,9	7,4	6,8	6,4	6	6	5,7	5,3	t									
45 m	2,4 ▶	25,5	27	30	32	35	37	40	42	45	m													
		12	11,2	10	9,3	8,3	7,8	7,1	6,7	6,2	t													
40 m	2,4 ▶	25,7	27	30	32	35	37	40	m															
		12	11,3	10,1	9,3	8,4	7,9	7,2	t															
35 m	2,4 ▶	25,8	27	30	32	35	m																	
		12	11,4	10,1	9,4	8,45	t																	
30 m	2,4 ▶	25,8	27	30	m																			
		12	11,4	10,1	t																			
25 m	2,4 ▶	25	m																					
		12	t																					



Lest de contre-flèche  
Gegenauslegerballast  
Counter-jib ballast  
Lastre de contra flecha  
Contrappeso  
Lastros da contra lança  
Балласт на консоли

MFx2

	4 600/1530 kg - 3 070/1530 kg	
70 m		26 090 (kg)
65 m		26 090
60 m		26 090
55 m		23 020
50 m		23 020
45 m		21 490
40 m		19 950
35 m		18 420
30 m		16 880
25 m		15 350

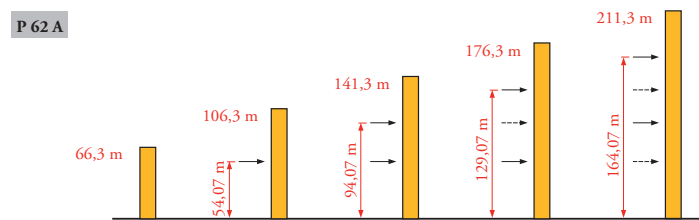
Lest de base  
Grundballast  
Base ballast  
Lastre de base  
Zavorra di base  
Lastros da base  
Базовый балласт

MFx2

2 m	V 60 A	H (m)	69,7	66,4	61,4	56,4	51,4	46,4	41,4	36,4	31,4	26,4	21,4	16,4
		(t)	132	108	84	72	72	72	72	72	72	72	72	72
2 m	V 63 A	H (m)	73,2	69,9	66,5	61,5	56,5	51,5	46,5	41,5	36,5	31,5	26,5	21,5
		(t)	156	132	120	84	72	60	60	60	60	60	60	60
2 m	ZD 463	H (m)	40,8	37,5	32,5	27,5	22,5	17,5	12,5					
		(t)	120	120	120	120	120	120	120					
2 m	ZX 6830	H (m)	69,2	65,8	62,5	57,5	52,5	47,5	42,5	37,5	32,5	27,5	22,5	17,5
		(t)	121	101	81	71	61	61	61	61	61	61	61	61

Ancrages  
Verankerungen  
Anchorages  
Anclaje  
Ancoraggio  
Ancoragem  
Рамки для крепления к зданию









MFx2

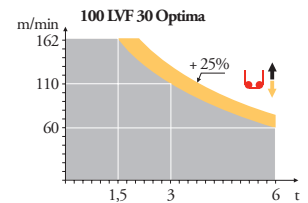
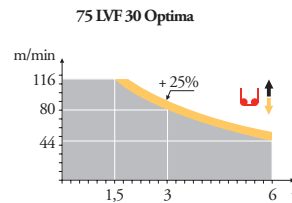
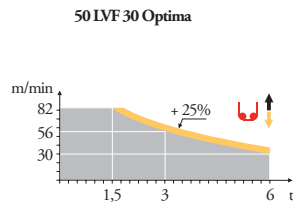


<b>FR</b>	<b>DE</b>	<b>EN</b>	<b>ES</b>	<b>IT</b>	<b>PT</b>	<b>RU</b>
<b>A</b> Distance entre cadres	Abstand zwischen den Rahmen	Distance between collars	Distancia entra marcos	Distanza fra i telai	Distância entre quadros	Расстояние между рамками крепления
<b>H1</b> Hauteur grue	Kranhöhe	Crane height	Altura grúa	Altezza gru	Altura da grua	Высота крана
<b>P</b> Poids de la grue(en service)	Krangewicht (in Betrieb)	Crane weight (in service)	Peso de la grúa (en servicio)	Peso della gru (in servizio)	Peso da grua (em serviço)	Вес крана (при работе)
<b>R</b> Réaction horizontale	Horizontalkräfte	Horizontal reaction	Reaccion horizontal	Reazione orizzontale	Reacção horizontal	Горизонтальные реакции
Voir télescopage sur dalles	Siehe Kletterkrane im Gebäude	See climbing crane	Veja grua trepadora	Consultare gru in cavedio	Ver telescopagem sobre lages	См. кран, ползущий внутри здания

Mécanismes  
Antriebe  
Mechanisms  
Mecanismos  
Meccanismi  
Механизмы

MF3 2

			U					UU					ch-PS hp	kW	
	50 LVF 30 Optima	m/min t	2,6 → 10 → 30 → 40 → 56 → 82	1,3 → 5 → 15 → 20 → 28 → 41	12	12	12	9	6	3	50	37	337 m		
	75 LVF 30 Optima	m/min t	3,8 → 44 → 56 → 80 → 116	1,9 → 22 → 28 → 40 → 58	12	12	9	6	3	75	55	766 m			
	100 LVF 30 Optima	m/min t	0 → 60 → 80 → 110 → 162	0 → 30 → 40 → 55 → 81	12	9	6	3	100	75	941 m				
	RVF 162 Optima +	t/min U/min - rpm	0 → 0,8					2 x 7,5					2 x 5,5		
	6 DVF 4	m/min	0 → 50 (12 t) - 0 → 100 (6 t) - 0 → 120 (3 t)					5,5					4		
	V 60 A RT 544 A1 - 2V R ≥ 13 m	m/min	13,5 - 27					4 x 7					4 x 5,2		
	V 63 A														
	ZX 6830 RT 664 A2B - 2V	m/min	16 - 32					6 x 7					6 x 5,2		
CEI 38  IEC 38			kVA												
400 V (+6% -10%)			50 LVF : 75 kVA - 75 LVF : 100 kVA - 100 LVF : 125 kVA												



**FR**

Levage  
Distribution  
Orientation  
Translation

**DE**

Heben  
Katzfahren  
Schwenken  
Kranfahren

**EN**

Hoisting  
Trolleying  
Slewing  
Travelling

**ES**

Elevación  
Distribución  
Orientación  
Traslación

**IT**

Sollevamento  
Distribuzione  
Rotazione  
Traslazione

**PT**

Elevação  
Distribuição  
Rotação  
Translação

**RU**

Подъем  
Перемещение каретки  
Поворот  
Перемещение крана



Document commercial non contractuel. Pour toute information technique se référer à la notice correspondante.

Unverbindliches Vertriebsdokument. Für technische Informationen, siehe die entsprechenden Anweisungen.

This commercial document is not legally binding. For any technical information, please refer to the corresponding instructions.

Documento commercial no contractual. Para cualquier información técnica, ver la noticia correspondiente.

Documento commerciale non vincolante, per tutte le informazioni tecniche fare riferimento al catalogo istruzioni.

Documento comercial não contractual. Para qualquer informação técnica complementar consultar as respectivas instruções.

Этот коммерческий документ не является юридически обязательным. Для получения технической информации, см. соответствующие инструкции.



**Manitowoc - Americas - World Headquarters**  
2400 S. 44th Street • Manitowoc • WI 54220 USA  
Tel: +1 920 684 4410 • Fax: +1 920 652 9778

**Manitowoc - Europe, Middle East & Africa**  
Manitowoc France SAS  
18, rue de Charbonnières B.P. 173 • 69132 ECULLY Cedex • FRANCE  
Tel: +33 (0)4 72 18 20 20 • Fax: +33 (0)4 72 18 20 00

**Manitowoc - Asia Pacific**  
16F Xu Hui Yuan Building,  
1089 Zhongshan No.2 Road (S) • Shanghai 200030 China  
Tel: +86 21 6457 0066 • Fax: +86 21 6457 4955

MDT 308

REF. 2008 20 MF3 3