



Hydraulic foundation crane
Gru idraulica per fondazioni

C400

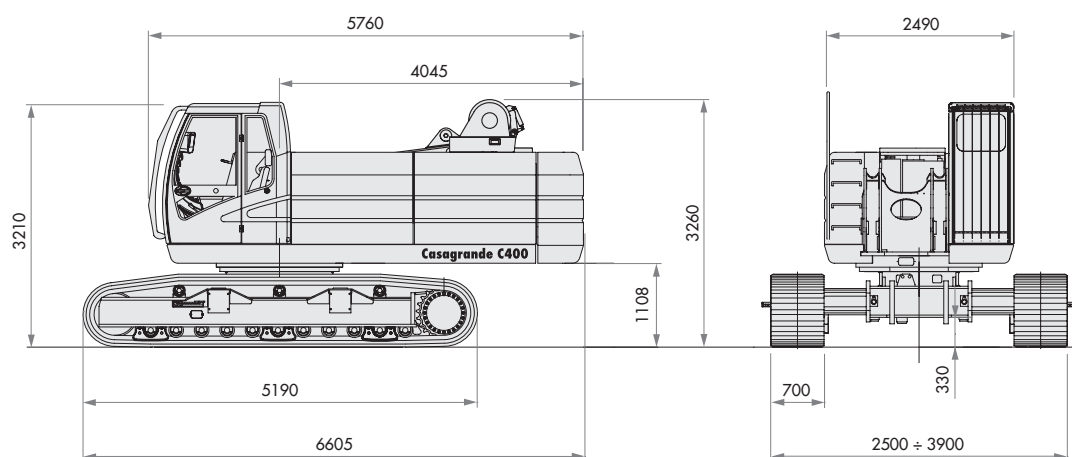
Dati tecnici

Technical Specifications

C400



Motore	Engine	CUMMINS ENG. CO.	
Modello	Model	QSC 8.3 C TURBO (EPA COM/III)	
Potenza a 2200 rpm	Power at 2200 rpm	305 HP	227 kW
Sistema raffreddamento – riciclo d'acqua	Cooling system – water circulation		
Consumo alla potenza max.	Fuel consumption at max. power	0.35 lb/kWh	219 g/kWh
Capacità serbatoio gasolio	Fuel tank capacity	81 gal	307 l



Impianto idraulico

Capacità serbatoio olio idraulico: 580 l. Scambiatore di calore per olio idraulico. Filtri su linee di mandata e ritorno con indicatori di intasamento.

Attacchi esterni con innesti rapidi per facile connessione delle attrezzature di lavoro. Differenti circuiti per l'uso combinato o indipendente di varie attrezzature Casagrande.

Sottocarro

L'azionamento dei cingoli avviene tramite due motori a pistoni assiali, con riduttore epicicloidale, situati all'interno di ogni fiancata. Ogni cingolo è azionato indipendentemente per avanzamento rettilineo, rotazione e controrotazione. Sono allargabili tramite cilindri idraulici e su richiesta vengono forniti sollevatori idraulici per facilitarne la movimentazione.

Il sottocarro è provvisto di attacchi per morsa giracolonna.

Velocità di traslazione da 0 a 1,6 km/h

Gruppo contrappeso

Peso: 9900 kg

Rotazione torretta

La rotazione avviene per mezzo di un motore a pistoni assiali con riduttore epicicloidale. Ralla di rotazione a doppio giro di sfere trattata a induzione.

Velocità di rotazione : 0 ÷ 3,2 rpm

Freno del tipo multidisco, azionato a molla e aperto idraulicamente.

Allineamento automatico della struttura al carico.

Hydraulic system

Hydraulic system oil tank capacity: 580 l. Heat exchanger for the hydraulic oil. Filters on return and supply lines with clogging indicators. Front end attachments with quick couplings for easy connection of the external equipment.

Different circuits for combined and independent use of the various Casagrande attachments.

Undercarriage

Crawler drive consists of two hydraulic piston motors with planetary reducers located at inner drive end of each crawler side frame. Each track is driven independently for: straight line travel, pivot turns or for spin turns. Undercarriage width is adjustable by hydraulic cylinders. Optional hydraulic jack-up cylinders enable speedy removal of side frames.

Connections for casing oscillator are fitted.

Travel speed from 0 to 1,6 km/h

Counterweight group

Weight: 9900

Swing drive

Swing mechanism is powered by two axial piston hydraulic motors coupled to an epicycloidal reduction gear. Heavy duty swing gear and twin swing bearings.

Swing speed with two reduction gears: 0 ÷ 3,2 rpm

Swing drive brake multidisc type, spring loaded, hydraulically released.

Automatic alignment of the upperstructure on load.



Argano principale • Main winch

Discesa controllata	Controlled fall mode		
Tiro max. al 1° strato	Max. line-pull on 1st layer	45,000 lbs	200 kN
Velocità fune al 1° strato	Rope speed on 1st layer	250 ft/min	76 m/min
Velocità fune al 3° strato	Rope speed on 3rd layer	295 ft/min	90 m/min
Diametro fune	Rope diameter	1 in	26 mm
N° max. strati	Max. no. of layers	3	3
Capacità fune	Rope capacity	463 ft	141 m

Argano ausiliario • Auxiliary winch

Discesa controllata	Controlled fall mode		
Tiro max. al 1° strato	Max. line-pull on 1st layer	15,740 lbs	70 kN
Velocità fune al 1° strato	Rope speed on 1st layer	272 ft/min	83 m/min
Velocità fune al 3° strato	Rope speed on 3rd layer	318 ft/min	97 m/min
Diametro fune	Rope diameter	0.7 in	18 mm
N° max. strati	Max. no. of layers	3	3
Capacità fune	Rope capacity	367 ft	112 m

Argano ausiliario • Auxiliary winch

Discesa libera/controllata*	Free/controlled fall mode*		
Tiro max. al 1° strato	Max. line-pull on 1st layer	15,740 lbs	70 kN
Velocità fune al 1° strato	Rope speed on 1st layer	272 ft/min	83 m/min
Velocità fune al 3° strato	Rope speed on 3rd layer	318 ft/min	97 m/min
Diametro fune	Rope diameter	0.7 in	18 mm
N° max. strati	Max. no. of layers	3	3
Capacità fune	Rope capacity	344 ft	105 m

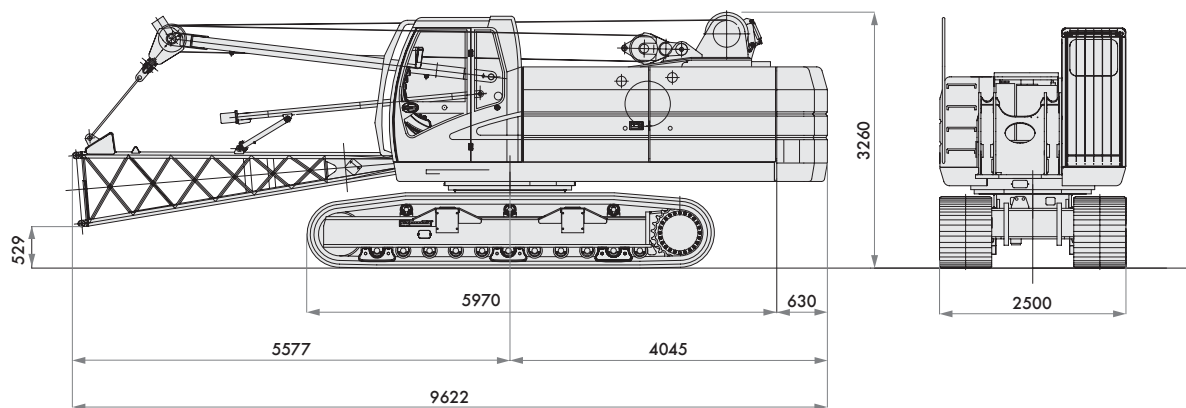
Argano ausiliario • Auxiliary winch

Discesa libera/controllata*(1)	Free/controlled fall mode*(1)		
Tiro max. al 1° strato	Max. line-pull on 1st layer	25,180 lbs	112 kN
Velocità fune al 1° strato	Rope speed on 1st layer	345 ft/min	105 m/min
Velocità fune al 3° strato	Rope speed on 3rd layer	410 ft/min	125 m/min
Diametro fune	Rope diameter	0.9 in	24 mm
N° max. strati	Max. no. of layers	3	3
Capacità fune	Rope capacity	269 ft	82 m

* Optional / *Optional*

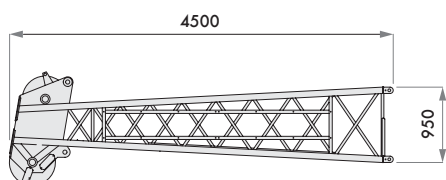
(1) Disponibile come optional anche per argano principale / (1) Available as optional also for main winch.

Dimensioni e pesi per il trasporto • Dimensions and weights for transportation



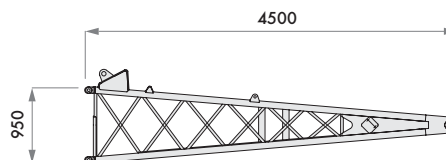
Elemento punta
Tip element

800 kg



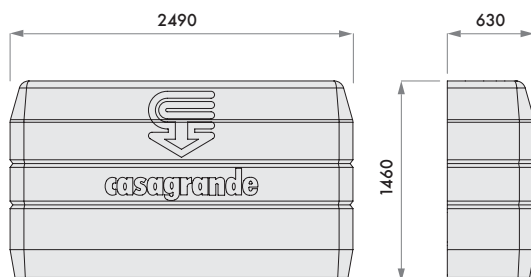
Elemento base
Base element

620 kg



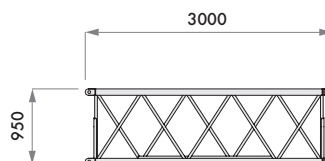
Gruppo zavorra
Counterweight group

9900 kg



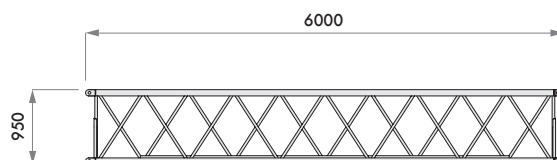
Prolunga • Extension

275 kg



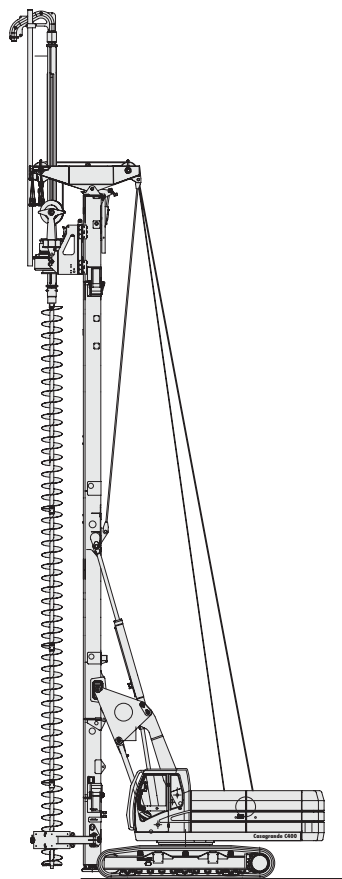
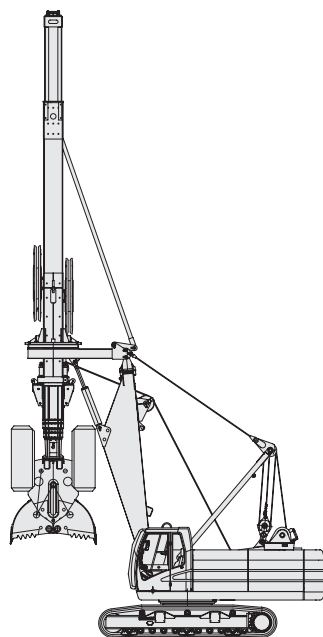
Prolunga • Extension

500 kg

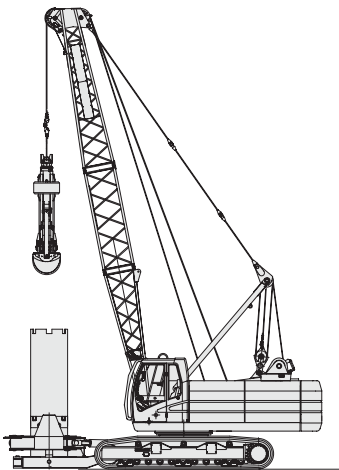




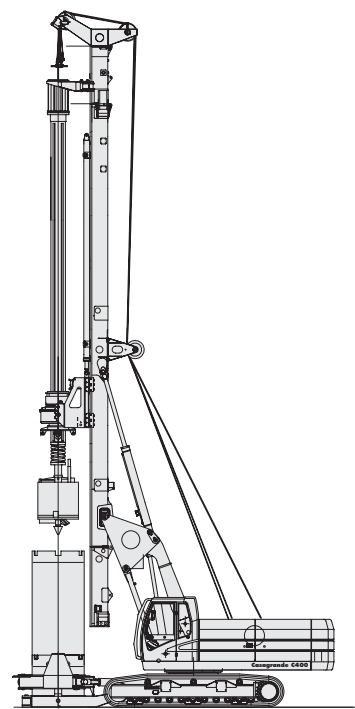
**Applicazione Kelly KRC
per diaframmi**
**KRC diaphragm wall
arrangement**



**Applicazione CFA
per elica continua**
**CFA continuous flight
auger arrangement**



**C400 con morsa giracolonna
GLL 1500 e benna a fune**
**C400 with GLL 1500 casing
oscillator and rope grab**



**Applicazione Rotary
e Morsa Giracolonna**
**Rotary and Casing
Oscillator arrangement**

CFA: Profondità max. 23 m
Kelly: Profondità max. 33 m
Rotary: Profondità max. 68 m

Max. depth 23 m
Max. depth 33 m
Max. depth 68 m

Diametro max. 1000 mm ·
Larghezza diaframma 1200 mm
Diametro max. 1800 mm, senza morsa

Max. diameter 1000 mm
Width of trench 1200 mm
*Max. diameter 1800 mm, without
casing oscillator*



OPTIONALS

Impianto morsa / Hydraulic circuit for casing oscillator

Riscaldatore/Condizionatore cabina /Cabin air conditioning/heating system

Pompa lavaggio / High water pressure cleaning pump

Kit di luci supplementari / Additional lights

Pedana anteriore cabina / Cab front board

Cassetta con ricambi di primo intervento / Emergency spare parts box

Applicazione di telecamera a colori con monitor da 5,6' per controllo tamburo argano principale / Video unit with one camera and 5.6' monitor to control the main winch drum

Applicazione di due telecamere a colori con monitor da 5,6', per controllo tamburo argano principale e spazio dietro alla torretta / Video unit with two cameras and one 5.6' monitor to control the main winch drum and the space behind upperstructure

Tutti i dati riportati su questo catalogo sono indicativi e non considerano perdite di carico. Tali dati possono variare senza preavviso.
All data contained in this brochure are indicative and does not take power losses into account. All data can be changed without notice.



Casagrade S.p.A.

Via A. Malignani, 1 - I-33074 Fontanafredda

Pordenone - Italy

Telephone (+39) 0434 9941 - Fax (+39) 0434 997009

E-mail: info@casagrandegroup.com

casagrade group

www.casagrandegroup.com