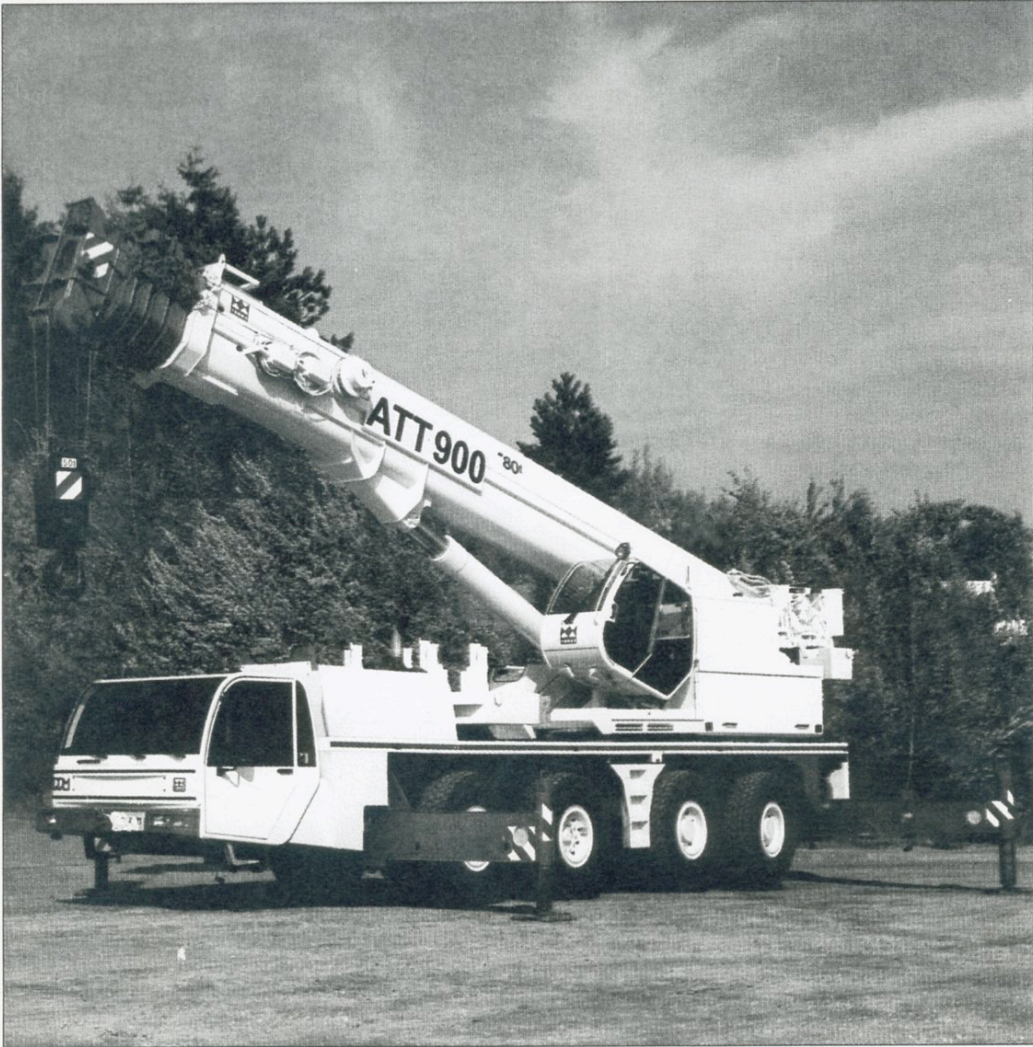
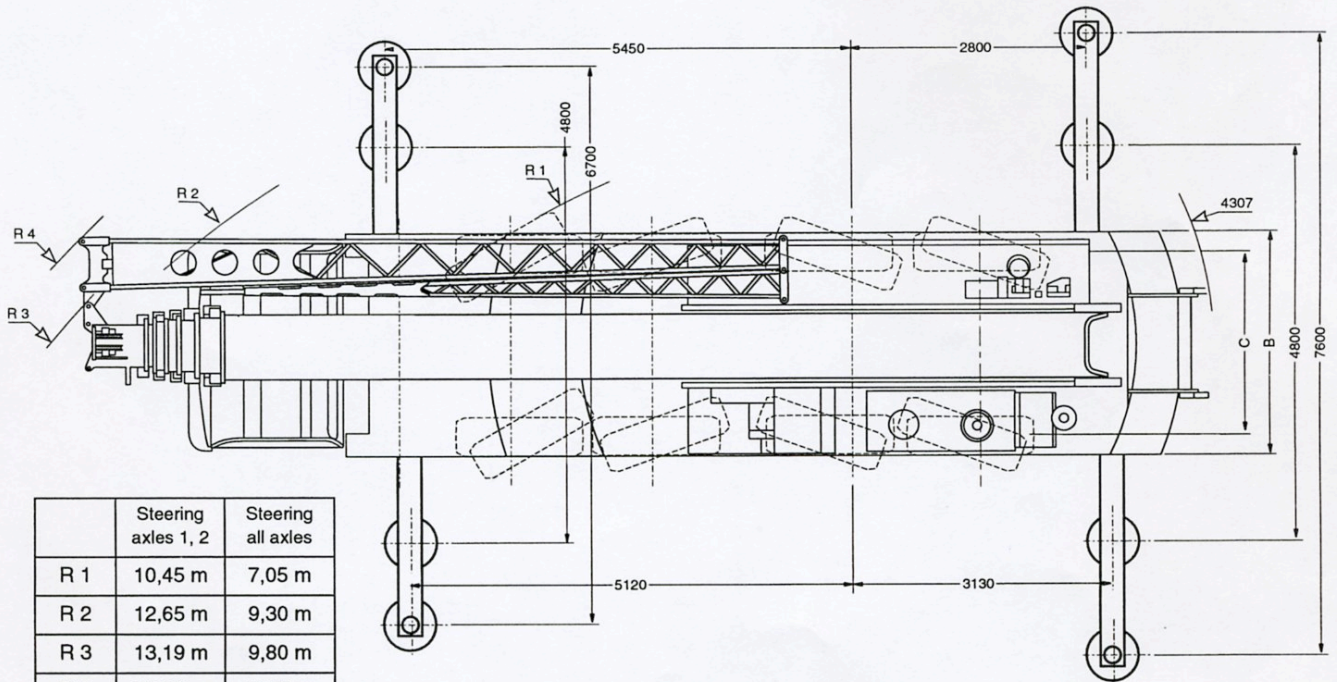
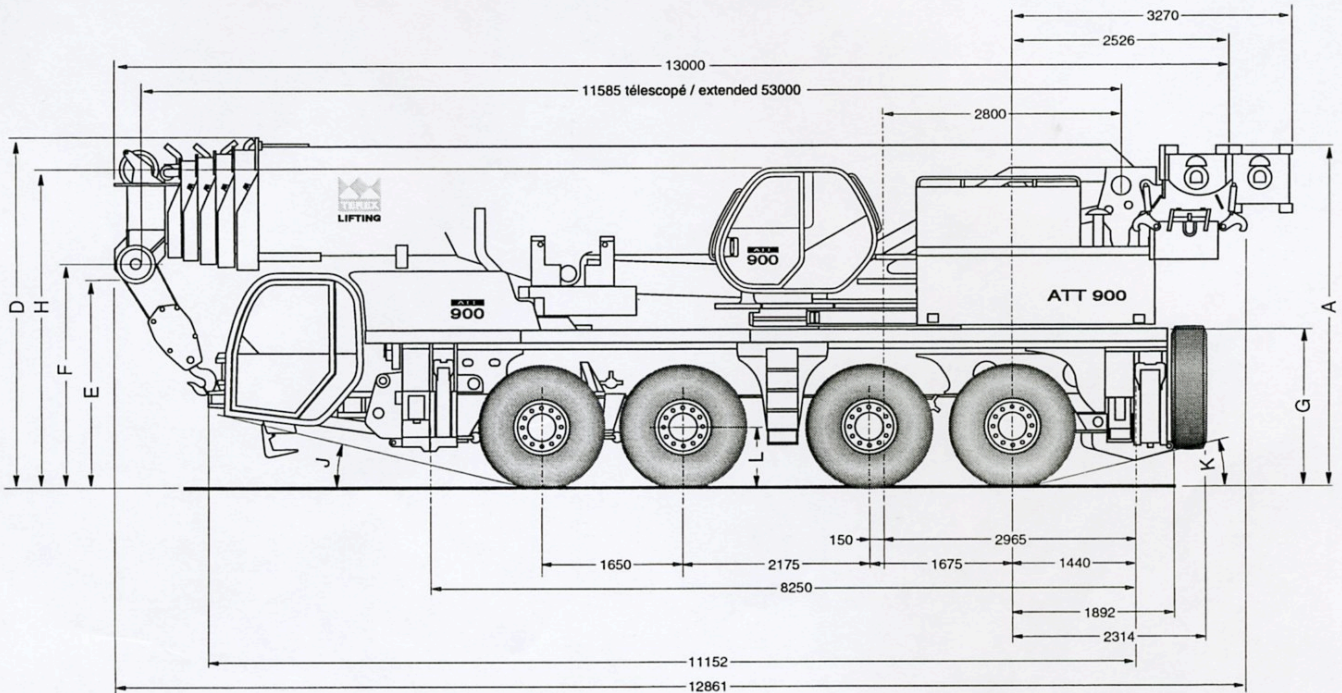




ATT 900



DIMENSIONS



	A	B	C	D	E	F	G	H	J	K	L
16.00 R 25	3962	2680	2185	4000	2357	2546	1775	3695	15°	19°	685
20.5 R 25	3961	2750	2176	3999	2356	2545	1774	3694	15°	19°	684



Z.I. La Saule - B.P. 106

71304 Montceau-les-Mines Cedex - FRANCE

Tél. (33) 03 85 67 38 00 - Fax (33) 03 85 67 38 99

ATT 900

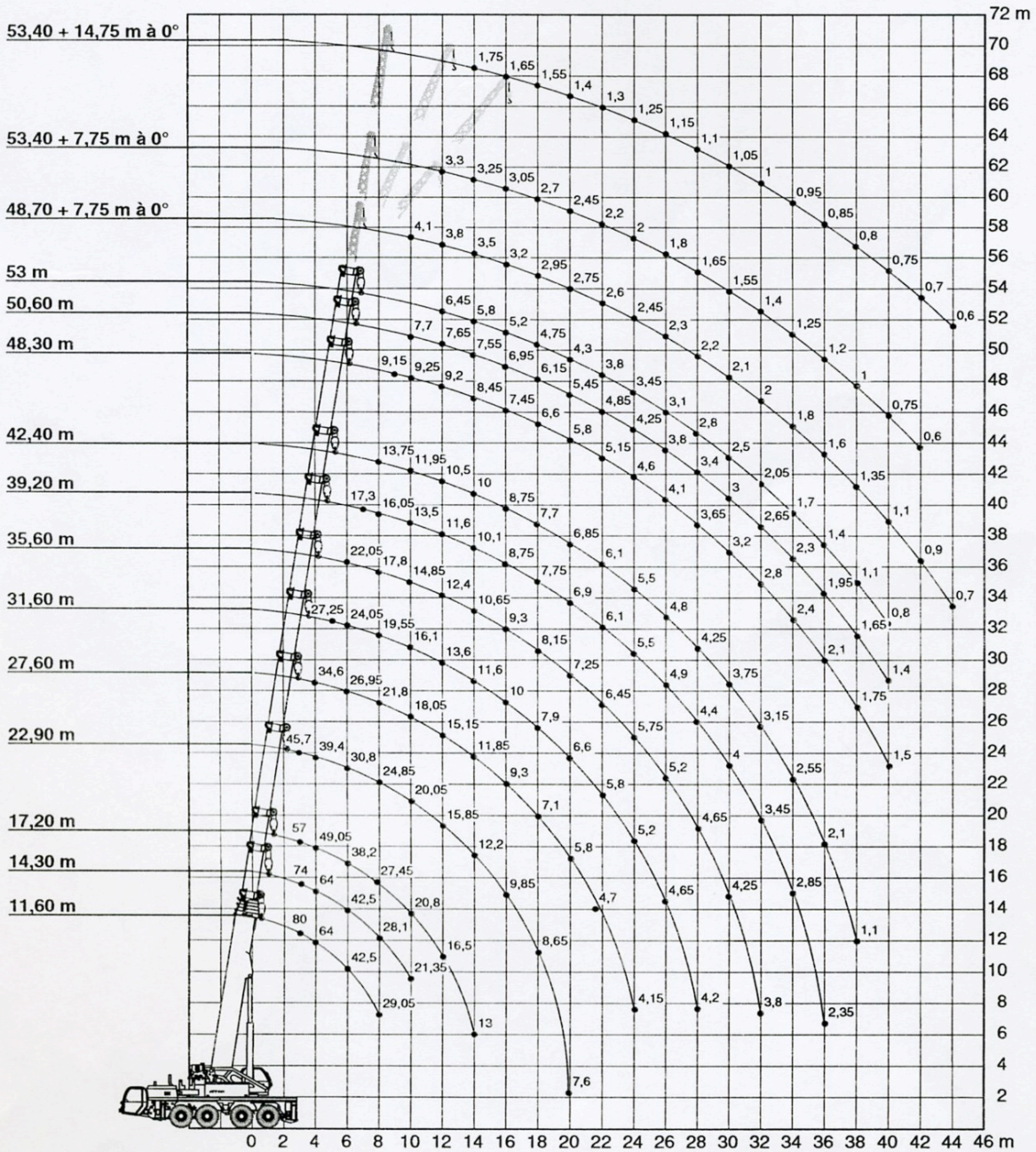
Charges, hauteurs et portées



Lifting capacities, heights and radius

Traglasten / Hubhöhen

Cargas, alturas y alcances



Contrepoids max. / Max. counterweight / Max. Gegengewicht / Contrapeso maximo : 19,15 T.

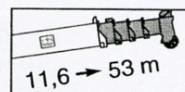
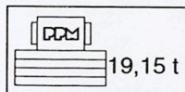
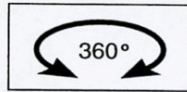
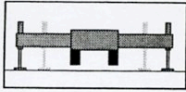




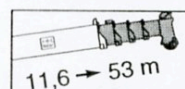
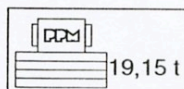
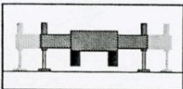
Flèche principale - Main boom Hauptausleger - Pluma principal

FLECHE ENTIEREMENT TELESCOPIQUE DE 11,6 m A 53 m - FULLY TELESCOPIC BOOM FROM 11,6 m TO 53 m

VOLL HYDRAULISCHER AUSLEGER VON 11,6 m BIS 53 m - PLUMA TELESCOPICA DE 11,6 m A 53 m



		FLECHE ENTIEREMENT TELESCOPIQUE DE 11,6 à 53 m - FULLY TELESCOPIC BOOM FROM 11,6 m TO 53 m VOLL HYDRAULISCHER AUSLEGER VON 11,6 m BIS 53 m - PLUMA TELESCOPICA DE 11,6 m A 53 m																			
		11,6 m	14,3 m	17,2 m	22,9 m	27,6 m	31,6 m	35,6 m	39,2 m	42,4 m	48,3 m	50,6 m	53 m								
3		80,00	74,00	57,00	45,70									3							
4		64,00	64,00	49,05	39,40	34,60								4							
5		51,95	51,95	42,85	34,80	30,25	27,25							5							
6		42,50	42,50	38,20	30,80	26,95	24,05	22,05						6							
7		33,95	32,85	32,10	27,65	24,00	21,65	19,85	17,30					7							
8		29,05	28,10	27,45	24,85	21,80	19,55	17,80	16,05	13,75				8							
9			23,95	23,35	22,60	19,65	17,60	16,25	14,75	12,90	9,15			9							
10			21,35	20,80	20,05	18,05	16,10	14,85	13,50	11,95	9,25	7,70		10							
12				16,50	15,85	15,15	13,60	12,40	11,60	10,50	9,20	7,65	6,45	12							
14				13,00	12,20	11,85	11,60	10,65	10,10	10,00	8,45	7,55	5,80	14							
16					9,85	9,30	10,00	9,30	8,75	8,75	7,45	6,95	5,20	16							
18					8,65	7,10	7,90	8,15	7,75	7,70	6,60	6,15	4,75	18							
20					7,60	5,80	6,60	7,25	6,90	6,85	5,80	5,45	4,30	20							
22						4,70	5,80	6,45	6,10	6,10	5,15	4,85	3,80	22							
24						4,15	5,20	5,75	5,50	5,50	4,60	4,25	3,45	24							
26							4,65	5,20	4,90	4,80	4,10	3,80	3,10	26							
28							4,20	4,65	4,40	4,25	3,65	3,40	2,80	28							
30								4,25	4,00	3,75	3,20	3,00	2,50	30							
32								3,80	3,45	3,15	2,80	2,65	2,05	32							
34									2,85	2,55	2,40	2,30	1,70	34							
36									2,35	2,10	2,10	1,95	1,40	36							
38										1,10	1,75	1,65	1,10	38							
40											1,50	1,40	0,80	40							
T2		0	16,7	33,3	0	66,6	0	94	0	94	23	94	47	94	66,6	94	85	94	94	100	T2
T3		0	16,7	33,3	0	66,6	0	94	0	94	23	94	47	94	66,6	94	85	94	94	100	T3
T4		0	0	0	23	0	47	0	66,6	25	66,6	50	66,6	75	66,6	94	66,6	85	94	100	T4
T5		0	0	0	23	0	47	0	66,6	25	66,6	50	66,6	75	66,6	94	66,6	85	94	100	T5
T6		0	0	0	23	0	47	0	66,6	25	66,6	50	66,6	75	66,6	94	66,6	85	94	100	T6



		FLECHE ENTIEREMENT TELESCOPIQUE DE 11,6 à 53 m - FULLY TELESCOPIC BOOM FROM 11,6 m TO 53 m VOLL HYDRAULISCHER AUSLEGER VON 11,6 m BIS 53 m - PLUMA TELESCOPICA DE 11,6 m A 53 m																			
		11,6 m	14,3 m	17,2 m	22,9 m	27,6 m	31,6 m	35,6 m	39,2 m	42,4 m	48,3 m	50,6 m	53 m								
3		65,30	65,30	57,00	45,70									3							
4		51,65	51,65	49,05	39,40	34,60								4							
5		42,15	42,15	42,15	34,80	30,25	27,25							5							
6		32,15	31,10	30,40	29,50	26,95	24,05	22,05						6							
7		27,45	26,55	25,90	25,15	24,00	21,65	19,85	17,30					7							
8		23,70	22,90	22,35	21,60	21,25	19,55	17,80	16,05	13,75				8							
9			19,95	19,45	18,75	18,20	17,60	16,25	14,75	12,90	9,15			9							
10			17,50	17,00	16,35	15,55	15,60	14,85	13,50	11,95	9,25	7,70		10							
12				13,80	13,25	11,60	11,85	11,95	11,60	10,50	9,20	7,65	6,45	12							
14				12,05	11,30	8,85	9,70	10,60	10,10	10,00	8,45	7,55	5,80	14							
16					9,85	7,10	8,40	9,30	8,75	8,25	7,45	6,95	5,20	16							
18					8,50	6,20	7,40	7,70	7,25	6,75	6,60	6,15	4,75	18							
20					7,05	5,35	6,55	6,30	5,95	5,55	5,50	5,45	4,30	20							
22						4,70	5,65	5,20	4,85	4,60	4,55	4,65	3,80	22							
24						4,15	4,75	4,25	3,95	3,65	3,75	3,85	3,45	24							
26							4,00	3,50	3,20	2,90	3,10	3,20	3,10	26							
28							3,35	2,85	2,55	2,30	2,50	2,60	2,55	28							
30								2,30	2,00	1,75	1,95	2,05	2,05	30							
32								1,85	1,55	1,30	1,45	1,60	1,60	32							
34									1,15	0,85	1,05	1,15	1,20	34							
36												0,80	0,80	36							
T2		0	16,7	33,3	0	66,6	0	94	0	94	23	94	47	94	66,6	94	85	94	94	100	T2
T3		0	16,7	33,3	0	66,6	0	94	0	94	23	94	47	94	66,6	94	85	94	94	100	T3
T4		0	0	0	23	0	47	0	66,6	25	66,6	50	66,6	75	66,6	94	66,6	85	94	100	T4
T5		0	0	0	23	0	47	0	66,6	25	66,6	50	66,6	75	66,6	94	66,6	85	94	100	T5
T6		0	0	0	23	0	47	0	66,6	25	66,6	50	66,6	75	66,6	94	66,6	85	94	100	T6

ATT 900

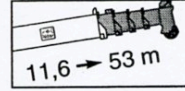
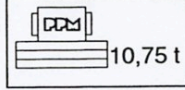
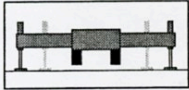


Flèche principale - Main boom Hauptausleger - Pluma principal

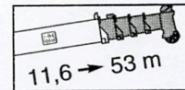
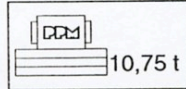
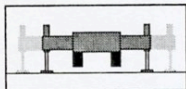
→ Perdido Depinto
→ Resumido caja cambra
→ E/V distrib.
→ lab. resumido

FLECHE ENTIEREMENT TELESCOPIQUE DE 11,6 m A 53 m - FULLY TELESCOPIC BOOM FROM 11,6 m TO 53 m

VOLL HYDRAULISCHER AUSLEGER VON 11,6 m BIS 53 m - PLUMA TELESCOPICA DE 11,6 m A 53 m



		FLECHE ENTIEREMENT TELESCOPIQUE DE 11,6 à 53 m - FULLY TELESCOPIC BOOM FROM 11,6 m TO 53 m VOLL HYDRAULISCHER AUSLEGER VON 11,6 m BIS 53 m - PLUMA TELESCOPICA DE 11,6 m A 53 m																	
		11,6 m	14,3 m	17,2 m	22,9 m	27,6 m	31,6 m	35,6 m	39,2 m	42,4 m	48,3 m	50,6 m	53 m						
3		80,00	74,00	57,00	45,70									3					
4		64,00	64,00	49,05	39,40	34,60								4					
5		51,95	51,95	42,85	34,80	30,25	27,25							5					
6		42,50	42,50	38,20	30,80	26,95	24,05	22,05						6					
7		33,95	32,85	32,10	27,65	24,00	21,65	19,85	17,30					7					
8		29,05	28,10	27,45	24,85	21,80	19,55	17,80	16,05	13,75				8					
9			23,95	23,35	22,60	19,65	17,60	16,25	14,75	12,90	9,15			9					
10			21,35	20,80	20,05	18,05	16,10	14,85	13,50	11,95	9,25	7,70		10					
12				15,40	14,85	14,00	13,60	12,40	11,60	10,50	9,20	7,65	6,45	12					
14				13,00	11,30	10,65	11,10	10,65	10,10	10,00	8,45	7,55	5,80	14					
16					9,85	7,95	8,60	9,30	8,75	8,75	7,45	6,95	5,20	16					
18					8,65	6,20	7,40	8,15	7,75	7,70	6,60	6,15	4,75	18					
20					7,60	5,35	6,55	7,25	6,90	6,70	5,80	5,45	4,30	20					
22						4,70	5,80	6,05	5,70	5,45	5,15	4,85	3,80	22					
24						4,15	5,20	5,00	4,70	4,40	4,60	4,25	3,45	24					
26							4,65	4,15	3,80	3,55	3,75	3,80	3,10	26					
28							3,90	3,45	3,10	2,85	3,00	3,15	2,80	28					
30								2,80	2,50	2,25	2,40	2,55	2,50	30					
32								2,30	1,95	1,70	1,90	2,00	2,05	32					
34									1,50	1,25	1,45	1,55	1,55	34					
36									1,10	0,85	1,05	1,15	1,15	36					
38												0,80	0,80	38					
T2	0	16,7	33,3	0	66,6	0	94	0	94	23	94	66,6	94	85	94	94	100	T2	
T3	0	16,7	33,3	0	66,6	0	94	0	94	23	94	66,6	94	85	94	94	100	T3	
T4	0	0	0	23	0	47	0	66,6	25	66,6	50	66,6	75	66,6	94	66,6	85	94	100
T5	0	0	0	23	0	47	0	66,6	25	66,6	50	66,6	75	66,6	94	66,6	85	94	100
T6	0	0	0	23	0	47	0	66,6	25	66,6	50	66,6	75	66,6	94	66,6	85	94	100



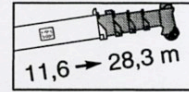
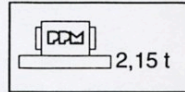
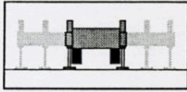
		FLECHE ENTIEREMENT TELESCOPIQUE DE 11,6 à 53 m - FULLY TELESCOPIC BOOM FROM 11,6 m TO 53 m VOLL HYDRAULISCHER AUSLEGER VON 11,6 m BIS 53 m - PLUMA TELESCOPICA DE 11,6 m A 53 m																	
		11,6 m	14,3 m	17,2 m	22,9 m	27,6 m	31,6 m	35,6 m	39,2 m	42,4 m	48,3 m	50,6 m	53 m						
3		65,30	65,30	57,00	45,70									3					
4		51,65	51,65	49,05	39,40	34,60								4					
5		42,15	41,50	38,10	32,95	29,65	27,25							5					
6		32,15	31,10	29,15	25,50	23,15	22,55	21,90						6					
7		26,60	25,05	23,15	20,35	18,55	18,30	17,95	17,30					7					
8		20,85	20,15	18,90	16,60	15,15	15,15	15,00	14,75	13,75				8					
9			16,15	15,70	14,05	12,80	13,20	12,65	12,50	12,40	9,15			9					
10			13,25	14,80	14,65	11,70	12,95	12,30	11,80	10,65	9,25	7,70		10					
12				11,40	12,20	9,80	11,05	10,05	9,35	8,75	8,50	7,65	6,45	12					
14				8,60	9,40	8,35	8,85	7,95	7,30	6,80	6,65	6,70	5,80	14					
16					7,40	7,10	7,15	6,35	5,80	5,30	5,25	5,30	5,20	16					
18					5,95	6,20	5,70	5,10	4,60	4,15	4,10	4,20	4,10	18					
20					4,80	5,15	4,55	4,05	3,60	3,20	3,20	3,30	3,20	20					
22						4,25	3,65	3,15	2,80	2,40	2,45	2,55	2,50	22					
24						3,50	2,90	2,45	2,10	1,75	1,80	1,90	1,85	24					
26							2,30	1,85	1,50	1,20	1,30	1,35	1,35	26					
28							1,80	1,30	1,00		0,80	0,90	0,85	28					
30								0,90						30					
T2	0	16,7	33,3	0	66,6	0	94	0	94	23	94	66,6	94	85	94	94	100	T2	
T3	0	16,7	33,3	0	66,6	0	94	0	94	23	94	66,6	94	85	94	94	100	T3	
T4	0	0	0	23	0	47	0	66,6	25	66,6	50	66,6	75	66,6	94	66,6	85	94	100
T5	0	0	0	23	0	47	0	66,6	25	66,6	50	66,6	75	66,6	94	66,6	85	94	100
T6	0	0	0	23	0	47	0	66,6	25	66,6	50	66,6	75	66,6	94	66,6	85	94	100

ATT 900



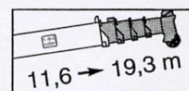
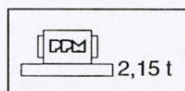
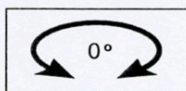
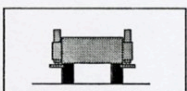
Flèche principale - Main boom Hauptausleger - Pluma principal

FLECHE ENTIEREMENT TELESCOPIQUE DE 11,6 m A 28,3 m - FULLY TELESCOPIC BOOM FROM 11,6 m TO 28,3 m
VOLL HYDRAULISCHER AUSLEGER VON 11,6 m BIS 28,3 m - PLUMA TELESCOPICA DE 11,6 M A 28,3 M



FLECHE PRINCIPALE - MAIN BOOM - HAUPTAUSLEGER - PLUMA PRINCIPAL					
	11,60 m	17,40 m	23,40 m	28,30 m	
3	12,40				3
3,5	12,75				3,5
4	12,60	12,15	11,85		4
5	9,50	10,55	10,30	9,95	5
6	7,30	8,10	8,10	7,95	6
7	5,40	6,30	6,50	6,45	7
8	3,90	4,95	5,25	5,25	8
9		3,90	4,25	4,35	9
10		3,05	3,45	3,55	10
11		2,35	2,75	2,90	11
12		1,75	2,20	2,40	12
13		1,25	1,70	1,90	13
14		0,80	1,30	1,50	14
15			0,95	1,15	15
16				0,85	16
T2	0	0	0	0	T2
T3	0	0	0	0	T3
T4	0	23	47	66,6	T4
T5	0	23	47	66,6	T5
T6	0	23	47	66,6	T6

FLECHE ENTIEREMENT TELESCOPIQUE DE 11,6 m A 19,8 m - FULLY TELESCOPIC BOOM FROM 11,6 m TO 19,3 m
VOLL HYDRAULISCHER AUSLEGER VON 11,6 m BIS 19,8 m - PLUMA TELESCOPICA DE 11,6 M A 19,3 M



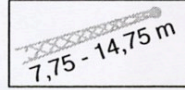
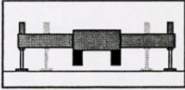
FLECHE PRINCIPALE - MAIN BOOM - HAUPTAUSLEGER - PLUMA PRINCIPAL					
	11,60 m	14,30 m	17,00 m	19,30 m	
4,5	13,50	11,70	10,35	9,25	4,5
5	11,70	10,10	8,90	7,90	5
6	8,90	7,60	6,60	5,75	6
7	6,65	5,75	4,85	4,15	7
8	5,00	4,35	3,55	2,90	8
9		3,25	2,50	1,90	9
10		2,15	1,65	1,10	10
11		1,25	0,85		11
T2	0	16,7	33,3	47	T2
T3	0	16,7	33,3	47	T3
T4	0	0	0	0	T4
T5	0	0	0	0	T5
T6	0	0	0	0	T6

ATT 900



Extension 8 m / 15 m - 8 m / 15 m extension Verlängerung 8 m / 15 m - plumin 8 m / 15 m

Stabilisateurs en extension totale - Outriggers fully extended
Abstützungen voll ausgefahren - Estabilizadores extendidos



m	EXTENSION 7,75 M / 14,75 M - 7,75 M / 14,75 M EXTENSION VERLÄNGERUNG 7,75 M / 14,75 M - PLUMIN DE 7,75 M / 14,75 M							m
	48,70 m + 7,75 m		53,40 m + 7,75 m			53,40 m + 14,75 m		
	0°	0°	15°	30°	0°	0°	0°	
10	4,10							10
12	3,80	3,30						12
14	3,50	3,25	2,45		1,75			14
16	3,20	3,05	2,35	1,85	1,65	1,10		16
18	2,95	2,70	2,20	1,75	1,55	1,05		18
20	2,75	2,45	2,10	1,70	1,40	1,00	0,75	20
22	2,60	2,20	1,95	1,65	1,30	0,95	0,75	22
24	2,45	2,00	1,80	1,65	1,25	0,90	0,70	24
26	2,30	1,80	1,65	1,55	1,15	0,85	0,70	26
28	2,20	1,65	1,50	1,40	1,10	0,80	0,65	28
30	2,10	1,55	1,40	1,35	1,05	0,80	0,65	30
32	2,00	1,40	1,30	1,25	1,00	0,75	0,65	32
34	1,80	1,25	1,20	1,15	0,95	0,75	0,60	34
36	1,60	1,20	1,10	1,10	0,85	0,70	0,60	36
38	1,35	1,00	1,05	1,00	0,80	0,70	0,60	38
40	1,10	0,75	0,90	0,95	0,75	0,65	0,60	40
42	0,90	0,60	0,70	0,75	0,70	0,65	0,55	42
44	0,70		0,50	0,60	0,60	0,60	0,55	44
46	0,55				0,50	0,55	0,55	46

m	EXTENSION 7,75 M / 14,75 M - 7,75 M / 14,75 M EXTENSION VERLÄNGERUNG 7,75 M / 14,75 M - PLUMIN DE 7,75 M / 14,75 M							m
	48,70 m + 7,75 m		53,40 m + 7,75 m			53,40 m + 14,75 m		
	0°	0°	15°	30°	0°	0°	0°	
10	4,10							10
12	3,80	3,30						12
14	3,50	3,25	2,45		1,75			14
16	3,20	3,05	2,35	1,85	1,65	1,10		16
18	2,95	2,70	2,20	1,75	1,55	1,05		18
20	2,75	2,45	2,10	1,70	1,40	1,00	0,75	20
22	2,60	2,20	1,95	1,65	1,30	0,95	0,75	22
24	2,45	2,00	1,80	1,65	1,25	0,90	0,70	24
26	2,30	1,80	1,65	1,55	1,15	0,85	0,70	26
28	2,20	1,65	1,50	1,40	1,10	0,80	0,65	28
30	2,10	1,55	1,40	1,35	1,05	0,80	0,65	30
32	2,00	1,40	1,30	1,25	1,00	0,75	0,65	32
34	1,80	1,25	1,20	1,15	0,95	0,75	0,60	34
36	1,40	1,20	1,10	1,10	0,85	0,70	0,60	36
38	1,05	1,00	1,05	1,00	0,80	0,70	0,60	38
40	0,75	0,75	0,90	0,95	0,75	0,65	0,60	40
42		0,50	0,60	0,70	0,70	0,65	0,55	42
44					0,60	0,60	0,55	44
46						0,55	0,55	46

m	EXTENSION 7,75 M / 14,75 M - 7,75 M / 14,75 M EXTENSION VERLÄNGERUNG 7,75 M / 14,75 M - PLUMIN DE 7,75 M / 14,75 M							m
	48,70 m + 7,75 m		53,40 m + 7,75 m			53,40 m + 14,75 m		
	0°	0°	15°	30°	0°	0°	0°	
10	4,10							10
12	3,80	3,30						12
14	3,50	3,25	2,45		1,75			14
16	3,20	3,05	2,35	1,85	1,65	1,10		16
18	2,95	2,70	2,20	1,75	1,55	1,05		18
20	2,75	2,45	2,10	1,70	1,40	1,00	0,75	20
22	2,60	2,20	1,95	1,65	1,30	0,95	0,75	22
24	2,40	2,00	1,80	1,65	1,25	0,90	0,70	24
26	1,80	1,70	1,65	1,55	1,15	0,85	0,70	26
28	1,30	1,25	1,25	1,40	1,10	0,80	0,65	28
30	0,85	0,85	0,85	0,95	1,05	0,80	0,65	30
32		0,50		0,55	0,85	0,75	0,65	32
34					0,50	0,50	0,60	34

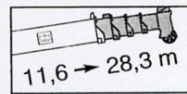
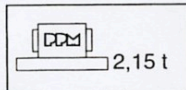
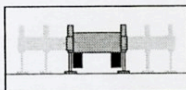
ATT 900



Flèche principale - Main boom Hauptausleger - Pluma principal

FLECHE ENTIEREMENT TELESCOPIQUE DE 11,6 m A 28,3 m - FULLY TELESCOPIC BOOM FROM 11,6 m TO 28,3 m

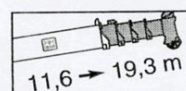
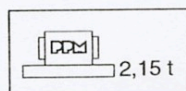
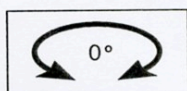
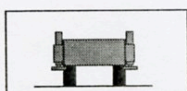
VOLL HYDRAULISCHER AUSLEGER VON 11,6 m BIS 28,3 m - PLUMA TELESCOPICA DE 11,6 M A 28,3 M



		FLECHE PRINCIPALE - MAIN BOOM - HAUPTAUSLEGER - PLUMA PRINCIPAL					
		11,60 m	17,40 m	23,40 m	28,30 m		
3		12,40					3
3.5		12,75		11,85			3.5
4		12,60	12,15	12,00			4
5		9,50	10,55	10,30	9,95		5
6		7,30	8,10	8,10	7,95		6
7		5,40	6,30	6,50	6,45		7
8		3,90	4,95	5,25	5,25		8
9			3,90	4,25	4,35		9
10			3,05	3,45	3,55		10
11			2,35	2,75	2,90		11
12			1,75	2,20	2,40		12
13			1,25	1,70	1,90		13
14			0,80	1,30	1,50		14
15				0,95	1,15		15
16					0,85		16
T2		0	0	0	0		T2
T3		0	0	0	0		T3
T4		0	23	47	66,6		T4
T5		0	23	47	66,6		T5
T6		0	23	47	66,6		T6

FLECHE ENTIEREMENT TELESCOPIQUE DE 11,6 m A 19,3 m - FULLY TELESCOPIC BOOM FROM 11,6 m TO 19,3 m

VOLL HYDRAULISCHER AUSLEGER VON 11,6 m BIS 19,3 m - PLUMA TELESCOPICA DE 11,6 m A 19,3 m



		FLECHE PRINCIPALE - MAIN BOOM - HAUPTAUSLEGER - PLUMA PRINCIPAL					
		11,60 m	14,30 m	17,00 m	19,30 m		
4,5		14,50	13,85	13,40	13,05		4,5
5		12,20	11,55	11,15	10,80		5
6		8,90	8,30	7,90	7,65		6
7		6,65	6,10	5,75	5,45		7
8		5,00	4,50	4,15	3,85		8
9			3,25	2,90	2,65		9
10			2,30	1,85	1,50		10
11			1,35	0,90			11
T2		0	16,7	33,3	47		T2
T3		0	16,7	33,3	47		T3
T4		0	0	0	0		T4
T5		0	0	0	0		T5
T6		0	0	0	0		T6

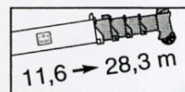
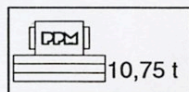
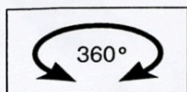
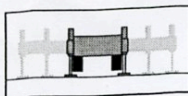
ATT 900



Flèche principale - Main boom Hauptausleger - Pluma principal

FLECHE ENTIEREMENT TELESCOPIQUE DE 11,6 m A 28,3 m - FULLY TELESCOPIC BOOM FROM 11,6 m TO 28,3 m

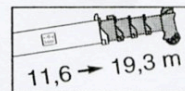
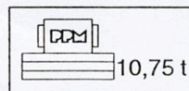
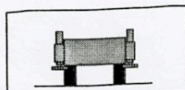
VOLL HYDRAULISCHER AUSLEGER VON 11,6 m BIS 28,3 m - PLUMA TELESCOPICA DE 11,6 M A 28,3 M



FLECHE PRINCIPALE - MAIN BOOM - HAUPTAUSLEGER - PLUMA PRINCIPAL					
	11,60 m	17,40 m	23,40 m	28,30 m	
3.5	12,75				3.5
4	13,15				4
5	13,65	12,55			5
6	10,85	13,05	12,65		6
7	8,75	10,80	11,55	11,25	7
8	7,15	9,05	9,70	9,55	8
9		7,70	8,25	8,20	9
10		6,55	7,10	7,10	10
11		5,60	6,10	6,15	11
12		4,70	5,30	5,35	12
13		3,90	4,60	4,70	13
14		3,25	3,95	4,10	14
15			3,35	3,60	15
16			2,85	3,15	16
17			2,45	2,75	17
18			2,05	2,40	18
19			1,70	2,05	19
20			1,40	1,70	20
21				1,45	21
22				1,20	22
23				0,95	23
T2	0	0	0	0	T2
T3	0	0	0	0	T3
T4	0	23	47	66,6	T4
T5	0	23	47	66,6	T5
T6	0	23	47	66,6	T6

FLECHE ENTIEREMENT TELESCOPIQUE DE 11,6 m A 19,8 m - FULLY TELESCOPIC BOOM FROM 11,6 m TO 19,3 m

VOLL HYDRAULISCHER AUSLEGER VON 11,6 m BIS 19,8 m - PLUMA TELESCOPICA DE 11,6 M A 19,3 M



FLECHE PRINCIPALE - MAIN BOOM - HAUPTAUSLEGER - PLUMA PRINCIPAL					
	11,60 m	14,30 m	17,00 m	19,30 m	
4,5	19,20	18,55	16,90	15,50	4,5
5	17,40	16,35	14,90	13,70	5
6	13,90	12,95	11,75	10,75	6
7	10,85	10,30	9,40	8,55	7
8	8,65	8,10	7,55	6,80	8
9		6,45	6,10	5,45	9
10		5,15	4,80	4,30	10
11		4,10	3,80	3,45	11
12			2,90	2,65	12
13			2,20	1,95	13
14			1,60	1,35	14
15				0,85	15
T2	0	16,7	33,3	47	T2
T3	0	16,7	33,3	47	T3
T4	0	0	0	0	T4
T5	0	0	0	0	T5
T6	0	0	0	0	T6

ATT 900

PRINCIPALES CARACTERISTIQUES TECHNIQUES

- **TYPE** - Routière tout-terrain 4 essieux
- **CAPACITÉ** - 80 tonnes à 3 mètres (CE) sur 360° - 85 tonnes à 3 mètres (85%) sur 360°
- 90 US tons à 3 mètres sur 360°
- **FLECHE** - 53 mètres en 6 éléments
- Extension 8 m à 15 m - Inclinaison de 0°, 15° et 30°
- **HAUTEUR** - 52 m sous crochet de flèche principale - 70 m sous crochet d'extension treillis double
- **HYDRAULIQUE** - Circuit à 3 pompes avec indépendance totale des mouvements
- **CHÂSSIS** - 8 x 6 x 8
- **MOTEUR** - MERCEDES 315 kW (428 CV) Turbo (porteur)
- MERCEDES 117 kW (160 CV) Turbo (tourelle)
- **SUSPENSION** - Hydropneumatique avec amortissement contrôlé, correction d'assiette et de dévers

POIDS

Contrepoids \ Essieux	1	2	3	4	Poids total
2,15 t ⁽¹⁾	12 t	12 t	12 t	12 t	48 t
10,75 t ⁽²⁾	14 t	14 t	14,4 t	14,4 t	56,8 t

⁽¹⁾ Pneus 1600 x 25 - Moufle 25 t

⁽²⁾ Pneus 1600 x 25 - Moufle 50 t - Double extension

VITESSES

Rapports de vitesses (AV AR)							AR
	1	2	3	4	5	6	1
Vitesse (gamme basse)	4,27	11,3	16,6	25,7	34,1	41,4	-5,13
Vitesse (gamme haute)	7,38	19,6	28,7	44,5	59	75	-8,9
Rampe maximale franchissable	44%						
	16.00 R 25 et 20.5 x 25						

Levage	Treuil principal : effort maximal (1ère couche / dernière couche)	8,85 / 6,2 tonnes
	Treuil principal : vitesse maximale au brin simple	129 m/mn
	Treuil auxiliaire : effort maximal (1ère couche / dernière couche)	5,65 / 4,5 tonnes
	Treuil auxiliaire : vitesse maximale au brin simple	88 m/mn
Relevage	Temps du mouvement de -3° à 80°	41 secondes
Télescopage	Temps du mouvement de 11,60 m à 53 m	126 secondes
Orientation	Vitesse du mouvement	0 à 2,5 tr/mn
Calage	Temps de sortie des poutres horizontales	40 secondes
	Temps de sortie des vérins verticaux	40 secondes

CHASSIS ET CINEMATIQUE

- **STRUCTURE** - Réalisée en éléments mécano-soudés en acier HLE supportant les sollicitations dues au levage et les contraintes des déplacements sur route et chantier.
- **CALAGE** - Calage de la machine en configuration de levage à l'aide de poutres doubles à l'arrière, simples à l'avant, télescopiques hydrauliques, vérins verticaux permettant le décollement des roues. Extension indépendante des poutres horizontales. Commande des stabilisateurs de chaque côté du porteur, contrôle de niveau à portée. Patins de stabilisateurs toujours en position, rétractables dans le gabarit par glissement sous le vérin de calage.
- **MOTEUR** - MERCEDES OM 501 LA, turbodiesel refroidi, 6 cylindres en V. Refroidissement à eau. Puissance maximale : 315 KW à 1800 t/mn (428 CV). Couple maximal : 2000 N.m à 1080 t/mn. Capacité des réservoirs à carburant : 430 litres (2 x 215 litres). Conforme aux normes européennes antipollution EURO II.
- **TRANSMISSION** - Ensemble convertisseur et boîte de vitesses ALLISON HD 4560 (P) - 6 rapports avant et 1 rapport arrière. Lock-up automatique sur tous les rapports.
- 1 pont moto-directeur différentiel inter roues blocable (craboté en petite gamme).
- **PONTS** - N° 1 pont moto directeur différentiel inter roues blocable.
- N° 2 essieu directeur.
- N° 3 pont moto directeur différentiel inter roues blocable.
- N° 4 pont moto directeur différentiel inter roues blocable. Ralentisseur électrique
- Crabotage / décrabotage du pont avant 1 (craboté automatiquement en 8 x 6). Pas de différentiel AR/AV.
- **SUSPENSION** - Suspension hydropneumatique PPM HYDROSTABLE à amortissement contrôlé :
 - correction d'assiette et de dévers
 - anti-roulis hydraulique stabilisant la grue en virage
 - mise à niveau permanente sans intervention du conducteur
 - suspension blocable hydrauliquement.
- **DIRECTION** - Direction mécanique assistée par double circuit conforme aux directives européennes.
- Essieux 1 et 2, directeurs sur route (3 et 4 bloqués).
- Essieux 1, 2, 3, 4 directeurs sur site.
- Braquage court et marche en crabe sur site.
- **FREINAGE** - Conforme aux directives européennes.
- Freinage principal double circuit de type pneumatique à coins sur tambours sur chaque pont.
- Circuit de secours : indépendance des circuits.
- Frein de parking par ressort sur essieux 2, 3 et 4.
- Ralentisseur électrique sur pont 4.
- Frein sur échappement (couplage au ralentisseur électrique selon régime moteur) - Frein moteur par soupape de décharge : turbo frein moteur.
- **ROUES** - 8 pneumatiques 16.00 R 25 ou 20.5 x 25.
- **CABINE** - Cabine large biplace, vitres teintées, chauffage, protection anti-corrosion par cataphorèse, rétroviseurs réglables, ceintures de sécurité, nouveau design.
- **CIRCUIT ELECTRIQUE** - Conformité aux normes européennes.
- **CIRCUIT PNEUMATIQUE** - Dessiccateur d'air permettant d'assécher et de purifier l'air comprimé.

PARTIE TOURNANTE

- **STRUCTURE**
 - Réalisée en éléments mécano-soudés en acier HLE supportant les sollicitations dues au levage. Solidaire du châssis par l'intermédiaire de la couronne d'orientation.
- **MOTEUR**
 - MERCEDES OM 366A - 117 KW (160 CV), 6 cylindres en ligne turbodiesel. Refroidissement à eau. Couple maximal : 560 N.m à 1500 t/mn. Cylindrée : 5,96 litres. Capacité du réservoir à carburant 200 litres.
- **TREUIL / MOUFLE**
 - Moteur hydraulique à pistons axiaux. Réducteur planétaire incorporé. Câble : \varnothing 19 mm. Vitesse maxi au brin : 129 m/mn. Mouflé 50 t (9 brins) ou 25 t (5 brins).
- **RELEVAGE**
 - 1 vérin double effet. Descente contrôlée au moyen d'une valve de sécurité.
- **ORIENTATION**
 - Rotation libre de la tourelle avec freinage dynamique au pied.
 - Démarrage du mouvement précis et progressif
 - Progressivité accrue du mouvement lorsque le moteur est au ralenti
 - Moteur hydraulique à palettes, réducteur planétaire. Frein hydraulique multi-disques intégré au réducteur.
- **TÉLESCOPAGE**
 - Téléscopage hydraulique séquentiel en continu pouvant s'effectuer en charge partielle.
 - Temps de téléscopage de 11,60 m à 53 m : 126 secondes en sortie, 165 secondes en rentrée.
- **CABINE**
 - Cabine panoramique à grande visibilité équipée de tous les composants permettant des opérations de levage confortables et sûres, vitres teintées, inclinable de 0 à 20°, protection anti-corrosion par cataphorèse. Nouveau design. Chauffage.
- **FLÈCHE**
 - Flèche 6 éléments, allant de 11,60 m à 53 m, constituée de caissons en acier à très haute limite élastique, réalisés par pliage avec un profil haute résistance. Nouveau système de guidage inter-éléments.
- **HYDRAULIQUE**
 - Indépendance totale de tous les mouvements entre eux.
 - Indépendance de la vitesse des mouvements par rapport à la charge.
 - Démarrage des mouvements précis et progressifs.
 - Vitesse des mouvements proportionnelle à l'angle du manipulateur.
 - Progressivité accrue des mouvements lorsque le moteur est au ralenti.
 - Réservoir 900 litres.
 - 1 pompe principale 2 x 107 cm³. 1 pompe à trois étages fixe.
 - Réfrigérant hydraulique.
- **SÉCURITÉS**
 - CEC avec affichage alphanumérique à cristaux liquides.
 - Interrupteur de fin de course haute.
 - Valves de sécurité sur téléscopage, relevage et stabilisateurs.
 - 3 tours morts sur treuil.
 - Limiteurs de pression sur toutes les fonctions hydrauliques.

OPTIONS

- Extension treillis 8 m, 15 m - Calage de 0 à 15° et 30° par vérin hydraulique.
- Mouflé 80 tonnes (13 brins), 50 tonnes (9 brins), 40 tonnes (7 brins), 25 tonnes (5 brins), 15 tonnes (3 brins)
- Crochet 5 tonnes monobrin.
- Treuil auxiliaire.
- Roue de secours.
- Indicateur de défilement de treuil.
- Remorquage.
- Autres équipements optionnels sur demande.