



**Hydraulic foundation cranes**  
Gru idraulica per fondazioni

**C600**

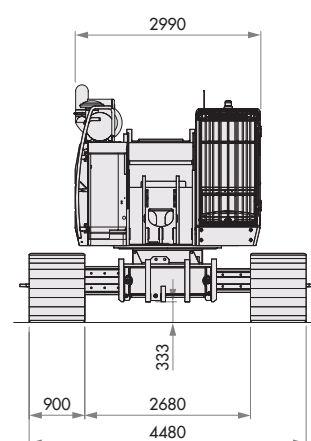
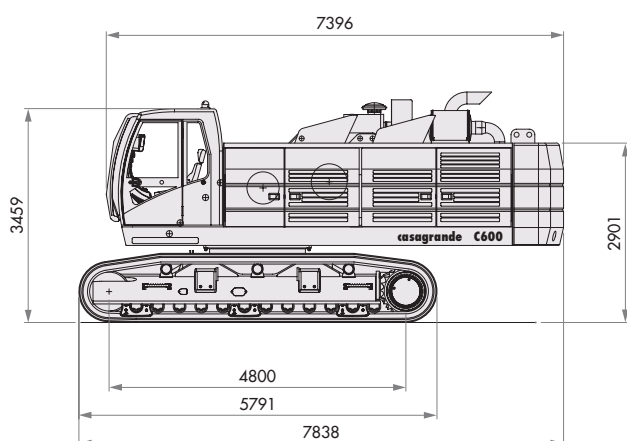
## Dati tecnici

### Technical Specifications

# C600



Motore	Engine	DEUTZ AG	
Modello	Model	TDC 2015V08 (EPA/COM III)	
Potenza (ISO - IFN) 2000 rpm	Power (ISO - IFN) 2000 rpm	600 HP	440 kW
Sistema raffreddamento – riciclo d'acqua	Cooling system – water circulation		
Consumo alla potenza max.	Fuel consumption at max. power	0.38 lb/kWh	230 g/kWh
Capacità serbatoio gasolio	Fuel tank capacity	170 gal	650 l



#### Impianto idraulico

Capacità serbatoio olio idraulico: 1000 l. Scambiatore di calore per olio idraulico. Filtri su linee di mandata e ritorno con indicatori di intasamento.

Attacchi esterni con innesti rapidi per facile connessione delle attrezzature di lavoro.

Differenti circuiti per l'uso combinato o indipendente di varie attrezzature Casagrande.

#### Sottocarro

L'azionamento dei cingoli avviene tramite due motori a pistoni assiali, con riduttore epicicloidale, situati all'interno di ogni fiancata. Ogni cingolo è azionato indipendentemente per avanzamento rettilineo, rotazione e controrotazione. Sono allargabili tramite cilindri idraulici e su richiesta vengono forniti sollevatori idraulici per facilitarne la movimentazione.

Il sottocarro è provvisto di attacchi per morsa giracolonna.

Pendenza max. superabile 50%.

Velocità di traslazione da 0 a 1,2 km/h.

#### Contrappeso

Il C600 è provvisto di un cilindro idraulico per il montaggio e lo smontaggio del contrappeso, senza l'ausilio di gru di servizio.

Peso: 14000 kg.

#### Rotazione torretta

La rotazione avviene per mezzo di due motori a pistoni assiali con riduttore epicicloidale. Ralla di rotazione a doppio giro di sfere trattata a induzione.

Velocità di rotazione : 0 ÷ 2 rpm

Freno del tipo multidisco, azionato a molla e aperto idraulicamente.

Allineamento automatico della struttura al carico.

#### Hydraulic system

Hydraulic system oil tank capacity: 1000 l. Heat exchanger for the hydraulic oil.

Filters on return and supply lines with clogging indicators. Front end attachments with quick couplings for easy connection of the external equipment.

Different circuits for combined and independent use of the various Casagrande attachments.

#### Undercarriage

Crawler drive consists of two hydraulic piston motors with planetary reducers located at inner drive end of each crawler side frame. Each track is driven independently for: straight line travel, pivot turns or for spin turns.

Undercarriage width is adjustable by hydraulic cylinders. Optional hydraulic jack-up cylinders enable speedy removal of side frames.

Connections for casing oscillator are fitted.

Max. gradeability 50%.

Travel speed from 0 to 1,2 km/h.

#### Counterweight

A hydraulic cylinder is fitted on to the C600 to lift the counterweight without a service crane.

Weight: 14000 kg.

#### Swing drive

Swing mechanism is powered by two axial piston hydraulic motors coupled to an epicycloidal reduction gear. Heavy duty swing gear and twin swing bearings.

Swing speed with two reduction gears: 0 ÷ 2 rpm.

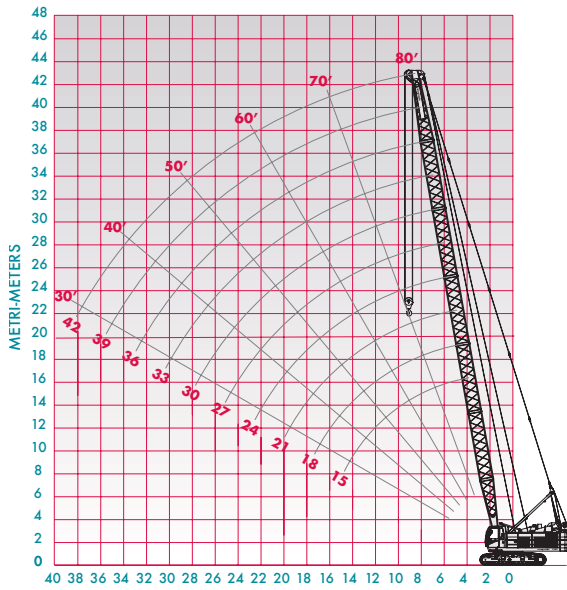
Swing drive brake multidisc type, spring loaded, hydraulically released.

Automatic alignment of the upperstructure on load.



# C600

## Capacità di sollevamento Lifting capacity



**Note:**

Le capacità di sollevamento non eccedono il 75% del limite di ribaltamento (DIN 15019); le capacità di sollevamento indicate sono espresse in kg con rotazione continua (360°). Il raggio di lavoro è misurato dal centro di rotazione. Le tabelle delle portate sono basate sui carichi liberamente sospesi. I valori rappresentano il limite max. per il funzionamento della gru, purchè essa operi su superfici stabili e livellate e con cingoli estesi. Il peso dei bozzelli, delle braghe e di altri dispositivi per l'attacco del carico, viene considerato come facente parte di carico e va quindi detratto dalla portata utile. Le portate sono limitate anche da fattori diversi da quello della stabilità (quali la resistenza strutturale a braccio impennato) per cui il ribaltamento non va considerato come fattore unico di limitazione della portata.

**Note:**

The lifting capacities indicated do not exceed 75% of the overturning load (DIN 15019); the lifting capacities indicated are in kg and are valid for the full rotation (360°) of the upperstructure. Working radii are measured from the centerline of rotation. Lifting capacities are based on freely suspended loads. They are valid only if the track beams are fully extended and the machine is on level, stable surface. The weight of the hook block, slings and other lifting devices are considered to be part of the load and must therefore be subtracted from the tabulated capacities. The lifting capacities indicated must be considered limiting both for overturning and for structural stability of the machine.

**Raggio  
Radius**

**Lunghezza braccio • Boom length**

	12	15	18	21	24	27	30	33	36	39	42
3,9	67000										
4,5	53480	55960									
5	48020	47700	46500								
5,5	41130	40980	40020	38610							
6	37620	37450	36540	35230	34420						
6,5	32600	34470	31860	30750	31610	30280					
7	30200	30140	29480	28430	27750	27940	26990				
7,5	26360	26390	25890	25030	25770	24630	23780	24200			
8	24650	23130	22760	22060	22770	22960	22150	22520	21900		
9	20350	20430	20090	19430	18930	19100	18420	18740	18200	18000	
10	16930	17050	16820	16290	16870	16050	16350	16610	15260	15890	13300
11	15310	15410	15180	14690	15170	14420	14670	14100	13650	12780	11790
12	13960	13030	13810	13330	12940	13040	12520	12700	11600	11460	10550
13	11850	11945	11810	12190	11830	11900	11400	11550	10540	10380	9490
14		11020	10680	10510	10870	10270	10440	10550	9610	6450	8580
15		10210	10070	9710	9400	9460	9610	9690	8810	8630	7790
16			9370	9010	8720	8750	8880	8440	8110	7920	7100
17			8120	8400	8110	8130	7270	7800	7490	6890	6500
18			7600	7850	7580	7580	6760	7250	6950	6360	5960
19				6870	7100	6640	6300	6740	6070	5890	5480
20				6450	6630	6220	5890	6290	5650	5460	5050
21				6080	6270	5840	5530	5530	4940	5070	4650
22					5520	5490	5190	5180	4620	4720	4290
23					5210	5170	4880	4560	4330	4400	3960
24					4930	4880	4600	4290	4060	4110	3660
25						4310	4050	3770	3810	3840	3390
26						4060	3830	3550	3580	3590	3130
27						3860	3620	3350	3370	3360	2890
28							3430	3150	3170	3140	2680
29							3250	2980	2990	2950	2470
30							3080	2820	2810	2760	2280
31								2660	2650	2580	2100
32								2510	2500	2420	1930
33								2380	2360	2130	1590
34									2075	1990	1460
35									1950	1860	1260
36									1840	1740	1150
37										1420	980
38										1320	880
39										1230	790

### Argano principale • Main winch

Discesa controllata	Controlled fall mode		
Tiro max. al 1° strato	Max. line-pull on 1st layer	56,200 lbs	250 kN
Velocità fune al 1° strato	Rope speed on 1st layer	263 ft/min	80,3 m/min
Velocità fune al 3° strato	Rope speed on 3th layer	313 ft/min	95,3 m/min
Diametro fune	Rope diameter	1.2 in	30 mm
N° max. strati	Max. no. of layers	3	3
Capacità fune	Rope capacity	450 ft	137 m

### Argano ausiliario • Auxiliary winch

Discesa controllata	Controlled fall mode		
Tiro max. al 1° strato	Max. line-pull on 1st layer	25,000 lbs	110 kN
Velocità fune al 1° strato	Rope speed on 1st layer	154 ft/min	46,8 m/min
Velocità fune al 3° strato	Rope speed on 3rd layer	183 ft/min	55,8 m/min
Diametro fune	Rope diameter	1 in	24 mm
N° max. strati	Max. no. of layers	3	3
Capacità fune	Rope capacity	348 ft	106 m

### Argano principale • Main winch

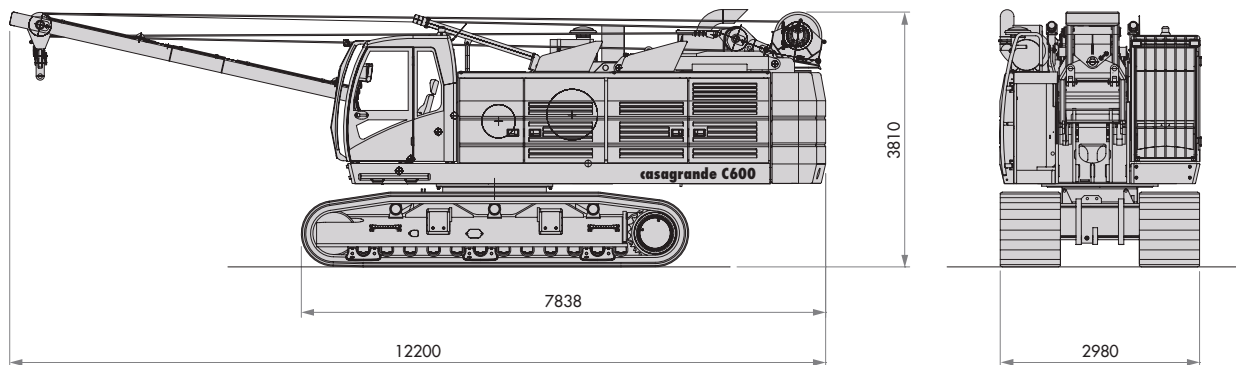
Discesa libera/controllata*	Free/controlled fall mode*		
Tiro max. al 1° strato	Max. line-pull on 1st layer	44,960 lbs	200 kN
Velocità fune al 1° strato	Rope speed on 1st layer	289 ft/min	88,2 m/min
Velocità fune al 3° strato	Rope speed on 3th layer	341 ft/min	103,9 m/min
Diametro fune	Rope diameter	1.1 in	28 mm
N° max. strati	Max. no. of layers	3	3
Capacità fune	Rope capacity	525 ft	160 m

### Argano ausiliario • Auxiliary winch

Discesa libera/controllata*(1)	Free/controlled fall mode*(1)		
Tiro max. al 1° strato	Max. line-pull on 1st layer	27,000 lbs	120 kN
Velocità fune al 1° strato	Rope speed on 1st layer	135 ft/min	41,3 m/min
Velocità fune al 3° strato	Rope speed on 3rd layer	161 ft/min	49 m/min
Diametro fune	Rope diameter	1 in	24 mm
N° max. strati	Max. no. of layers	3	3
Capacità fune	Rope capacity	446 ft	136 m

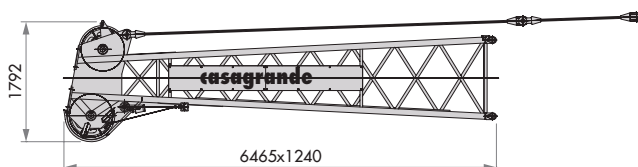
\* Optional / *Optional*

## Dimensioni e pesi per il trasporto • Dimensions and weights for transportation



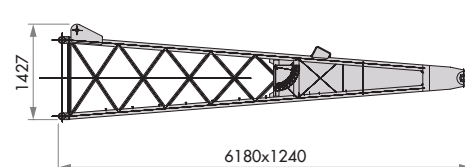
Elemento punta  
Tip element

1650 kg



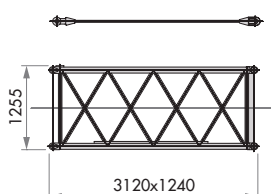
Elemento base  
Base element

930 kg



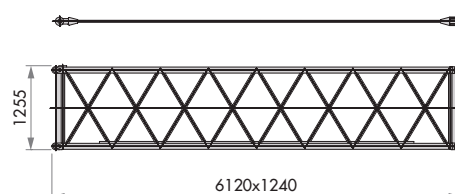
Prolunga  
Extension

564 kg



Prolunga  
Extension

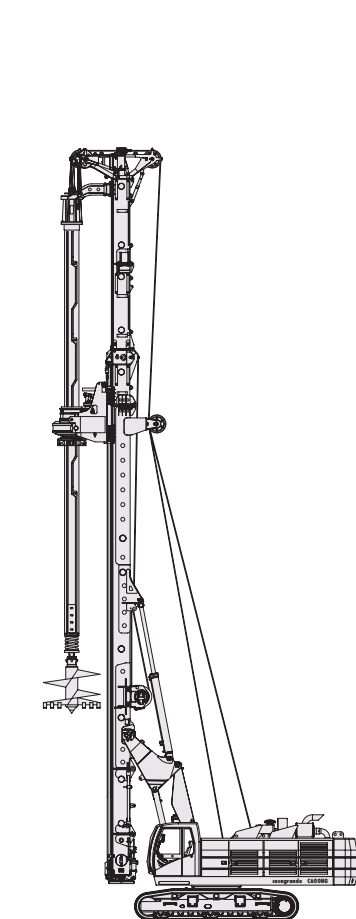
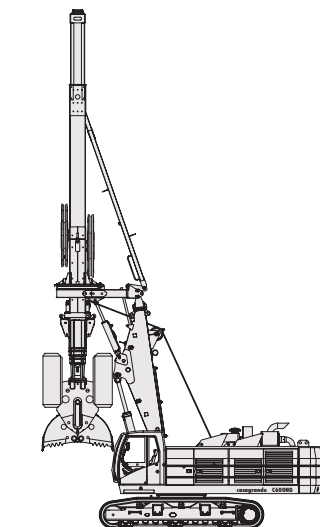
820 kg



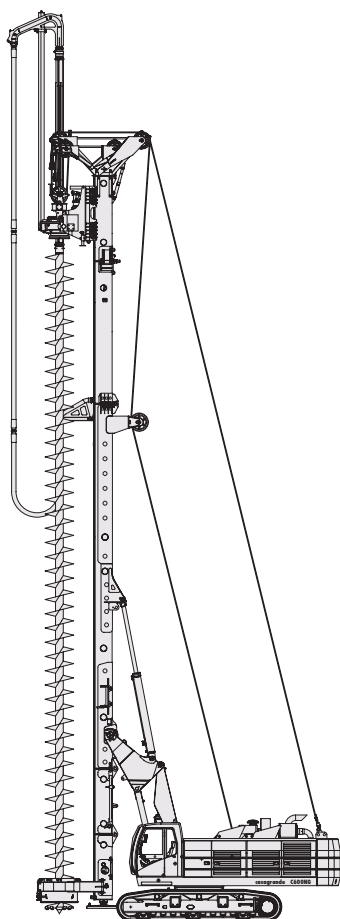




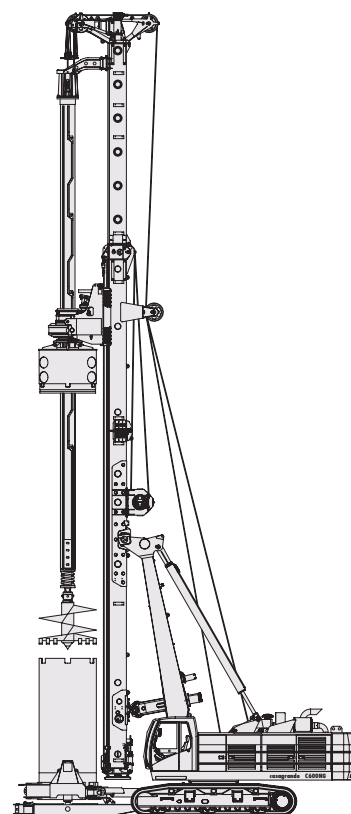
**Applicazione Kelly KRC per diaframmi**  
**KRC diaphragm wall arrangement**



**Applicazione Rotary**  
**Rotary arrangement**



**Applicazione CFA per elica continua**  
**CFA continuous flight auger arrangement**



**Applicazione Rotary e Morsa Giracolonna**  
**Rotary and Casing Oscillator arrangement**

**CFA:** Profondità max. 30 m  
**Kelly:** Profondità max. 46 m  
**Rotary:** Profondità max. 87 m

*Max. depth 30 m*  
*Max. depth 46 m*  
*Max. depth 87 m*

Diametro max. 1200 mm  
Lunghezza max. diaframma 1200 mm  
Diametro max. 2700 mm, senza morsa

*Max. diameter 1200 mm*  
*Max. length of trench 1200 mm*  
*Max. diameter 2700 mm, without casing oscillator*



## OPTIONALS

Impianto per morsa  
 Applicazione insonorizzazione  
 Impianto per l'ingrassaggio automatico  
 Applicazione di telecamera a colori con monitor da 5,6' per controllo tamburo argano principale  
 Applicazione di due telecamere a colori con monitor da 5,6', per controllo tamburo argano principale e spazio dietro alla torretta  
 Kit di sollevamento per C600 versione HT  
 Kit di sollevamento per C600 versione con attacco a pantografo  
 Ringhiere di protezione su torretta  
 Pedane rinforzate su carro  
 Pompa per idropulitura  
 Kit per l'avviamento alle basse temperature  
 Argano a discesa controllata - 250 kN  
 Argano a discesa controllata - 320 kN  
 Argano Zollern a discesa libera e controllata - 220 kN  
 Argano Zollern a discesa libera e controllata - 260 kN  
 Argano Zollern a discesa libera e controllata - 320 kN  
 Argano ausiliario Zollern a discesa libera e controllata - 130 kN  
 Kit per raddoppio portata olio su argano anteriore

*Hydraulic circuit for casing oscillator*  
*Soundproofing arrangement*  
*Kit for automatic*  
*Video unit with one camera and 5.6' monitor to control the main winch drum*  
*Video unit with two cameras and one 5.6' monitor to control the main winch drum and the space behind upperstructure*  
*Lifting kit for C600 arranged with HT type support*  
*Lifting kit for C600 arranged with parallelogram type support*  
*Railings on upper structure*  
*Reinforced footboards on undercarriage*  
*High pressure water cleaning pump*  
*Kit for low temperature*  
*Controlled load-lowering type winch, - 250 kN*  
*Controlled load-lowering type winch, - 320 kN*  
*Zollern free-controlled fall type winch, - 220 kN*  
*Zollern free-controlled fall type winch, - 260 kN*  
*Zollern free-controlled fall type winch, - 320 kN*  
*Zollern free-controlled fall type auxiliary winch - 130 kN*  
*Kit to double oil flow on front winch*

Tutti i dati riportati su questo catalogo sono indicativi e non considerano perdite di carico. Tali dati possono variare senza preavviso.  
 All data contained in this brochure are indicative and does not take power losses into account. All data can be changed without notice.