

国内650ポイントのサービス体制

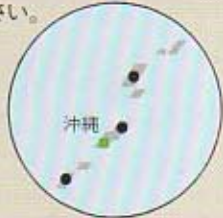
きめ細かなサービスを心掛けています。



コマツマルU

お客さまのためのサービスシステム

お客さまにより多くの利益をあげていただくために、コマツが繰り広げるトータル的なサービス活動。ご購入の相談から技術面、管理面のアドバイス、アフターサービスまで、なんなりとお気軽にご相談ください。



- + 本社
- + 支社
- + 支店
- 営業所
- + 工場
- + 補給センター

●オンラインシステム

迅速な部品補給
本社、支社、部品補給センターを完全オンライン化した部品補給網。お客さまからのお問い合わせやご注文に即座にお応えする、即納システムです。



オンライン

●オイルクリニック

故障の早期発見
定期的に機械装置内のオイルを採取して、オイルに含まれた金属を分析し内部の摩耗状態を診断。故障の早期発見、早期処置により、修理費の大幅な削減が図れます。



オイルクリニック

●コマテック

各種講習会
コマツの機械を上手に使いこなしていただくための講習会。正しい運転方法、整備方法、施工方法などについて、豊富な資料を用いて講習いたします。

●健康診断サービス

保守点検、法定点検
機械を常にベストコンディションでお使いいただくためのサービスシステム。科学的な診断機器を搭載したPMサービスカーによる保守点検、法定点検など各種サービスを実施。お客さまのバックアップサービスを行っています。



PMサービスカー

★本機はクレーン作業時、移動式クレーン運転士免許資格が必要です。また公道を走行する時は大型特殊免許が必要です。

●お問い合わせは

人と技術のコミュニケーション 小松製作所

本社 東京都港区赤坂2-3-6 〒107 ☎03(584)7111
 北海道支社 ☎011(661)8111 中部支社 ☎0586(77)1131
 東北支社 ☎0222(31)7111 大阪支社 ☎06(864)2121
 関東支社 ☎0485(92)2211 中国支社 ☎0829(22)3111
 東京支社 ☎0462(24)3311 九州支社 ☎092(641)3113

※クレーン免許、大型特殊免許のご相談は下記へお問い合わせください。
 ■乗車運転講習センター
 石川県小松市月津町72-2 ☎(0761)44-3930



コマツ LW250L

25t吊り ラフテレンクレーン

新製品



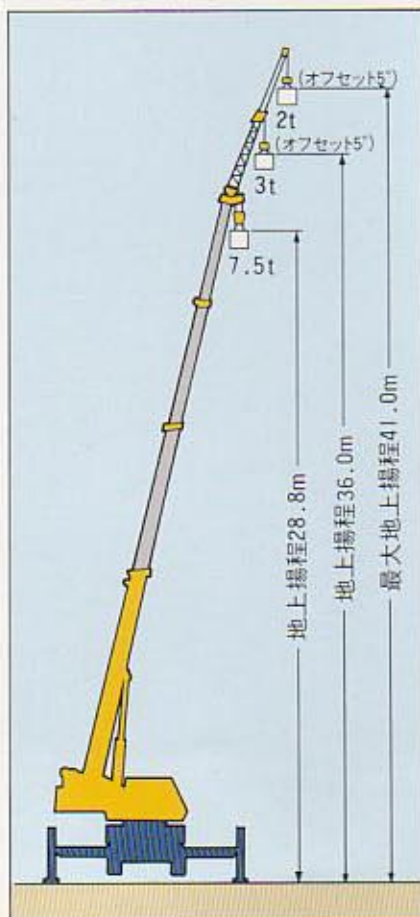
低騒音車

小松製作所



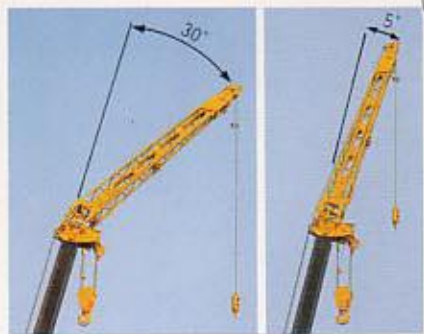
遅く長い腕

最大ブーム長さ28mはクラス最大。最大地上揚程は41m。高所作業に威力を発揮します。ブーム材質は高張力鋼板を使用しているためタワミが少なく、作業性と安全性がさらに向上しました。



狭所・接近作業に威力を発揮

ジブのオフセットは、5°・30°の2段階。ブームの起伏角度と相まってフックは深く、狭い作業現場、接近作業で威力を発揮します。



ジブの張出しは狭い場所でもOK

ブームを伸ばしながらジブを張出すことができるので、狭い現場でもラクにセットができます。

現場に合わせて2方式のジブ張出しが可能

ジブの張出しは、時間短縮を計る手動式、狭所での作業に有効な自動式と、現場に合わせた2つの方法が選べます。



技術は、走りを極めた。



41.0m

●最大地上揚程(ブーム+ジブ)



差がでるスピードと登坂力。

加速性・登坂力にすぐれた コマツ独自のエンジンを搭載

エンジンは、コマツが独自に開発した最新鋭のターボチャージャー付コマツS6D125ディーゼルエンジンを搭載。排気量11040cc、最大トルク96kgm/1300rpm、出力200PS/2100rpmのハイパワーによるすぐれた加速性・登坂力は、あらゆる条件下でもキビキビした動きを約束します。



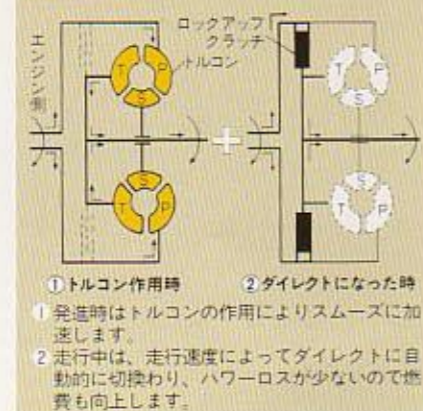
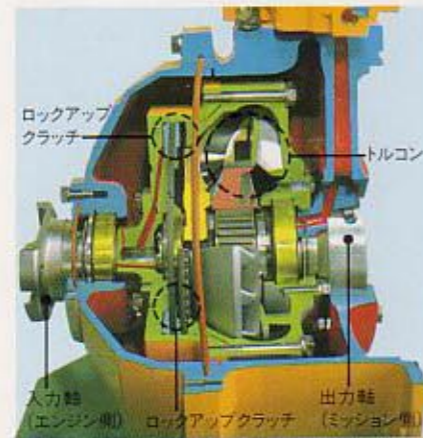
200ps

49km/hで連続走行

200PSのパワーを伝達するミッションはF3-R2。高・低速切替式なので、道路の状態により、前進6段、後進4段のなかから適切な車速が選べます。また、最高49km/hで連続走行ができるので、移動もスムーズです。

超低燃費を実現

トルクコンバーターとダイレクトの特長をフルに発揮できる自動ロックアップクラッチ付トルコンを採用。ターボ付高性能エンジンとのマッチングにより、他に類をみない超低燃費を実現しました。



軟弱地に強い全輪駆動

強力な駆動力を発揮する全輪駆動を採用。足腰の強さは抜群です。軟弱地脱出や、砂地、砂利道、傾斜地走行に安定した能力を発揮します。

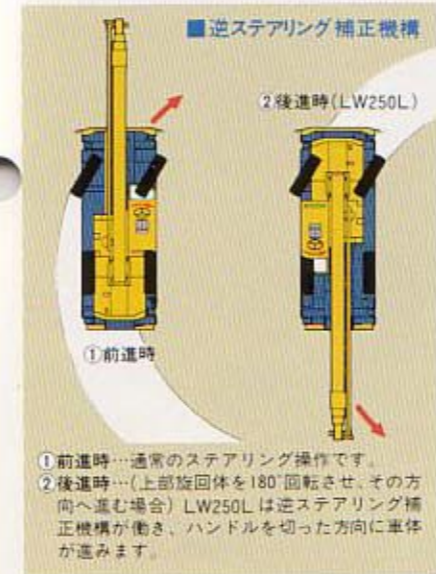
長い降坂に強いディスクブレーキ付き排気ブレーキ

排気ブレーキの採用により、エンジンブレーキ容量は大幅にアップ。ひんばんな停止や長い降坂でも、安定した走行ができます。



逆ステアリング補正機構付き

旋回体を180°回転し走行する場合でも、通常の前進走行と同じハンドル操作で走行できるので、後進時も前進時と同じハンドル感覚で運転することができます。

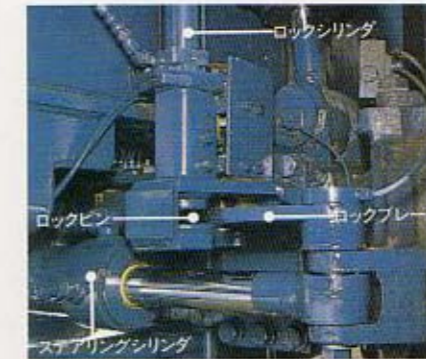


安定した吊り走行を約束

アクスルを強靱なキャリアフレームに装備し、長いホイールベースと相まって車体の安定性は抜群。しかもキャビン内からスイッチひとつでスプリングをロックでき、安定した吊り走行ができるので、サイクルタイムは大幅に短縮できます。

操作のラクな後輪ステアリングロック

後輪ステアリングロックは、キャブ内から手軽に操作できます。直接車体下にもぐってロックする必要がないので安全です。

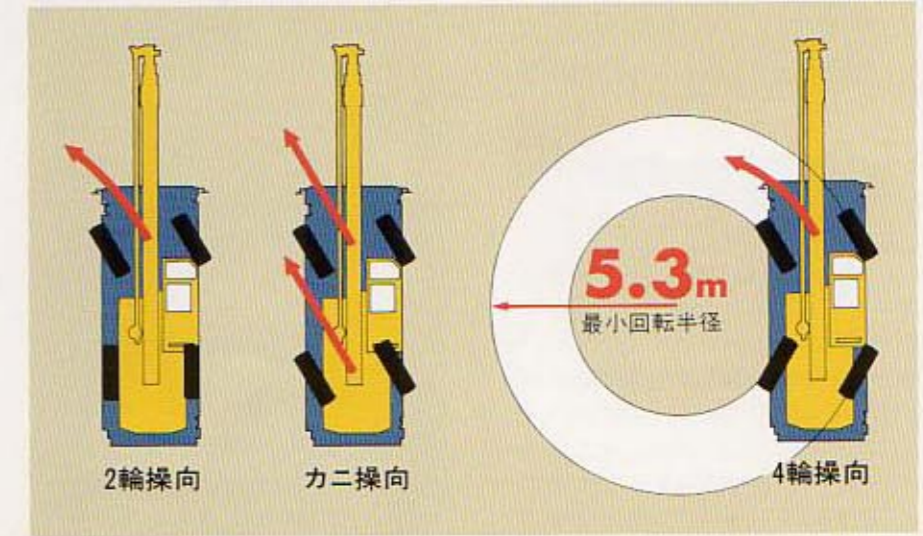


強靱な高プライタイヤを装着

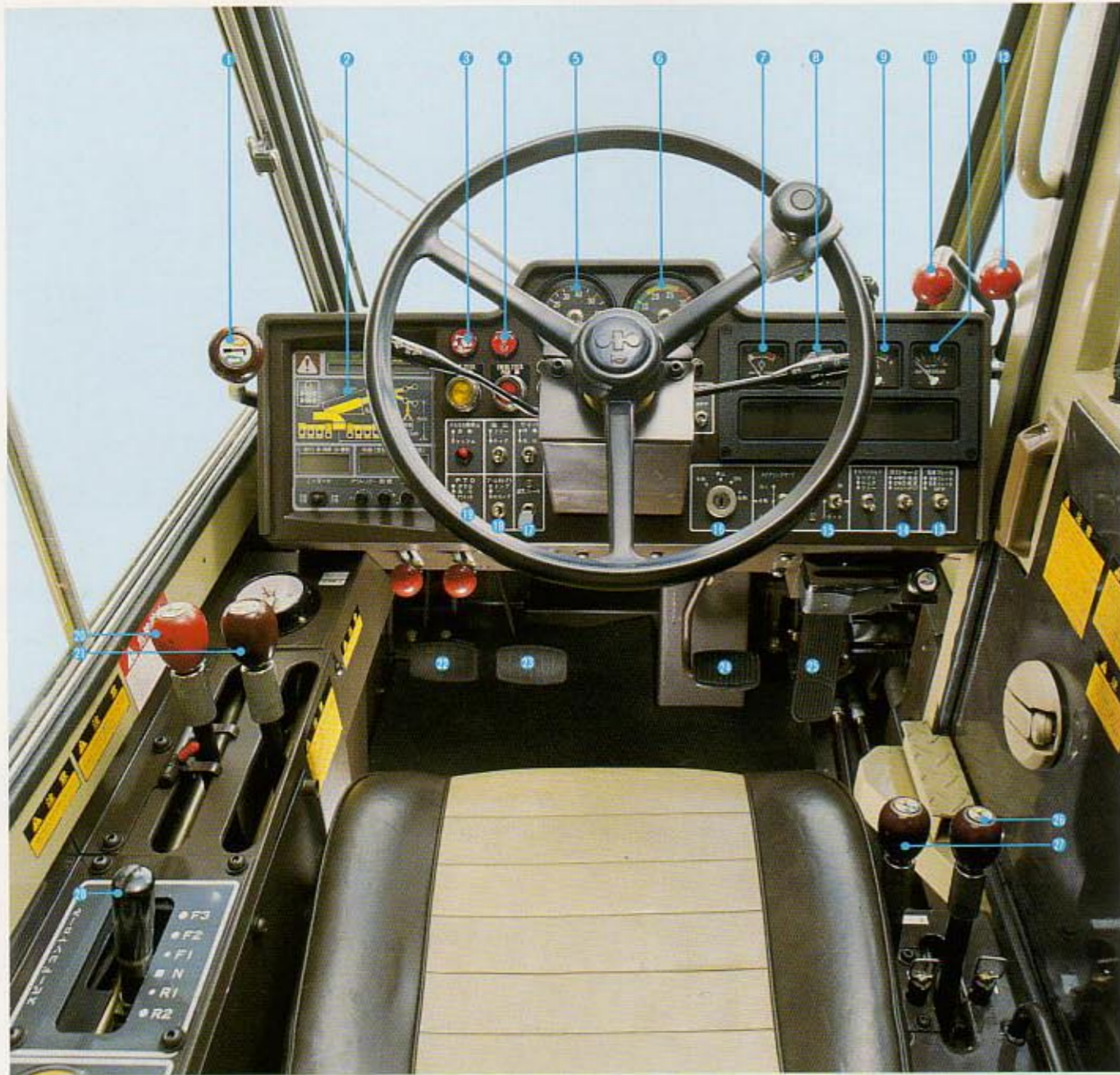
タイヤは負荷容量の高い28PRを装着。熱に強く、連続高速走行でも安心です。また、たわみが少ないので安定したオンタイヤ作業、ピック&キャリ作業(吊り荷走行)ができます。

3種類のステアリング方式で狭い現場もラクラク

2輪・4輪・カニ操向の3種類のステアリング方式を運転室内で選択することができます。また、カニ操向などを組み合わせることによって、狭い現場や入りくんだ路地にもラクに入ることができます。



すぐれた微操作性と、乗用車感覚の乗り心地。



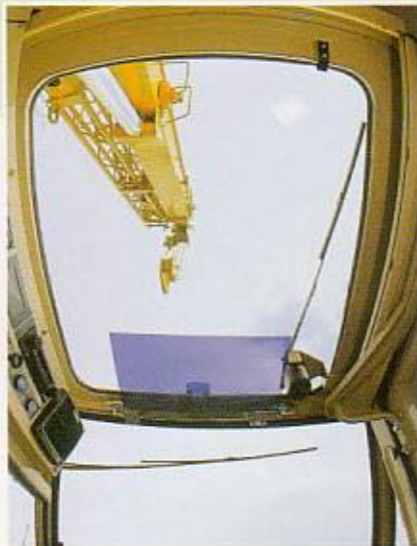
- ① ブーム伸縮操作レバー
- ② オーバーロードセーフティシステム
- ③ OSS過負荷警報ランプ
- ④ 過巻警報ランプ
- ⑤ 速度計
- ⑥ タコメーター
- ⑦ エンジン水温計
- ⑧ トルクコンバータ油温計
- ⑨ 燃料計
- ⑩ 捲巻クラッチレバー
- ⑪ 空気圧力計

- ⑫ 主巻クラッチレバー
- ⑬ パーキングブレーキスイッチ
- ⑭ 2駆・4駆(HI・LO)切替スイッチ
- ⑮ リヤステアリングロックスイッチ
- ⑯ 始動スイッチ
- ⑰ 排気ブレーキスイッチ

- ⑱ ブーム伸縮切替スイッチ
- ⑲ PTO切替スイッチ
- ⑳ 旋回操作レバー
- ㉑ ブーム起伏操作レバー
- ㉒ 捲巻ウインチプレーキペダル
- ㉓ 主巻ウインチプレーキペダル
- ㉔ プレーキペダル
- ㉕ アクセルペダル
- ㉖ 主巻ウインチ操作レバー
- ㉗ 捲巻ウインチ操作レバー
- ㉘ 変速レバー

扱いやすいオペレータ中心設計

扱いやすさを考えたスイッチ類やレバーなどのレイアウト、軽いパワーステアリング、自在に選べる3種類の走行方式など、どれをとっても作業しやすいことを第一条件として考えたオペレータ中心設計です。



抜群の前・上方視界

幅広キャブで前方視界はグリーンとワイド。さらに、スライド式天窓により、通風性も良好です。

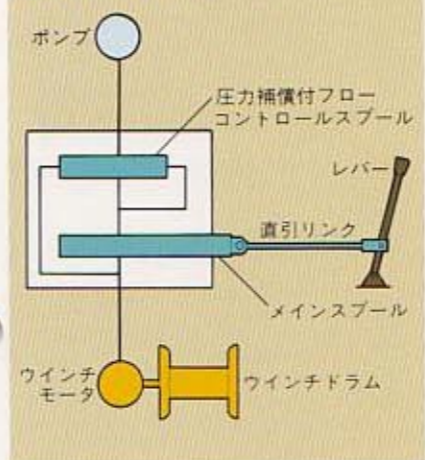
キャビン内ですべての操作が可能

クレーン作業、アウトリガ設置、車両移動、吊り走行まですべての操作がキャビンで行え、サイクルタイムも向上します。

微操作性にすぐれた油圧システムを採用

ウインチコントロールに圧力補償付き比例制御弁を採用。吊り荷重に関係なくレバーストロークとウインチ速度が一定なので、レバー位置に比例した吊り上げ・吊り下げ速度が得られます。また、吊り荷重の大きさに関係なくファインコントロール域が大きく、しかも、直引きコントロールシステムを採用しているため、作業機の微操作性にすぐれています。

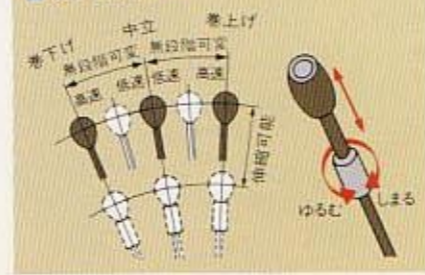
■直引コントロール



ウインチ速度は無段階

ウインチレバーに無段階のデット付クラッチを採用。ウインチ速度を任意の速度に固定したままで、他のレバー操作ができます。

■ウインチレバー

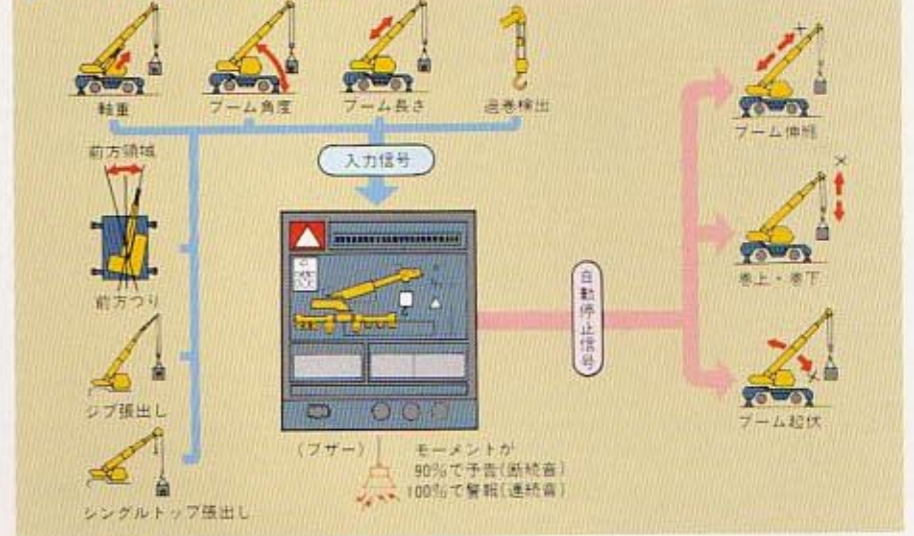


安全を守るOSS装置

ブーム長さ、最大地上揚程、定格総荷重、実作業半径など8要素をデジタル表示。万一過負荷防止に異常が生じた場合は異常表示灯を点灯、ブザーで警告を発します。表示パネルは見易く簡潔。また、自己診断装置の働きにより、電気的異常が発見されると作業機が自動停止するフェールセーフ機構になっています。



■モーメントリミッタ(OSS)機能図



万全の騒音対策

吸音材付きマシンカバーやエンジンへのゴムマウント装着、油圧マフラの採用、パワーラインのゴムマウント装着など数々の騒音対策を実施しています。その結果、周囲30mでは68dB(A)とこのクラスでは最も静か。また、キャビン内のフローティングフロアの採用により、オペレータの耳元騒音も72dB(A)と低く、疲労を軽減します。

用により、オペレータの耳元騒音も72dB(A)と低く、疲労を軽減します。

68dB(A)/72dB(A)
周囲30m オペ耳元

信頼性の高い主要部分、容易な点検整備

エンジン、トルコン、ミッションなどLW250Lの主要部分は、すでに他のコマツ建設機械に使用され、高い評価を得ているものを採用。しかもこれらはすべて

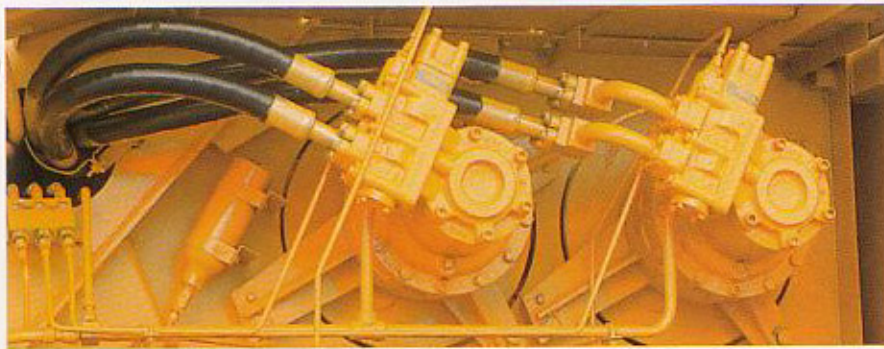
コマツ製。製鋼の段階からの一貫生産によるため、頑丈で故障も少なく、点検整備も容易です。また、点検・給脂がラクに行えるように、各部に点検カバーを設けるなど、細かい点にも配慮しています。

幅広い作業に応える 技術を結集。

複合操作が思いのまま

強力な自動ブレーキ付独立駆動式ウインチ2基を搭載。主巻・補巻ウイン

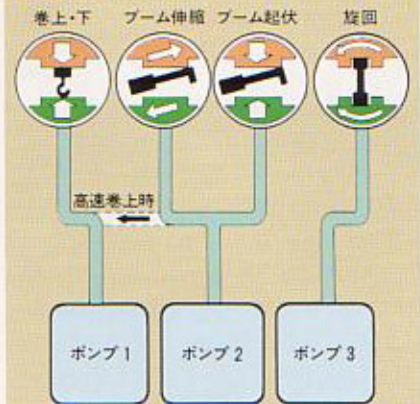
チは、それぞれ単独のレバーで簡単に操作できるので、作業内容にマッチした複合操作が思いのままです。



スムーズな同時操作が可能

3独立油圧ポンプシステムを採用。巻上げ・巻き下げ、ブーム伸縮・起伏、ブーム旋回の各油圧回路が独立作動するため、これらの操作を同時に、あるいは連続してスムーズに行えます。

■3独立ポンプシステム



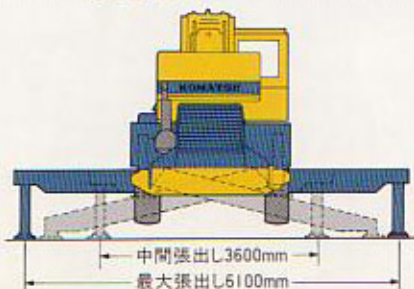
車体幅の張出しができるアウトリガ

アウトリガは、車体幅の張出しができるH形を採用。張出幅が大きいので、安定性にすぐれています。また、キャビン内でも、下部操作ボックスからでも、アウトリガのスライド・ジャッキの個別操作ができるので、微調整がやりやすく、傾斜地などでもクレーンの水平設置が容易に行えます。



■アウトリガ操作盤

アウトリガはH形、X形の2種類が選択できます。



狭い現場でも旋回可能

後端旋回半径が3.23mと小さいので、狭い現場や混みいった場所でも旋回ができ、スムーズな作業が行えます。



旋回はフリー・ロック切換式

高所作業・重作業など微妙な旋回操作時はロック、単純な反復作業時はフリー、と作業内容に応じて使い分けのできるフリー・ロック切換式を採用。活用範囲も広く、安全で能率的な作業ができます。

■旋回ロック
旋回レバーを中立にもどすと、旋回動作は即座に停止。高所作業、機械の揺付けなどの微妙な操作性を必要とする作業に適しています。

■旋回フリー
旋回レバーを中立にもどしても、旋回動作は即座には停止せず、旋回慣性力で流れます。繰返し作業で微妙な操作を必要としない場合は、作業能率がよく便利です。

■吊荷センタ追従機構
吊荷センタ追従スイッチを押して巻上げレバーを操作すると、旋回レバーを操作しなくても、ブームを容易に吊荷の中心にもっていきます。玉振作業、横引き防止に便利です。