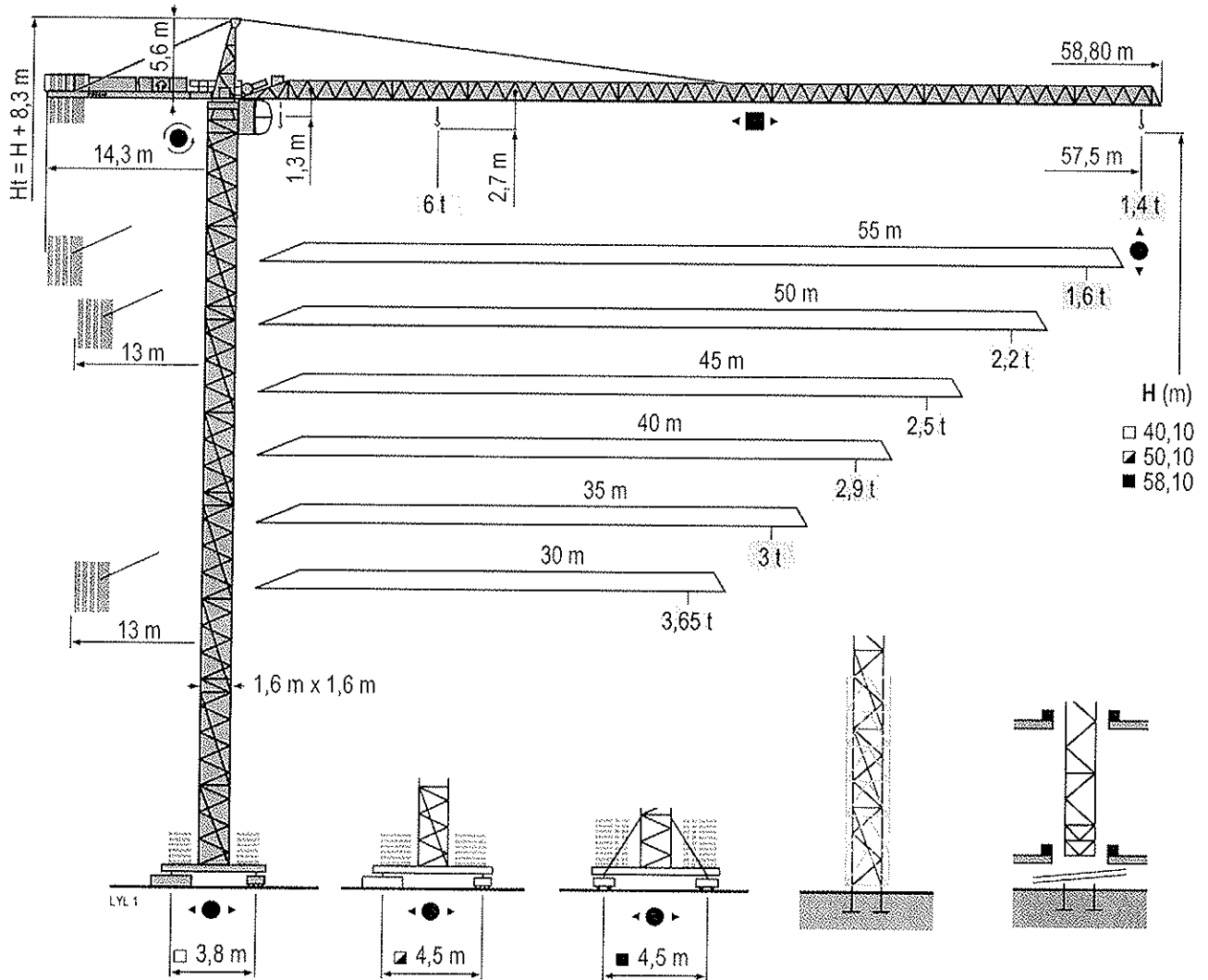


POTAIN

MD 125 B



CITY CRANE

CE FEM 1.001-A3

 **Anitowoc**
Crane Group

Mat / Reactions City 1,6 m

Maste / Eckdrücke

Masts / Reactions

Mástil / Reacciones

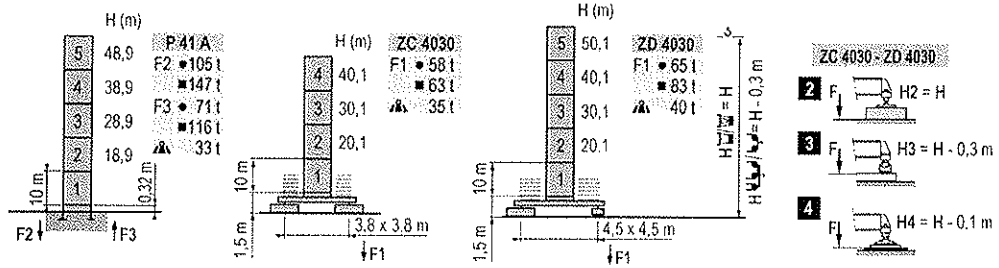
Torre / Reazioni

Tramo / Reações

Tramo / Reações

Tramo / Reações

Tramo / Reações



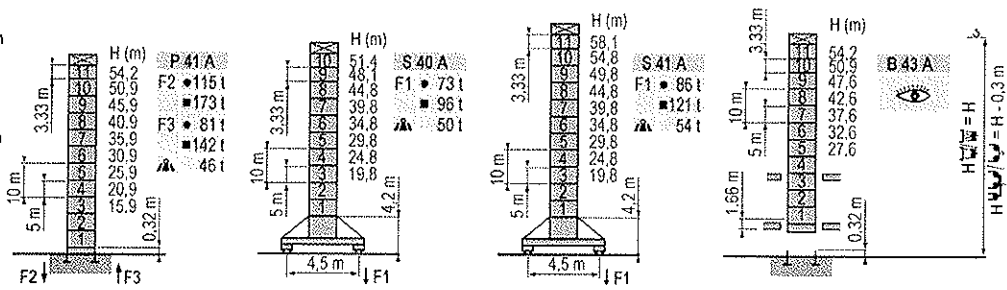
Télescopable 1,6 m

Teleskopierbar 1,6 m

Telescopico 1,6 m

Telescopico 1,6 m

Telescopagem 1,6 m



Télescopage sur dalles

Kletterkrane im Gebäude

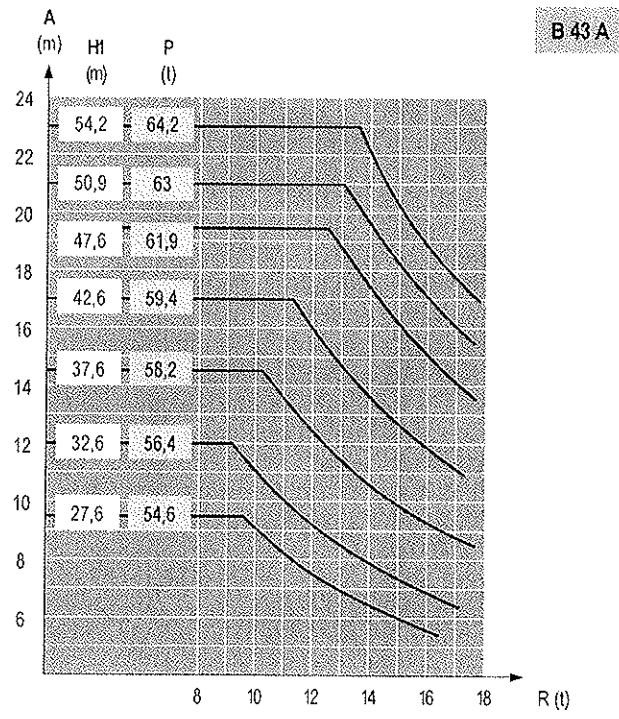
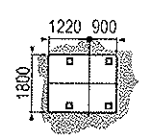
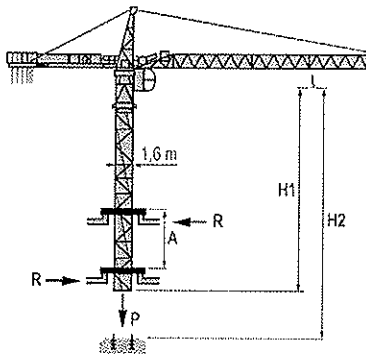
Climbing crane

Telescopage gruas trepadoras

Gru in cavedio

Telescopagem sobre lajes

Tramo / Reações



CITY CRANE

MD 125 B

POTAIN

●	●	●	●	●	●
Réactions en service	Reaktionskräfte in Betrieb	Reactions in service	Reacciones en servicio	Reazioni in servizio	Reações em serviço
Réactions hors service	Reaktionskräfte außer Betrieb	Reactions out of service	Reacciones fuera de servicio	Reazioni fuori servizio	Reações fora de serviço
A vide sans lest (ni train de transport) avec flèche et hauteur maximum.	Ohne Last, Ballast (und Transportachse), mit Maximalausleger und Maximalhöhe.	Without load, ballast (or transport axles), with maximum jib and maximum height.	Sin carga, sin lastre, (ni tren de transporte), flecha y altura máxima.	A vuoto, senza zavorra (ne assali di trasporto) con braccio massimo e altezza massima.	Sem carga (nem trem de transporte)- sem lastro com lança e altura máximas.

Courbes de charges

Lastkurven

Load diagrams

Curvas de cargas

Curve di carico

Curva de cargas

(m)

57,5 m	3,1	▶	16,2	20	22	25	27	28,2	31,2	32	35	37	40	42	45	47	50	52	55	57,5 m
			6	4,6	4,1	3,5	3,2	3	3	2,9	2,6	2,45	2,25	2,1	1,9	1,8	1,7	1,6	1,5	1,4 t

55 m	3,1	▶	17,1	20	22	25	27	29,9	33	35	37	40	42	45	47	50	52	55 m
			6	5	4,4	3,8	3,4	3	3	2,8	2,6	2,4	2,25	2,05	1,95	1,8	1,7	1,6 t

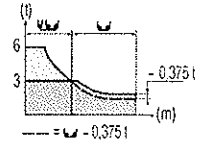
50 m	3,1	▶	20	22	25	27	30	32	34,9	38,6	40	42	45	47	50 m
			6	5,3	4,6	4,2	3,6	3,4	3	3	2,9	2,7	2,5	2,35	2,2 t

45 m	3,1	▶	20	22	25,8	28,6	30	32	34,9	38,6	40	42	45 m
			6	5,3	4,6	4,2	3,6	3,4	3	3	2,9	2,7	2,5 t

40 m	3,1	▶	20	22	25	27	30	32	34,9	38,6	40 m
			6	5,3	4,6	4,2	3,6	3,4	3	3	2,9 t

35 m	3,1	▶	20	22	25	27	30	32	35 m
			6	5,3	4,6	4,2	3,6	3,4	3 t

30 m	3,1	▶	20	22	25	28,6	30 m
			6	5,3	4,6	4,2	3,65 t



57,5 m	2,4	▶	16,6	20	22	25	27	29,4	30	32	35	37	40	42	45	47	50	52	55	57,5 m
			6	4,8	4,3	3,8	3,3	3	3	2,8	2,5	2,3	2,1	1,9	1,8	1,65	1,53	1,45	1,34	1,25 t

55 m	2,4	▶	17,5	20	22	25	27	30	31,2	31,7	35	37	40	42	45	47	50	52	55 m
			6	5,1	4,6	3,9	3,6	3,1	3	3	2,65	2,5	2,2	2,1	1,9	1,8	1,65	1,57	1,45 t

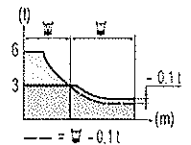
50 m	2,4	▶	20,4	22	25	27	30	32	35	36,4	37,1	40	42	45	47	50 m
			6	5,5	4,7	4,3	3,8	3,5	3,2	3	3	2,7	2,6	2,35	2,2	2,05 t

45 m	2,4	▶	20,4	22	25	27	30	32	35	36,4	37,1	40	42	45 m
			6	5,5	4,7	4,3	3,8	3,5	3,2	3	3	2,7	2,6	2,35 t

40 m	2,4	▶	20,4	22	25	27	30	32	35	36,4	37,1	40 m
			6	5,5	4,7	4,3	3,8	3,5	3,2	3	3	2,7 t

35 m	2,4	▶	20,4	22	25	27	30	32	35 m
			6	5,5	4,7	4,3	3,8	3,5	3,2 t

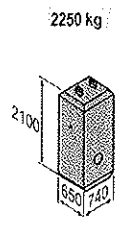
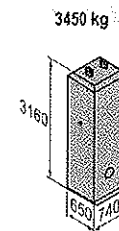
30 m	2,4	▶	20,4	22	25	27	30 m
			6	5,5	4,7	4,3	3,8 t



Lest de contre-flèche
Gegenauslegerballast
Counter-jib ballast
Lastre de contra flecha
Contrappeso
Lastros da contra lança

(m)

		3450 kg	2250 kg	J _A (kg)
57,5 m	14,3 m	5	-	17 250
55 m	14,3 m	4	1	16 050
50 m	13 m	4	1	16 050
45 m	13 m	3	2	14 850
40 m	13 m	4	-	13 800
35 m	13 m	3	1	12 600
30 m	13 m	2	2	11 400



Lest de base
Grundballast
Base ballast
Lastre de base
Zavorra di base
Lastros da base

(m)

Ø1,6 m	ZC 4030	H (m)	40,1	30,1	20,1						
			J _A (t)	70	65	60					
Ø1,6 m	ZD 4030	H (m)	50,1	40,1	30,1	20,1					
			J _A (t)	70	55	45	45				
Ø1,6 m	S 40 A	H (m)	51,4	48,1	44,8	39,8	34,8	29,8	24,8	19,8	
			J _A (t)	84	72	54	48	42	42	42	36
Ø1,6 m	S 41 A	H (m)	58,1	54,8	49,8	44,8	39,8	34,8	29,8	24,8	19,8
			J _A (t)	114	102	78	54	48	42	42	36

CITY CRANE
MD 125 B



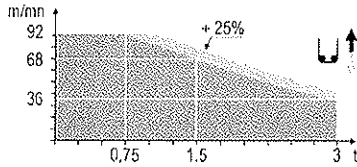
	(A)	(B)	(C)	(D)	(E)	(F)
A	Distance entre cadres	Abstand zwischen den Rahmen	Distance between collars	Distancia entra marcos	Distanza fra i telai	Distância entre quadros
H1	Hauteur grue	Kranhöhe	Crane height	Altura grúa	Altezza gru	Altura da grua
P	Poids de la grue(en service)	Krangewicht (in Betrieb)	Crane weight (in service)	Peso de la grúa (en servicio)	Peso della gru (in servizio)	Peso da grua (em serviço)
R	Réaction horizontale	Horizontalkräfte	Horizontal reaction	Reaccion horizontal	Reazione orizzontale	Reacção horizontal
	Voir télescopage sur dalles	Siehe Kletterkrane im Gebäude	See climbing crane	Vea grua trepadora	Consultare gru in cavedito	Ver telescopagem sobre lajes

Mécanismes
Antriebe
Mechanisms
Mecanismos
Meccanismi
Mecanismos

LYL 2

		↕ ↑					↕ ↗					ch - PS hp	kW	
	33 LVF 15 Optima	m/min	3 → 12 → 36 → 48 → 68 → 92	1,5 → 6 → 18 → 24 → 34 → 46							30	22	260 m	
	4 D3 V3	m/min	3 3 3 2,25 1,5 0,75	6 6 6 4,5 3 1,5							4	3		
	RCV 145	tr/min U/min rpm									2 x 6	2 x 4,4		
	ZC 4030 ZD 4030	m/min									2 x 4	2 x 2,9		
	S 40 A RT 324 R > 10 m	m/min									2 x 7	2 x 5,2		
	S 41 A RT 443 A1 2V R > 10 m	m/min									4 x 5	4 x 3,7		
CEI 38						KVA								
400 V (+6% -10%) 50 Hz						33 LVF : 50 kVA								

33 LVF 15
Optima



Levage	Distribuição	Orientação	Translação	Heben	Katzfahren	Schwenken	Kranfahren	Hoisting	Trolleying	Slewing	Travelling
Elevación	Distribución	Orientación	Traslación	Sollevamento	Distribuição	Rotação	Translação	Elevación	Distribución	Orientación	Traslación
Sollevamento	Distribuição	Rotação	Translação	Elevación	Distribución	Orientación	Traslación	Sollevamento	Distribuição	Rotação	Translação



Document commercial non contractuel. Pour toute information technique se référer à la notice correspondante.

Unverbindliches Vertriebsdokument. Für technische Informationen, siehe die entsprechenden Anweisungen.

This commercial document is not legally binding. For any technical information, please refer to the corresponding instructions.

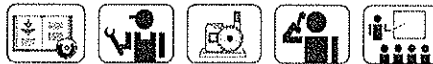
Documento commercial non contractuel. Para cualquier información técnica, ver la noticia correspondiente.

Documento commerciale non vincolante, per tutte le informazioni tecniche fare riferimento al catalogo istruzioni.

Documento comercial não contratual. Para qualquer informação técnica complementar consultar as respectivas instruções.

Manitowoc
Crane CARE

POTAIN
Manitowoc Crane Group



18, rue de Charbonnières - B.P.173
69132 ECULLY Cedex - France

Tél. : +33 (0) 4 72 18 20 20
Fax. : +33 (0) 4 72 18 20 00
www.manitowoccrane.com

Americas

Tel : +1 888 479 7278
Tel : +1 717 693 2000

Europe - Middle East - Africa

Tel : +33 (0) 4 72 81 50 00
Tel : +44 (0) 191 522 2000

Asia - Pacific

Tel : +65 6264 1188
Fax : +65 6862 4142

www.manitowoccrane.com

CITY CRANE MD 125 B

Réf. 2003 48 LYL 2

Copyright.Reproduction interdite © POTAIN 2003

Réalisation Sedbc