



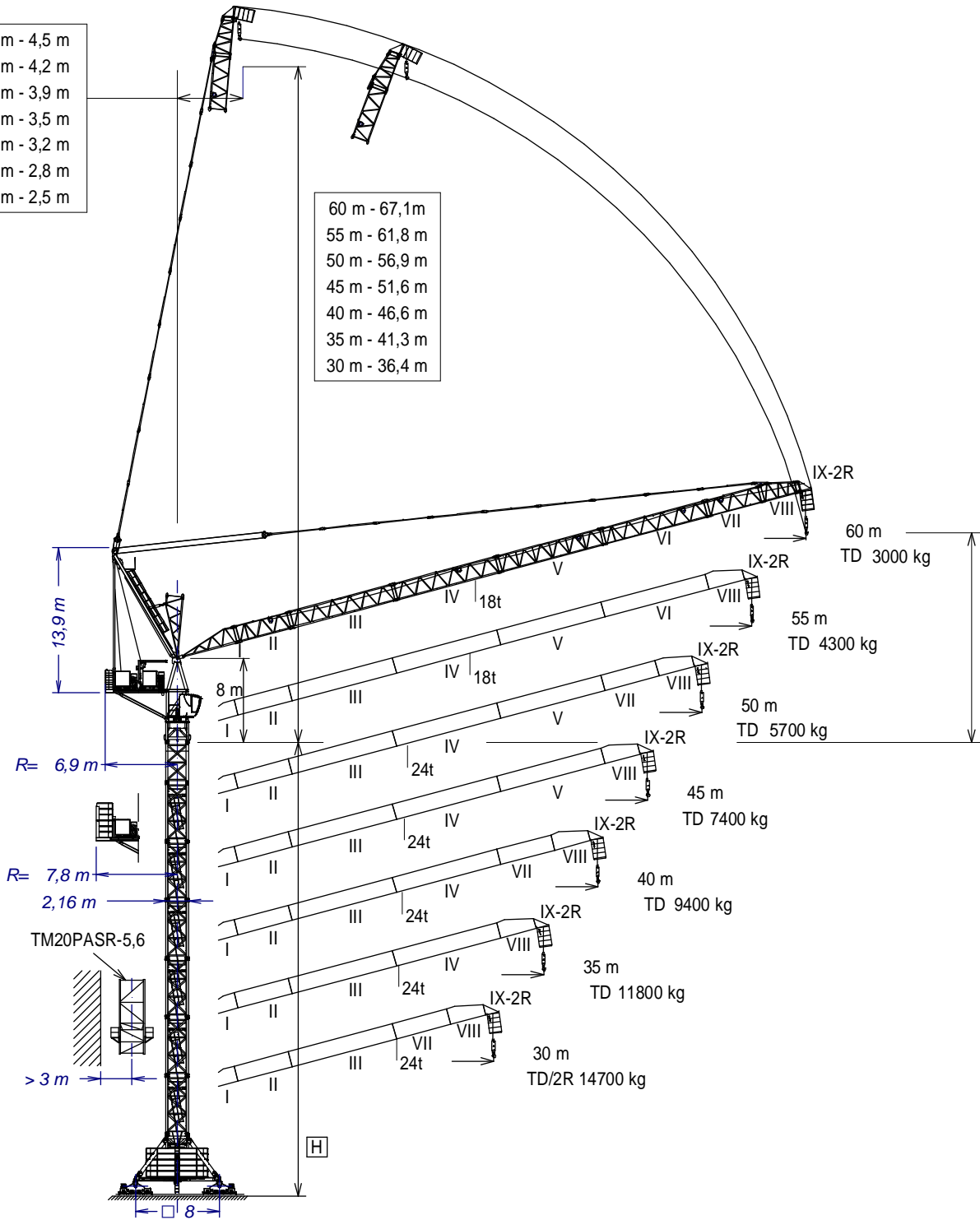
EN 14436
C25

UNE-EN-ISO 9001

60 m - 4,5 m
55 m - 4,2 m
50 m - 3,9 m
45 m - 3,5 m
40 m - 3,2 m
35 m - 2,8 m
30 m - 2,5 m

60 m - 67,1 m
55 m - 61,8 m
50 m - 56,9 m
45 m - 51,6 m
40 m - 46,6 m
35 m - 41,3 m
30 m - 36,4 m

60 m - 20 m
55 m - 18,7 m
50 m - 17,4 m
45 m - 16 m
40 m - 14,8 m
35 m - 13,4 m
30 m - 12,1 m



H =	Máxima altura de torre sin arriostrar (m).	*Tramo pluma I / Jib section I -----	204.40.000	BSR18-20-5,6H-----	166.20.500
	Maximum tower height without fastening (m).	*Tramo pluma II / Jib section II-----	204.41.500	ASR20 -----	160.21.200
	Hauteur maximale de tour sans ancrage (m).	*Tramo pluma III / Jib section III-----	204.42.500	TSR20 -----	153.31.800
	Максимальная высота башни без крепления (m).	*Tramo pluma IV / Jib section IV-----	204.43.500	TSR20-5,6 -----	204.31.000
	Desteksiz maksimum kule yüksekliği (m).	*Tramo pluma V / Jib section V-----	204.44.500	TM20PASR-5,6-----	206.35.000
	أقصى ارتفاع للبرج بدون ربط (م)	*Tramo pluma VI / Jib section VI-----	204.45.500	ABH100B-----	204.23.000
		*Tramo pluma VII / Jib section VII-----	204.46.500	ABH100H-----	156.23.500
		*Tramo pluma VIII / Jib section VIII-----	204.47.000		
		*Tramo pluma IX-DR / Jib section IX-2R---	204.49.500		

* Tramo pluma / Jib section / Tronçon de flèche / Секция стрелы / Bom bölümü / أجزاء الذراع



JASO EQUIPOS DE OBRAS Y CONSTRUCCIONES, S.L.

FEM 1005 – C25

Reservado el derecho a modificaciones sin previo aviso. Declinamos toda responsabilidad derivada de la información proporcionada / Subject to modification, without previous warning. This information is supplied without liability / L'entreprise se réserve le droit de procéder à des modifications sans préavis. Nous déclinons toute responsabilité quant aux informations fournies / Мы оставляем за собой право на внесение изменений без предварительного уведомления. Мы снимаем с себя любую ответственность в отношении предоставленной информации / Önceden bildirilmeksizin değiştirilme hakkı saklıdır. Verilen bilgiler için hiçbir sorumluluk kabul etmemekteyiz / حقوق التغيير محفوظة دون إشعار مسبق. دون أدنى مسؤولية عن المعلومات المقدمة.

Fecha / Date: 30-10-2014

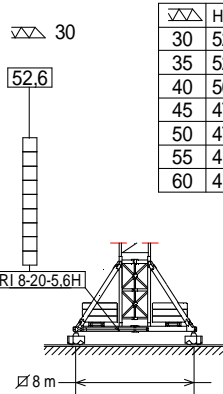
TD

(H) TRASLACIÓN / TRAVELLING /

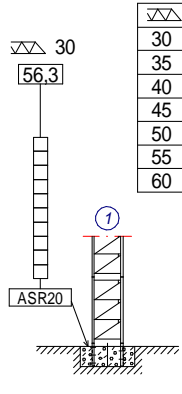
(H) ESTACIONARIA / STATIONARY /

TRASLATION / ПЕРЕМЕЩЕНИЕ / RAY YÜRÜYÜŞLÜ / متحركة

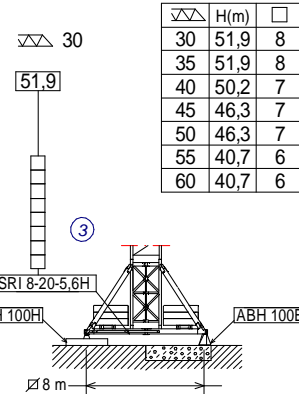
STATIONAIRE / СТАЦИОНАРНОЕ СОСТОЯНИЕ / SABIT / ثابتة



▽	H(m)	□	⊠
30	52,6	8	-
35	52,6	8	-
40	50,9	7	1
45	47,0	7	-
50	47,0	7	-
55	41,4	6	-
60	41,4	6	-



▽	H(m)	□	⊠
30	56,3	10	-
35	54,6	9	1
40	50,7	9	-
45	50,7	9	-
50	45,1	8	-
55	45,1	8	-
60	45,1	8	-



▽	H(m)	□	⊠
30	51,9	8	-
35	51,9	8	-
40	50,2	7	1
45	46,3	7	-
50	46,3	7	-
55	40,7	6	-
60	40,7	6	-

⊠ TSR20
□ TSR20-5,6

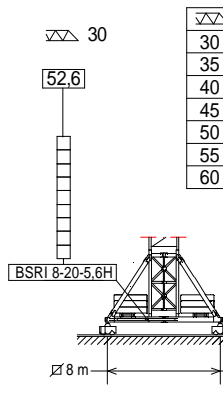
TD / 2R

(H) TRASLACIÓN / TRAVELLING /

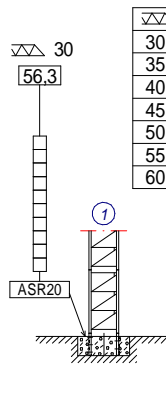
(H) ESTACIONARIA / STATIONARY /

TRASLATION / ПЕРЕМЕЩЕНИЕ / RAY YÜRÜYÜŞLÜ / متحركة

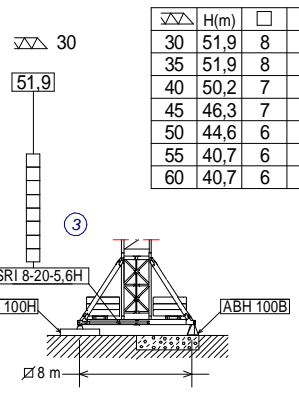
STATIONAIRE / СТАЦИОНАРНОЕ СОСТОЯНИЕ / SABIT / ثابتة



▽	H(m)	□	⊠
30	52,6	8	-
35	52,6	8	-
40	50,9	7	1
45	47,0	7	-
50	45,3	6	1
55	41,4	6	-
60	41,4	6	-



▽	H(m)	□	⊠
30	56,3	10	-
35	54,6	9	1
40	50,7	9	-
45	49,0	8	1
50	45,1	8	-
55	45,1	8	-
60	45,1	8	-

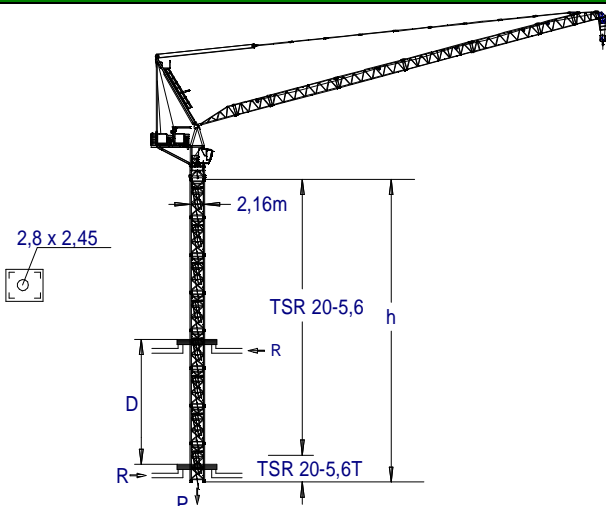


▽	H(m)	□	⊠
30	51,9	8	-
35	51,9	8	-
40	50,2	7	1
45	46,3	7	-
50	44,6	6	1
55	40,7	6	-
60	40,7	6	-

⊠ TSR20
□ TSR20-5,6

TREPADO / CLIMBING / TÉLESCOPAGE / ЛЕСТНИЦА / TIRMANMA / التسلق

J280PA.24.2R



$h_{max} = \text{TSR20-5,6T} + 7 \times \text{TSR20-5,6}$

	▶	■
h (m)	44,8	
D (m)	17,3 - 21	
P (KN)	1552	1372
Rmax (KN)	350	726

TSR20-5,6T: 204.31.700

i Trepado interno / Internal climbing. / Télescopage intérieur /
Внутренняя лестница / Bina içi tırmanma / التسلق الداخلي

🚧 Viento fuera de servicio / Out of service wind / Vitesse du vent hors service / Ветровая нагрузка в покое / Rüzgar devre dışı / الريح خارج الخدمة

i Consultar / Consult / Nous consulter / Консультируйтесь / Danışınız / الرجوع الى

▶ En servicio / In service / En service / В работе / Devrede / في الخدمة

■ Fuera de servicio / Out of service / Hors service / В покое / Devre dışı / خارج الخدمة



JASO EQUIPOS DE OBRAS Y CONSTRUCCIONES, S.L.



FEM 1005 - C25

Reservado el derecho a modificaciones sin previo aviso. Declinamos toda responsabilidad derivada de la información proporcionada / Subject to modification, without previous warning. This information is supplied without liability / L'entreprise se réserve le droit de procéder à des modifications sans préavis. Nous déclinons toute responsabilité quant aux informations fournies / Мы оставляем за собой право на внесение изменений без предварительного уведомления. Мы снимаем с себя любую ответственность в отношении предоставленной информации / Önceden bildirilmeksizin değiştirilme hakkı saklıdır. Verilen bilgiler için hiçbir sorumluluk kabul etmemekteyiz / حقوق التغيير محفوظة دون إشعار مسبق. دون أدنى مسؤولية عن المعلومات المقدمة.

TD (kg)									TD 12000 kg @ (m)
Alcance del gancho [m] / Hook reach [m] / Portée du crochet (m) / Радиус действия крюка (m) / Kancanın yüksekliği (m) / مدى الخطاف									
	60	55	50	45	40	35	30	25	
60 m	3000	4095	5370	6905	8810	11240	12000	12000	33,7
55 m	—	4300	5575	7100	8960	11340	12000	12000	33,8
50 m	—	—	5700	7230	9100	11470	12000	12000	34,0
45 m	—	—	—	7400	9265	11600	12000	12000	34,2
40 m	—	—	—	—	9400	11740	12000	12000	34,5
35 m	—	—	—	—	—	11800	12000	12000	34,6
30 m	—	—	—	—	—	—	12000	12000	30,0

TD/2R (kg)									TD 12000 kg @ (m)	2R 24000 kg @ (m)
Alcance del gancho [m] / Hook reach [m] / Portée du crochet (m) / Радиус действия крюка (m) / Kancanın yüksekliği (m) / مدى الخطاف										
	60	55	50	45	40	35	30	25		
60 m	2700	3810	5110	6670	8600	11080	12000	12000	33,4	-
55 m	—	4000	5300	6840	8740	11170	12000	12000	33,5	-
50 m	—	—	5400	6950	8840	11240	14420	18850	33,7	20,9
45 m	—	—	—	7100	8990	11360	14490	18850	33,9	20,9
40 m	—	—	—	—	9100	11460	14540	18820	34,0	20,8
35 m	—	—	—	—	—	11500	14570	18800	34,1	20,7
30 m	—	—	—	—	—	—	14700	18870	30,0	20,7
Alcance del gancho [m] / Hook reach [m] / Portée du crochet (m) / Радиус действия крюка (m) / Kancanın yüksekliği (m) / مدى الخطاف									TD 9000 kg @ (m)	2R 18000 kg @ (m)
	60	55	50	45	40	35	30	25		
60 m	2700	3810	5110	6670	8600	11080	14390	18000	39,1	25,9
55 m	—	4000	5300	6840	8740	11170	14390	18000	39,4	25,8



JASO EQUIPOS DE OBRAS Y CONSTRUCCIONES, S.L.




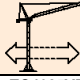


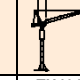

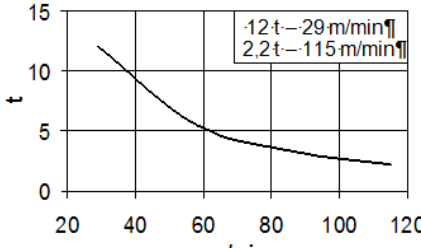
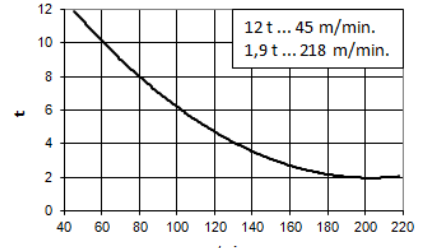

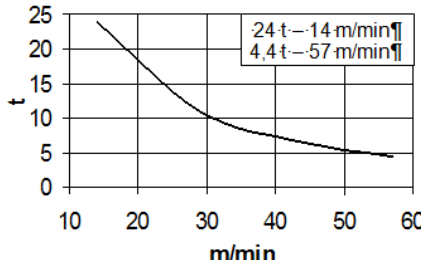
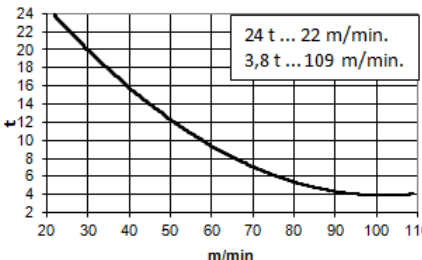

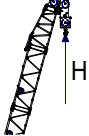

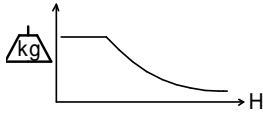
FEM 1005 – C25

Reservado el derecho a modificaciones sin previo aviso. Declinamos toda responsabilidad derivada de la información proporcionada / Subject to modification, without previous warning. This information is supplied without liability / L'entreprise se réserve le droit de procéder à des modifications sans préavis. Nous déclinons toute responsabilité quant aux informations fournies / Мы оставляем за собой право на внесение изменений без предварительного уведомления. Мы снимаем с себя любую ответственность в отношении предоставленной информации / Önceden bildirilmeksizin değiştirile hakkı saklıdır. Verilen bilgiler için hiçbir sorumluluk kabul etmemekteyiz / المقدمه عن المعلومات المقدمة دون أدنى مسؤولية عن إشعار مسبق. دون أدنى مسؤولية عن إشعار مسبق. حقوق التغيير محفوظة دون إشعار مسبق.

CARACTERÍSTICAS DE MECANISMOS / MECHANISMS FEATURES / CARACTÉRISTIQUES

J280PA.24.2R

DES MÉCANISMES / ХАРАКТЕРИСТИКИ МЕХАНИЗМОВ / MEKANİZMLARIN ÖZELLİKLERİ / الخصائص الآلية

<p>*opcional *optional *en option *опция *orsiyonel *اختياري</p>						
	<p>EC88115VF 65 kW</p> 	<p>* EC150218VF 110 kW</p> 	<p>TG4025VF 4x7,5 kW</p> <p>0...25 m/min</p>	<p>OG2008VF 2x7,3 kW</p> <p>0...0,2 0,2...0,4 0,4...0,8 r/min sl/min</p>	<p>EP10015VF 75 kW</p> <p>1,5 min</p>	<p>TH4010 29,4 kW</p> <p>0,6 m/min</p>
			 400V 50Hz P_{TOTAL}(EC88115VF + OG2008VF + EP10015VF) = 154,6 kW P_{TOTAL}(*EC150218VF + OG2008VF + EP10015VF) = *199,6 kW			
 <p>H ≤ TD 874 m 2R 437 m</p>						



JASO EQUIPOS DE OBRAS Y CONSTRUCCIONES, S.L.



FEM 1005 – C25

Reservado el derecho a modificaciones sin previo aviso. Declinamos toda responsabilidad derivada de la información proporcionada / Subject to modification, without previous warning. This information is supplied without liability / L'entreprise se réserve le droit de procéder à des modifications sans préavis. Nous déclinons toute responsabilité quant aux informations fournies / Мы оставляем за собой право на внесение изменений без предварительного уведомления. Мы снимаем с себя любую ответственность в отношении предоставленной информации / Önceden bildirilmeksizin değiştirilme hakkı saklıdır. Verilen bilgiler için hiçbir sorumluluk kabul etmemekteyiz / حقوق التغيير محفوظة دون إشعار مسبق. دون أدنى مسؤولية عن المعلومات المقدمة

Fecha / Date: 30-10-2014

LISTA DE EMBARQUE / PACKING LIST

J280PA.24.2R

LISTE DE COLISAGE / СПИСОК ПОСТАВКИ / ÇEKİ LİSTESİ / قائمة التحميل

DENOMINACIÓN / DENOMINATION / DÉSIGNATION / НАЗВАНИЕ / AÇIKLAMA / اسم		L [m]	A [m]	H [m]	P / W [kg]		
Torre inferior / Lower tower / Tour inférieure / Нижняя башня Alt kule / البرج السفلي	TSRI-20-5,6			5,990	2,257	2,257	6562
Torre / Tower / Tour Башня / Kule / برج	TSR20 TSR20-5,6			4,260 5,990	2,251 2,257	2,251 2,257	3110 4262
Torre asiento pista, torre superior y orientación Slewing table, top tower and slewing mechanism Tour pivot + tour supérieure + mécanisme d'orientation Сиденье площадки + верхняя башня + поворотный механизм Göbek +üst kule+mekanizma برج وحدة الدوران + البرج العلوي + آلية الدوران				8,760	2,315	2,530	13150
Tramo de pluma Jib section Tronçon de flèche Секция стрелы Vom bölümü أجزاء الذراع	[I] [II] [III] [IV] [V] [VI] [VII] [VIII] [IX]			6,265 5,525 10,485 10,485 10,485 10,485 5,575 3,695 1,400	2,140 1,580 1,580 1,580 1,580 1,580 1,580 1,580 1,580	1,715 1,725 1,725 1,725 1,725 1,725 1,725 1,830 1,400	1500 1120 2225 1856 1680 1450 910 865 825
Contrapluma con mecanismos, pasteca y plumin Counterjib with mechanisms, reeving block and auxiliary jib Contre-flèche avec mécanismes et fléchette auxiliaire Противовесная консоль с механизмами и вспомогательной дополнительной стрелой Mekanizmalı kuiruk ve yardımcı kol uzantısı الذراع المعاكس مع آليات وريشة مساعدة				7,150	2,200	2,470	21160
Contrapluma con elevacion pluma, pasteca y plumin Counterjib with luffing mechanisms, reeving block and auxiliary jib Contre-flèche avec mécanisme de relevage de la flèche, moufle et fléchette Противовесная консоль с механизмом подъема стрелы, блоком и дополнительной стрелой Kaldırma kollu, makara düzenekli ve kol uzantılı kuiruk الذراع المعاكس مع رافع الذراع والبكرة والريشة الإضافية				7,150	2,200	2,470	10570
Mecanismo elevacion carga / Hoisting mechanism / Mécanisme de levage de charge / Подъем груза / Yük kaldırma / رافع الحمولة				2,400	2,135	2,075	9160
Polipasto / Hook assembly / Palan / Полуснаст / Kanca takımı / بكرة	TD/2R TD			1,101 0,150	0,340 0,278	1,692 1,715	550 240
Tirante sostén pluma / Jib support tie / Tirant de fleche / Растяжка поддержки стрелы / Kol destek bağları / مشد دعم الذراع				5,830	0,430	0,480	2095
Parte superior Top part				11,900	2,200	0,860	5380
Plataforma y cabina (2 x 1,5) / Platform and cabin / Plateforme et cabine / Платформа и кабина / Platform ve kabin / منصة وكابينة				4,000	1,905	2,335	1190
Transporte torre de montaje/ Jacking cage transport / Transport de tour de montage / Транспортировка монтажной башни / Kaldırma kafesinin taşınması / نقل برج التركيب	TM20PASR-5,6			10,820	2,285	2,395	12140
Contrapeso / Counterweight / Contrepoids / Противовес / Denge ağırlığı / اوزان معاكسة				4,500	0,235	0,800	6000
Contrapeso / Counterweight / Contrepoids / Противовес / Denge ağırlığı / اوزان معاكسة	Lastre / Ballast / Lest / Балласт Alt ağırlık taşları / ثقل			3,8	0,58	1,5	6000



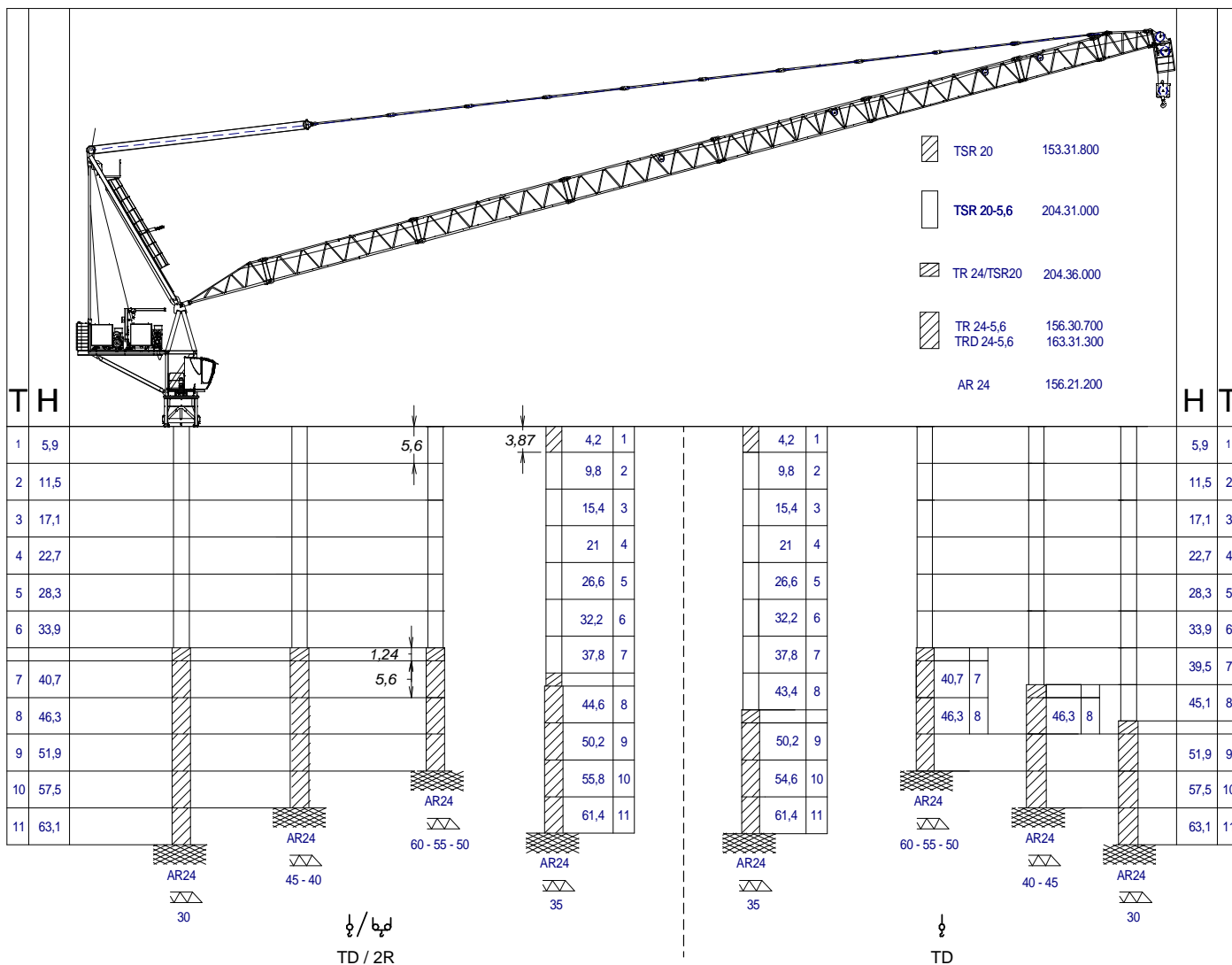
JASO EQUIPOS DE OBRAS Y CONSTRUCCIONES, S.L.



FEM 1005 – C25

Reservado el derecho a modificaciones sin previo aviso. Declinamos toda responsabilidad derivada de la información proporcionada / Subject to modification, without previous warning. This information is supplied without liability / L'entreprise se réserve le droit de procéder à des modifications sans préavis. Nous déclinons toute responsabilité quant aux informations fournies / Мы оставляем за собой право на внесение изменений без предварительного уведомления. Мы снимаем с себя любую ответственность в отношении предоставленной информации / Önceden bildirilmesizin değiştirilme hakkı saklıdır. Verilen bilgiler için hiçbir sorumluluk kabul etmemekteyiz / حقوق التغيير محفوظة دون إشعار مسبق. دون أدنى مسؤولية عن المعلومات المقدمة

Fecha / Date: 30-10-2014

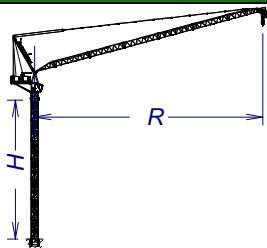


T: Torre / Tower / Tour / Башни / Kuleler / أبراج
 H: Altura / Height / Hauteur / Высота / Yükseklik / ارتفاع

Otras configuraciones de torre / Other tower configuration / Autres configurations / Прочие конфигурации / Diğer konfigürasyonlar / مكونات أخرى

TRANSPORTE / **TRANSPORT** / TRANSPORT / ТРАНСПОРТИРОВКА / TAŞIMA / نقل

J280PA.24.2R



R = 55 m, H = 44,6 m + + BSRI 8-20-5,6H

8 x



9 x

HIGH CUBE 40'



JASO EQUIPOS DE OBRAS Y CONSTRUCCIONES, S.L.

Ctra./Rd. Madrid - Irún Km. 415
 20.213 IDIAZABAL [Gipuzkoa]
 ESPAÑA / SPAIN
 P.O. Box, 23 - 20.200 BEASAIN

Tel. +34 943 - 18 70 00
 Fax. +34 943 - 18 70 20
 E-mail: jaso@jaso.com
 http://www.jaso.com

Fecha / Date: 30-10-2014

Reservado el derecho a modificaciones sin previo aviso. Declinamos toda responsabilidad derivada de la información proporcionada / Subject to modification, without previous warning. This information is supplied without liability / L'entreprise se réserve le droit de procéder à des modifications sans préavis. Nous déclinons toute responsabilité quant aux informations fournies / Мы оставляем за собой право на внесение изменений без предварительного уведомления. Мы снимаем с себя любую ответственность в отношении предоставленной информации / Önceden bildirilmeksizin değiştirilme hakkı saklıdır. Verilen bilgiler için hiçbir sorumluluk kabul etmemekteyiz / حقوق التغيير محفوظة دون إشعار مسبق. دون أنْذم، مسؤو لية عن المعلومات المقدمة



FEM 1005 – C25

DELEGACION / DELEGATION