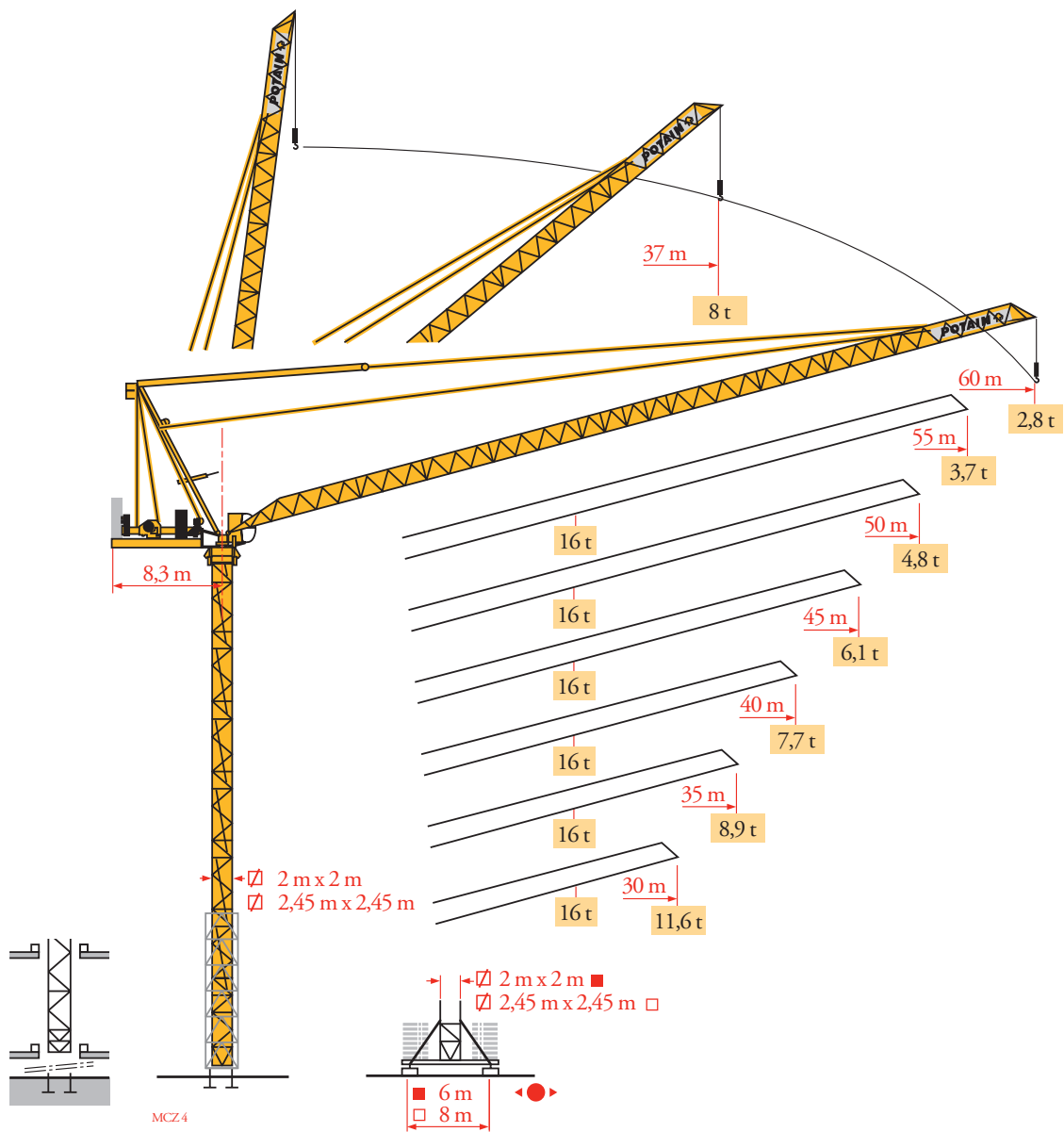


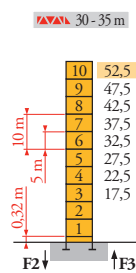
Potain MR 295 H16



Mat / Réactions
Maste / Eckdrücke
Masts / Reactions
Mástil / Reacciones
Torre / Reazioni
Tramo / Reacções
Композиции
башни / Реакции

MC26

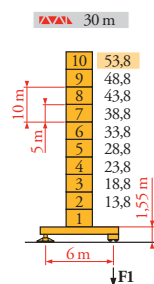
2 m



30-35 m	H (m)	5 m	3,33 m
40 m	50,8	9	1
45 m	49,1	8	2
50 m	47,5	9	-
55 m	44,1	7	2
60 m	42,5	8	-

P 62 A

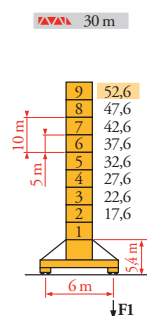
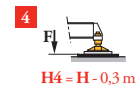
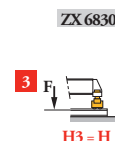
F2	227 t
F3	169 t
	76 t



30 m	H (m)	5 m	3,33 m
35 m	52,1	9	1
40 m	48,8	9	-
45 m	45,4	7	2
50 m	42,1	7	1
55 m	40,4	6	2
60 m	38,8	7	-

ZX 6830

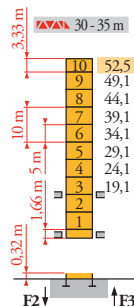
F1	137 t
	157 t
	92 t



30 m	H (m)	5 m	3,33 m
35 m	47,6	8	-
40 m	44,3	6	2
45 m	41	6	1
50 m	37,6	6	-
55 m	34,3	4	2
60 m	32,6	5	-

V 60 A

F1	137 t
	130 t
	97 t

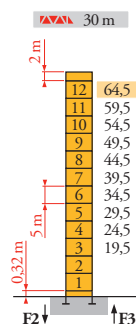


30-35 m	H (m)	5 m	3,33 m
40 m	50,8	8	2
45 m	49,1	9	-
50 m	47,5	8	1
55 m	42,5	7	1
60 m	39,1	7	-

B 60 A

i

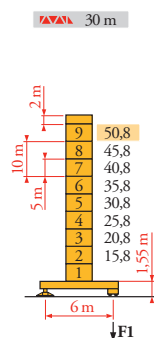
2,45 m



30 m	H (m)	5 m	3,33 m
35 m	61,1	10	2
40 m	57,8	10	1
45 m	56,1	9	2
50 m	52,8	9	1
55 m	51,1	8	2
60 m	49,5	9	-

P 800 A

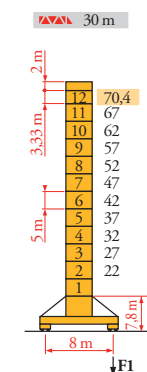
F2	230 t
F3	172 t
	254 t
	97 t



30 m	H (m)	5 m	3,33 m
35 m	49,1	8	1
40 m	45,8	8	-
45 m	42,4	6	2
50 m	39,1	6	1
55 m	37,4	5	2
60 m	37,4	5	2

ZX 6830

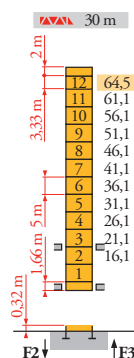
F1	137 t
	163 t
	95 t



30 m	H (m)	5 m	3,33 m
35 m	67	11	-
40 m	63,7	9	2
45 m	62	10	-
50 m	58,7	8	2
55 m	55,4	8	1
60 m	53,7	7	2

Y 800 A

F1	149 t
	196 t
	137 t



30 m	H (m)	5 m	3,33 m
35 m	61,1	11	-
40 m	57,8	9	2
45 m	56,1	10	-
50 m	52,8	8	2
55 m	51,1	9	-
60 m	49,5	8	1

B 800 B

i

FR

- Réactions en service
- Réactions hors service
- ▲ A vide sans lest (ni train de transport) avec flèche et hauteur maximum.

DE

- Reaktionskräfte in Betrieb
- Reaktionskräfte außer Betrieb
- ▲ Ohne Last, Ballast (und Transportachse), mit Maximalausleger und Maximalhöhe.

EN

- Reactions in service
- Reactions out of service
- ▲ Without load, ballast (or transport axles), with maximum jib and maximum height.

ES

- Reacciones en servicio
- Reacciones fuera de servicio
- ▲ Sin carga, sin lastre, (ni tren de transporte), flecha y altura máxima.

IT

- Reazioni in servizio
- Reazioni fuori servizio
- ▲ A vuoto, senza zavorra (ne assali di trasporto) con braccio massimo e altezza massima.

PT

- Reacções em serviço
- Reacções fora de serviço
- ▲ Sem carga (nem trem de transporte)- sem lastro com lança e altura máximas.

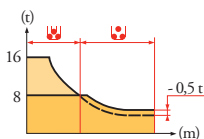
RU

- Реакции при работе
- Реакции в покое
- ▲ Вес без груза, балласта (или транспортных осей), с максимальной длиной стрелы и максимальной высотой.

Courbes de charges
Lastkurven
Load diagrams
Curvas de cargas
Curve di carico
Curva de cargas
Диаграммы грузоподъемностей

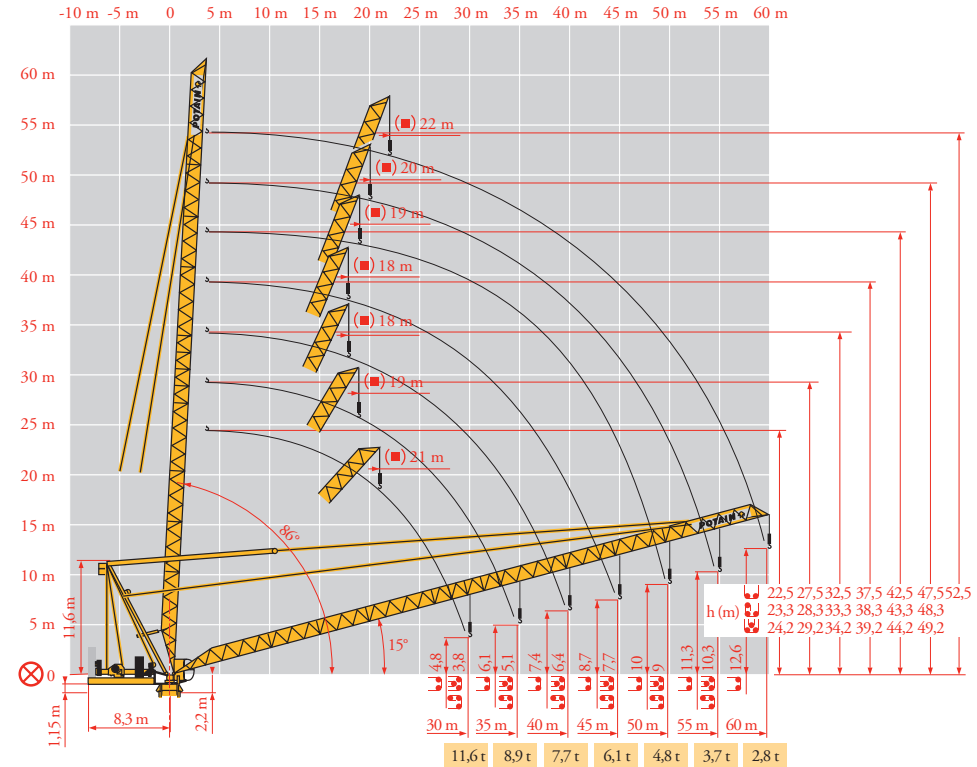
MC26

60 m		5 ▶																	37	40	42	45	47	50	52	55	57	60	m	
																				8	6,9	6,3	5,5	5	4,3	3,9	3,3	3,1	2,8	t
55 m		5 ▶	22,4	25	27	27,7	30	32	35	35,4	37	37,7	40	42	45	47	50	52	55	55,2										m
			16	13,6	12,1	-	10,1	9,1	7,7	8	7,4	-	6,3	5,7	5,2	4,9	4,2	3,8	3,2	3,15										t
																													t	
																													t	
50 m		5 ▶	22,5	25	27	27,9	30	32	35,7	37	38,1	40	42	45	47	50	50,3												m	
			16	13,7	12,2	-	10,3	9,2	8	7,5	-	6,5	6	5,5	5	4,2	4,15												t	
																													t	
																													t	
45 m		4 ▶	22,7	25	27	28,1	30	32	35	36	38,5	40	42	45	45,5														m	
			16	13,9	12,3	-	10,4	9,4	8	8	-	7	6,4	5,5	5,35														t	
																													t	
																													t	
40 m		4 ▶	22,8	25	27	28,4	30	32	35	36,4	39,2	40	40,7																m	
			16	14	12,5	-	10,6	9,5	8,2	8	-	7,1	6,85																t	
																													t	
																													t	
35 m		4 ▶	23,1	25	27	28,8	30	32	35	35,9																			m	
			16	14,3	12,8	-	10,9	9,7	8,8	8,35																			t	
																													t	
																													t	
30 m		3 ▶	23,4	25	27	29,4	30	31																					m	
			16	14,6	13	-	11,4	10,8																					t	
																													t	
																													t	



Flèche relevée
Ausleger in Steilstellung
Luffing jib
Flecha izada
Braccio impennato
Lança inclinada
Маховая стрела

MC24



- FR** Axe articulation flèche
 - DE** Ausleger-gelenkachse
 - EN** Jib hinge shaft
 - ES** Eje articulación de flecha
 - IT** Asse cerniera braccio
 - PT** Eixo de articulação da lança
 - RU** Ось шарнира стрелы
- (X)** Position girouette
 - (■)** Windfreistellung
 - (■)** Weathervaning position
 - (■)** Posición eleta
 - (■)** Libera rotazione
 - (■)** Posição em catavento
 - (■)** Флюгирование

Mécanismes
Antriebe
Mechanisms
Meccanismi
Mecanismos
Механизмы

MCZ 7

MR 295 H16 50 Hz								ch-PS hp	kW	
75 LVF 40 Optima	m/min	0 → 34 → 44 → 76 → 90	0 → 17 → 22 → 38 → 45					75	55	637 m
	τ	8 6 3 2	16 12 6 4							
	100 LVF 40 Optima	m/min	0 → 44 → 56 → 94 → 116	0 → 22 → 28 → 47 → 58						
	τ	8 6 3 2	16 12 6 4					100	75	1136 m
150 LCC 40	m/min	0 → 70 → 84 → 106 → 140 → 168	0 → 35 → 42 → 53 → 70 → 84					150	110	1092 m
	τ	8 6 4 2 1	16 12 8 4 2							
100 VVF 40	m/min	1 min 40 s					100	75		
RVF 182 Optima +	tr/min U/min - rpm	0 → 0,8					2 x 12	2 x 9		
ZX 6830	RT 664 A2B 2V	m/min	16 - 32					6 x 7	6 x 5,2	
V 60 A	RT 544 A1 2V R ≥ 13 m	m/min	13,5 - 27					4 x 7	4 x 5,2	
Y 800 A	RT 584 A1 2V	m/min	13,5 - 27					8 x 7	8 x 5,2	

	CEI 38/IEC 38
	400 V (+6%-10%) 50 Hz

	kVA
	75 LVF: 190 kVA 100 LVF: 220 kVA 150 LCC: 270 kVA

MR 295 H16 60 Hz								ch-PS hp	kW	
75 LVF 40 Optima	m/min	0 → 34 → 44 → 76 → 90	0 → 17 → 22 → 38 → 45					75	55	637 m
	τ	8 6 3 2	16 12 6 4							
	100 LVF 40 Optima	m/min	0 → 44 → 56 → 94 → 116	0 → 22 → 28 → 47 → 58						
	τ	8 6 3 2	16 12 6 4					100	75	1136 m
150 LCC 40	m/min	0 → 70 → 84 → 106 → 140 → 168	0 → 35 → 42 → 53 → 70 → 84					150	110	1092 m
	τ	8 6 4 2 1	16 12 8 4 2							
100 VVF 40	m/min	1 min 40 s					100	75		
RVF 182 Optima +	tr/min U/min - rpm	0 → 0,8					2 x 12	2 x 9		
ZX 6830	RT 664 A2B 2V	m/min	19 - 38					6 x 8,4	6 x 6,2	
V 60 A	RT 544 A1 2V R ≥ 13 m	m/min	16 - 32					4 x 8,4	4 x 6,2	
Y 800 A	RT 584 A1 2V	m/min	16 - 32					8 x 8,4	8 x 6,2	

	CEI 38/IEC 38
	480 V (+6%-10%) 60 Hz

	kVA
	75 LVF: 190 kVA 100 LVF: 220 kVA 150 LCC: 300 kVA

FR

Levage
Relevage
Orientation
Translation
Nous consulter

DE

Heben
Ausleger-Einziehen
Schwenken
Kranfahren
Auf Anfrage

EN

Hoisting
Luffing
Slewing
Travelling
Consult us

ES

Elevación
Elevación de flecha
Orientación
Traslación
Consultarnos

IT

Sollevamento
Brandeggio
Rotazione
Traslazione
Consultateci

PT

Elevação
Inclinação da lança
Rotação
Translação
Consultar-nos

RU

Подъем
Подъем стрелы
Поворот
Перемещение крана
Проконсультируйтесь у нас



Document commercial non contractuel. Pour toute information technique se référer à la notice correspondante.

Unverbindliches Vertriebsdokument. Für technische Informationen, siehe die entsprechenden Anweisungen.

This commercial document is not legally binding. For any technical information, please refer to the corresponding instructions.

Documento comercial no contractual. Para cualquier información técnica, ver la noticia correspondiente.

Documento commerciale non vincolante, per tutte le informazioni tecniche fare riferimento al catalogo istruzioni.

Documento comercial não contratual. Para qualquer informação técnica complementar consultar as respectivas instruções.

Этот коммерческий документ не является юридически обязательным. Для получения технической информации, см. соответствующие инструкции.

Manitowoc

Manitowoc - Americas - World Headquarters
2400 S. 44th Street • Manitowoc • WI 54220 USA
Tel: +1 920 684 4410 • Fax: +1 920 652 9778

Manitowoc - Europe, Middle East & Africa
Manitowoc France SAS
18, rue de Charbonnières B.P. 173 • 69132 ECULLY Cedex • FRANCE
Tel: +33 (0)4 72 18 20 20 • Fax: +33 (0)4 72 18 20 00

Manitowoc - Asia Pacific
16F Xu Hui Yuan Building,
1089 Zhongshan No.2 Road (S) • Shanghai 200030 China
Tel: +86 21 6457 0066 • Fax: +86 21 6457 4955

MR 295 H16

REF. 2005 20 MCZ 10