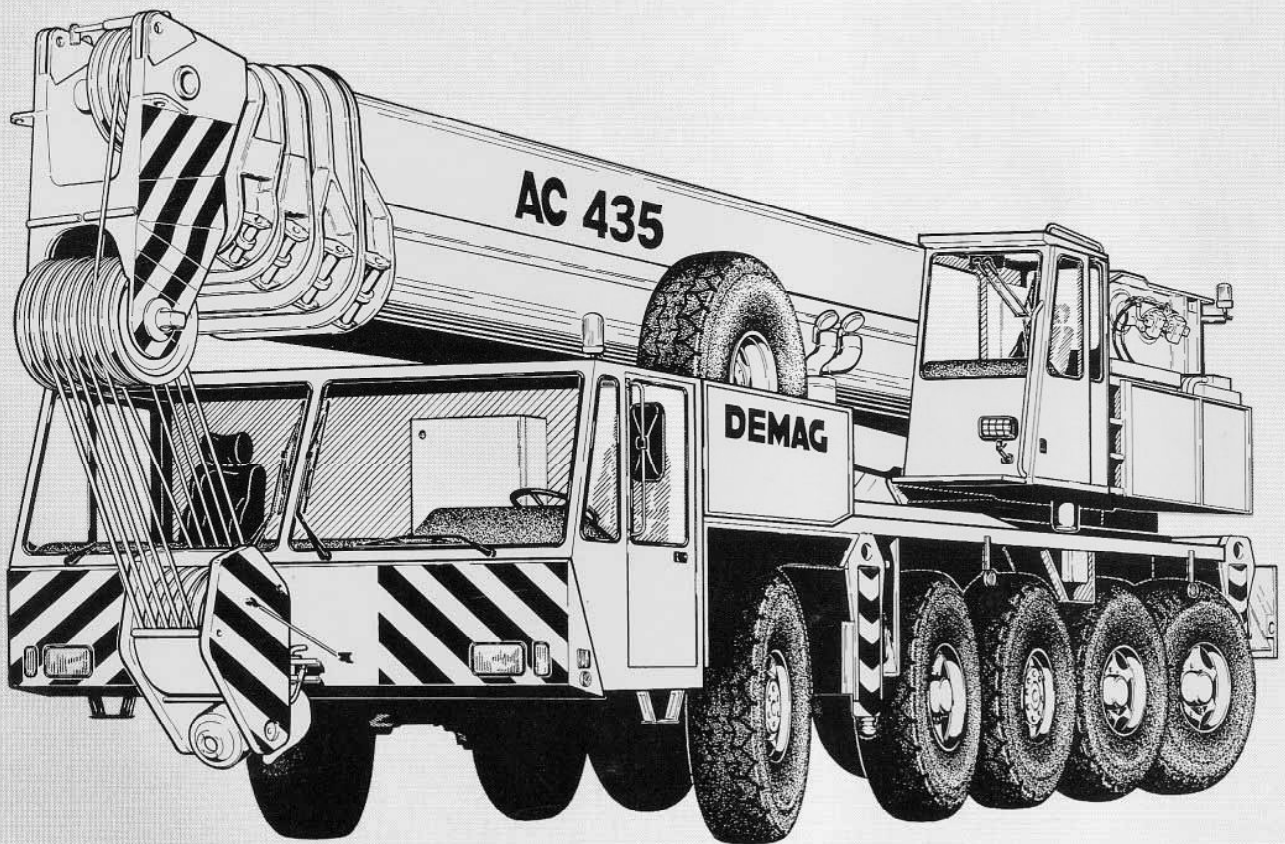
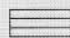




## Demag AC 435

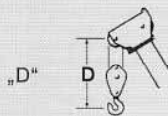


# Zeichenerklärung Key Légende

 Gegengewicht · counterweight · contrepoids

 Tragfähigkeiten, abgestützt · Lifting capacities on outriggers · Capacités de levage sur stabilisateurs · 360°

 frei auf Rädern, 0° nach hinten · free on wheels, 0° over rear · sur pneus, 0° sur l'arrière



## Technische Daten · Specifications · Caractéristiques

Abmessungen · Dimensions · Encombrement .....	4	1
Hydraulische Hauptauslegerverlängerung – Rüstzustand · Hydraulic fly jib – rigging condition		
Rallonge hydraulique – condition de montage .....	6	
Technische Daten · Specifications · Caractéristiques .....	7	

## Übersicht Standard-Traglasttabellen

Overview of standard duty charts · Tableau synoptique des abaques standard .....	8	2
--	---	---

## Hauptausleger · Main boom · Flèche principale

Arbeitsbereiche · Working ranges · Portées .....	9	3
Tragfähigkeiten · Lifting capacities · Capacités de levage .....	10	
Tragfähigkeiten/Arbeitsbereiche Hallenausleger · Lifting capacities/working ranges workshop boom		
Capacités de levage/portées flèche type atelier .....	13	

## Hauptauslegerverlängerung · Lattice extension · Rallonge treillis

Arbeitsbereiche · Working ranges · Portées .....	14	4
Tragfähigkeiten · Lifting capacities · Capacités de levage .....	15	
Arbeitsbereiche + 8/14 m Zwischenstück · Working ranges + 8/14 m insert · Portées + tronçon 8/14 m .....	16	
Tragfähigkeiten · Lifting capacities · Capacités de levage .....	17	

## Hydraulische Hauptauslegerverlängerung · Hydraulic extension · Rallonge hydraulique

Arbeitsbereiche · Working ranges · Portées .....	18	5
Tragfähigkeiten · Lifting capacities · Capacités de levage .....	19	

## Starrer Hilfsausleger · Fixed fly jib · Fléchette fixe

Arbeitsbereiche · Working ranges · Portées .....	20	6
Tragfähigkeiten · Lifting capacities · Capacités de levage .....	21	

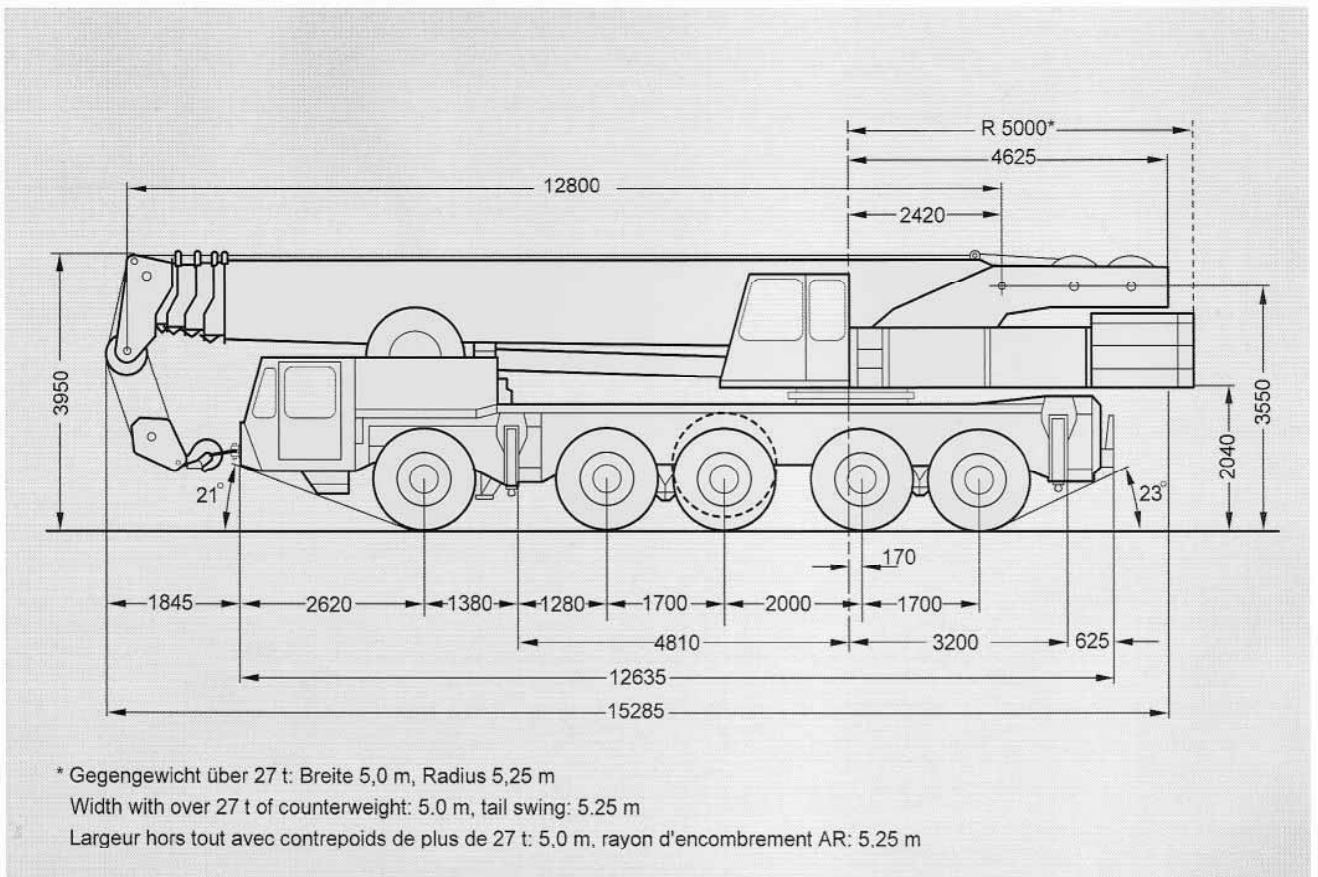
## Wippbarer Hilfsausleger · Luffing fly jib · Fléchette à volée variable

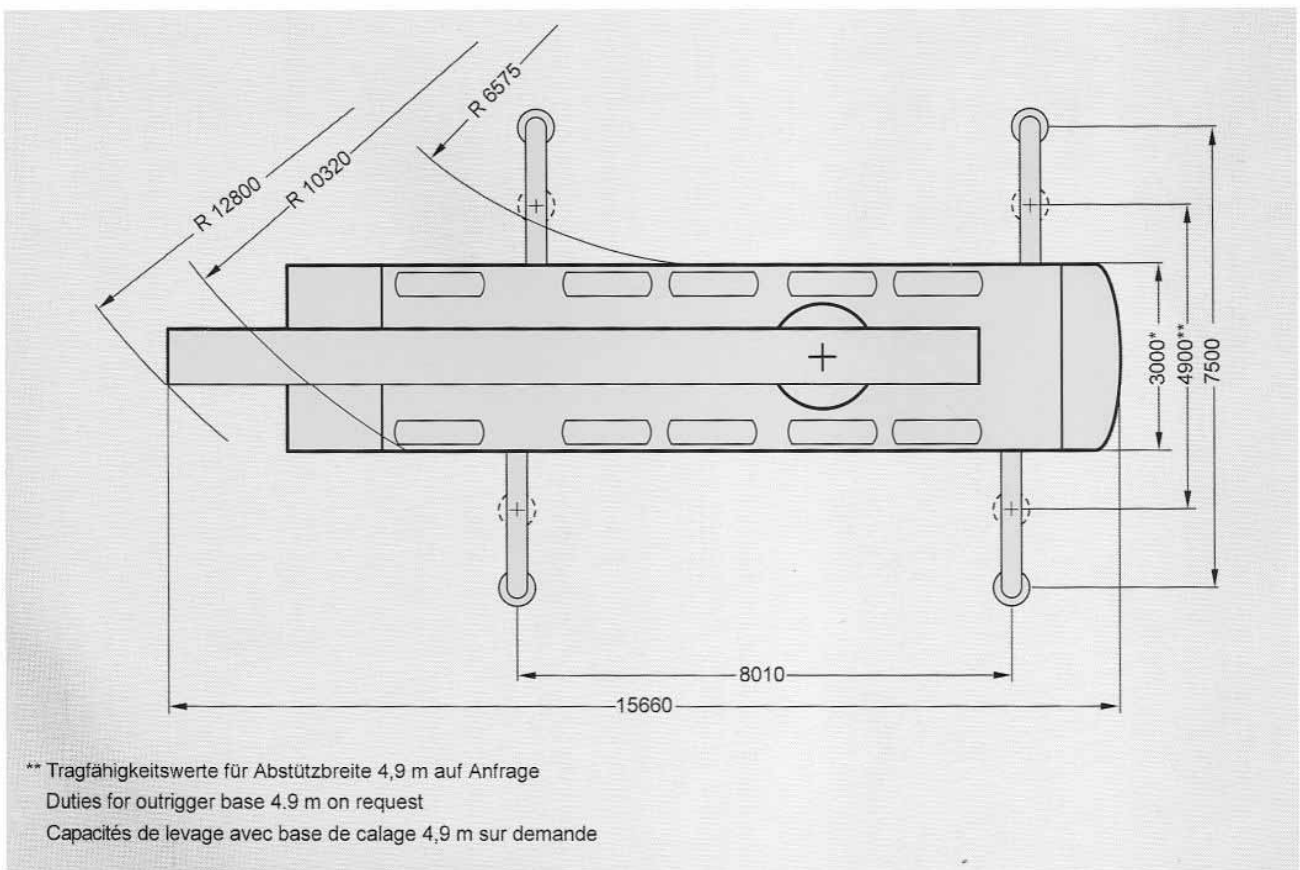
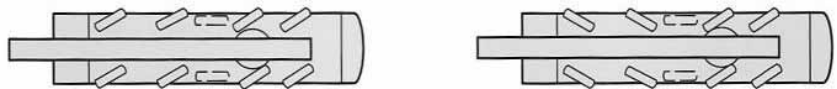
Arbeitsbereiche Hauptausleger 83° und 70° · Working ranges, main boom 83° and 70° · Portées, flèche principale 83° et 70° .....	23	7
Tragfähigkeiten Hauptausleger 83° · Lifting capacities main boom 83° · Capacités de levage, flèche principale 83° .....	24	
Tragfähigkeiten Hauptausleger 70° · Lifting capacities main boom 70° · Capacités de levage, flèche principale 70° .....	26	

## Technische Beschreibung · Technical description · Descriptif technique

Unterwagen · Oberwagen · Zusatzausrüstung .....	27	8
Carrier · Superstructure · Optional equipment .....	28	
Châssis · Partie supérieure · Equipements optionnels .....	29	

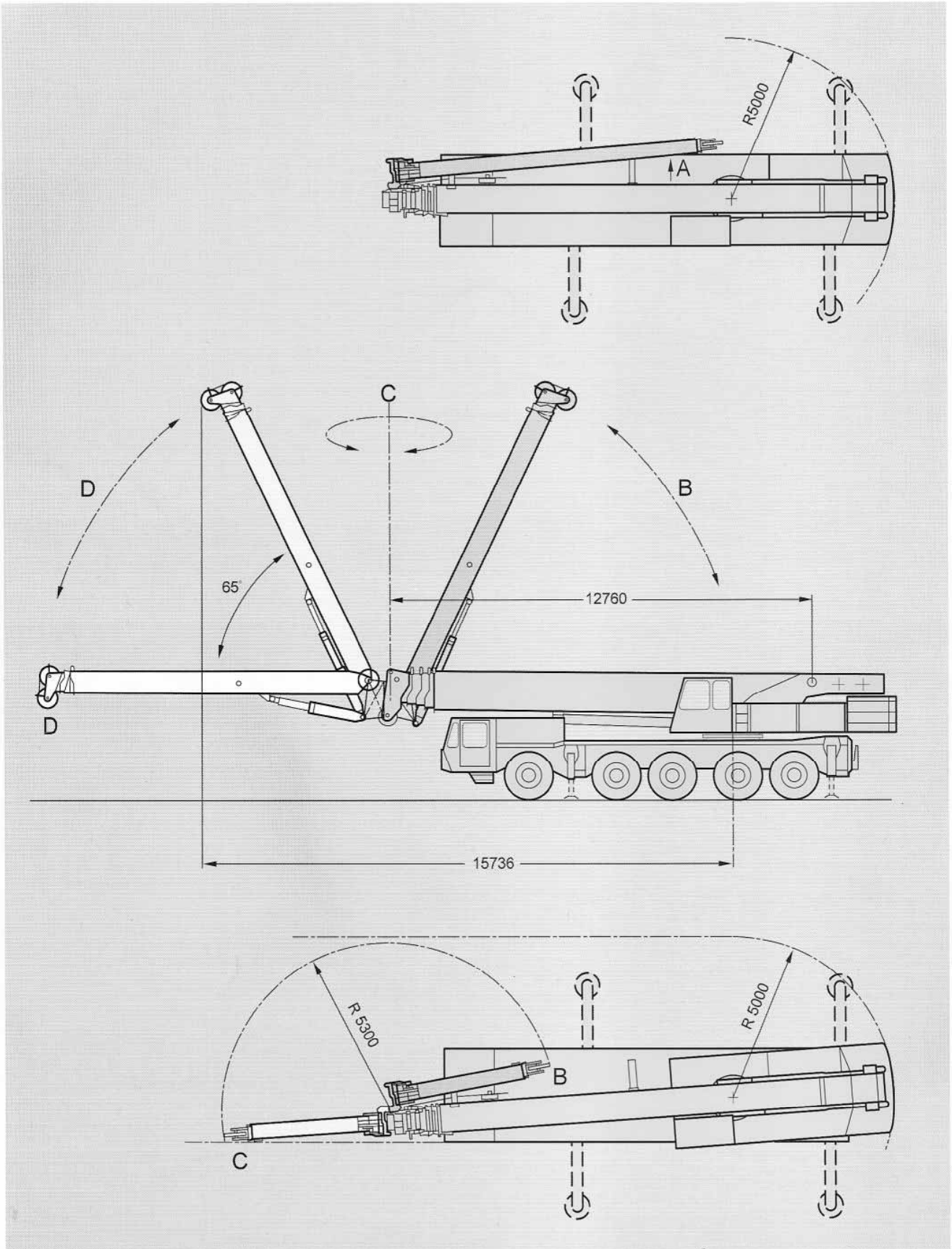
# Abmessungen Dimensions Encombrement







Hydraulische Hauptauslegerverlängerung – Rüstzustand  
Hydraulic extension – rigging condition  
Rallonge hydraulique – condition de montage



# Technische Daten Specifications Caractéristiques

## Achslasten · Axle loads · Poids d'essieux

Kran mit Hauptausleger, Unterflasche, 2. Hubwerk · Crane with main boom, hook block and hoist II  
Grue avec flèche principale, crochet-moufle et treuil de levage II  
Achsen · Axles · Essieux  
Gesamt · Total · Total

5 x 12000 kg  
60000 kg

## Arbeitsgeschwindigkeiten (stufenlos regelbar) · Working speeds (infinitely variable) Vitesses de travail (réglables sans paliers)

Antriebe Mechanisms Mécanismes	Normalgang Normal speed Marche normale	Schnellgang High speed Marche rapide	max. zulässiger Seilzug <sup>1)</sup> Max. permissible line pull <sup>1)</sup> Effort max. admis sur câble <sup>1)</sup>	Länge des Hubseils Length of hoist rope Longueur du câble de levage
Hubwerk I Hoist I Treuril de levage I	60 m/min	120 m/min	72 kN	300 m
Hubwerk II Hoist II Treuril de levage II	60 m/min	120 m/min	72 kN	260 m
Drehwerk · Slewing Orientation				max. 2 U/min · max. 2 rpm max. 2 tr/mn
Ausleger-Teleskopieren · Telescoping speed · Vitesse de télescopage				12,8 – 50 m: 110 s
Ausleger-Winkelverstellung · Boom elevation · Relevage de flèche				-2° – +83°: 60 s

## Fahrleistungen · Carrier performance · Performance du porteur

Fahrgeschwindigkeit · Travel speed · Vitesse sur route  
Vorwärts · Forward · Avant  
Rückwärts · Reverse · Arrière  
Steigfähigkeit bei Transportgewicht · Gradeability in travel order · Capacité sur rampes en état de transport sur route  
Bodenfreiheit · Ground clearance · Dégagement au sol

0.. 70 km/h  
0.. 6 km/h  
max. 60%  
370 mm

## Unterflasche/Hakengehänge · Hook block/Single line hook · Crochet-moufle/Boulet

Typ Type Type	mögliche Traglast <sup>1)</sup> Possible load <sup>1)</sup> Charge possible <sup>1)</sup>	Anzahl der Rollen Number of sheaves Nombre de poulies	Strangzahl Number of lines Nombre de brins	Gewicht Weight Poids	„D“
160*)	150 t	11	22	1500 kg	2,50 m
100	100t	7	14	1000 kg	2,40 m
100 HL **)	100 t	8	16	1600 kg	1,50 m
80	80 t	5	11	950 kg	2,40 m
63	51 t	3	7	700 kg	2,40 m
63 HL **)	63 t	6	12	1200 kg	1,50 m
32	22 t	1	3	550 kg	2,40 m
8	7,20 t	Hakengehänge/ Single line hook/Boulet	1	250 kg	1,80 m

## Bemerkungen · Remarks · Remarques

- \*) Schwerlasteinrichtung erforderlich, ohne Schwerlasteinrichtung: Tragfähigkeit 100 t (14 Stränge)
- \*) heavy-lift attachment is required, without heavy-lift attachment: capacity 100 t (14 lines)
- \*) nécessite équipement levage lourd, sans équipement levage lourd: capacité 100 t (14 brins)

- \*\*\*) nur für Hallenausleger (HL)
- \*\*\*) only for use with workshop boom (HL)
- \*\*\*) avec flèche type atelier (HL) uniquement

- <sup>1)</sup> variiert je nach Ländervorschrift
- <sup>1)</sup> varies depending on national regulations
- <sup>1)</sup> varie en fonction des normes nationales

# Übersicht Standard-Traglasttabellen

## Overview of standard duty charts

### Tableau synoptique des abaques standard

8,0 x 7,5 m

8,0 x 4,9 m

#### Hauptausleger / Main boom / Flèche principale

HA - main boom - flèche	Hauptausleger / Main boom / Flèche principale				
	0 t 360°	11 t 360°	19 t 360°	27 t 360°	47 t 360°
12,8 m	x	x	x	x	x
17,0 m	x	x	x	x	x
21,1 m	x	x	x	x	x
25,4 m	x	x	x	x	x
29,5 m	x	x	x	x	x
35,1 m	x	x	x	x	x
40,7 m	x	x	x	x	x
46,2 m	x	x	x	x	x
50,0 m	x	x	x	x	x

HA - main boom - flèche	Hauptausleger / Main boom / Flèche principale				
	0 t 360°	11 t 360°	19 t 360°	27 t 360°	47 t 360°
12,8 m	-	x	-	x	-
17,0 m	-	x	-	x	-
21,1 m	-	x	-	x	-
25,4 m	-	x	-	x	-
29,5 m	-	x	-	x	-
35,1 m	-	x	-	x	-
40,7 m	-	x	-	x	-
46,2 m	-	x	-	x	-
50,0 m	-	x	-	x	-

#### Hauptauslegerverlängerung / Lattice extension / Rallonge treillis

HA - main boom - flèche	HAV - extension - rallonge 0°, 20°, 40°	Hauptauslegerverlängerung / Lattice extension / Rallonge treillis				
		0 t	11 t	19 t	27 t	47 t
50,0 m	10 m	-	x	x	x	x
	17 m	-	x	x	x	x
46,2 m + 8,0 m	10 m	-	x	x	x	x
	17 m	-	x	x	x	x
46,2 m + 14,0 m	10 m	-	x	x	x	x
	17 m	-	x	x	x	x
50,0 m + 14,0 m	17 m	-	-	-	x	x

HA - main boom - flèche	HAV - extension - rallonge 0°, 20°, 40°	Hauptauslegerverlängerung / Lattice extension / Rallonge treillis				
		0 t	11 t	19 t	27 t	47 t
50,0 m	10 m	-	x	-	x	-
	17 m	-	x	-	x	-
46,2 m + 8,0 m	10 m	-	-	-	x	-
	17 m	-	-	-	x	-
46,2 m + 14,0 m	10 m	-	-	-	x	-
	17 m	-	-	-	x	-
50,0 m + 14,0 m	17 m	-	-	-	x	-

#### Hydraulische Hauptauslegerverlängerung / Hydraulic extension / Rallonge hydraulique

HA - main boom - flèche	HAV - extension - rallonge 2,5°, 9°, 15°, 22,5° 30°, 40°, 50°	Hydraulische Hauptauslegerverlängerung / Hydraulic extension / Rallonge hydraulique				
		0 t	11 t	19 t	27 t	47 t
40,7 m	10 m	-	x	x	x	x
	17 m	-	x	x	x	x
	24 m	-	x	x	x	x
46,2 m	10 m	-	x	x	x	x
	17 m	-	x	x	x	x
	24 m	-	x	x	x	x
50,0 m	10 m	-	x	x	x	x
	17 m	-	x	x	x	x
	24 m	-	x	x	x	x

HA - main boom - flèche	HAV - extension - rallonge 2,5°, 9°, 15°, 22,5° 30°, 40°, 50°	Hydraulische Hauptauslegerverlängerung / Hydraulic extension / Rallonge hydraulique				
		0 t	11 t	19 t	27 t	47 t
40,7 m	10 m	-	-	-	x	-
	17 m	-	-	-	x	-
	24 m	-	-	-	x	-
46,2 m	10 m	-	-	-	x	-
	17 m	-	-	-	x	-
	24 m	-	-	-	x	-
50,0 m	10 m	-	-	-	x	-
	17 m	-	-	-	x	-
	24 m	-	-	-	x	-

#### Starrer Hilfsausleger / Fixed fly jib / Fléchette fixe

HA - main boom - flèche	HIA - jib - fléchette	Starrer Hilfsausleger / Fixed fly jib / Fléchette fixe				
		0 t	11 t	19 t	27 t	47 t
50,0 m	12 m / 3°	-	x	x	x	x
	12 m / 20°	-	x	x	x	-
	18 m / 3°	-	x	x	x	x
	18 m / 20°	-	x	x	x	-
	24 m / 3°	-	x	x	x	-
	24 m / 20°	-	x	x	x	-
	30 m / 3°	-	x	x	x	-
30 m / 20°	-	x	x	x	-	

HA - main boom - flèche	HIA - jib - fléchette	Starrer Hilfsausleger / Fixed fly jib / Fléchette fixe				
		0 t	11 t	19 t	27 t	47 t
50,0 m	12 m / 3°	-	-	-	-	-
	12 m / 20°	-	-	-	-	-
	18 m / 3°	-	-	-	-	-
	18 m / 20°	-	-	-	-	-
	24 m / 3°	-	-	-	-	-
	24 m / 20°	-	-	-	-	-
	30 m / 3°	-	-	-	-	-
30 m / 20°	-	-	-	-	-	

8,0 x 7,5 m

#### Wippbarer Hilfsausleger / Luffing fly jib / Fléchette à volée variable

HA - main boom - flèche 70° + 83°	HIA - jib - fléchette	Wippbarer Hilfsausleger / Luffing fly jib / Fléchette à volée variable				
		0 t	11 t	19 t	27 t	47 t
21,1 m	18 m	-	-	-	x	-
	24 m	-	-	-	x	-
	30 m	-	-	-	x	-
	36 m	-	-	-	x	-
	42 m	-	-	-	-	-
25,4 m	18 m	-	-	-	x	-
	24 m	-	-	-	x	-
	30 m	-	-	-	x	-
	36 m	-	-	-	x	-
	42 m	-	-	-	x	-
29,5 m	18 m	-	-	-	x	-
	24 m	-	-	-	x	-
	30 m	-	-	-	x	-
	36 m	-	-	-	x	-
	42 m	-	-	-	x	-

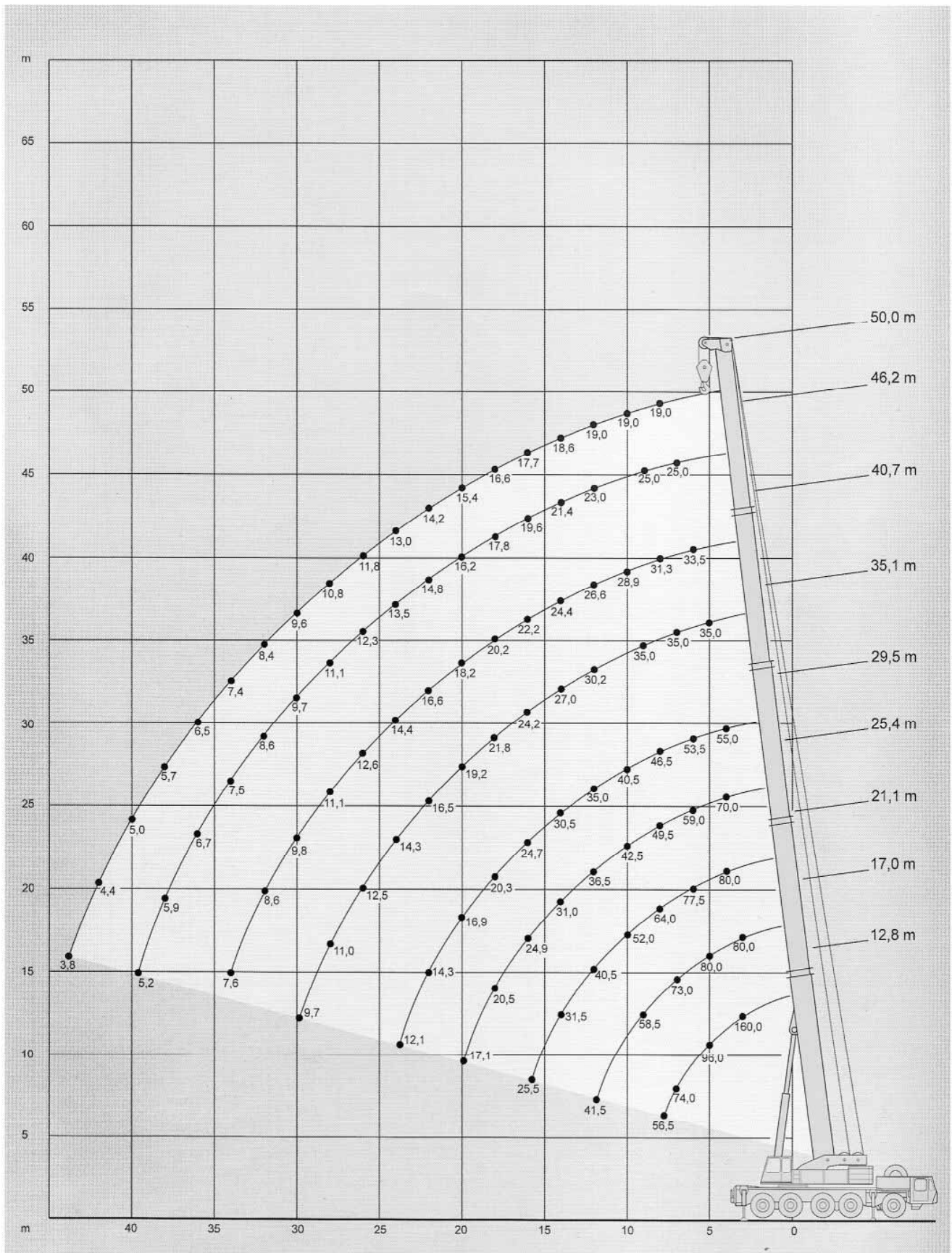
HA - main boom - flèche 70° + 83°	HIA - jib - fléchette	Wippbarer Hilfsausleger / Luffing fly jib / Fléchette à volée variable				
		0 t	11 t	19 t	27 t	47 t
35,1 m	18 m	-	-	-	x	-
	24 m	-	-	-	x	-
	30 m	-	-	-	x	-
	36 m	-	-	-	x	-
	42 m	-	-	-	x	-
40,7 m	18 m	-	-	-	x	-
	24 m	-	-	-	x	-
	30 m	-	-	-	x	-
	36 m	-	-	-	x	-
	42 m	-	-	-	x	-
46,2 m	18 m	-	-	-	x	-
	24 m	-	-	-	x	-
	30 m	-	-	-	x	-
	36 m	-	-	-	x	-
	42 m	-	-	-	x	-
50,0 m	24 m	-	-	-	x	-
	30 m	-	-	-	x	-
	36 m	-	-	-	x	-
	42 m	-	-	-	x	-



# Arbeitsbereiche Hauptausleger

## Working ranges main boom

### Portées flèche principale



# Tragfähigkeiten Hauptausleger

## Lifting capacities main boom

### Capacités de levage flèche principale

47 t



360°

75%

Ausladung Radius		Hauptausleger · Main boom · Flèche principale										Ausladung Radius	
Portée	m	12,8	17,0*	21,1*	25,4*	29,5*	35,1	40,7	46,2	50,0		Portée	
m	t	t	t	t	t	t	t	t	t	t	m		
3	160,0 <sup>1)</sup>	-	-	-	-	-	-	-	-	-	3		
3	132,0**	80,0	-	-	-	-	-	-	-	-	3		
3,5	121,0**	80,0	80,0	-	-	-	-	-	-	-	3,5		
4	112,0**	80,0	80,0	70,0	55,0	-	-	-	-	-	4		
4,5	103,0**	80,0	80,0	68,0	55,0	-	-	-	-	-	4,5		
5	96,0	80,0	80,0	64,0	55,0	35,0	-	-	-	-	5		
6	84,0	80,0	77,5	59,0	53,5	35,0	33,5	-	-	-	6		
7	74,0	73,0	70,3	54,0	49,5	35,0	32,5	25,0	-	-	7		
8	66,0	65,0	64,0	49,5	46,5	35,0	31,3	25,0	19,0	-	8		
9	56,5	58,5	58,0	46,0	43,5	35,0	30,2	25,0	19,0	-	9		
10	-	53,0	52,0	42,5	40,5	34,0	28,9	24,6	19,0	-	10		
12	-	41,5	40,5	36,5	35,0	30,2	26,6	23,0	19,0	-	12		
14	-	-	31,5	31,0	30,5	27,0	24,4	21,4	18,6	-	14		
16	-	-	25,5	24,9	24,7	24,2	22,2	19,6	17,7	-	16		
18	-	-	-	20,5	20,3	21,8	20,2	17,8	16,6	-	18		
20	-	-	-	17,1	16,9	19,2	18,2	16,2	15,4	-	20		
22	-	-	-	-	14,3	16,5	16,6	14,8	14,2	-	22		
24	-	-	-	-	12,1	14,3	14,4	13,5	13,0	-	24		
26	-	-	-	-	-	12,5	12,6	12,3	11,8	-	26		
28	-	-	-	-	-	-	11,0	11,1	10,8	-	28		
30	-	-	-	-	-	9,7	9,8	9,7	9,6	-	30		
32	-	-	-	-	-	-	8,6	8,6	8,4	-	32		
34	-	-	-	-	-	-	7,6	7,5	7,4	-	34		
36	-	-	-	-	-	-	-	6,7	6,5	-	36		
38	-	-	-	-	-	-	-	5,9	5,7	-	38		
40	-	-	-	-	-	-	-	5,2	5,0	-	40		
42	-	-	-	-	-	-	-	-	4,4	-	42		
44	-	-	-	-	-	-	-	-	3,8	-	44		

27 t



360°

75%

Ausladung Radius		Hauptausleger · Main boom · Flèche principale										Ausladung Radius		
Portée	m	12,8	17,0*	21,1*	25,4*	29,5*	35,1	40,7	46,2	50,0	12,8	17,0*	21,1*	Portée
m	t	t	t	t	t	t	t	t	t	t	t	t	t	m
3	130,0 <sup>1)</sup>	80,0	-	-	-	-	-	-	-	-	-	-	-	3
3	128,0**	80,0	-	-	-	-	-	-	-	-	-	-	-	3
3,5	117,0**	80,0	80,0	-	-	-	-	-	-	-	-	-	-	3,5
4	107,0**	80,0	80,0	70,0	55,0	-	-	-	-	-	-	-	-	4
4,5	99,2	80,0	80,0	68,0	55,0	-	-	-	-	-	10,0	9,9	9,8	4,5
5	92,0	80,0	80,0	64,0	55,0	35,0	-	-	-	-	9,0	8,9	8,8	5
6	80,0	79,0	77,5	59,0	53,5	35,0	33,5	-	-	-	7,5	7,4	7,3	6
7	70,0	68,5	67,5	54,0	49,5	35,0	32,5	25,0	-	-	6,3	6,2	6,1	7
8	59,5	58,0	57,0	49,5	46,5	35,0	31,3	25,0	19,0	-	5,3	5,2	4,8	8
9	49,5	48,0	47,0	46,0	43,5	35,0	30,2	25,0	19,0	-	4,6	4,1	3,8	9
10	-	39,8	38,9	39,7	39,4	34,0	28,9	24,6	19,0	-	-	3,0	3,0	10
12	-	29,0	28,1	29,6	28,6	30,2	26,6	23,0	19,0	-	-	1,9	1,5	12
14	-	-	21,4	25,2	23,0	24,4	24,4	21,4	18,6	-	-	-	-	14
16	-	-	16,8	20,4	20,6	19,6	19,8	19,6	17,7	-	-	-	-	16
18	-	-	-	16,9	17,1	16,1	16,2	16,2	16,1	-	-	-	-	18
20	-	-	-	14,2	14,4	13,4	13,5	13,5	13,4	-	-	-	-	20
22	-	-	-	-	12,2	11,9	11,3	11,3	11,2	-	-	-	-	22
24	-	-	-	-	10,5	10,7	9,5	9,5	9,4	-	-	-	-	24
26	-	-	-	-	-	9,3	8,2	8,0	7,9	-	-	-	-	26
28	-	-	-	-	-	9,0	7,7	6,8	6,6	-	-	-	-	28
30	-	-	-	-	-	7,0	7,1	5,7	5,6	-	-	-	-	30
32	-	-	-	-	-	-	6,2	4,8	4,7	-	-	-	-	32
34	-	-	-	-	-	-	5,4	4,0	3,9	-	-	-	-	34
36	-	-	-	-	-	-	-	3,3	3,2	-	-	-	-	36
38	-	-	-	-	-	-	-	2,7	2,6	-	-	-	-	38
40	-	-	-	-	-	-	-	2,2	2,0	-	-	-	-	40
42	-	-	-	-	-	-	-	-	1,5	-	-	-	-	42
44	-	-	-	-	-	-	-	-	1,1	-	-	-	-	44

Bemerkungen · Remarks · Remarques

\* Teile 1 verbolzt · pinned · verrouillé      \*\* mit Schwerlasteinrichtung · with heavy-lift attachment · avec équipement levage lourd

<sup>1)</sup> mit Schwerlasteinrichtung (0° nach hinten)

<sup>1)</sup> with heavy-lift attachment (0° over rear)

<sup>1)</sup> avec équipement levage lourd (0° sur l'arrière)

## 47 t

360°

85%

Ausladung

Hauptausleger · Main boom · Flèche principale

Ausladung

Radius

Radius

Portée

m 12,8 17,0\* 21,1\* 25,4\* 29,5\* 35,1 40,7 46,2 50,0

Portée

m	t	t	t	t	t	t	t	t	t	m
3	170,0 <sup>1)</sup>	-	-	-	-	-	-	-	-	3
3	150,0**	90,0	-	-	-	-	-	-	-	3
3,5	136,0**	90,0	90,0	-	-	-	-	-	-	3,5
4	126,0**	90,0	90,0	75,0	60,0	-	-	-	-	4
4,5	116,0**	90,0	90,0	75,0	60,0	-	-	-	-	4,5
5	108,8	90,0	90,0	72,5	60,0	38,0	-	-	-	5
6	95,0	90,0	87,8	66,8	60,0	38,0	36,0	-	-	6
7	83,5	82,5	79,6	61,2	56,1	38,0	36,0	28,0	-	7
8	74,5	73,5	72,0	56,1	52,7	38,0	35,4	28,0	21,0	8
9	64,0	66,0	65,5	52,1	49,3	38,0	34,2	28,0	21,0	9
10	-	60,0	58,5	48,1	45,9	38,0	32,7	27,8	21,0	10
12	-	47,0	45,5	41,3	39,6	34,2	30,1	26,0	21,0	12
14	-	-	35,5	35,1	34,5	30,6	27,6	24,2	21,0	14
16	-	-	28,9	28,2	28,0	27,4	25,1	22,2	20,0	16
18	-	-	-	23,2	23,0	24,7	22,9	20,1	18,8	18
20	-	-	-	19,4	19,1	21,7	20,6	18,3	17,4	20
22	-	-	-	-	16,2	18,7	18,8	16,7	16,1	22
24	-	-	-	-	13,7	16,2	16,3	15,3	14,7	24
26	-	-	-	-	-	14,1	14,2	13,9	13,3	26
28	-	-	-	-	-	12,4	12,5	12,5	12,2	28
30	-	-	-	-	-	11,0	11,1	11,0	10,9	30
32	-	-	-	-	-	-	9,7	9,7	9,5	32
34	-	-	-	-	-	-	8,6	8,5	8,4	34
36	-	-	-	-	-	-	-	7,6	7,3	36
38	-	-	-	-	-	-	-	6,7	6,4	38
40	-	-	-	-	-	-	-	5,9	5,6	40
42	-	-	-	-	-	-	-	-	5,0	42
44	-	-	-	-	-	-	-	-	4,3	44

## 27 t

360°

85%

Ausladung

Hauptausleger · Main boom · Flèche principale

Ausladung

Radius

Radius

Portée

m 12,8 17,0\* 21,1\* 25,4\* 29,5\* 35,1 40,7 46,2 50,0

Portée

m	t	t	t	t	t	t	t	t	t	12,8	17,0*	21,1*	m
3	145,0**	90,0	-	-	-	-	-	-	-	-	-	-	3
3,5	132,0**	90,0	90,0	-	-	-	-	-	-	-	-	-	3,5
4	121,0**	90,0	90,0	75,0	60,0	-	-	-	-	-	-	-	4
4,5	112,0**	90,0	90,0	75,0	60,0	-	-	-	-	10,0	9,9	9,8	4,5
5	104,0**	90,0	90,0	72,5	60,0	38,0	-	-	-	9,0	8,9	8,8	5
6	90,5	89,5	87,5	66,8	60,0	38,0	36,0	-	-	7,5	7,4	7,3	6
7	79,0	77,5	76,5	61,2	56,1	38,0	36,0	28,0	-	6,3	6,2	6,1	7
8	67,0	65,0	64,5	56,1	52,7	38,0	35,4	28,0	21,0	5,3	5,2	4,8	8
9	56,0	54,4	53,2	52,1	49,3	38,0	34,2	28,0	21,0	4,6	4,1	3,8	9
10	-	45,1	44,0	45,0	44,6	38,0	32,7	27,8	21,0	-	3,0	3,0	10
12	-	32,8	31,8	32,7	32,4	34,2	30,1	26,0	21,0	-	1,9	1,5	12
14	-	-	24,2	25,2	24,7	27,6	27,6	24,2	21,0	-	-	-	14
16	-	-	19,0	21,5	20,6	22,2	22,4	22,2	20,0	-	-	-	16
18	-	-	-	18,6	18,0	18,2	18,3	18,3	18,2	-	-	-	18
20	-	-	-	16,0	15,8	15,1	15,3	15,3	15,2	-	-	-	20
22	-	-	-	-	13,8	12,7	12,8	12,8	12,7	-	-	-	22
24	-	-	-	-	11,9	10,7	10,7	10,7	10,6	-	-	-	24
26	-	-	-	-	-	9,9	9,0	9,0	8,9	-	-	-	26
28	-	-	-	-	-	9,0	7,7	7,7	7,5	-	-	-	28
30	-	-	-	-	-	7,9	7,1	6,4	6,3	-	-	-	30
32	-	-	-	-	-	-	6,6	5,4	5,3	-	-	-	32
34	-	-	-	-	-	-	6,1	4,5	4,4	-	-	-	34
36	-	-	-	-	-	-	-	3,7	3,6	-	-	-	36
38	-	-	-	-	-	-	-	3,0	2,9	-	-	-	38
40	-	-	-	-	-	-	-	2,5	2,2	-	-	-	40
42	-	-	-	-	-	-	-	-	1,7	-	-	-	42
44	-	-	-	-	-	-	-	-	1,2	-	-	-	44

### Bemerkungen · Remarks · Remarques

\* Tele 1 verbolzt · pinned · verrouillé

\*\* mit Schwerlasteinrichtung · with heavy-lift attachment · avec équipement levage lourd

<sup>1)</sup> mit Schwerlasteinrichtung (0° nach hinten)

<sup>1)</sup> with heavy-lift attachment (0° over rear)

<sup>1)</sup> avec équipement levage lourd (0° sur l'arrière)

# Tragfähigkeiten Hauptausleger

## Lifting capacities main boom

### Capacités de levage flèche principale

0 t		360°										75%		
Ausladung Radius		Hauptausleger · Main boom · Flèche principale										Ausladung Radius		
Portée	m	12,8	17,0*	21,1*	25,4*	29,5*	35,1	40,7	46,2	50,0	12,8	17,0*	21,1*	Portée
m	t	t	t	t	t	t	t	t	t	t	t	t	t	m
3	120,0**	80,0	-	-	-	-	-	-	-	-	-	-	-	3
3,5	109,0**	80,0	80,0	-	-	-	-	-	-	-	-	-	-	3,5
4	100,0	80,0	80,0	70,0	55,0	-	-	-	-	-	-	-	-	4
4,5	90,0	80,0	80,0	68,0	55,0	-	-	-	-	-	-	-	-	4,5
5	79,0	77,0	76,1	64,0	55,0	35,0	-	-	-	-	-	-	-	5
6	52,2	49,9	48,5	49,8	49,5	35,0	31,5	-	-	-	-	-	-	6
7	36,8	34,9	33,8	35,0	34,8	35,0	30,5	22,0	-	-	-	-	-	7
8	27,4	25,5	24,4	29,8	30,2	28,9	29,1	22,0	17,0	-	-	-	-	8
9	21,1	19,4	18,3	23,1	23,5	23,9	22,5	20,0	17,0	-	-	-	-	9
10	-	15,2	14,2	18,6	18,9	19,3	19,0	17,0	15,5	-	-	-	-	10
12	-	9,8	9,0	12,9	13,1	13,4	13,7	12,1	11,6	-	-	-	-	12
14	-	-	5,8	9,4	9,6	9,9	10,1	8,6	8,2	-	-	-	-	14
16	-	-	3,5	7,0	7,2	7,5	7,7	6,2	5,9	-	-	-	-	16
18	-	-	-	5,3	5,5	5,8	6,0	4,5	4,2	-	-	-	-	18
20	-	-	-	4,1	4,3	4,5	4,7	3,2	3,0	-	-	-	-	20
22	-	-	-	-	3,3	3,5	3,6	2,2	1,9	-	-	-	-	22
24	-	-	-	-	2,4	2,6	2,8	1,3	1,1	-	-	-	-	24
26	-	-	-	-	-	1,9	2,0	-	-	-	-	-	-	26
28	-	-	-	-	-	1,2	1,4	-	-	-	-	-	-	28

0 t		360°										85%		
Ausladung Radius		Hauptausleger · Main boom · Flèche principale										Ausladung Radius		
Portée	m	12,8	17,0*	21,1*	25,4*	29,5*	35,1	40,7	46,2	50,0	12,8	17,0*	21,1*	Portée
m	t	t	t	t	t	t	t	t	t	t	t	t	t	m
3	136,0**	90,0	-	-	-	-	-	-	-	-	-	-	-	3
3,5	123,0**	90,0	90,0	-	-	-	-	-	-	-	-	-	-	3,5
4	113,0**	90,0	90,0	75,0	60,0	-	-	-	-	-	-	-	-	4
4,5	102,0	90,0	90,0	75,0	60,0	-	-	-	-	-	-	-	-	4,5
5	89,5	87,2	86,2	72,5	60,0	38,0	-	-	-	-	-	-	-	5
6	59,1	56,5	54,9	56,4	56,1	38,0	34,0	-	-	-	-	-	-	6
7	41,7	39,5	38,3	39,4	39,1	38,0	34,0	24,0	-	-	-	-	-	7
8	31,0	28,9	27,6	33,7	33,0	32,7	33,0	24,0	19,0	-	-	-	-	8
9	23,9	21,9	20,7	26,1	26,6	26,2	25,4	24,0	19,0	-	-	-	-	9
10	-	17,2	16,0	21,0	21,4	21,8	20,3	19,2	17,5	-	-	-	-	10
12	-	11,1	10,2	14,6	14,8	15,1	15,5	13,6	13,1	-	-	-	-	12
14	-	-	6,5	10,6	10,8	11,2	11,4	9,7	9,3	-	-	-	-	14
16	-	-	3,9	7,9	8,1	8,5	8,7	7,0	6,6	-	-	-	-	16
18	-	-	-	6,0	6,2	6,5	6,8	5,1	4,7	-	-	-	-	18
20	-	-	-	4,6	4,8	5,1	5,3	3,6	3,4	-	-	-	-	20
22	-	-	-	-	3,7	3,9	4,0	2,4	2,1	-	-	-	-	22
24	-	-	-	-	2,7	2,9	3,1	1,4	1,2	-	-	-	-	24
26	-	-	-	-	-	2,1	2,2	-	-	-	-	-	-	26
28	-	-	-	-	-	1,3	1,5	-	-	-	-	-	-	28

#### Bemerkungen · Remarks · Remarques

\* Tele 1 verbolzt · pinned · verrouillé

\*\* mit Schwerlasteinrichtung

\*\* with heavy-lift attachment

\*\* avec équipement levage lourd



# Tragfähigkeiten/Arbeitsbereiche Hallenausleger (HL) Lifting capacities/working ranges workshop boom (HL) Capacités de levage/portées flèche type atelier (HL)

40 t  360° 75%/85%

Bemerkungen · Remarks · Remarques

Ausladung		Hauptausleger · Main boom · Flèche principale			
Radius					
Portée	m	10,0	12,0	14,0	16,2
m	t	t	t	t	t
2,8	140,0 <sup>1)</sup>	-	-	-	-
3	134,0	134,0	133,0	131,0	
3,5	122,0	122,0	122,0	121,0	
4	113,0	113,0	113,0	112,0	
4,5	104,0	104,0	104,0	104,0	
5	97,0	97,0	97,0	97,0	
6	85,0	85,0	85,0	85,0	
7	70,0	73,0	73,0	73,0	
8	-	64,5	64,5	64,0	
9	-	54,5	57,0	56,5	
10	-	-	50,5	50,5	
11	-	-	44,0	45,5	
12	-	-	-	40,0	
13	-	-	-	35,5	

Bei Hallenbetrieb wird Unterflasche Type 100 HL empfohlen; max. Tragfähigkeit 100 t.

For workshop operation use of hook block type 100 HL is recommended; max. capacity 100 t.

Pour travaux sous toit l'usage du crochet type 100 HL est recommandé; charge max. 100 t.

Alle Tragfähigkeitswerte können teleskopiert werden.

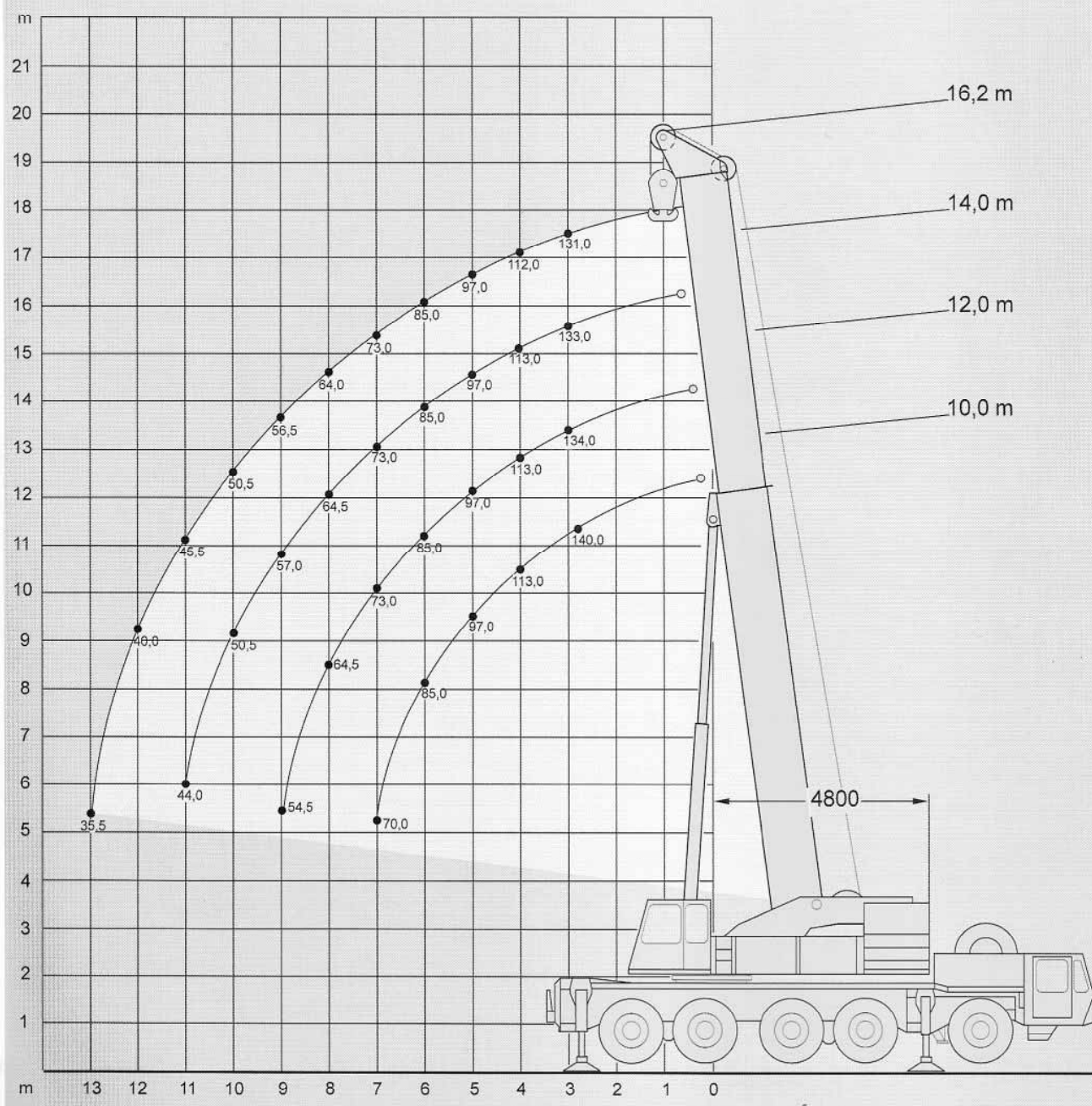
All duties can be telescoped.

Toutes les charges peuvent être télescopées.

<sup>1)</sup> nur nach hinten!

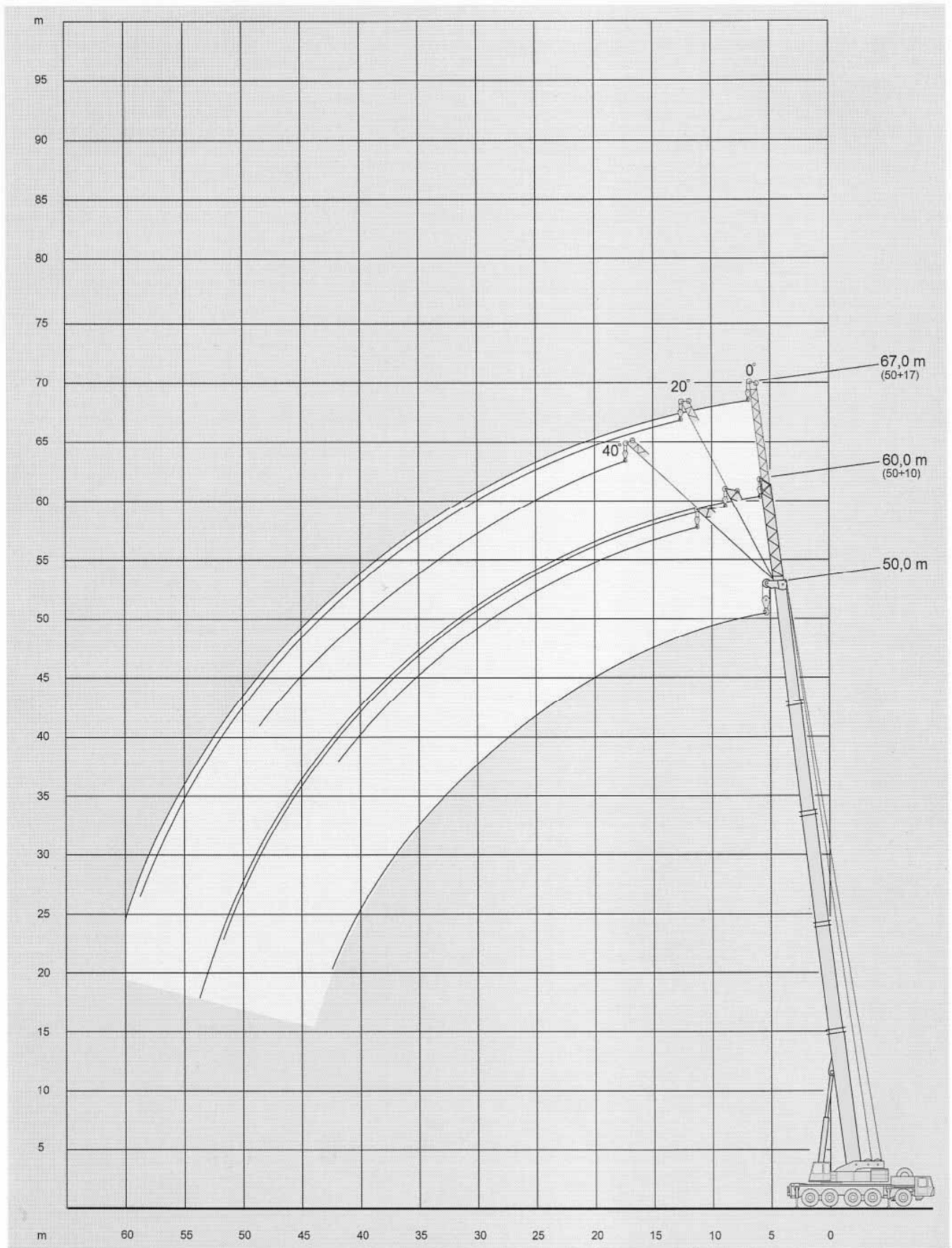
<sup>1)</sup> only over rear!

<sup>1)</sup> sur l'arrière uniquement!



3

Arbeitsbereiche Hauptauslegerverlängerung  
 Working ranges lattice extension  
 Portées rallonge treillis



# Tragfähigkeiten Hauptauslegerverlängerung

## Lifting capacities lattice extension

### Capacités de levage rallonge treillis

47 t  360° 75%

50 m Hauptausleger · main boom · flèche principale

Ausladung Radius Portée	Verlängerung · Extension · Rallonge					
	10,0 m			17,0 m		
	0°	20°	40°	0°	20°	40°
m	t	t	t	t	t	t
8	10,5	-	-	-	-	-
9	10,5	-	-	-	-	-
10	10,5	-	-	8,0	-	-
12	10,5	9,5	-	8,0	-	-
14	10,5	9,5	-	8,0	-	-
16	10,5	9,5	8,5	8,0	6,0	-
18	10,5	9,5	8,5	8,0	6,0	-
20	10,5	9,5	8,5	8,0	6,0	4,8
22	10,3	9,3	8,5	8,0	6,0	4,8
24	9,5	8,8	8,3	8,0	6,0	4,8
26	8,8	8,3	8,1	7,6	6,0	4,8
28	8,1	7,7	7,8	7,2	5,7	4,8
30	7,6	7,2	7,4	6,8	5,4	4,8
32	7,0	6,7	6,9	6,4	5,2	4,7
34	6,5	6,1	6,4	6,1	5,0	4,6
36	6,0	5,6	5,9	5,7	4,8	4,5
38	5,5	5,1	5,4	5,4	4,6	4,4
40	5,0	4,6	5,0	5,1	4,4	4,3
42	4,4	4,2	4,6	4,8	4,2	4,2
44	3,8	3,9	-	4,5	4,0	4,0
46	3,2	3,5	-	4,0	3,8	3,8
48	2,7	3,0	-	3,5	3,6	3,6
50	2,3	2,5	-	3,0	3,4	-
52	1,9	2,0	-	2,6	3,0	-
54	1,5	-	-	2,2	2,6	-
56	-	-	-	1,9	2,2	-
58	-	-	-	1,6	1,8	-
60	-	-	-	1,3	-	-

47 t  360° 85%

50 m Hauptausleger · main boom · flèche principale

Ausladung Radius Portée	Verlängerung · Extension · Rallonge					
	10,0 m			17,0 m		
	0°	20°	40°	0°	20°	40°
m	t	t	t	t	t	t
8	11,3	-	-	-	-	-
9	11,3	-	-	-	-	-
10	11,3	-	-	8,5	-	-
12	11,3	9,5	-	8,5	-	-
14	11,2	9,5	-	8,5	-	-
16	11,1	9,5	8,5	8,4	6,0	-
18	10,9	9,5	8,5	8,3	6,0	-
20	10,6	9,5	8,5	8,2	6,0	4,8
22	10,3	9,3	8,5	8,1	6,0	4,8
24	9,5	8,8	8,3	8,0	6,0	4,8
26	8,8	8,3	8,1	7,6	6,0	4,8
28	8,3	7,7	7,8	7,2	5,7	4,8
30	7,8	7,2	7,4	6,8	5,4	4,8
32	7,4	6,7	6,9	6,4	5,2	4,7
34	7,0	6,1	6,4	6,1	5,0	4,7
36	6,6	5,6	5,9	5,7	4,8	4,7
38	6,2	5,1	5,4	5,4	4,6	4,6
40	5,6	4,6	5,0	5,1	4,4	4,6
42	4,9	4,2	4,6	4,8	4,2	4,5
44	4,2	3,9	-	4,5	4,0	4,4
46	3,6	3,6	-	4,2	3,8	4,2
48	3,1	3,3	-	3,8	3,6	4,0
50	2,6	2,8	-	3,4	3,4	-
52	2,2	2,3	-	2,9	3,2	-
54	1,7	-	-	2,5	2,9	-
56	-	-	-	2,2	2,5	-
58	-	-	-	1,8	2,0	-
60	-	-	-	1,5	-	-

27 t  360° 75%

50 m Hauptausleger · main boom · flèche principale

Ausladung Radius Portée	Verlängerung · Extension · Rallonge					
	10,0 m			17,0 m		
	0°	20°	40°	0°	20°	40°
m	t	t	t	t	t	t
8	10,5	-	-	-	-	-
9	10,5	-	-	-	-	-
10	10,5	-	-	8,0	-	-
12	10,5	9,5	-	8,0	-	-
14	10,5	9,5	-	8,0	-	-
16	10,5	9,5	8,5	8,0	6,0	-
18	10,5	9,5	8,5	8,0	6,0	-
20	10,5	9,5	8,5	8,0	6,0	4,8
22	10,3	9,3	8,5	8,0	6,0	4,8
24	9,2	8,8	8,3	8,0	6,0	4,8
26	7,7	8,3	8,1	7,6	6,0	4,8
28	6,4	7,2	7,7	7,2	5,7	4,8
30	5,3	6,0	6,5	6,1	5,4	4,8
32	4,3	4,9	5,4	5,1	5,2	4,7
34	3,5	4,1	4,4	4,3	5,0	4,6
36	2,8	3,3	3,6	3,6	4,5	4,5
38	2,2	2,6	2,9	3,0	3,7	4,3
40	1,6	2,0	2,2	2,4	3,1	3,6
42	1,1	1,5	1,6	1,9	2,5	3,0
44	-	0,9	-	1,4	2,0	2,4
46	-	-	-	1,0	1,5	1,9
48	-	-	-	-	1,1	1,4
50	-	-	-	-	-	-
52	-	-	-	-	-	-
54	-	-	-	-	-	-
56	-	-	-	-	-	-
58	-	-	-	-	-	-
60	-	-	-	-	-	-

27 t  360° 85%

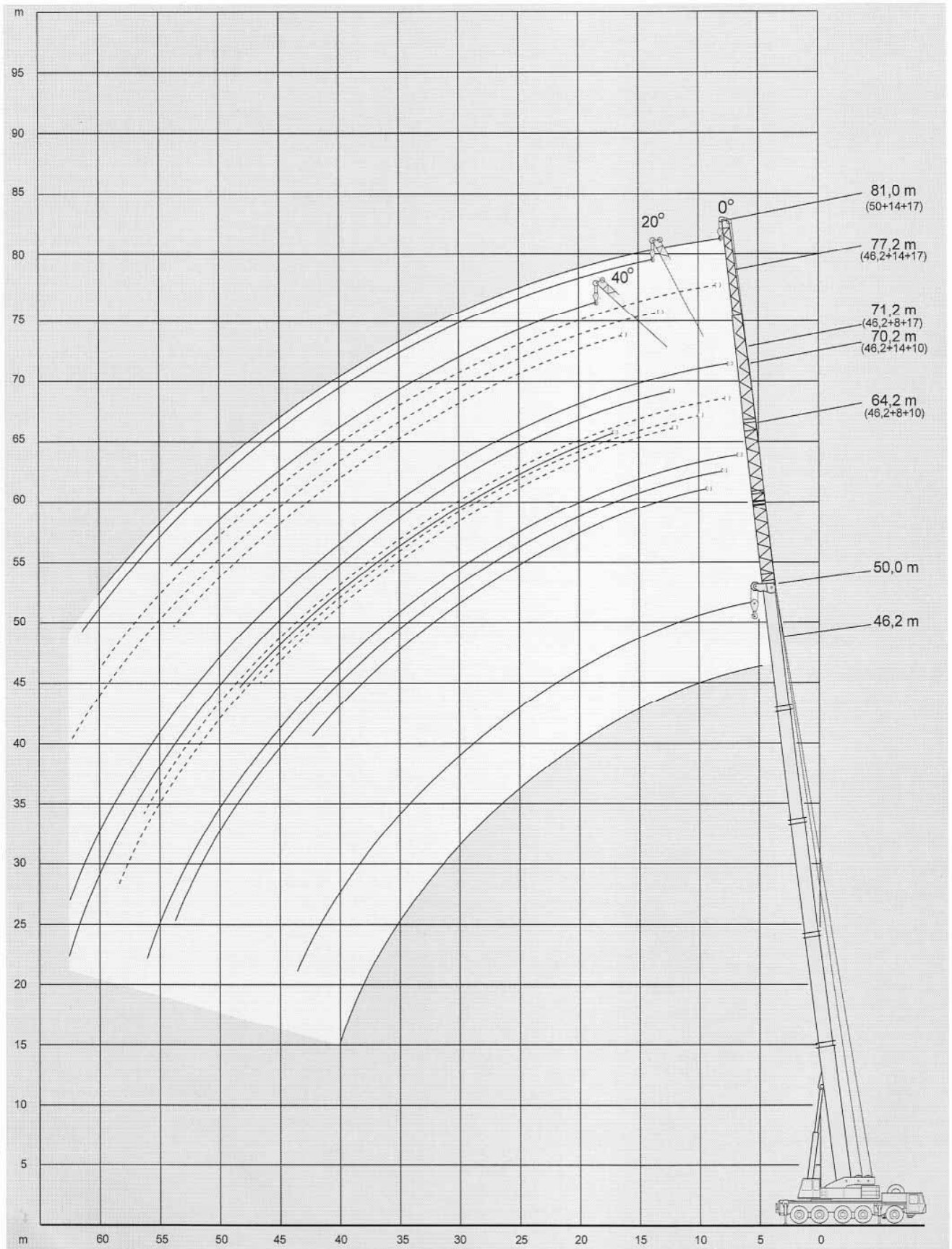
50 m Hauptausleger · main boom · flèche principale

Ausladung Radius Portée	Verlängerung · Extension · Rallonge					
	10,0 m			17,0 m		
	0°	20°	40°	0°	20°	40°
m	t	t	t	t	t	t
8	11,3	-	-	-	-	-
9	11,3	-	-	-	-	-
10	11,3	-	-	8,5	-	-
12	11,3	9,5	-	8,5	-	-
14	11,2	9,5	-	8,5	-	-
16	11,1	9,5	8,5	8,4	6,0	-
18	10,9	9,5	8,5	8,3	6,0	-
20	10,6	9,5	8,5	8,2	6,0	4,8
22	10,3	9,3	8,5	8,1	6,0	4,8
24	9,5	8,8	8,3	8,0	6,0	4,8
26	8,7	8,3	8,1	7,6	6,0	4,8
28	7,3	7,7	7,8	7,2	5,7	4,8
30	6,0	6,8	7,4	6,8	5,4	4,8
32	4,9	5,6	6,1	5,8	5,2	4,7
34	4,0	4,6	5,0	4,9	5,0	4,7
36	3,2	3,7	4,1	4,1	4,8	4,7
38	2,5	2,9	3,3	3,4	4,2	4,6
40	1,8	2,3	2,5	2,7	3,5	4,1
42	1,2	1,7	1,8	2,2	2,8	3,4
44	-	1,0	-	1,6	2,3	2,7
46	-	-	-	1,1	1,7	2,2
48	-	-	-	-	1,2	1,6
50	-	-	-	-	-	-
52	-	-	-	-	-	-
54	-	-	-	-	-	-
56	-	-	-	-	-	-
58	-	-	-	-	-	-
60	-	-	-	-	-	-





Arbeitsbereiche Hauptauslegerverlängerung + 8/14 m Zwischenstück  
 Working ranges lattice extension + 8/14 m insert  
 Portées rallonge treillis + tronçon 8/14 m

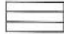





# Tragfähigkeiten Hauptauslegerverlängerung

## Lifting capacities lattice extension



### Capacités de levage rallonge treillis

47 t  360° 75% 47 t  360° 85%

Hauptausleger 46,2 m + 8 m Zwischenstück · 46,2 m main boom + 8 m insert · 46,2 m de flèche principale + tronçon 8 m

Ausladung Radius Portée	Verlängerung · Extension · Rallonge					
	10,0 m			17,0 m		
m	0°	20°	40°	0°	20°	40°
9	8,6	-	-	-	-	-
10	8,6	-	-	6,0	-	-
12	8,6	-	-	6,0	-	-
14	8,6	7,1	-	6,0	-	-
16	8,1	7,1	6,0	6,0	-	-
18	7,7	6,8	6,0	6,0	4,8	3,8
20	7,4	6,4	5,8	5,8	4,8	3,8
22	7,0	6,0	5,5	5,5	4,6	3,8
24	6,7	5,7	5,2	5,2	4,3	3,8
26	6,4	5,4	5,0	5,0	4,1	3,7
28	6,0	5,1	4,9	4,8	4,0	3,5
30	5,8	4,9	4,7	4,6	3,8	3,4
32	5,5	4,7	4,5	4,4	3,7	3,3
34	5,2	4,5	4,3	4,2	3,5	3,2
36	4,9	4,3	4,1	4,1	3,4	3,1
38	4,7	4,1	4,0	3,9	3,2	3,0
40	4,4	4,0	3,9	3,7	3,2	2,9
42	4,1	3,8	3,7	3,5	3,1	2,8
44	3,5	3,6	-	3,4	3,0	2,7
46	3,0	3,3	-	3,2	2,9	2,6
48	2,5	2,8	-	3,1	2,7	2,5
50	2,2	2,3	-	2,8	2,6	-
52	1,8	2,0	-	2,4	2,5	-
54	1,4	1,6	-	2,1	2,4	-
56	1,2	-	-	1,8	2,1	-
58	-	-	-	1,4	1,7	-
60	-	-	-	1,2	1,4	-
62	-	-	-	0,9	1,2	-

Ausladung Radius Portée	Verlängerung · Extension · Rallonge					
	10,0 m			17,0 m		
m	0°	20°	40°	0°	20°	40°
9	9,5	-	-	-	-	-
10	9,5	-	-	6,6	-	-
12	9,5	-	-	6,6	-	-
14	9,5	7,9	-	6,6	-	-
16	9,0	7,9	6,7	6,6	-	-
18	8,6	7,5	6,7	6,6	5,3	4,2
20	8,2	7,1	6,4	6,4	5,3	4,2
22	7,8	6,7	6,1	6,1	5,1	4,2
24	7,4	6,3	5,8	5,8	4,8	4,2
26	7,1	6,0	5,6	5,6	4,6	4,1
28	6,7	5,7	5,4	5,3	4,4	3,9
30	6,4	5,5	5,2	5,1	4,2	3,8
32	6,1	5,2	5,0	4,9	4,1	3,7
34	5,8	5,0	4,8	4,7	3,9	3,5
36	5,5	4,8	4,6	4,5	3,8	3,4
38	5,2	4,6	4,4	4,3	3,6	3,3
40	4,9	4,4	4,3	4,1	3,5	3,2
42	4,5	4,2	4,1	3,9	3,4	3,1
44	3,9	4,0	-	3,8	3,3	3,0
46	3,3	3,7	-	3,6	3,2	2,9
48	2,8	3,1	-	3,4	3,0	2,8
50	2,4	2,6	-	3,1	2,9	-
52	2,0	2,2	-	2,7	2,8	-
54	1,6	1,8	-	2,3	2,7	-
56	1,3	-	-	2,0	2,3	-
58	-	-	-	1,6	1,9	-
60	-	-	-	1,3	1,6	-
62	-	-	-	1,0	1,3	-

47 t  360° 75% 47 t  360° 85%

Hauptausleger 46,2 m + 14 m Zwischenstück · 46,2 m main boom + 14 m insert · 46,2 m de flèche principale + tronçon 14 m

Ausladung Radius Portée	Verlängerung · Extension · Rallonge								
	10,0 m			17,0 m			17,0 m*		
m	0°	20°	40°	0°	20°	40°	0°	20°	40°
10	6,1	-	-	-	-	-	-	-	-
12	6,1	-	-	4,7	-	-	2,7	-	-
14	5,8	5,3	-	4,7	-	-	2,7	-	-
16	5,6	5,3	-	4,6	-	-	2,7	-	-
18	5,3	4,9	4,4	4,4	3,6	-	2,7	-	-
20	5,1	4,7	4,2	4,2	3,6	-	2,7	2,7	-
22	4,9	4,4	4,0	4,1	3,5	2,8	2,7	2,7	-
24	4,7	4,1	3,8	4,0	3,4	2,8	2,7	2,7	2,4
26	4,4	4,0	3,6	3,8	3,3	2,7	2,7	2,7	2,4
28	4,2	3,7	3,4	3,6	3,2	2,6	2,7	2,7	2,4
30	4,1	3,5	3,2	3,5	3,1	2,5	2,7	2,7	2,4
32	3,9	3,3	3,2	3,3	3,0	2,5	2,7	2,7	2,3
34	3,7	3,2	3,0	3,2	2,8	2,4	2,7	2,6	2,3
36	3,5	3,1	2,9	3,1	2,7	2,3	2,7	2,5	2,2
38	3,3	2,9	2,7	2,9	2,5	2,3	2,7	2,4	2,1
40	3,2	2,8	2,6	2,8	2,4	2,2	2,7	2,3	2,1
42	3,0	2,6	2,5	2,6	2,3	2,1	2,6	2,3	2,0
44	2,8	2,5	2,3	2,5	2,2	2,0	2,5	2,2	1,9
46	2,7	2,4	2,3	2,3	2,1	2,0	2,3	2,1	1,9
48	2,5	2,3	-	2,3	1,9	1,9	2,3	2,0	1,8
50	2,1	2,2	-	2,2	1,8	1,8	2,1	2,0	1,8
52	1,7	2,0	-	2,0	1,7	1,7	2,0	1,9	1,7
54	1,4	1,5	-	1,9	1,6	1,6	1,8	1,8	1,7
56	1,1	1,3	-	1,6	1,5	-	1,5	1,7	-
58	-	0,9	-	1,4	1,4	-	1,2	1,6	-
60	-	-	-	1,1	1,4	-	0,9	1,3	-
62	-	-	-	-	1,1	-	-	1,0	-

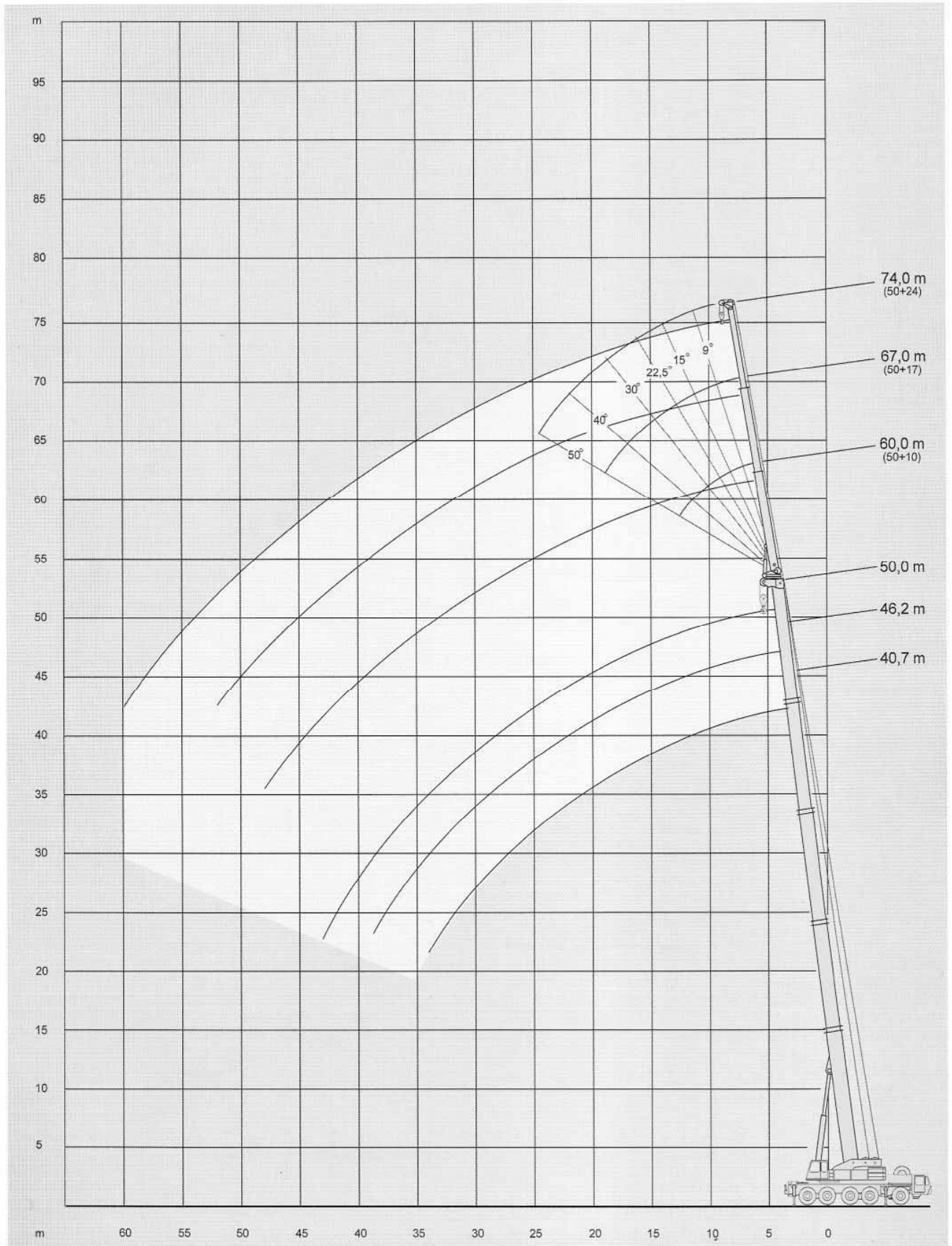
Ausladung Radius Portée	Verlängerung · Extension · Rallonge								
	10,0 m			17,0 m			17,0 m*		
m	0°	20°	40°	0°	20°	40°	0°	20°	40°
10	6,8	-	-	-	-	-	-	-	-
12	6,8	-	-	5,2	-	-	3,0	-	-
14	6,5	5,9	-	5,2	-	-	3,0	-	-
16	6,2	5,9	-	5,1	-	-	3,0	-	-
18	5,9	5,5	4,9	4,9	4,0	-	3,0	-	-
20	5,7	5,2	4,7	4,7	4,0	-	3,0	3,0	-
22	5,4	4,9	4,4	4,5	3,9	3,1	3,0	3,0	-
24	5,2	4,6	4,2	4,4	3,8	3,1	3,0	3,0	2,7
26	4,9	4,4	4,0	4,2	3,7	3,0	3,0	3,0	2,7
28	4,7	4,1	3,8	4,0	3,5	2,9	3,0	3,0	2,7
30	4,5	3,9	3,6	3,9	3,4	2,8	3,0	3,0	2,7
32	4,3	3,7	3,5	3,7	3,3	2,8	3,0	3,0	2,6
34	4,1	3,5	3,3	3,5	3,1	2,7	3,0	2,9	2,5
36	3,9	3,4	3,2	3,4	3,0	2,6	3,0	2,8	2,4
38	3,7	3,2	3,0	3,2	2,8	2,5	3,0	2,7	2,3
40	3,5	3,1	2,9	3,1	2,7	2,4	3,0	2,6	2,3
42	3,3	2,9	2,8	2,9	2,6	2,3	2,9	2,5	2,2
44	3,1	2,8	2,6	2,8	2,4	2,2	2,8	2,4	2,1
46	3,0	2,7	2,5	2,6	2,3	2,2	2,6	2,3	2,1
48	2,8	2,5	-	2,5	2,1	2,1	2,5	2,2	2,0
50	2,3	2,4	-	2,4	2,0	2,0	2,3	2,2	2,0
52	1,9	2,2	-	2,2	1,9	1,9	2,2	2,1	1,9
54	1,5	1,7	-	2,1	1,8	1,8	2,0	2,0	1,9
56	1,2	1,4	-	1,8	1,7	-	1,7	1,9	-
58	-	1,0	-	1,5	1,6	-	1,3	1,8	-
60	-	-	-	1,2	1,5	-	1,0	1,4	-
62	-	-	-	-	1,2	-	-	1,1	-

Bemerkungen · Remarks · Remarques: \* 50 m Hauptausleger · main boom · flèche principale

# Arbeitsbereiche hydraulische Hauptauslegerverlängerung

## Working ranges hydraulic extension

### Portées rallonge hydraulique



# Tragfähigkeiten hydraulische Hauptauslegerverlängerung

## Lifting capacities hydraulic extension

### Capacités de levage rallonge hydraulique

47 t 



360°

75%

#### 50 m Hauptausleger · main boom · flèche principale

Ausladung Radius Portée	Verlängerung · Extension · Rallonge 10,0 m						
	2,5°	9°	15°	22,5°	30°	40°	50°
m	t	t	t	t	t	t	t
14	7,5	7,5	-	-	-	-	-
16	6,8	6,8	6,8	6,8	6,8	-	-
18	6,2	6,2	6,2	6,2	6,2	6,2	6,2
20	5,7	5,7	5,7	5,7	5,7	5,7	5,7
22	5,2	5,2	5,2	5,2	5,2	5,2	5,2
24	4,8	4,8	4,8	4,8	4,8	4,8	4,8
26	4,5	4,5	4,5	4,5	4,5	4,5	4,5
28	4,1	4,1	4,1	4,1	4,1	4,1	4,1
30	3,8	3,8	3,8	3,8	3,8	3,8	3,8
32	3,5	3,5	3,5	3,5	3,5	3,5	3,5
34	3,2	3,2	3,2	3,1	3,1	3,1	3,1
36	3,0	3,0	3,0	2,8	2,8	2,8	-
38	2,7	2,7	2,7	2,6	2,6	2,6	-
40	2,4	2,5	2,5	2,4	2,4	2,4	-
42	2,2	2,3	2,3	2,1	2,1	-	-
44	2,0	2,1	2,1	2,0	2,0	-	-
46	1,6	1,7	1,8	1,9	1,9	-	-
48	1,1	1,2	1,3	1,3	-	-	-
50	-	-	-	-	-	-	-
52	-	-	-	-	-	-	-
54	-	-	-	-	-	-	-
56	-	-	-	-	-	-	-
58	-	-	-	-	-	-	-
60	-	-	-	-	-	-	-

#### 50 m Hauptausleger · main boom · flèche principale

Ausladung Radius Portée	Verlängerung · Extension · Rallonge 24,0 m						
	2,5°	9°	15°	22,5°	30°	40°	50°
m	t	t	t	t	t	t	t
14	-	-	-	-	-	-	-
16	-	-	-	-	-	-	-
18	4,1	4,1	-	-	-	-	-
20	3,7	3,7	3,7	-	-	-	-
22	3,5	3,5	3,5	-	-	-	-
24	3,5	3,5	3,5	2,8	-	-	-
26	3,3	3,3	3,3	2,7	2,7	-	-
28	3,2	3,2	3,2	2,5	2,5	2,3	-
30	3,0	3,0	3,0	2,5	2,5	2,2	1,9
32	2,9	2,8	2,8	2,3	2,3	2,1	1,9
34	2,8	2,6	2,6	2,2	2,2	2,0	1,9
36	2,6	2,4	2,4	2,1	2,1	2,0	1,9
38	2,4	2,3	2,3	2,0	2,0	1,9	1,8
40	2,2	2,1	2,1	1,9	1,9	1,8	1,8
42	2,0	2,0	2,0	1,8	1,8	1,7	1,7
44	1,8	1,8	1,8	1,7	1,7	1,6	1,6
46	1,7	1,7	1,7	1,5	1,5	1,4	-
48	1,6	1,6	1,6	1,3	1,3	1,2	-
50	1,4	1,4	1,4	1,2	1,2	1,2	-
52	1,3	1,3	1,3	1,2	1,2	1,1	-
54	1,2	1,2	1,2	1,1	1,1	1,0	-
56	1,2	1,1	1,1	1,0	1,0	-	-
58	0,9	1,0	1,0	0,9	0,9	-	-
60	-	-	-	0,9	0,9	-	-

#### 50 m Hauptausleger · main boom · flèche principale

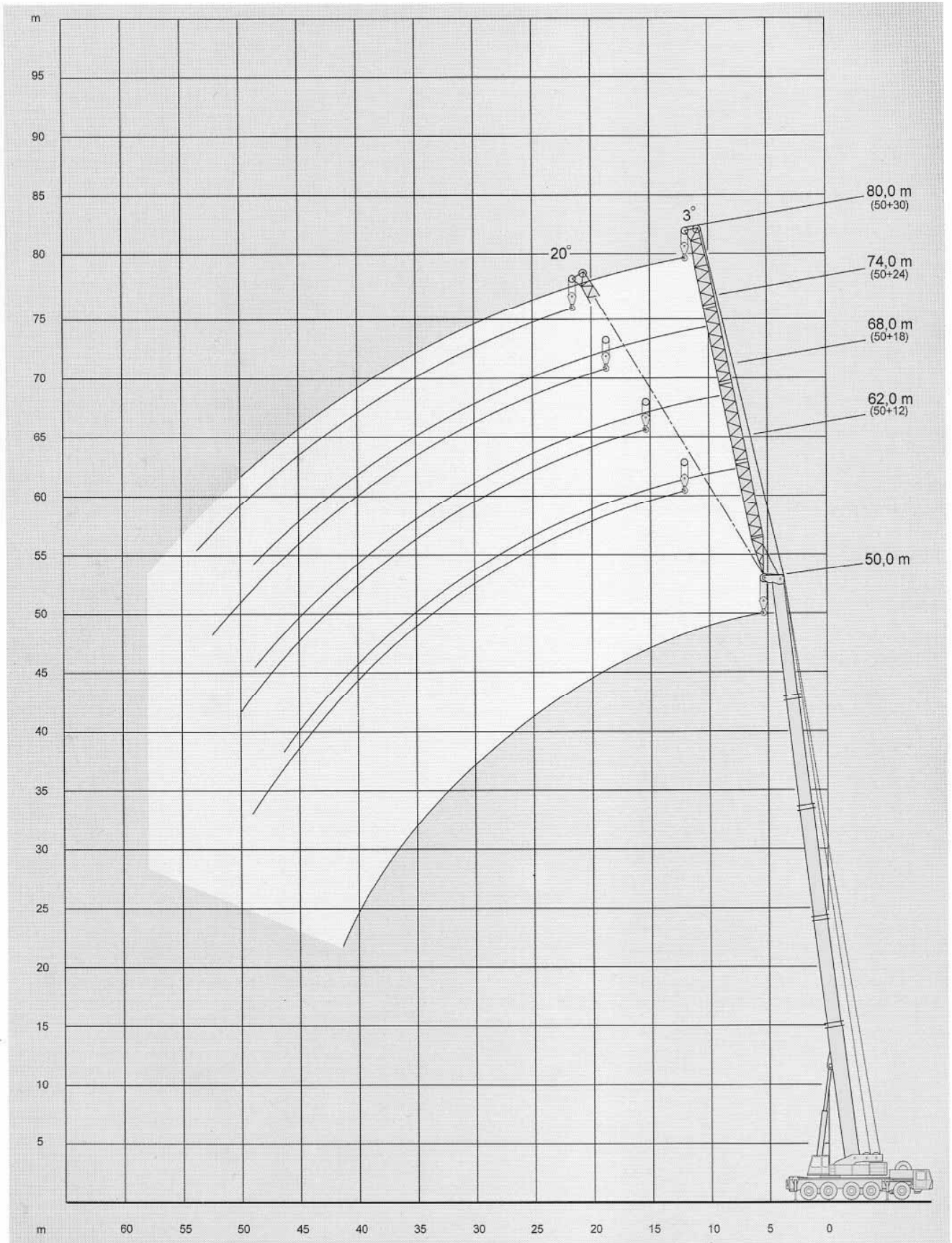
Ausladung Radius Portée	Verlängerung · Extension · Rallonge 17,0 m						
	2,5°	9°	15°	22,5°	30°	40°	50°
m	t	t	t	t	t	t	t
14	6,0	-	-	-	-	-	-
16	5,5	5,5	-	-	-	-	-
18	5,1	5,1	5,1	-	-	-	-
20	4,8	4,8	4,8	4,8	-	-	-
22	4,5	4,5	4,5	4,5	4,5	4,1	-
24	4,2	4,2	4,2	4,2	4,2	3,9	3,4
26	4,0	4,0	4,0	4,0	4,0	3,7	3,3
28	3,7	3,7	3,7	3,7	3,7	3,5	3,3
30	3,4	3,4	3,4	3,4	3,4	3,3	3,3
32	3,2	3,2	3,2	3,2	3,2	3,1	3,1
34	3,0	3,0	3,0	3,0	3,0	3,0	3,0
36	2,8	2,8	2,8	2,7	2,7	2,7	2,7
38	2,6	2,6	2,6	2,5	2,5	2,5	2,5
40	2,3	2,3	2,3	2,3	2,3	2,3	2,3
42	2,1	2,1	2,1	2,1	2,1	2,1	-
44	1,9	1,9	1,9	1,9	1,9	1,9	-
46	1,7	1,7	1,7	1,8	1,8	1,8	-
48	1,6	1,6	1,6	1,7	1,7	-	-
50	1,5	1,5	1,5	1,5	1,5	-	-
52	1,2	1,3	1,3	1,3	1,3	-	-
54	-	0,9	1,0	1,1	-	-	-

#### Bemerkungen · Remarks · Remarques

Tragfähigkeitswerte für andere Gegengewichtskombinationen und Hauptauslegerlängen auf Anfrage!  
Duties for other counterweight combinations and main boom lengths on request!  
Capacités de levage pour des combinaisons de contreponds et des longueurs de flèche principale différentes sur demande!



**Arbeitsbereiche starrer Hilfsausleger**  
**Working ranges fixed fly jib**  
**Portées fléchette fixe**





# Tragfähigkeiten starrer Hilfsausleger

## Lifting capacities fixed fly jib

### Capacités de levage fléchette fixe

47 t  360° 75%

50 m Hauptausleger · main boom · flèche principale

Ausladung Radius Portée	Starrer Hilfsausleger · Fixed fly jib · Fléchette fixe	
	12,0 m	18,0 m
	3°	3°
m	t	t
10	10,0	-
12	9,6	7,5
14	9,2	7,2
16	8,8	6,9
18	8,4	6,7
20	8,0	6,4
22	7,6	6,1
24	7,1	5,8
26	6,7	5,5
28	6,3	5,2
30	5,9	4,9
32	5,6	4,6
34	5,3	4,3
36	5,0	4,1
38	4,7	3,8
40	4,4	3,6
42	4,2	3,3
44	3,9	3,1
46	3,7	2,9
48	3,2	2,8
50	2,8	2,6
52	2,4	2,5
54	2,0	2,2
56	-	1,8
58	-	1,5

47 t  360° 85%

50 m Hauptausleger · main boom · flèche principale

Ausladung Radius Portée	Starrer Hilfsausleger · Fixed fly jib · Fléchette fixe	
	12,0 m	18,0 m
	3°	3°
m	t	t
10	11,0	-
12	10,8	8,5
14	10,4	8,1
16	9,9	7,8
18	9,5	7,6
20	9,0	7,2
22	8,6	6,9
24	8,0	6,6
26	7,6	6,2
28	7,1	5,9
30	6,7	5,5
32	6,3	5,2
34	6,0	4,9
36	5,6	4,6
38	5,3	4,3
40	5,0	4,1
42	4,7	3,7
44	4,4	3,5
46	4,2	3,3
48	3,6	3,2
50	3,2	2,9
52	2,7	2,8
54	2,2	2,4
56	-	2,0
58	-	1,7

27 t  360° 75%

50 m Hauptausleger · main boom · flèche principale

Ausladung Radius Portée	Starrer Hilfsausleger · Fixed fly jib · Fléchette fixe							
	12,0 m		18,0 m		24,0 m		30,0 m	
	3°	20°	3°	20°	3°	20°	3°	20°
	t	t	t	t	t	t	t	t
10	10,0	-	-	-	-	-	-	-
12	9,6	-	7,5	-	-	-	-	-
14	9,2	-	7,2	-	5,6	-	-	-
16	8,8	7,0	6,9	-	5,3	-	4,0	-
18	8,4	6,6	6,7	5,0	5,1	-	3,9	-
20	8,0	6,3	6,4	4,9	4,8	-	3,7	-
22	7,6	6,0	6,1	4,7	4,6	3,5	3,5	-
24	7,1	5,7	5,8	4,5	4,4	3,4	3,3	-
26	6,7	5,3	5,5	4,3	4,1	3,3	3,2	2,5
28	6,3	4,9	5,2	4,1	3,9	3,1	3,0	2,4
30	5,9	4,6	4,9	3,9	3,7	3,0	2,8	2,3
32	5,3	4,3	4,6	3,7	3,5	2,9	2,7	2,2
34	4,5	4,0	4,3	3,5	3,3	2,7	2,6	2,1
36	3,7	3,7	4,0	3,3	3,1	2,6	2,4	2,0
38	3,1	3,4	3,3	3,1	2,9	2,5	2,3	1,9
40	2,5	2,9	2,8	2,9	2,7	2,3	2,1	1,8
42	2,0	2,4	2,2	2,7	2,5	2,2	2,0	1,7
44	1,5	1,9	1,8	2,3	2,0	2,0	1,8	1,6
46	1,1	1,4	1,4	1,8	1,6	1,9	1,7	1,4
48	-	1,0	1,0	1,4	1,2	1,7	1,4	1,3
50	-	-	-	1,0	-	1,4	1,0	1,2
52	-	-	-	-	-	1,1	-	1,0
54	-	-	-	-	-	-	-	0,9
56	-	-	-	-	-	-	-	-
58	-	-	-	-	-	-	-	-

27 t  360° 85%

50 m Hauptausleger · main boom · flèche principale

Ausladung Radius Portée	Starrer Hilfsausleger · Fixed fly jib · Fléchette fixe							
	12,0 m		18,0 m		24,0 m		30,0 m	
	3°	20°	3°	20°	3°	20°	3°	20°
	t	t	t	t	t	t	t	t
10	11,0	-	-	-	-	-	-	-
12	10,8	-	8,5	-	-	-	-	-
14	10,4	-	8,1	-	6,3	-	-	-
16	9,9	7,9	7,8	-	6,0	-	4,5	-
18	9,5	7,5	7,6	5,7	5,8	-	4,4	-
20	9,0	7,1	7,2	5,5	5,4	-	4,2	-
22	8,6	6,8	6,9	5,3	5,2	4,0	4,0	-
24	8,0	6,5	6,6	5,1	5,0	3,8	3,7	-
26	7,6	6,0	6,2	4,9	4,6	3,7	3,6	2,8
28	7,1	5,5	5,9	4,6	4,4	3,5	3,4	2,7
30	6,7	5,2	5,5	4,4	4,2	3,4	3,2	2,6
32	6,0	4,9	5,2	4,2	4,0	3,3	3,1	2,5
34	5,1	4,5	4,9	3,9	3,7	3,1	2,9	2,3
36	4,2	4,2	4,5	3,7	3,5	3,0	2,7	2,2
38	3,5	3,8	3,7	3,5	3,3	2,8	2,5	2,1
40	2,8	3,3	3,2	3,3	3,1	2,6	2,3	2,0
42	2,2	2,7	2,4	3,1	2,8	2,4	2,2	1,9
44	1,7	2,1	2,0	2,5	2,2	2,2	2,0	1,8
46	1,2	1,5	1,5	2,0	1,8	2,1	1,9	1,5
48	-	1,1	1,1	1,5	1,3	1,9	1,5	1,4
50	-	-	-	1,1	-	1,5	1,1	1,3
52	-	-	-	-	-	1,2	-	1,1
54	-	-	-	-	-	-	-	1,0
56	-	-	-	-	-	-	-	-
58	-	-	-	-	-	-	-	-

6

# Anmerkungen zu den Tragfähigkeiten

## Notes to lifting capacity

### Conditions d'utilisation

Tragfähigkeiten überschreiten nicht 85%/75% der Kipplast. Tragfähigkeiten 75 % entsprechen DIN 15019.2 (Prüflast=1,25 x Hublast + 0,1 x Auslegereigengewicht, auf die Auslegerspitze reduziert).  
Das Gewicht der Unterflaschen, sowie die Lastaufnahmemittel, sind Bestandteile der Last und sind von den Tragfähigkeitsangaben abzuziehen.

Kranbetrieb zulässig bis:

Staudruck ..... 60 N/m<sup>2</sup>

Windgeschwindigkeit ..... 9,8 m/s

Weitere Angaben in der Bedienungsanleitung des Kranes.

Lifting capacities do not exceed 85%/75% of tipping load. 75 % ratings are in compliance with DIN 15019.2 (test load=1.25 x suspended load + 0.1 x dead weight of boom reduced to boom point).  
Weight of hook blocks and slings is part of the load, and is to be deducted from the capacity ratings.

Crane operation is permissible up to a

wind pressure of ..... 60 N/m<sup>2</sup>

wind speed of ..... 9.8 m/s

Consult operation manual for further details.

Les charges indiquées n'excèdent pas 85%/75% de la charge limite de basculement. Le tableau de charges 75 % est conforme à la norme DIN 15019.2 (charge d'essai=1,25 x charge suspendue + 0,1 x poids de la flèche réduit à la pointe de flèche).  
Les poids du crochet-moufle et de tous les accessoires d'élingage font partie de la charge et sont à déduire des charges indiquées.

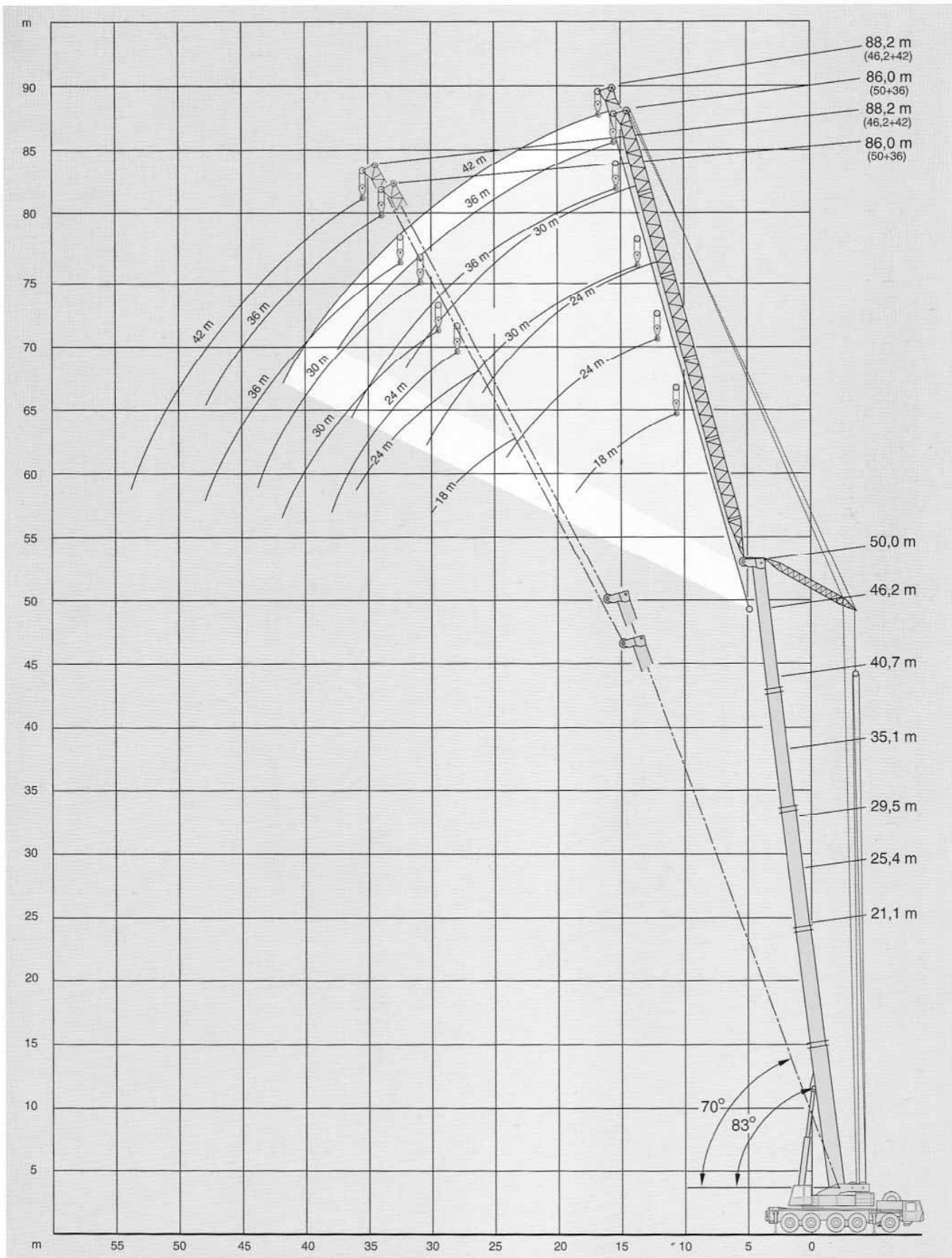
La grue peut travailler jusqu'à une

pression du vent de ..... 60 N/m<sup>2</sup>

vitesse du vent de ..... 9,8 m/s

Pour plus de détails consulter la notice d'utilisation de la grue.

**Arbeitsbereiche wippbarer Hilfsausleger, Hauptausleger 83° und 70°**  
**Working ranges luffing fly jib, main boom 83° and 70°**  
**Portées fléchette à volée variable, flèche principale 83° et 70°**



# Tragfähigkeiten wippbarer Hilfsausleger, Hauptausleger 83°

## Lifting capacities luffing fly jib, main boom 83°

### Capacités de levage fléchette à volée variable, flèche principale 83°

27 t 

 360°

75%

#### 21,1 m Hauptausleger · Main boom · Flèche principale

Ausladung Wippbarer Hilfsausleger · Luffing fly jib · Volée variable  
Radius

Portée	m	18,0	24,0	30,0	36,0	42,0
		t	t	t	t	t
8		31,0	-	-	-	-
9		30,5	-	-	-	-
10		30,0	24,0	-	-	-
12		24,2	22,0	17,0	-	-
14		20,0	20,5	16,0	11,3	-
16		16,8	18,3	15,0	10,8	-
18		12,6	15,8	13,8	10,2	-
20		-	13,7	12,9	9,5	-
22		-	11,6	11,8	8,9	-
24		-	-	11,0	8,3	-
26		-	-	10,0	7,8	-
28		-	-	8,0	7,3	-
30		-	-	-	6,8	-
32		-	-	-	6,3	-
34		-	-	-	5,7	-
36		-	-	-	-	-
38		-	-	-	-	-
40		-	-	-	-	-

#### 29,5 m Hauptausleger · Main boom · Flèche principale

Ausladung Wippbarer Hilfsausleger · Luffing fly jib · Volée variable  
Radius

Portée	m	18,0	24,0	30,0	36,0	42,0
		t	t	t	t	t
8		-	-	-	-	-
9		23,0	-	-	-	-
10		23,0	-	-	-	-
12		23,0	16,0	-	-	-
14		22,2	15,5	12,0	-	-
16		18,9	15,0	11,7	9,0	-
18		15,9	14,3	11,3	8,9	5,0
20		-	13,8	10,6	8,6	5,0
22		-	13,2	10,0	8,2	5,0
24		-	10,7	9,5	7,8	5,0
26		-	-	9,0	7,4	5,0
28		-	-	8,4	6,8	4,8
30		-	-	7,6	6,5	4,6
32		-	-	-	6,0	4,3
34		-	-	-	5,6	3,9
36		-	-	-	5,2	3,7
38		-	-	-	-	3,4
40		-	-	-	-	3,1

#### 25,4 m Hauptausleger · Main boom · Flèche principale

8		27,0	-	-	-	-
9		27,0	-	-	-	-
10		27,0	19,5	-	-	-
12		25,5	19,0	14,5	-	-
14		21,8	18,0	13,8	10,5	-
16		18,1	17,2	13,2	10,0	6,0
18		14,9	16,3	12,5	9,6	5,9
20		-	14,6	11,8	9,2	5,7
22		-	12,8	11,2	8,7	5,6
24		-	9,8	10,5	8,2	5,4
26		-	-	9,7	7,7	5,2
28		-	-	8,7	7,2	4,9
30		-	-	6,6	6,7	4,7
32		-	-	-	6,2	4,4
34		-	-	-	5,7	4,1
36		-	-	-	-	3,8
38		-	-	-	-	3,5
40		-	-	-	-	3,2
42		-	-	-	-	-

#### 35,1 m Hauptausleger · Main boom · Flèche principale

8		-	-	-	-	-
9		-	-	-	-	-
10		17,0	-	-	-	-
12		16,6	12,5	-	-	-
14		16,3	12,1	9,3	-	-
16		16,0	11,8	9,0	7,3	-
18		15,5	11,5	8,7	6,9	3,8
20		13,2	11,2	8,4	6,6	3,8
22		-	10,9	8,1	6,4	3,8
24		-	10,6	7,8	6,1	3,8
26		-	-	7,5	5,8	3,8
28		-	-	7,2	5,6	3,8
30		-	-	6,8	5,4	3,8
32		-	-	-	5,1	3,8
34		-	-	-	4,9	3,5
36		-	-	-	4,6	3,3
38		-	-	-	-	3,1
40		-	-	-	-	2,8
42		-	-	-	-	2,5



**40,7 m Hauptausleger · Main boom · Flèche principale**

Ausladung Radius Portée	Wippbarer Hilfsausleger · Luffing fly jib · Volée variable					
	m	18,0	24,0	30,0	36,0	42,0
		t	t	t	t	t
9		-	-	-	-	-
10		-	-	-	-	-
12		12,3	9,4	-	-	-
14		11,7	9,1	7,3	-	-
16		11,3	8,8	7,1	5,2	-
18		10,9	8,5	6,8	5,0	2,5
20		10,5	8,2	6,6	4,9	2,5
22		-	8,0	6,4	4,7	2,5
24		-	7,8	6,3	4,6	2,5
26		-	7,6	6,1	4,5	2,5
28		-	-	5,9	4,4	2,5
30		-	-	5,8	4,3	2,5
32		-	-	5,7	4,1	2,5
34		-	-	-	4,0	2,5
36		-	-	-	3,9	2,5
38		-	-	-	-	2,5
40		-	-	-	-	2,5
42		-	-	-	-	2,5

**50,0 m Hauptausleger · Main boom · Flèche principale**

Ausladung Radius Portée	Wippbarer Hilfsausleger · Luffing fly jib · Volée variable					
	m	18,0	24,0	30,0	36,0	42,0
		t	t	t	t	t
9		-	-	-	-	-
10		-	-	-	-	-
12		-	-	-	-	-
14		-	5,1	-	-	-
16		-	5,1	3,5	-	-
18		-	5,1	3,5	1,0	-
20		-	5,1	3,5	1,0	-
22		-	5,1	3,5	1,0	-
24		-	5,1	3,5	1,0	-
26		-	4,9	3,5	1,0	-
28		-	-	3,5	1,0	-
30		-	-	3,5	1,0	-
32		-	-	3,5	1,0	-
34		-	-	-	1,0	-
36		-	-	-	1,0	-
38		-	-	-	1,0	-
40		-	-	-	-	-
42		-	-	-	-	-

**46,2 m Hauptausleger · Main boom · Flèche principale**

12	10,0	-	-	-	-
14	9,5	7,2	-	-	-
16	9,0	7,0	5,0	-	-
18	8,7	6,9	5,0	2,5	-
20	8,3	6,8	5,0	2,5	1,0
22	-	6,6	5,0	2,5	1,0
24	-	6,5	4,9	2,5	1,0
26	-	6,4	4,8	2,5	1,0
28	-	-	4,7	2,5	1,0
30	-	-	4,5	2,5	1,0
32	-	-	4,4	2,5	1,0
34	-	-	-	2,5	1,0
36	-	-	-	2,5	1,0
38	-	-	-	2,5	1,0
40	-	-	-	-	1,0
42	-	-	-	-	1,0
44	-	-	-	-	-
46	-	-	-	-	-
48	-	-	-	-	-

# Tragfähigkeiten wippbarer Hilfsausleger, Hauptausleger 70° Lifting capacities luffing fly jib, main boom 70° Capacités de levage fléchette à volée variable, flèche principale 70°

27 t

360°

75%

21,1 m Hauptausleger · Main boom · Flèche principale						
Ausladung Wippbarer Hilfsausleger · Luffing fly jib · Volée variable						
Radius						
Portée	m	18,0	24,0	30,0	36,0	42,0
m		t	t	t	t	t
16		20,9	-	-	-	-
18		17,9	-	-	-	-
20		15,7	15,5	-	-	-
22		13,9	13,7	11,8	-	-
24		-	12,3	11,0	-	-
26		-	11,1	10,0	7,7	-
28		-	10,1	9,2	7,2	-
30		-	-	8,7	6,7	-
32		-	-	8,3	6,2	-
34		-	-	7,7	5,7	-
36		-	-	-	5,6	-
38		-	-	-	5,5	-
40		-	-	-	-	-
42		-	-	-	-	-
44		-	-	-	-	-

35,1 m Hauptausleger · Main boom · Flèche principale						
Ausladung Wippbarer Hilfsausleger · Luffing fly jib · Volée variable						
Radius						
Portée	m	18,0	24,0	30,0	36,0	42,0
m		t	t	t	t	t
22		12,8	-	-	-	-
24		11,4	-	-	-	-
26		10,3	10,1	-	-	-
28		-	9,2	7,2	-	-
30		-	8,4	6,8	5,4	-
32		-	7,7	6,7	5,1	-
34		-	-	6,5	4,9	3,5
36		-	-	6,3	4,6	3,3
38		-	-	6,0	4,4	3,1
40		-	-	-	4,2	2,8
42		-	-	-	4,1	2,5
44		-	-	-	3,9	2,4
46		-	-	-	-	2,3
48		-	-	-	-	2,2
50		-	-	-	-	2,1

25,4 m Hauptausleger · Main boom · Flèche principale						
18		17,3	-	-	-	-
20		15,1	14,9	-	-	-
22		13,4	13,2	-	-	-
24		12,0	11,8	10,5	-	-
26		-	10,6	9,7	7,7	-
28		-	9,7	9,0	7,2	-
30		-	8,9	8,3	6,7	4,7
32		-	-	7,9	6,2	4,4
34		-	-	7,3	5,7	4,1
36		-	-	-	5,6	3,8
38		-	-	-	5,5	3,5
40		-	-	-	5,3	3,2
42		-	-	-	-	3,1
44		-	-	-	-	2,9
46		-	-	-	-	2,8

40,7 m Hauptausleger · Main boom · Flèche principale						
24			10,0	-	-	-
26			9,6	7,6	-	-
28			8,8	7,3	-	-
30			-	7,2	5,8	-
32			-	7,1	5,7	4,1
34			-	6,7	5,6	4,0
36			-	-	5,5	3,9
38			-	-	5,4	3,8
40			-	-	5,2	3,6
42			-	-	-	3,4
44			-	-	-	3,3
46			-	-	-	3,2
48			-	-	-	2,0
50			-	-	-	1,9
52			-	-	-	1,9

29,5 m Hauptausleger · Main boom · Flèche principale						
20		14,3	-	-	-	-
22		12,6	12,4	-	-	-
24		11,3	11,1	-	-	-
26		-	10,0	9,0	-	-
28		-	9,1	8,4	6,4	-
30		-	8,3	7,8	6,0	-
32		-	-	7,4	5,8	4,3
34		-	-	6,8	5,5	3,9
36		-	-	6,3	5,3	3,7
38		-	-	-	4,9	3,4
40		-	-	-	4,9	3,1
42		-	-	-	4,7	2,9
44		-	-	-	-	2,7
46		-	-	-	-	2,6
48		-	-	-	-	2,5

46,2 m Hauptausleger · Main boom · Flèche principale						
26			6,0	-	-	-
28			6,0	-	-	-
30			6,0	5,8	-	-
32			-	5,8	4,4	-
34			-	5,8	4,4	2,2
36			-	5,7	4,3	2,2
38			-	-	4,3	2,2
40			-	-	4,2	2,2
42			-	-	4,1	2,2
44			-	-	-	2,2
46			-	-	-	2,2
48			-	-	-	2,2
50			-	-	-	1,0
52			-	-	-	1,0
54			-	-	-	1,0

21,1 m Hauptausleger · Main boom · Flèche principale						
16		20,9	-	-	-	-
18		17,9	-	-	-	-
20		15,7	15,5	-	-	-
22		13,9	13,7	11,8	-	-
24		-	12,3	11,0	-	-
26		-	11,1	10,0	7,7	-
28		-	10,1	9,2	7,2	-
30		-	-	8,7	6,7	-
32		-	-	8,3	6,2	-
34		-	-	7,7	5,7	-
36		-	-	-	5,6	-
38		-	-	-	5,5	-
40		-	-	-	-	-
42		-	-	-	-	-
44		-	-	-	-	-

50,0 m Hauptausleger · Main boom · Flèche principale						
30			4,2	-	-	-
32			4,0	2,6	-	-
34			3,9	2,6	-	-
36			3,8	2,6	-	-
38			3,8	2,6	1,0	-
40			-	2,6	1,0	-
42			-	2,6	1,0	-
44			-	2,6	1,0	-
46			-	-	1,0	-
48			-	-	1,0	-

7

# Technische Beschreibung

## Unterwagen

<b>Demag Kranfahrgestell</b>	Antrieb/Lenkung 10 x 8 x 8
<b>Rahmen</b>	Geschlossenes Kastenprofil mit integrierten Abstützkästen aus hochfestem Feinkornbaustahl.
<b>Abstützung</b>	4-Punkt-Abstützung, hydraulisch horizontal und vertikal auszufahrende Abstützungen.
<b>Motor</b>	Wassergekühlter 8-Zyl.-Daimler-Benz OM 442 LA, mit Abgasturboaufladung und Ladeluftkühlung. Leistung nach DIN 70020: 320 kW (435 PS) bei 2100 U/min, max. Drehmoment 1800 Nm bei 1100-1600 U/min, Euro 1. Inhalt des Kraftstoffbehälters: 500 l.
<b>Getriebe</b>	ZF-Transmatik, 16 Vorwärtsgänge, einschl. Geländestufe, 2 Rückwärtsgänge.
<b>Achsen</b>	Achsen 1, 2, 4 und 5: Planetenachsen, lenkbar – Achse 3: Starrachse, nicht angetrieben, Achsen 1, 2, 4 und 5 mit Differentialsperren.
<b>Federung</b>	Hydropneumatische Federung aller Achsen, alle Achsen hydraulisch blockierbar.
<b>Bereifung</b>	10fach 16.00 R 25 auf Felge 11.00-25/1,7, Straßenprofil, alle Achsen einfachbereift.
<b>Lenkung</b>	ZF 2-Kreis-Hydro-Halblocklenkung.
<b>Unabhängige Hinterachslenkung (Hundegang)</b>	Achsen 4 und 5 unabhängig von Achsen 1 und 2 lenkbar. Die 3. Achse kann hydraulisch angehoben werden.
<b>Bremsen</b>	Betriebsbremse: 2-Kreis-Druckluft-Bremsanlage auf alle Räder wirkend; Feststellbremse: Federspeicherbremse; Dauerbremse: Hydraulischer Retarder, im Getriebe integriert. Betriebsspannung 24 V Gleichstrom.
<b>Elektr. Anlage</b>	Elastisch gelagerte Kabine aus Stahlblech, Fahrer- und Beifahrersitz.
<b>Fahrerkabine</b>	

## Oberwagen

<b>Motor</b>	Wassergekühlter 6-Zylinder-Reihenmotor Daimler-Benz OM 366 A, Leistung nach DIN 70020; 121 kW (165 PS) bei 2300 U/min, max. Drehmoment 560 Nm bei 1400 U/min, Inhalt des Kraftstoffbehälters: 280 l.
<b>Hydraulikanlage</b>	2 leistungsgeregelte Axialkolben-Verstellpumpen eine Konstantpumpe für 3 hydraulische Arbeitskreise und 3 gleichzeitige Arbeitsbewegungen, eine Konstantpumpe für die Niederdruck-Servosteuerung.
<b>Hubwerk</b>	Axialkolben-Konstantmotor, Hubwerkstrommel mit integriertem Planetengetriebe und federbelasteter Haltebremse.
<b>Drehwerk</b>	Axialkolbenmotor mit Planetengetriebe, Fußbremse und federbelasteter Haltebremse.
<b>Wippwerk</b>	Differentialzylinder mit vorgesteuertem Senkbremventil.
<b>Krankabine</b>	Großräumige Ganzstahl-Komfortkabine mit Schiebetür und großem ausstellbarem Frontfenster, Dachfenster mit Panzerglas, Betätigungs- und Kontrollinstrumente für alle Kranfunktionen, Arbeitsscheinwerfer. Motorunabhängige und motorabhängige Warmwasserheizung mit Motorvorwärmung und Zeitschaltuhr für 7 Tage programmierbar; thermostat-geregelt. Scheibenwischer mit Intervallschaltung und Scheibenwaschanlage.
<b>Hauptausleger</b>	Grundkasten und 4 Teleskope aus Feinkornbaustahl, unter Teillast teleskopierbar, beulsteifer Demag-Ovaloidquerschnitt.
<b>Gegengewicht</b>	27 t teilbar in 4,4 t, 6,6 t und 2 x 8 t.
<b>Sicherheitseinrichtungen</b>	Elektronischer Lastmomentbegrenzer, Druckbegrenzungsventile, Rohrbruchsicherungen.
<b>Hydro-Servo Steuerung</b>	Über selbstzentrierende Steuerhebel.

## Zusatzrüstung

<b>Antrieb/Lenkung 10 x 6 x 8</b>	Achse 1: nicht angetrieben.
<b>II. Hubwerk</b>	Axialkolben-Konstantmotor, Hubwerkstrommel mit integriertem Planetengetriebe und federbelasteter Haltebremse.
<b>Zusatzgegengewicht</b>	20 t Zusatzgegengewicht, bestehend aus 2 x 10 t, Breite im angebauten Zustand: 5,0 m. Anbau ohne Hilfskran.
<b>Hauptauslegerverlängerung</b>	Seitlich klappbar, 2teilige Gitterspitze von 10 m auf 17 m Länge (18-31 m) teleskopierbar. Einstellbereich 0°, 20° und 40°.
<b>Hydraulische Hauptauslegerverlängerung</b>	Grundlänge 10 m, hydraulisch auf 17 m bzw. 24 m verstellbar. Hydraulische Neigungsverstellung 2,5°-50°. Zum Transport kann die hydraulische Hauptauslegerverlängerung seitlich am Grundauleger angeklappt werden. Auf Kundenwunsch hydraulisch schwenkbar. Steuerung erfolgt über ein Tableau.
<b>Starrer Hilfsausleger</b>	Fest abgespannte Gitterspitze aus Teilen des wippbaren Hilfsauslegers von 12 m, 18 m, 24 m und 30 m Länge. Einstellbereich 3° und 20°.
<b>Wippbarer Hilfsausleger</b>	18-42 m mit Wippstütze, Abspannseilen und elektr. Installation. Sicherheitseinrichtung (für den Einsatz des wippbaren Hilfsauslegers ist das II. Hubwerk erforderlich).
<b>Schwerlasteinrichtung</b>	Anbauteile für Traglasten über 100 t.
<b>Hallenausleger (HL)</b>	Sonder-Ausleger 10,0-16,2 m für besondere Einsätze in Hallen.
<b>Gegengewicht (HL)</b>	Sondergegengewicht 40 t für Hallenausleger (HL).

# Technical description

## Carrier

<b>Demag carrier</b>	10 x 8 x 8 drive/steering.
<b>Frame</b>	Monobox main frame with outrigger boxes integral, of high strength fine-grain structural steel.
<b>Outriggers</b>	4-point outrigger system, hydraulic horizontal extension and vertical jacking cylinders.
<b>Engine</b>	Daimler-Benz OM 442 LA water-cooled 8-cylinder diesel engine with turbocharger and intercooler. Output to DIN 70020: 320 kW (435 HP) at 2100 rpm, max. torque: 1800 Nm at 1100-1600 rpm, Euro 1. Fuel tank capacity: 500 l.
<b>Transmission</b>	ZF-Transmatik, 16 speeds forward, 2 reverse, incl. off-road range.
<b>Axles</b>	Axles 1, 2, 4 and 5 planetary steer; axle 3: rigid, non-drive; axles 1, 2, 4 and 5 with differential lock-out control.
<b>Suspension</b>	All axles hydro-pneumatically suspended and hydraulically blockable.
<b>Wheels and tyres</b>	10 disk-type wheels 11.00-25/1.7 fitted with 16.00 R 25 tyres, on-road tread, all axles single-wheeled.
<b>Steering</b>	ZF dual-circuit semiblock mechanical steering with hydraulic booster.
<b>Independent rear axle steering (crab steer)</b>	Steering of 4th and 5th axles independent of 1st and 2nd axles. 3rd axle can be raised hydraulically.
<b>Brakes</b>	Service brake: dual line air-operated braking system, acting on all wheels; parking brake: spring-loaded type; sustained-action brake: hydraulic retarder, integral with transmission.
<b>Electrical equipment</b>	24-volt d.c. system.
<b>Cab</b>	Rubber-mounted two-man steel cab.

## Superstructure

<b>Engine</b>	Daimler-Benz OM 366 A water-cooled 6-cylinder in-line diesel engine. Output to DIN 70020: 121 kW (165 HP) at 2300 rpm, max. torque 560 Nm at 1400 rpm. Fuel tank capacity: 280 l.
<b>Hydraulic system</b>	Two variable-displacement axial piston pumps with automatic power control and one fixed-displacement pump, which permit three hydraulic working circuits and three simultaneous crane motions; one fixed-displacement pump for low-pressure servo control.
<b>Hoist</b>	Fixed-displacement axial-piston motor, hoist drum with planetary reduction integral and spring-loaded holding brake.
<b>Slew unit</b>	Axial-piston motor with planetary reduction, foot-applied brake and spring-loaded holding brake.
<b>Boom elevation</b>	Differential cylinder with pilot-controlled lowering brake valve.
<b>Crane cab</b>	Spacious all-steel comfortable cab with sliding door, large folding-out windscreen, armoured glass on top of cab, controls and instrumentation for all crane movements, working light. Water-type heater, operation self-contained or engine-dependent, with engine preheating and 7-day programmable timer, thermostat-controlled. Windscreen washer and intermittent-control wiper.
<b>Main boom</b>	Boom base and 4 telescopic sections, of fine-grain structural steel, telescoping under partial load, torsion-resistant Demag ovaloid cross-section.
<b>Counterweight</b>	27 t in sections of 4.4 t, 6.6 t and 2 x 8 t.
<b>Safety devices</b>	Electronic safe load indicator, pressure relief and safety holding valves.
<b>Hydraulic servo control</b>	By self-centering control levers.

## Optional equipment

<b>10x6x8 drive/steering</b>	Axle 1: non-drive.
<b>Hoist II</b>	Fixed-displacement axial-piston motor, hoist drum with planetary reduction integral and spring-loaded holding brake.
<b>Additional counterweight</b>	20 t additional counterweight, comprising of 2 x 10 t, overall width when mounted: 5.0 m. Mounts without auxiliary crane.
<b>Lattice extension</b>	Side-folding, 2-part, extendible from 10-17 m (18-31 m); 0°, 20° and 40° offset.
<b>Hydraulic extension</b>	Basic length 10 m, hydraulically extendible to 17 m or 24 m. Hydraulic angle variation 2.5°-50°.
<b>Fixed fly jib</b>	Stows alongside boom base for transportation. Hydraulic installation by remote control is optional. Fixed lattice fly jib 12 m, 18 m, 24 m, and 30 m long, using components of the luffing fly jib. 3° and 20° offset.
<b>Luffing fly jib</b>	18-42 m long with luffing mast, pendant ropes, electrical equipment, and safety devices (2nd hoist drum is required when using the luffing fly jib).
<b>Heavy-lift attachment</b>	Necessary for loads over 100 t.
<b>Workshop boom (HL)</b>	Special boom 10.0-16.2 m for jobs inside buildings.
<b>Counterweight (HL)</b>	Special counterweight 40 t for workshop boom (HL).