



- in bedrijf
- en service
- in service
- in Betrieb
- in servizio



- buiten bedrijf
- hors service
- out of service
- außer Betrieb
- fuori servizio



- hijsen
- levage
- hoisting
- heben
- sollevamento



- loopkatrijden
- chariotage
- jib trolleying
- Katzfahren
- traslazione carrello



- zwenken
- orientation
- slewing
- Schwenken
- rotazione



- spanning
- tension
- voltage
- spannung
- tensione



- gewicht zonder ballast
- poids propre sans lest
- weight without ballast
- gewicht ohne Ballast
- peso senza zavorra



- lengte
- longueur
- length
- länge
- lunghezza



- spoor
- translation
- rail
- Kranfahren
- carreggiata



- vermogen
- puissance
- power
- leistung
- potenza



- micro snelheid
- vitesse
- speed
- Geschwindigkeit
- velocità



- 2^e snelheid
- 2^e vitesse
- 2^e speed
- 2^e Geschwindigkeit
- 2^e velocità



- 3^e snelheid
- 3^e vitesse
- 3^e speed
- 3^e Geschwindigkeit
- 3^e velocità



- maximale hoekdruk
- réactions
- reactions
- Eckdrücke : 10 kN = 1t
- press. angolare massima



- enkel inschering zonder hijsblok
- simple mouflage sans moufle
- 2 fall reeving without housingblock
- 2 Fach Einscherung ohne Hakenflasche
- passaggio semplice senza paranca
- solamente elevación sin polea



- enkel inschering met hijsblok
- simple mouflage avec moufle
- 2 fall reeving with housingblock
- 2 Fach Einscherung mit Hakenflasche
- passaggio semplice con paranca
- solamente elevación con polea



- dubbel inschering
- double mouflage
- 4 fall reeving
- 4 Fach Einscherung
- passaggio doppio
- elevación doble



- minimum generator vermogen
- minimum puissance generateur
- minimum generator power
- minimum leistung generator
- minimo potenza generatore

Konform richtlijn 2000/14/EG betreffende geluidsemissie van materieel voor gebruik buitenshuis en wijzigingen. - également conforme aux dispositions de la directive "émission sonores des équipements utilisés à l'extérieur des bâtiments" 2000/14/CE et aux législations la transposant. - Requirements of directive 2000/14/CE "noise emission in the environment by equipment for use outdoors, as amended. - Bestimmung der Richtlinie "Lärmübertragung des ausserhalb der Gebäude benutzten Ausrüstungen" 2000/14/EG und den gesetzlichen Vorschriften.

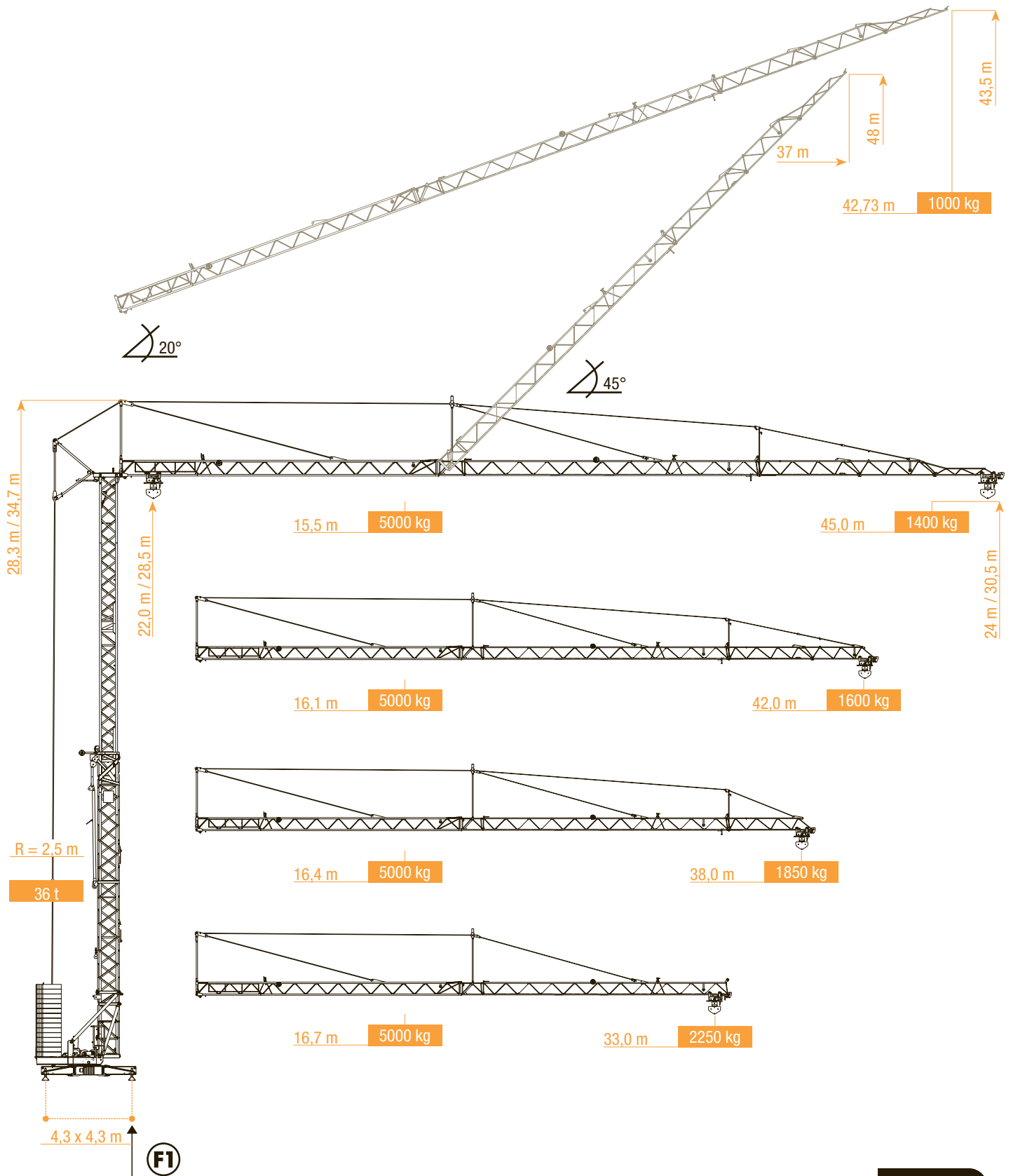


ARCOMET

Industrieweg 139 - 3583 Paal-Beringen - BELGIUM - T +32 (0)11 450 950 - EMAIL arcomet@arcomet.com - www.arcomet.com

Snelmontagekraan
 Grue à montage rapide
 Schnelleinsatzkran
 Self erecting crane

A 45 Eco city



ARCOMET

www.arcomet.com

LASTENTABEL - COURBES DE CHARGES - LOAD CURVES - LASTKURVEN - CURVE DI CARICO - CURVAS DE CARGAS



m	2,20 - 15,5	16	19	22	25	28	31	33	36	38	42	45
kg	5000	4830	3940	3320	2855	2500	2210	2050	1845	1730	1530	1400

m	2,20 - 16,1	17	19	22	25	28	31	33	36	38	42
kg	5000	4686	4115	3465	2980	2610	2310	2145	1930	1810	1600

m	2,20 - 16,4	17	19	22	25	28	31	33	36	38
kg	5000	4785	4200	3535	3045	2665	2365	2195	1975	1850

m	2,20 - 16,7	19	22	25	28	31	33
kg	5000	4300	3625	3120	2735	2424	2250



m	2,20 - 28,25	30	32	34	36	38	42	45
kg	2500	2330	2165	2020	1890	1770	1575	1450

HOEKDRUKKEN - RÉACTIONS - REACTIONS - ECKDRÜCKE - REAZIONI - REACCIONES



m	45	303	kN
	42	301	
	38	290	
	33	280	

m	45	236	kN
	42	226	
	38	213	
	33	193	

kg	18 200
----	--------

AANDRIJVINGEN - MÉCHANISMES - MECHANISMS - ANTRIEBE - MECCANISMI - MECANISMOS



		max. 2500 kg		
m/min	0 → 30	0 → 36	0 → 60	
kg	2500	2000	1400	
kW	15	15	15	

		max. 5000 kg		
m/min	0 → 15	0 → 18	0 → 30	
kg	5000	4000	2800	
kW	15	15	15	

kg	2000	2500	
m/min	0 → 60	0 → 30	7,5 Kw

kg	4000	5000	
m/min	0 → 60	0 → 30	7,5 Kw

tr/min	0 - 0,8	5,5 kW
--------	---------	--------

tr/min	0 - 0,8	5,5 kW
--------	---------	--------

m/min	25	2x1,5 kW
-------	----	----------

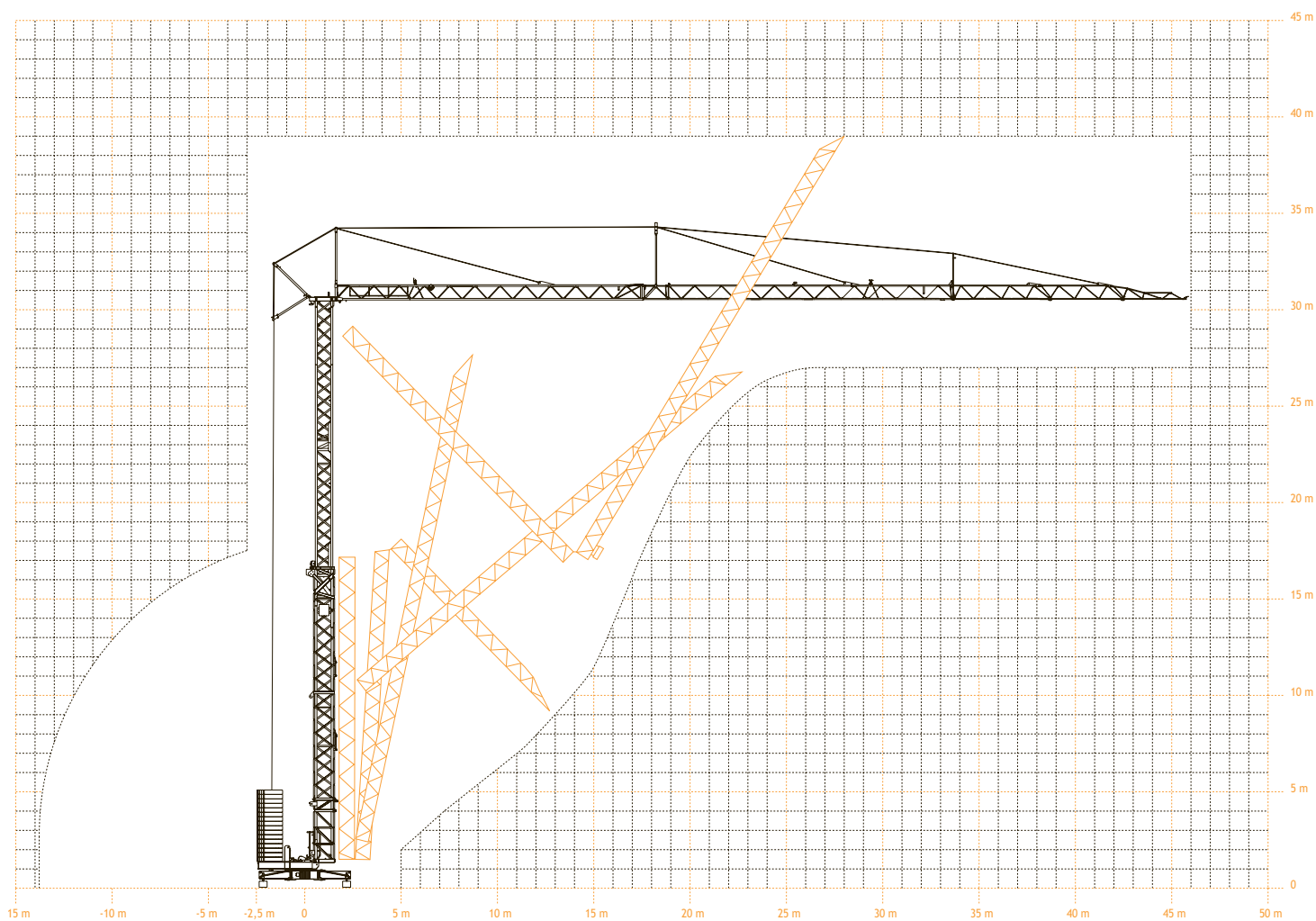
m/min	25	2x1,5 kW
-------	----	----------

max	22 kVA
-----	--------

	400V / 50Hz / 32A
--	-------------------

Gen	35 kVA
-----	--------

VEREISTE MONTAGERUIMTE - ENCOMBREMENT AU MONTAGE - SPACE REQUIREMENT - ABMESSUNGEN - SPAZIO NECESSARIO PER IL MONTAGGIO



TRANSPORT

