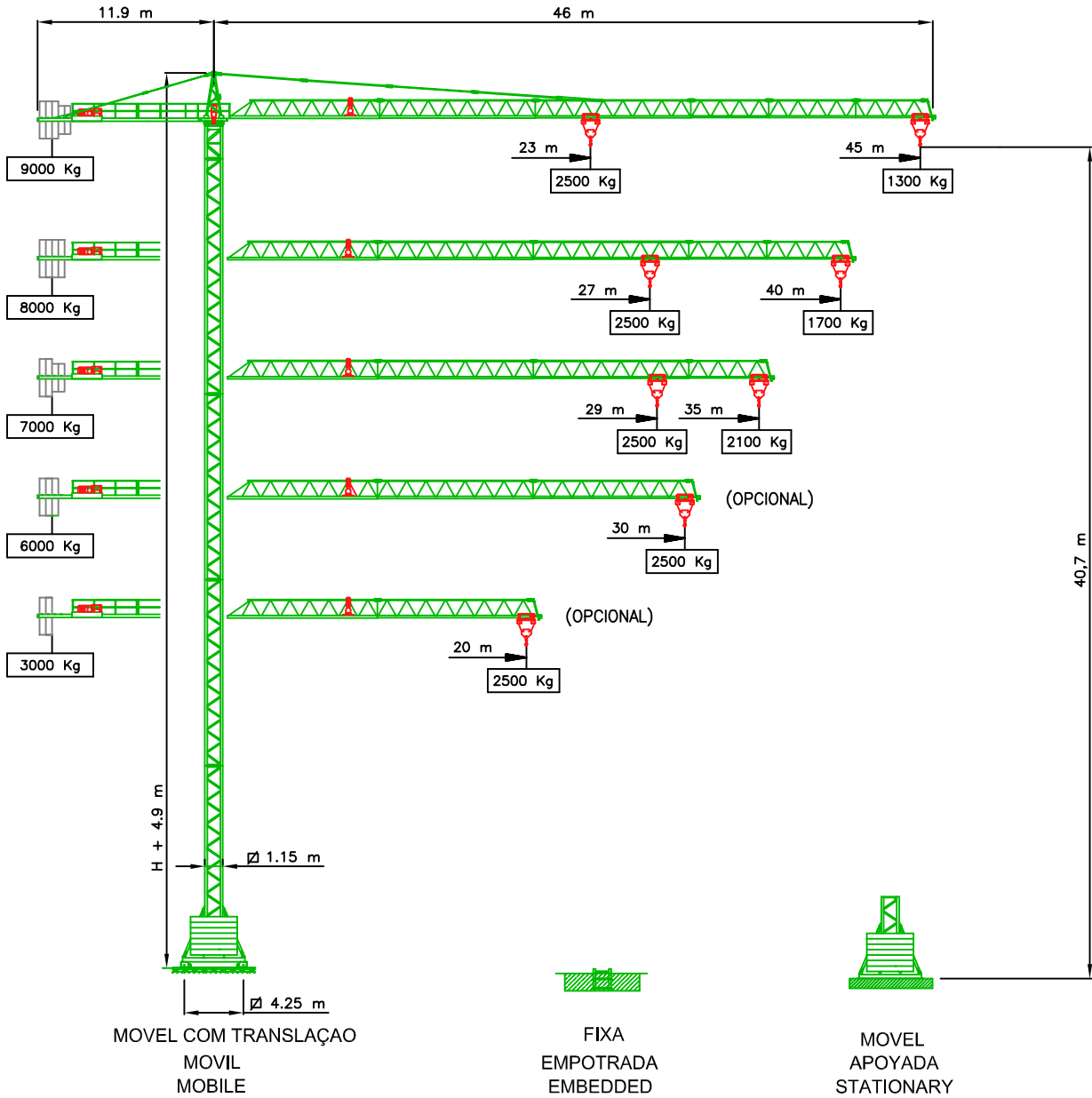


GUINDASTES DE TORRE - TOWER CRANE - GRÚA TORRE



MECANISMOS - MECHANISM - MECANISMOS

	4/16/19 Kw	2500	2500	1250 Kg
	H > 28 m	7.5	36	72 m/min
	4/10.5/10.5 Kw	2500	2500	1250 Kg
	H < 28 m	5.5	26	52 m/min

	1/1.8 Kw	24/29 m/min
	4.5 Kw	0 - 0.8 r.p.m
	2 x 3 Kw	23 m/min

ALCANÇE E CAPACIDADE DE CARGA - RADIUS AND CAPACITY - ALCANCES Y CARGAS

SERIE 45
M-4513

De acordo com / According to / De acuerdo con
UNE 58-101-92
DIN 15018 H1 B3
84/534/CEE y 87/405/CEE
89/392/CEE y 91/368/CEE

m	23	25	30	35	40	42	45
Kg	2500	2250	2000	1800	1650	1400	1300

LANÇA 45 M

m	27	30	32	35	38	40
Kg	2500	2250	2100	1950	1800	1700

LANÇA 40 M

m	29	31	33	35
Kg	2500	2400	2250	2100

LANÇA 35 M

m	30
Kg	2500

LANÇA 30 M

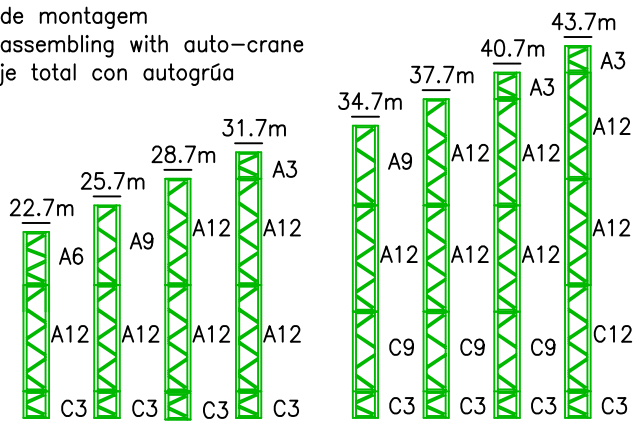
RECURSOS - CHARACTERISTICS - CARACTERISTICAS

MOVEL STATIONARY APOYADA	Pesos do guindaste Weight of crane Peso de la grúa (*) 22.5 Tn (*) 25.5 Tn	Altura de montagem Height under hook Altura bajo gancho H = 31.7 m (*) H = 43.7 m	Lastro Base ballast Lastre de base 44.8 Tn (*) 61.6 Tn	Reacções maxims - Maximum reaction	
				Em serviço In service En servicio 31.0 Tn (*) 40.5 Tn	Fora do serviço Out of service Fuera de servicio 32.0 Tn (*) 56.0 Tn
FIXA EMBEDDED EMPOTRADA	Pesos do guindaste Weight of crane Peso de la grúa (*) 22.5 Tn (*) 25.5 Tn	Altura de montagem Height under hook Altura bajo gancho H = 28 m (*) H = 40 m	Lastro Base ballast Lastre de base - -	Reacções maxims - Maximum reaction	
				Rx=1.450Kg Ry=26.435Kg Mz= 67.758Kgm (*) Rx=6.668Kg Ry=29.935Kg Mz=136.598Kgm	

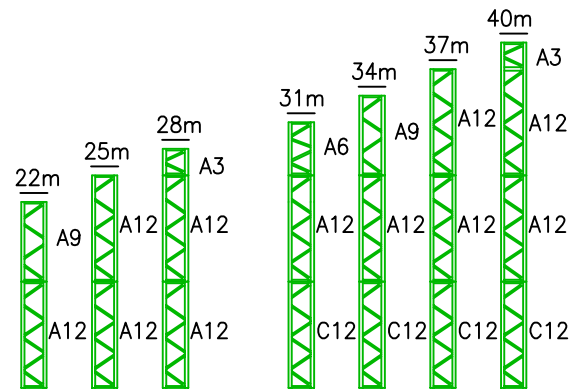
(*) SÉRIE ALTA - (*) HIGH SERIES - (*) SERIE ALTA

ALTURAS SEM CINTA - HEIGHTS WITHOUT BRACING - ALTURAS SIN ARRIOSTRAR

Total de montagem
Total assembling with auto-crane
Montaje total con autogrúa



Normal-Standard-Normal Alta-High-Alta
MÓVEL/APOIADO-TRAVELLING/STATIONARY-MÓVIL/APOYADA



Normal-Standard-Normal Alta-High-Alta
CONSTRUIDO - EMBEDDED - EMPOTRADA

Salvo modificação da construação
Subject to modification without previous warning
Reservado el derecho a modificaciones sin previo aviso

Tensão-Mains supply-Red: 440V 60Hz
Potencia total-Power-Potencia: 30 KVA

metalbo

GRÚAS METALBO

Autovía de Logroño Km 17,5, sector 16, pol. 4
50298 Pinseque - Zaragoza (España)

Delegação:

<http://www.gruasmetalbo.com>
Telefono: 00 34 976 65 65 86
Fax: 00 34 976 65 19 33