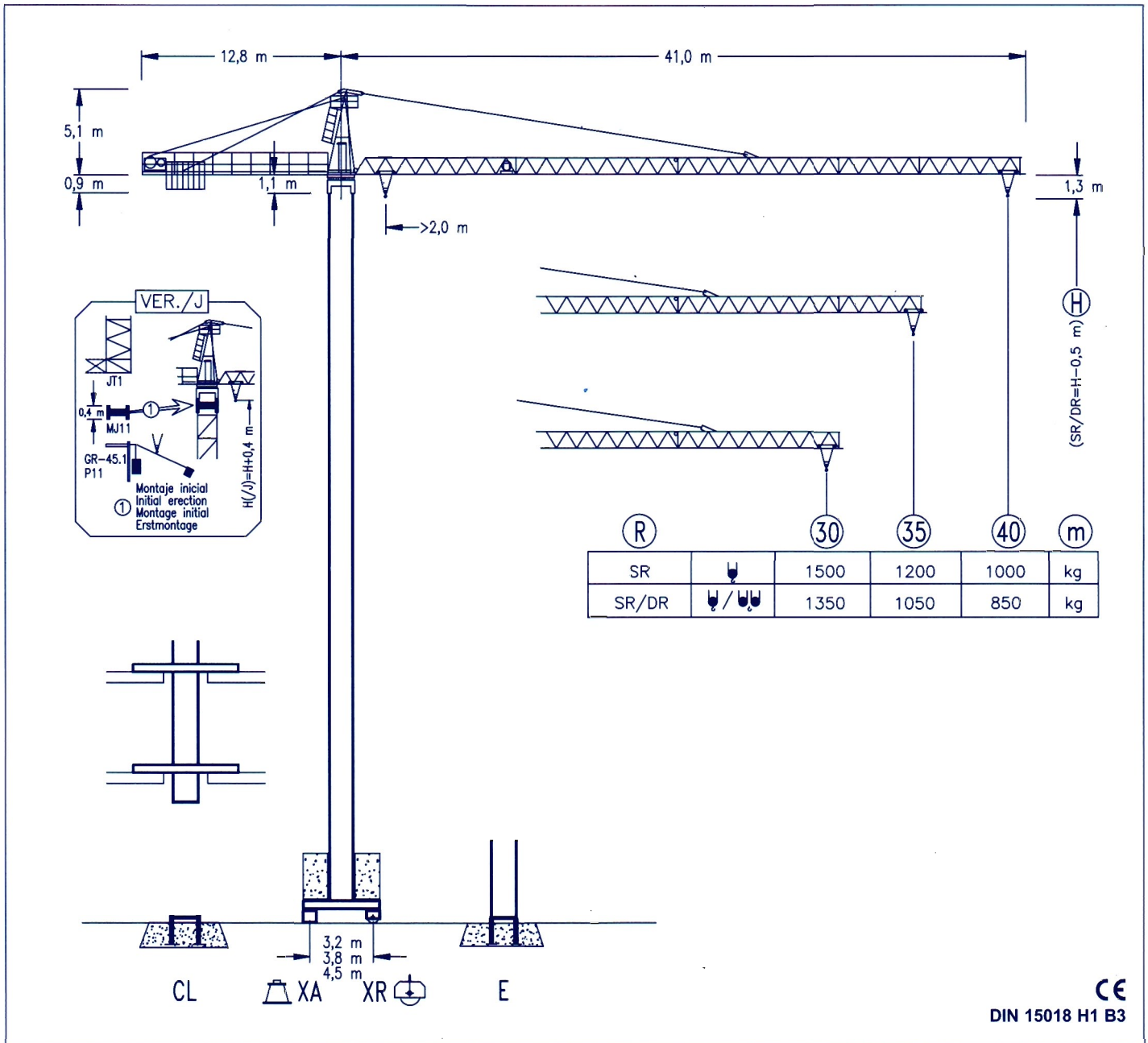


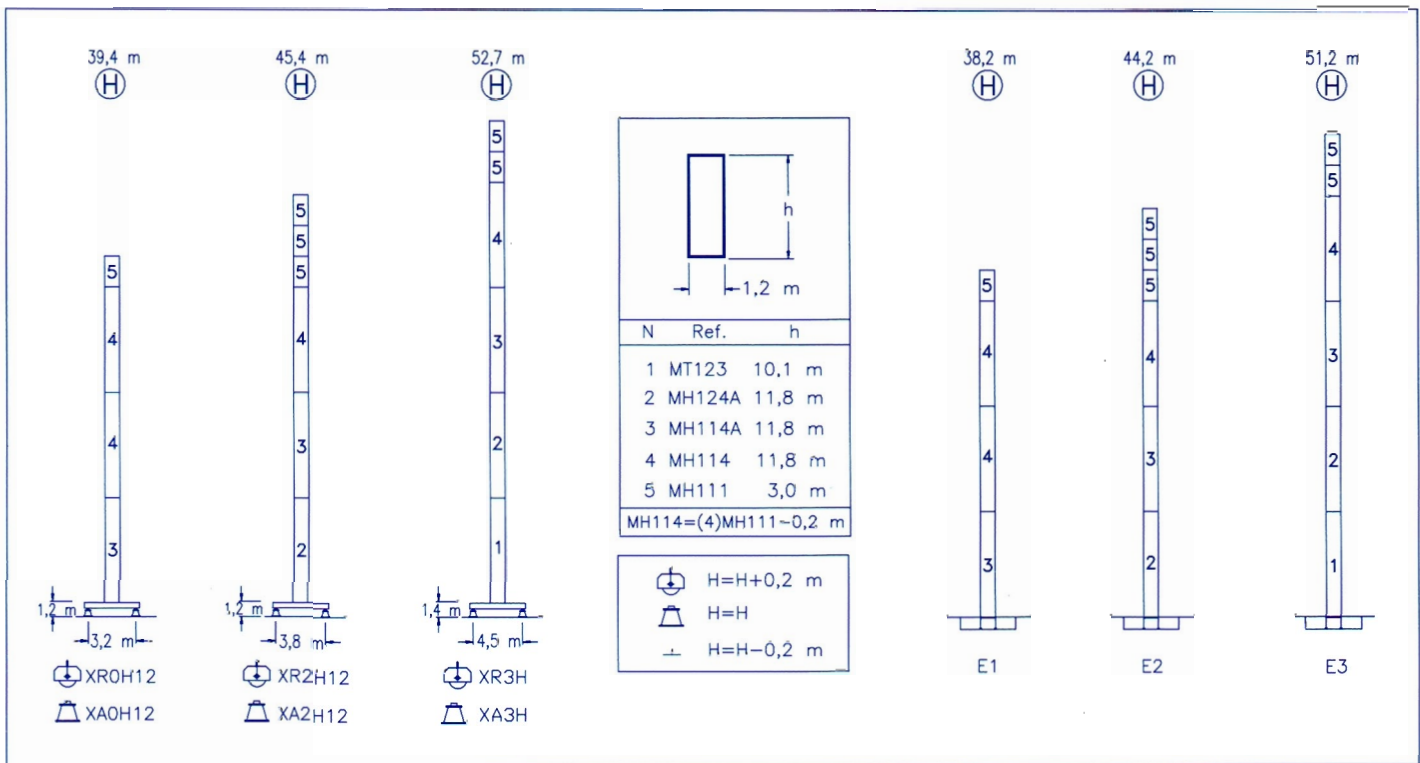


COMANSA

NT-40100



(R)	R(Cmax)	Cmax	12	15	18	20	25	30	35	40	kg
40	SR	22,3 m	2000	2000	2000	2000	1760	1365	1180	1000	
	SR/DR	11,6 m	4000	3865	2760	2250	1525	1210	990	850	
35	SR	22,7 m	2000	2000	2000	2000	1710	1445	1200		
	SR/DR	11,8 m	4000	3585	3030	2440	2150	1635	1290	1050	
30	SR	23,4 m	2000	2000	2000	2000	1855	1500			
	SR/DR	12,2 m	4000	4000	3150	2540	2240	1705	1350		



CS2-1.9

1,9 kW

14 m/min
42 m/min

GR-4.5

45 Nm

0 \varnothing 0,8 rpm

TS2-3.0	TS2-4.5	TS2-5.5
2x30 Nm	2x45 Nm	2x55 Nm
0 \varnothing 20 m/min		
XR0H12	XR2H12	XR3H

ES3-13-10

13,2 kW

		I	II	III
SR	m/min	7,5	30	60
	kg	2000	2000	1200
DR	m/min	3,7	15	30
	kg	4000	4000	2400

Tensión de alimentación. Operating voltage Tension de service Betriebsspannung	400 V 3 ph 50 Hz
---	---

Opcional. Optional En option Kaufoption	*
--	----------

R. máx.	En servicio In operation En service In Betrieb	XR0H12 38,1 t XR2H12 40,4 t XR3H 42,4 t
----------------	---	--

R. máx.	Fuera de servicio Out of service Hors service Ausser Betrieb	XR0H12 51,3 t XR2H12 59,0 t XR3H 67,6 t
----------------	---	--



Construcciones Metálicas COMANSA S. A.
 Polígono Industrial de Areña.
 E-31620 Huarte-Pamplona.- SPAIN
 Tel.: (34) 948 335 020 - Fax: (34) 948 330 810
 e-mail: info@comansa.com