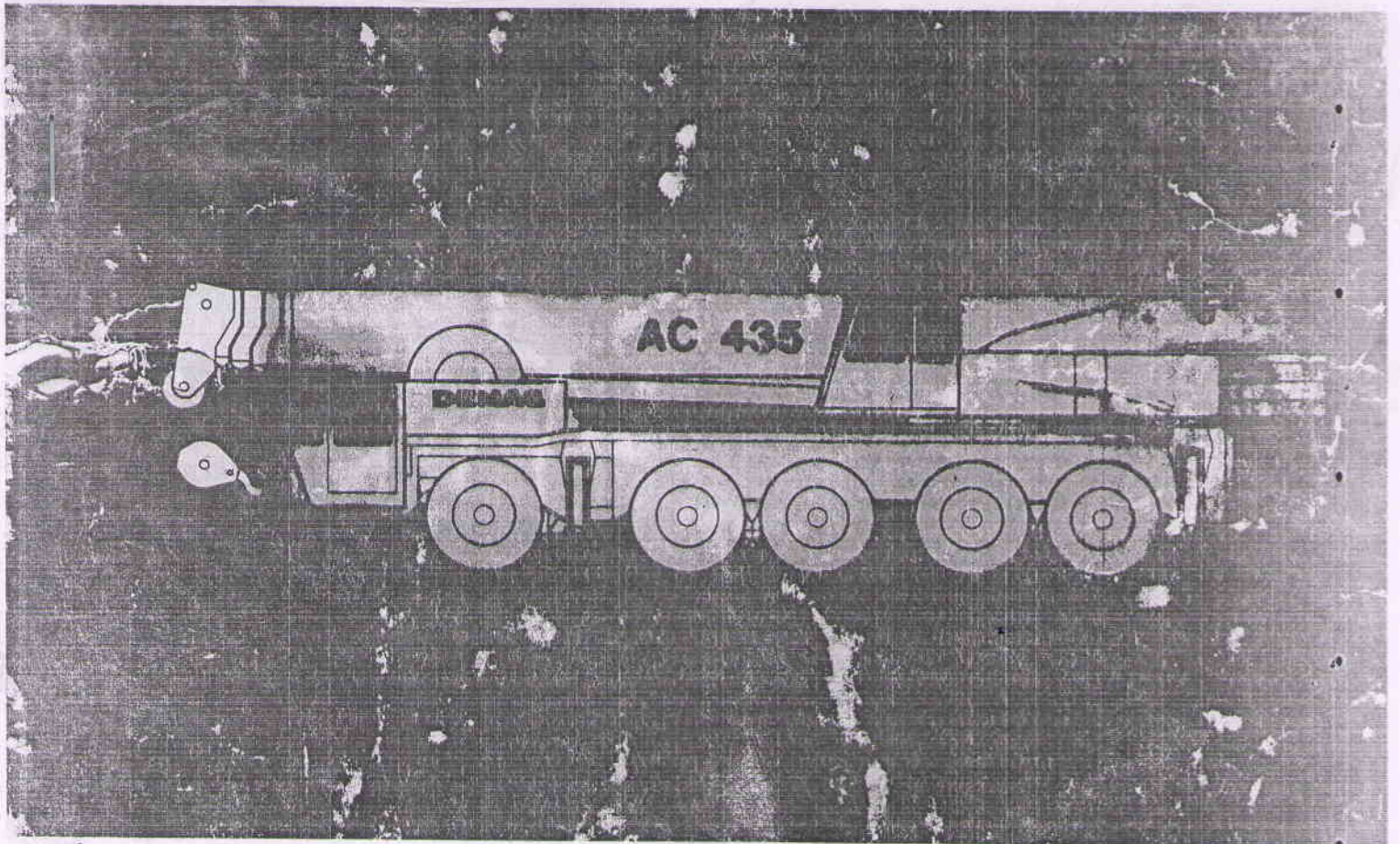
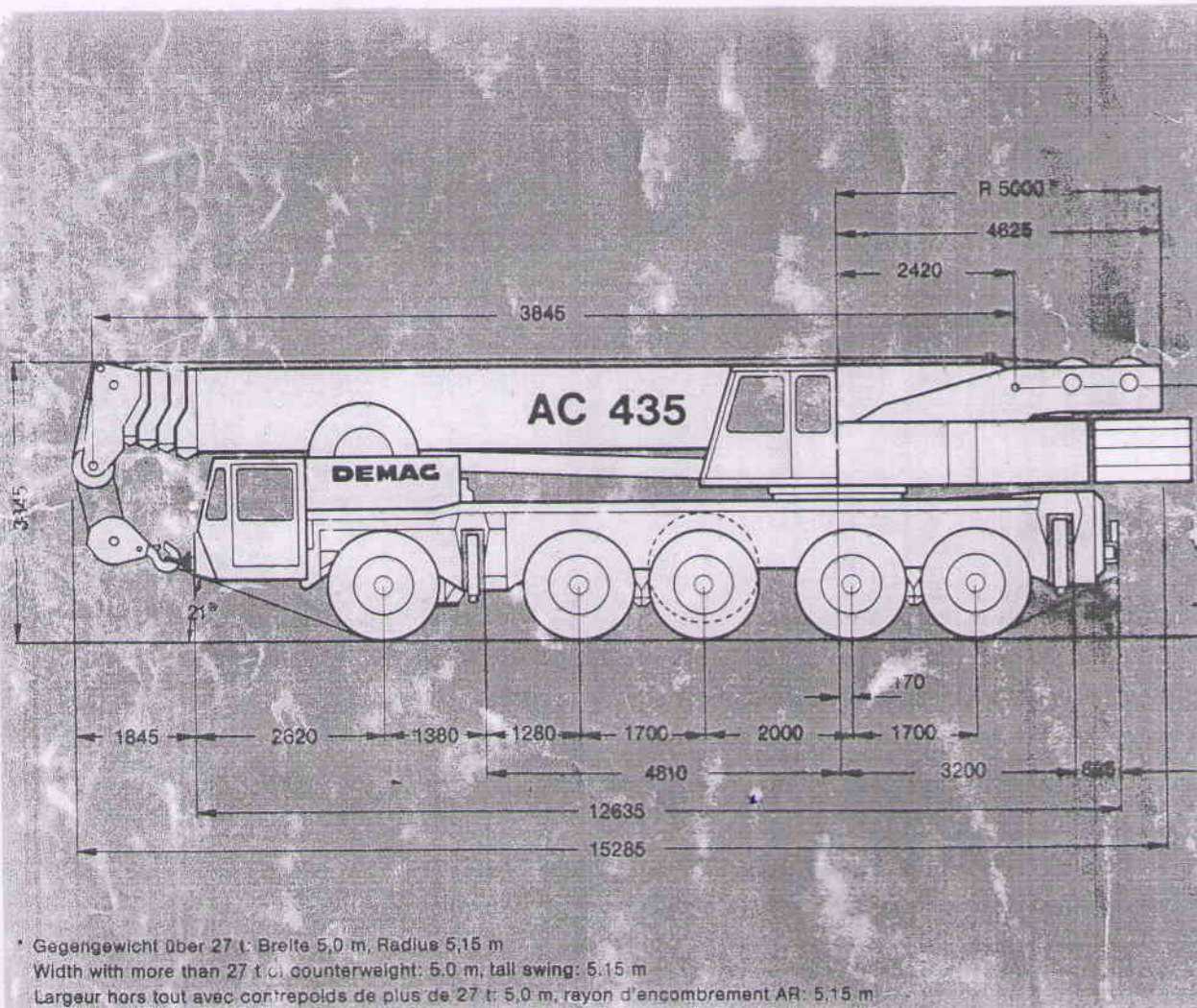


# Demag AC 435



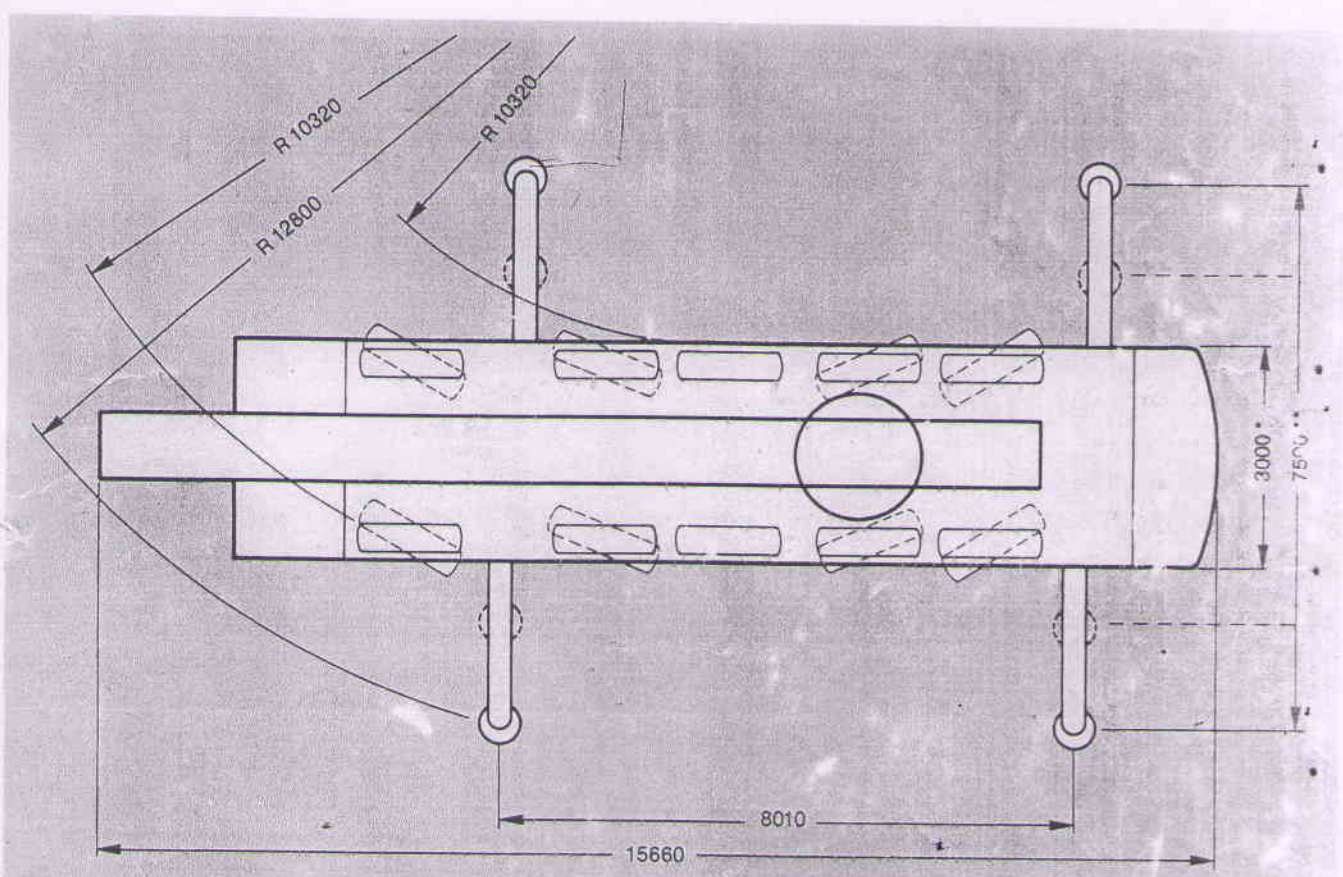
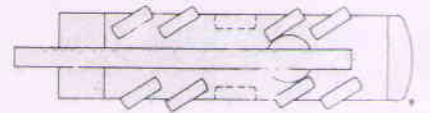
# Abmessungen Dimensions Encombrement



**Mannesm**  
 Dinglerstraß  
 D-6660 Zwe  
 Telefon: (06  
 Telefax:

Order Nr. 3222

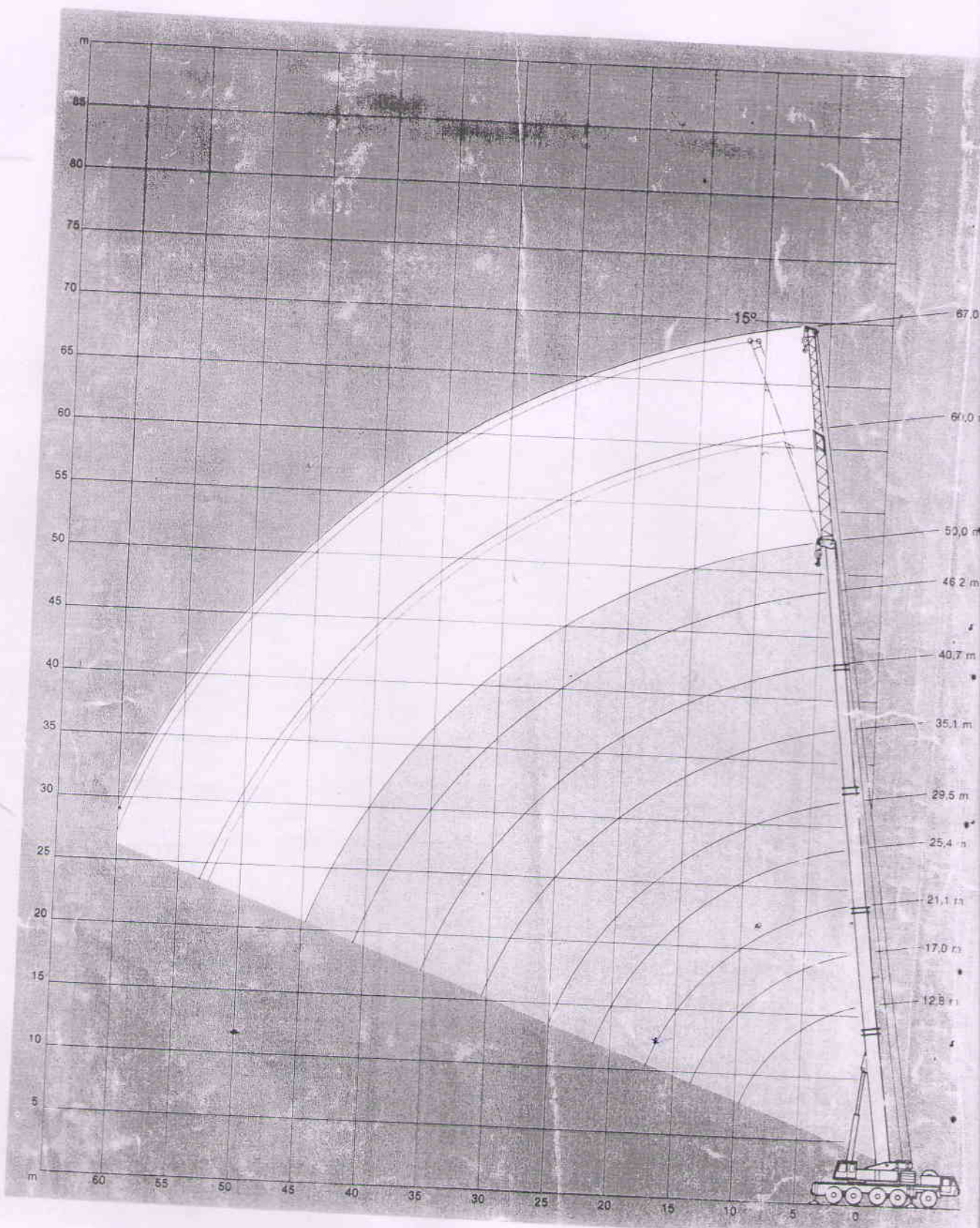
Abmessungen  
Dimensions  
Encombrement



\* Gegengewicht über 27 t: Breite 5,0 m, Radius 5,15 m  
Width with more than 27 t of counterweight: 5,0 m, tall swing: 5,15 m  
Largeur hors tout avec contrepoids de plus de 27 t: 5,0 m, rayon d'encombrement AR: 5,15 m

\*\* Tragfähigkeitswerte für Abstützbreite 4,9 m auf Anfrage  
Duties for outrigger base 4,9 m upon request  
Capacités de levage avec base 4,9 m sur demande

Arbeitsbereiche Hauptausleger und Tele-Verlängerung  
 Working range main boom and lattice extension  
 Portée flèche principale et extension treillis



# Tragfähigkeiten Hauptausleger Lifting capacities main boom Capacités de levage flèche principale

44 t  360° 75%

Ausladung		Hauptausleger · Main boom · Flèche									
Radius											
Portée	12,8 m <sup>1)</sup>	12,8 m	17,0 m*	21,1 m*	25,4 m*	29,5 m*	35,1 m	40,7 m	46,2 m	50,0 m	
m	t	t	t	t	t	t	t	t	t	t	
2,8	150,0 <sup>1)</sup>	-	-	-	-	-	-	-	-	-	
3	135,0 <sup>1)</sup>	130,0	80,0	-	-	-	-	-	-	-	
3,5	-	120,0	80,0	80,0	-	-	-	-	-	-	
4	-	110,0	80,0	80,0	70,0	55,0	-	-	-	-	
4,5	-	102,0	80,0	80,0	68,0	55,0	-	-	-	-	
5	-	95,8	80,0	80,0	64,0	55,0	35,0	-	-	-	
6	-	83,5	80,0	77,5	59,0	53,5	35,0	33,5	-	-	
7	-	72,6	71,5	70,3	54,0	49,5	35,0	32,5	25,0	-	
8	-	63,3	62,1	61,4	49,5	46,5	35,0	31,3	25,0	20,0	
9	-	55,3	54,7	54,0	46,0	43,5	35,0	30,2	25,0	20,0	
10	-	-	48,5	47,8	42,5	40,5	34,0	28,9	24,6	19,8	
12	-	-	38,8	38,1	36,5	35,0	30,2	26,6	23,0	19,4	
14	-	-	-	30,3	31,0	30,5	27,0	24,4	21,4	18,6	
16	-	-	-	24,3	24,9	24,7	24,2	22,2	19,6	17,7	
18	-	-	-	-	20,5	20,3	21,8	20,2	17,8	16,6	
20	-	-	-	-	17,1	16,9	19,2	18,2	16,2	15,4	
22	-	-	-	-	-	14,3	16,5	16,6	14,8	14,2	
24	-	-	-	-	-	12,1	14,3	14,4	13,5	13,0	
26	-	-	-	-	-	-	12,5	12,6	12,3	11,8	
28	-	-	-	-	-	-	11,0	11,1	11,1	10,8	
30	-	-	-	-	-	-	9,7	9,8	9,7	9,6	
32	-	-	-	-	-	-	-	8,6	8,6	8,4	
34	-	-	-	-	-	-	-	7,6	7,5	7,4	
36	-	-	-	-	-	-	-	-	6,7	6,5	
38	-	-	-	-	-	-	-	-	5,9	5,7	
40	-	-	-	-	-	-	-	-	5,2	5,0	
42	-	-	-	-	-	-	-	-	-	4,4	
44	-	-	-	-	-	-	-	-	-	3,8	

Ausleger-Ausfahrfolge · Boom extension sequence · Séquence de télescopage											%
Tele 1	0	0	45	90	68	90	60	75	90	100	100
Tele 2	0	0	0	0	68	90	60	75	90	100	100
Tele 3	0	0	0	0	0	0	60	75	90	100	100
Tele 4	0	0	0	0	0	0	60	75	90	100	100

<sup>1)</sup> Tele 1 verbolzt · pinned · verrouillé

<sup>1)</sup> nur nach hinten!

<sup>1)</sup> only over rear!

<sup>1)</sup> sur l'arrière seulement!


Traglasten über 100 t nur mit Schwerlasteinrichtung.

Duties above 100 t with heavy-duty attachment only.

Charges de plus de 100 t avec dispositif de levage lourd seulement.

# Tragfähigkeiten Hauptausleger Lifting capacities main boom Capacités de levage flèche principale

85%

**44 t**  **360°**

Hauptausleger · Main boom · Flèche

Ausladung Radius Portée	12,8 m	17,0 m*	21,1 m*	25,4 m*	29,5 m*	35,1 m	40,7 m	46,2 m	50,0 m
m	t	t	t	t	t	t	t	t	t
2,8	150,0 <sup>1)</sup>	-	-	-	-	-	-	-	-
3	150,0 <sup>1)</sup>	90,0	90,0	-	-	-	-	-	-
3,5	136,0 <sup>1)</sup>	90,0	90,0	75,0	60,0	-	-	-	-
4	125,0	90,0	90,0	75,0	60,0	-	-	-	-
4,5	115,0	90,0	90,0	72,5	60,0	38,0	-	-	-
5	108,0	90,0	90,0	72,5	60,0	38,0	36,0	-	-
6	94,6	90,0	87,8	66,8	60,0	38,0	36,0	28,0	-
7	82,2	81,0	79,6	61,2	56,1	38,0	35,4	28,0	22,0
8	71,7	70,3	69,6	56,1	52,7	38,0	34,2	28,0	22,0
9	62,6	62,0	61,2	52,1	49,3	38,0	32,7	27,8	22,0
10	-	55,0	54,1	48,1	45,9	38,0	30,1	26,0	22,0
12	-	44,0	43,2	41,3	39,6	34,2	27,6	24,2	21,0
14	-	-	34,3	35,1	34,5	30,6	27,6	22,2	20,0
16	-	-	27,5	28,2	28,0	27,4	25,1	20,1	18,8
18	-	-	-	23,2	23,0	24,7	22,9	20,1	18,8
20	-	-	-	19,4	19,1	21,7	20,6	18,3	17,4
22	-	-	-	-	16,2	18,7	18,8	16,7	16,1
24	-	-	-	-	-	13,7	16,2	15,3	14,7
26	-	-	-	-	-	-	14,1	13,9	13,3
28	-	-	-	-	-	-	12,4	12,5	12,3
30	-	-	-	-	-	-	11,0	11,0	10,9
32	-	-	-	-	-	-	9,7	9,7	9,7
34	-	-	-	-	-	-	8,6	8,5	8,5
36	-	-	-	-	-	-	-	7,6	7,6
38	-	-	-	-	-	-	-	6,7	6,7
40	-	-	-	-	-	-	-	5,9	5,9
42	-	-	-	-	-	-	-	-	5,0
44	-	-	-	-	-	-	-	-	4,0

Ausleger-Ausfahrfolge · Boom extension sequence · Séquence de télescopage	0	45	90	68	90	60	75	90	100
Tele 1	0	45	90	68	90	60	75	90	100
Tele 2	0	0	0	68	90	60	75	90	100
Tele 3	0	0	0	0	0	60	75	90	100
Tele 4	0	0	0	0	0	60	75	90	100

\*) Tele 1 verbolzt · pinned · verrouillé

1) nur nach hinten!  
1) only over rear!  
1) sur l'arrière seulement!


Traglasten über 100 t nur mit Schwerlasteinrichtung.  
Duties above 100 t with heavy-duty attachment only.  
Charges de plus de 100 t avec dispositif de levage lourd seulement.

# Tragfähigkeiten Hauptausleger

## Lifting capacities main boom

### Capacités de levage flèche principale

**27 t**   **360°** **75%**


Ausladung Radius		Hauptausleger · Main boom · Flèche									
Portée	12,8 m	17,0 m*	21,1 m*	25,4 m*	29,5 m*	35,1 m	40,7 m	46,2 m	50,0 m	 nach Einwirkung Teillast (30%)	
m	t	t	t	t	t	t	t	t	t	t	t
3	128,0	80,0	-	-	-	-	-	-	-	-	-
3,5	117,0	80,0	80,0	-	-	-	-	-	-	-	-
4	107,0	80,0	80,0	70,0	55,0	-	-	-	-	-	-
4,5	99,2	80,0	80,0	68,0	55,0	-	-	-	-	-	-
5	92,0	80,0	80,0	64,0	55,0	35,0	-	-	-	-	19,8
6	77,3	76,2	75,5	59,0	53,5	35,0	33,5	-	-	-	17,9
7	66,0	64,9	64,2	54,0	49,5	35,0	32,5	25,0	-	-	14,8
8	56,6	55,4	54,6	49,5	46,5	35,0	31,3	25,0	20,0	-	13,2
9	49,2	48,0	47,0	46,0	43,5	35,0	30,2	25,0	20,0	-	12,4
10	-	39,8	38,9	39,7	39,4	34,0	28,9	24,6	19,8	-	10,8
12	-	29,0	28,1	28,9	28,6	30,2	26,6	23,0	19,4	-	10,4
14	-	-	21,4	22,0	21,8	24,4	24,4	21,4	18,6	-	8,9
16	-	-	16,8	17,4	17,1	19,6	19,8	19,6	17,7	-	8,8
18	-	-	-	13,9	13,7	16,1	16,2	16,2	16,1	-	7,3
20	-	-	-	11,1	10,9	13,4	13,5	13,5	13,4	-	5,9
22	-	-	-	-	8,7	11,2	11,3	11,3	11,2	-	3,9
24	-	-	-	-	6,9	9,4	9,5	9,5	9,4	-	2,3
26	-	-	-	-	-	7,9	8,0	8,0	7,9	-	1,1
28	-	-	-	-	-	6,7	6,8	6,8	6,6	-	-
30	-	-	-	-	-	5,7	5,7	5,7	5,6	-	-
32	-	-	-	-	-	-	4,8	4,8	4,7	-	-
34	-	-	-	-	-	-	4,0	4,0	3,9	-	-
36	-	-	-	-	-	-	-	3,3	3,2	-	-
38	-	-	-	-	-	-	-	2,7	2,6	-	-
40	-	-	-	-	-	-	-	2,2	2,0	-	-
42	-	-	-	-	-	-	-	-	1,5	-	-
44	-	-	-	-	-	-	-	-	1,1	-	-

Ausleger-Ausfahrfolge · Boom extension sequence · Séquence de télescopage										%	
Teile 1	0	45	90	68	90	60	75	90	100	0	90
Teile 2	0	0	0	68	90	60	75	90	100	0	0
Teile 3	0	0	0	0	0	60	75	90	100	0	0
Teile 4	0	0	0	0	0	60	75	90	100	0	0

\* Teile 1 verbolzt · pinned · verrouillé

Traglasten über 100 t nur mit Schwerlasteinrichtung.  
 Duties above 100 t with heavy-duty attachment only.  
 Charges de plus de 100 t avec dispositif de levage lourd seulement.

# Tragfähigkeiten Hauptausleger Lifting capacities main boom Capacités de levage flèche principale

**27 t**  **360°**

Ausladung Radius Portée **Hauptausleger · Main boom · Flèche**

m	nach Anlagen- und Mastausführung										
	12,8 m	17,0 m*	21,1 m*	25,4 m*	29,5 m*	35,1 m	40,7 m	46,2 m	50,0 m	12,8 m	21,1 m
3	145,0	90,0	-	-	-	-	-	-	-	-	-
3,5	132,0	90,0	90,0	-	-	-	-	-	-	-	-
4	121,0	90,0	90,0	75,0	60,0	-	-	-	-	-	-
4,5	112,0	90,0	90,0	75,0	60,0	-	-	-	-	-	-
5	104,0	90,0	90,0	72,5	60,0	38,0	-	-	-	19,8	18,3
6	87,6	86,3	85,5	66,8	60,0	38,0	36,0	-	-	17,9	16,4
7	74,8	73,5	72,7	61,2	56,1	38,0	36,0	28,0	-	14,8	13,2
8	64,1	62,7	61,8	56,1	52,7	38,0	35,4	28,0	22,0	12,4	10,8
9	55,7	54,4	53,2	52,1	49,3	38,0	34,2	28,0	22,0	10,4	8,9
10	-	45,1	44,0	45,0	44,6	38,0	32,7	27,8	22,0	8,8	7,3
12	-	32,8	31,8	32,7	32,4	34,2	30,1	26,0	22,0	-	5,9
14	-	-	24,2	24,9	24,7	27,6	27,6	24,2	21,0	-	3,9
16	-	-	19,0	19,7	19,4	22,2	22,4	22,2	20,0	-	2,3
18	-	-	-	15,7	15,5	18,2	18,3	18,3	18,2	-	1,1
20	-	-	-	12,5	12,3	15,1	15,3	15,3	15,2	-	-
22	-	-	-	-	9,8	12,7	12,8	12,8	12,7	-	-
24	-	-	-	-	7,8	10,6	10,7	10,7	10,6	-	-
26	-	-	-	-	-	8,9	9,0	9,0	8,9	-	-
28	-	-	-	-	-	7,6	7,7	7,7	7,5	-	-
30	-	-	-	-	-	6,4	6,4	6,4	6,3	-	-
32	-	-	-	-	-	-	5,4	5,4	5,3	-	-
34	-	-	-	-	-	-	4,5	4,5	4,4	-	-
36	-	-	-	-	-	-	-	3,7	3,6	-	-
38	-	-	-	-	-	-	-	3,0	2,9	-	-
40	-	-	-	-	-	-	-	2,5	2,2	-	-
42	-	-	-	-	-	-	-	-	1,7	-	-
44	-	-	-	-	-	-	-	-	1,2	-	-

Ausleger-Ausfahrfolge · Boom extension sequence · Séquence de télescopage											%
Tele 1	0	45	90	68	90	60	75	90	100	0	90
Tele 2	0	0	0	68	90	60	75	90	100	0	0
Tele 3	0	0	0	0	0	60	75	90	100	0	0
Tele 4	0	0	0	0	0	60	75	90	100	0	0

\*) Tele 1 verbolzt · pinned · verrouillé

Traglasten über 100 t nur mit Schwerlasteinrichtung.  
Duties above 100 t with heavy-duty attachment only.  
Charges de plus de 100 t avec dispositif de levage lourd seulement.



# Tragfähigkeiten Hauptausleger Lifting capacities main boom Capacités de levage flèche principale

19 t   360° 75%

Ausladung		Hauptausleger · Main boom · Flèche									nach hinten/over rear/ sur l'arrière	
Radius												
Portée	12,8 m	17,0 m*	21,1 m*	25,4 m*	29,5 m*	35,1 m	40,7 m	46,2 m	50,0 m	12,8 m	21,1 m	
m	t	t	t	t	t	t	t	t	t	t	t	
3	125,0	80,0	-	-	-	-	-	-	-	-	-	
3,5	114,0	80,0	80,0	-	-	-	-	-	-	-	-	
4	105,0	80,0	80,0	70,0	55,0	-	-	-	-	-	-	
4,5	96,8	80,0	80,0	68,0	55,0	-	-	-	-	17,0	15,5	
5	87,7	80,0	80,0	64,0	55,0	35,0	-	-	-	15,3	13,7	
6	73,0	71,8	71,1	59,0	53,5	35,0	33,5	-	-	12,4	10,9	
7	61,0	59,7	59,0	54,0	49,5	35,0	32,5	24,0	-	10,2	8,6	
8	50,1	48,2	47,1	48,1	46,5	35,0	31,3	24,0	19,0	8,5	6,9	
9	40,3	38,5	37,5	38,4	38,1	35,0	30,2	24,0	19,0	7,0	5,4	
10	-	31,7	30,8	31,6	31,3	34,0	28,9	23,6	18,8	-	4,2	
12	-	22,8	21,8	22,6	22,3	25,2	25,3	22,0	18,4	-	2,4	
14	-	-	15,9	16,6	16,4	19,1	19,3	19,3	17,6	-	1,0	
16	-	-	11,9	12,6	12,3	15,0	15,1	15,1	15,0	-	-	
18	-	-	-	9,5	9,3	12,0	12,1	12,1	12,0	-	-	
20	-	-	-	7,3	7,0	9,7	9,8	9,8	9,7	-	-	
22	-	-	-	-	5,2	7,8	7,9	7,9	7,8	-	-	
24	-	-	-	-	3,8	6,3	6,4	6,4	6,3	-	-	
26	-	-	-	-	-	5,1	5,2	5,2	5,1	-	-	
28	-	-	-	-	-	4,1	4,2	4,2	4,0	-	-	
30	-	-	-	-	-	3,3	3,3	3,3	3,2	-	-	
32	-	-	-	-	-	-	2,6	2,5	2,4	-	-	
34	-	-	-	-	-	-	1,9	1,9	1,8	-	-	
36	-	-	-	-	-	-	-	1,4	1,2	-	-	
38	-	-	-	-	-	-	-	-	-	-	-	
40	-	-	-	-	-	-	-	-	-	-	-	
42	-	-	-	-	-	-	-	-	-	-	-	
44	-	-	-	-	-	-	-	-	-	-	-	
46	-	-	-	-	-	-	-	-	-	-	-	
48	-	-	-	-	-	-	-	-	-	-	-	
50	-	-	-	-	-	-	-	-	-	-	-	
52	-	-	-	-	-	-	-	-	-	-	-	
54	-	-	-	-	-	-	-	-	-	-	-	

Ausleger-Ausfahrfolge · Boom extension sequence · Séquence de télescopage											%	
Tele 1	0	45	90	68	90	60	75	90	100	0	90	
Tele 2	0	0	0	68	90	60	75	90	100	0	0	
Tele 3	0	0	0	0	0	60	75	90	100	0	0	
Tele 4	0	0	0	0	0	60	75	90	100	0	0	

Tele 1 verbolzt - pinned - verrouillé

Belastungen über 100 t nur mit Schwerlasteinrichtung.

Loads above 100 t with heavy-duty attachment only.

Charges de plus de 100 t avec dispositif de levage lourd seulement.

# Tragfähigkeiten Hauptausleger Lifting capacities main boom Capacités de levage flèche principale

19 t



360°

85

Ausladung

Hauptausleger · Main boom · Flèche

Radius

Portée

m	12,8 m	17,0 m*	21,1 m*	25,4 m*	29,5 m*	35,1 m	40,7 m	46,2 m	50,0 m	nach Beseitigung des Gegengewichts	
	t	t	t	t	t	t	t	t	t	12,8 m	21,1 m
3	142,0	90,0	-	-	-	-	-	-	-	-	-
3,5	129,0	90,0	90,0	-	-	-	-	-	-	-	-
4	119,0	90,0	90,0	75,0	60,0	-	-	-	-	-	-
4,5	109,8	90,0	90,0	75,0	60,0	-	-	-	-	-	-
5	99,4	90,0	90,0	72,5	60,0	38,0	-	-	-	17,0	15,5
6	82,7	81,4	80,6	66,8	60,0	38,0	36,0	-	-	15,3	13,7
7	69,1	67,6	66,8	61,2	56,1	38,0	36,0	27,0	-	12,4	10,9
8	56,8	54,6	53,4	54,5	52,7	38,0	35,4	27,0	21,0	10,2	8,6
9	45,6	43,6	42,5	43,5	43,1	38,0	34,2	27,0	21,0	8,5	6,9
10	-	35,9	34,9	35,8	35,4	38,0	32,7	26,7	21,0	7,0	5,4
12	-	25,8	24,7	25,6	25,2	38,0	28,5	26,7	21,0	-	4,2
14	-	-	18,0	18,8	18,6	28,5	28,6	24,9	20,8	-	2,4
16	-	-	13,5	14,3	13,9	21,6	21,8	21,8	19,9	-	1,0
18	-	-	-	10,7	10,5	17,0	17,1	17,1	17,0	-	-
20	-	-	-	8,3	7,9	13,6	13,7	13,7	13,6	-	-
22	-	-	-	-	5,9	11,0	11,1	11,1	11,0	-	-
24	-	-	-	-	4,3	8,8	8,9	8,9	8,8	-	-
26	-	-	-	-	-	7,1	7,2	7,2	7,1	-	-
28	-	-	-	-	-	5,7	5,8	5,8	5,7	-	-
30	-	-	-	-	-	4,6	4,7	4,7	4,5	-	-
32	-	-	-	-	-	3,7	3,7	3,7	3,6	-	-
34	-	-	-	-	-	-	2,9	2,8	2,7	-	-
36	-	-	-	-	-	-	2,1	2,1	2,0	-	-
38	-	-	-	-	-	-	-	1,5	1,3	-	-
40	-	-	-	-	-	-	-	-	-	-	-
42	-	-	-	-	-	-	-	-	-	-	-
44	-	-	-	-	-	-	-	-	-	-	-

Ausleger-Ausfahrfolge · Boom extension sequence · Séquence de télescopage

Tele	0	45	90	68	90	60	75	90	100	0	%
Tele 1	0	45	90	68	90	60	75	90	100	0	90
Tele 2	0	0	0	68	90	60	75	90	100	0	0
Tele 3	0	0	0	0	0	60	75	90	100	0	0
Tele 4	0	0	0	0	0	60	75	90	100	0	0

\*) Tele 1 verbolzt · pinned · verrouillé

Traglasten über 100 t nur mit Schwerlasteinrichtung.  
Duties above 100 t with heavy-duty attachment only.  
Charges de plus de 100 t avec dispositif de levage lourd seulement.

# Tragfähigkeiten Hauptausleger Lifting capacities main boom Capacités de levage flèche principale

11 t



360°

75%

Hauptausleger · Main boom · Flèche

Ausladung Radius		Hauptausleger · Main boom · Flèche										nach hinten-over rear	
Portée		12,8 m	17,0 m*	21,1 m*	25,4 m*	29,5 m*	35,1 m	40,7 m	46,2 m	50,0 m	12,8 m	21,1 m	
m	t	t	t	t	t	t	t	t	t	t	t	t	
3	123,0	80,0	-	-	-	-	-	-	-	-	-	-	
3,5	112,0	80,0	80,0	-	-	-	-	-	-	-	-	-	
4	103,0	80,0	80,0	70,0	55,0	-	-	-	-	-	-	-	
4,5	93,5	80,0	80,0	68,0	55,0	-	-	-	-	-	-	-	
5	84,3	80,0	80,0	64,0	55,0	-	-	-	-	-	15,3	13,6	
6	69,2	67,8	67,0	59,0	53,5	35,0	-	-	-	-	13,6	12,0	
7	55,5	53,4	52,1	53,3	49,5	35,0	32,5	-	-	-	10,9	9,3	
8	42,5	40,6	39,5	40,5	40,2	35,0	31,5	23,0	-	-	8,8	7,2	
9	34,0	32,3	31,2	32,1	31,9	35,0	30,5	23,0	18,0	-	7,2	5,5	
10	-	26,2	25,2	26,1	25,8	29,1	29,5	22,0	18,0	-	5,8	4,2	
12	-	18,0	17,0	17,8	17,6	20,6	28,5	21,0	17,8	-	-	3,1	
14	-	-	12,0	12,8	12,5	15,3	20,8	20,0	17,4	-	-	1,4	
16	-	-	8,5	9,2	8,9	11,8	15,5	15,5	15,3	-	-	-	
18	-	-	-	6,6	6,3	9,1	11,9	11,9	11,8	-	-	-	
20	-	-	-	4,7	4,4	7,1	9,3	9,3	9,2	-	-	-	
22	-	-	-	-	4,4	7,1	7,2	7,2	7,1	-	-	-	
24	-	-	-	-	2,9	5,5	5,6	5,6	5,5	-	-	-	
26	-	-	-	-	1,8	4,3	4,4	4,4	4,2	-	-	-	
28	-	-	-	-	-	3,2	3,3	3,3	3,2	-	-	-	
30	-	-	-	-	-	2,4	2,5	2,4	2,3	-	-	-	
32	-	-	-	-	-	1,7	1,7	1,7	1,6	-	-	-	
34	-	-	-	-	-	-	1,1	1,1	0,9	-	-	-	
36	-	-	-	-	-	-	-	-	-	-	-	-	
38	-	-	-	-	-	-	-	-	-	-	-	-	
40	-	-	-	-	-	-	-	-	-	-	-	-	
42	-	-	-	-	-	-	-	-	-	-	-	-	
44	-	-	-	-	-	-	-	-	-	-	-	-	

Ausleger-Ausfahrfolge · Boom extension sequence · Séquence de télescopage

Tele	0	45	90	68	90	60	75	90	100	0	90
Tele 1	0	45	90	68	90	60	75	90	100	0	90
Tele 2	0	0	0	68	90	60	75	90	100	0	0
Tele 3	0	0	0	0	0	60	75	90	100	0	0
Tele 4	0	0	0	0	0	60	75	90	100	0	0

\*) Tele 1 verbolzt - pinned - verrouillé

Traglasten über 100 t nur mit Schwerlasteinrichtung.  
Dutias above 100 t with heavy-duty attachment only.  
Charges de plus de 100 t avec dispositif de levage lourd seulement.

# Tragfähigkeiten Hauptausleger Lifting capacities main boom Capacités de levage flèche principale

11 t



360°

85

Ausladung Radius		Hauptausleger · Main boom · Flèche										nach Anbau von Hebevorrichtung	
Portée	12,8 m	17,0 m*	21,1 m*	25,4 m*	29,5 m*	35,1 m	40,7 m	46,2 m	50,0 m	12,8 m	21,1 m		
m	t	t	t	t	t	t	t	t	t	t	t		
3	139,0	90,0	-	-	-	-	-	-	-	-	-		
3,5	127,0	90,0	90,0	-	-	-	-	-	-	-	-		
4	116,0	90,0	90,0	75,0	60,0	-	-	-	-	-	-		
4,5	106,0	90,0	90,0	75,0	60,0	-	-	-	-	-	-		
5	95,5	90,0	90,0	72,5	60,0	38,0	-	-	-	-	15,3		
6	78,4	76,8	75,9	66,8	60,0	38,0	35,0	-	-	-	13,6		
7	62,9	60,5	59,0	60,4	56,1	38,0	35,0	26,0	-	-	10,9		
8	48,1	46,0	44,7	45,9	45,5	38,0	34,5	26,0	20,0	-	8,8		
9	38,5	36,6	35,3	36,4	36,1	38,0	33,4	24,9	20,0	-	7,2		
10	-	29,7	28,5	29,5	29,2	33,0	32,3	23,8	20,0	-	5,8		
12	-	20,4	19,2	20,1	19,9	23,3	23,5	22,6	19,7	-	3,1		
14	-	-	13,6	14,5	14,2	17,3	17,5	17,5	17,3	-	1,4		
16	-	-	9,6	10,4	10,0	13,3	13,4	13,4	13,3	-	-		
18	-	-	-	7,4	7,1	10,3	10,5	10,5	10,4	-	-		
20	-	-	-	5,3	4,0	8,0	8,1	8,1	8,0	-	-		
22	-	-	-	-	3,2	6,2	6,3	6,3	6,2	-	-		
24	-	-	-	-	2,0	4,8	4,9	4,9	4,7	-	-		
26	-	-	-	-	-	3,6	3,7	3,7	3,6	-	-		
28	-	-	-	-	-	2,7	2,8	2,7	2,6	-	-		
30	-	-	-	-	-	1,9	1,9	1,9	1,8	-	-		
32	-	-	-	-	-	-	1,2	1,2	1,0	-	-		
34	-	-	-	-	-	-	-	-	-	-	-		
36	-	-	-	-	-	-	-	-	-	-	-		
38	-	-	-	-	-	-	-	-	-	-	-		
40	-	-	-	-	-	-	-	-	-	-	-		
42	-	-	-	-	-	-	-	-	-	-	-		
44	-	-	-	-	-	-	-	-	-	-	-		

Ausleger-Ausfahrfolge · Boom extension sequence · Séquence de télescopage										%	
Tele 1	0	45	90	68	90	60	75	90	100	0	90
Tele 2	0	0	0	68	90	60	75	90	100	0	0
Tele 3	0	0	0	0	0	60	75	90	100	0	0
Tele 4	0	0	0	0	0	60	75	90	100	0	0

\*) Tele 1 verbolzt · pinned · verrouillé

Traglasten über 100 t nur mit Schwerlasteinrichtung.  
Duties above 100 t with heavy-duty attachment only.  
Charges de plus de 100 t avec dispositif de levage lourd seulement.

# Tragfähigkeiten Hauptausleger Lifting capacities main boom Capacités de levage flèche principale

0 t



360°

75%

Ausladung		Hauptausleger · Main boom · Flèche											
Radius													
Portée		12,8 m	17,0 m*	21,1 m*	25,4 m*	29,5 m*	35,1 m	40,7 m	46,2 m	50,0 m	nach befestigter Test- und Korblast		
m	t	t	t	t	t	t	t	t	t	t	t	t	
3	120,0	80,0	-	-	-	-	-	-	-	-	-	-	
3,5	109,0	80,0	80,0	-	-	-	-	-	-	-	-	-	
4	98,6	80,0	80,0	70,0	55,0	-	-	-	-	-	-	-	
4,5	87,9	80,0	80,0	68,0	55,0	-	-	-	-	-	-	-	
5	78,4	77,0	76,1	64,0	55,0	-	-	-	-	-	11,5	9,8	
6	52,2	49,9	48,5	49,8	49,5	35,0	31,5	-	-	-	10,0	8,3	
7	36,8	34,9	33,8	34,8	34,5	35,0	30,5	22,0	-	-	7,7	5,9	
8	27,4	25,5	24,4	25,4	25,2	28,9	29,1	22,0	17,0	-	5,9	4,2	
9	21,1	19,4	18,3	19,2	19,0	22,3	22,5	20,0	17,0	17,0	4,5	2,8	
10	-	15,2	14,2	15,0	14,8	17,8	18,0	17,0	15,5	-	3,4	1,6	
12	-	9,8	9,0	9,7	9,4	12,1	12,3	12,3	12,2	-	-	-	
14	-	-	5,8	6,4	6,2	8,6	8,8	8,8	8,7	-	-	-	
16	-	-	3,5	4,2	4,0	6,3	6,4	6,4	6,3	-	-	-	
18	-	-	-	2,4	2,1	4,6	4,7	4,8	4,6	-	-	-	
20	-	-	-	1,0	-	3,4	3,5	3,5	3,2	-	-	-	
22	-	-	-	-	-	2,2	2,3	2,3	2,1	-	-	-	
24	-	-	-	-	-	1,3	1,4	1,4	1,2	-	-	-	
26	-	-	-	-	-	-	-	-	-	-	-	-	
28	-	-	-	-	-	-	-	-	-	-	-	-	
30	-	-	-	-	-	-	-	-	-	-	-	-	
32	-	-	-	-	-	-	-	-	-	-	-	-	
34	-	-	-	-	-	-	-	-	-	-	-	-	
36	-	-	-	-	-	-	-	-	-	-	-	-	
38	-	-	-	-	-	-	-	-	-	-	-	-	
40	-	-	-	-	-	-	-	-	-	-	-	-	
42	-	-	-	-	-	-	-	-	-	-	-	-	
44	-	-	-	-	-	-	-	-	-	-	-	-	

Ausleger-Ausfahrfoige · Boom extension sequence · Séquence de télescopage

Tele	0	45	90	68	90	60	75	90	100	0	%
Tele 1	0	0	0	68	90	60	75	90	100	0	90
Tele 2	0	0	0	0	0	60	75	90	100	0	0
Tele 3	0	0	0	0	0	60	75	90	100	0	0
Tele 4	0	0	0	0	0	60	75	90	100	0	0



\*) Tele 1 verbolzt · pinned · verrouillé

Traglasten über 100 t nur mit Schwerlasteinrichtung.  
Duties above 100 t with heavy-duty attachment only.  
Charges de plus de 100 t avec dispositif de levage lourd seulement.

# Tragfähigkeiten Hauptausleger

## Lifting capacities main boom

### Capacités de levage flèche principale

0 t											85%	
Ausladung		Hauptausleger · Main boom · Flèche										
Radius											 nach hinten über das Auslegerende	
Portée	12,8 m	17,0 m*	21,1 m*	25,4 m*	29,5 m*	35,1 m	40,7 m	46,2 m	50,0 m	12,8 m	21,1 m	
m	t	t	t	t	t	t	t	t	t	t	t	
3	136,0	90,0	-	-	-	-	-	-	-	-	-	
3,5	123,0	90,0	90,0	-	-	-	-	-	-	-	-	
4	111,0	90,0	90,0	75,0	60,0	-	-	-	-	-	-	
4,5	99,6	90,0	90,0	75,0	60,0	-	-	-	-	11,5	9,8	
5	88,8	87,2	86,2	72,5	60,0	38,0	-	-	-	10,0	8,3	
6	59,1	56,5	54,9	56,4	56,1	38,0	34,0	-	-	7,7	5,9	
7	41,7	39,5	38,3	39,4	39,1	38,0	34,0	24,0	-	5,9	4,2	
8	31,0	28,9	27,6	28,7	28,5	32,7	33,0	24,0	19,0	4,5	2,8	
9	23,9	21,9	20,7	21,7	21,5	25,2	25,4	24,0	19,0	3,4	1,6	
10	-	17,2	16,0	17,0	16,8	20,1	20,3	19,2	17,5	-	-	
12	-	11,1	10,2	11,0	10,6	13,7	13,9	13,9	13,8	-	-	
14	-	-	6,5	7,2	7,0	9,7	9,9	9,9	9,8	-	-	
16	-	-	3,9	4,7	4,5	7,1	7,2	7,2	7,1	-	-	
18	-	-	-	2,7	2,3	5,2	5,3	5,3	5,1	-	-	
20	-	-	-	1,1	-	3,8	3,9	3,9	3,6	-	-	
22	-	-	-	-	-	2,4	2,5	2,5	2,3	-	-	
24	-	-	-	-	-	1,4	1,5	1,5	1,3	-	-	
26	-	-	-	-	-	-	-	-	-	-	-	
28	-	-	-	-	-	-	-	-	-	-	-	
30	-	-	-	-	-	-	-	-	-	-	-	
32	-	-	-	-	-	-	-	-	-	-	-	
34	-	-	-	-	-	-	-	-	-	-	-	
36	-	-	-	-	-	-	-	-	-	-	-	
38	-	-	-	-	-	-	-	-	-	-	-	
40	-	-	-	-	-	-	-	-	-	-	-	
42	-	-	-	-	-	-	-	-	-	-	-	
44	-	-	-	-	-	-	-	-	-	-	-	


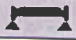
Ausleger-Ausfahrfolge · Boom extension sequence · Séquence de télescopage										%	
Tele 1	0	45	90	68	90	60	75	90	100	0	90
Tele 2	0	0	0	68	90	60	75	90	100	0	0
Tele 3	0	0	0	0	0	60	75	90	100	0	0
Tele 4	0	0	0	0	0	60	75	90	100	0	0

\*) Tele 1 verbolzt · pinned · verrouillé

Traglasten über 100 t nur mit Schwerlasteinrichtung.  
 Duties above 100 t with heavy-duty attachment only.  
 Charges de plus de 100 t avec dispositif de levage lourd seulement.


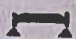
# Tragfähigkeiten Tele-Verlängerung Lifting capacities lattice-extension Capacités de levage extension treillis

Hauptausleger · Main boom · Flèche principale: 50 m

**44 t**   **360°** **75%**



Ausladung Radius Portée **Tele-Verlängerung · Lattice-extension · Extension treillis**

m	10,0 m		17,0 m	
	0°	15°	0°	15°
12	10,0	-	-	-
14	9,8	7,9	7,5	-
16	9,6	7,4	7,4	-
18	9,3	6,9	7,0	4,8
20	8,9	6,5	6,7	4,7
22	8,6	6,1	6,4	4,6
24	8,2	5,7	6,1	4,5
26	7,7	5,4	5,8	4,3
28	7,3	5,0	5,5	4,2
30	6,9	4,7	5,2	4,0
32	6,5	4,4	5,0	3,8
34	6,2	4,2	4,7	3,6
36	5,8	3,9	4,5	3,4
38	5,5	3,7	4,3	3,2
40	5,2	3,4	4,1	3,0
42	4,6	3,2	3,8	2,7
44	4,0	3,0	3,6	2,5
46	3,5	2,7	3,4	2,3
48	3,0	2,5	3,2	2,1
50	2,5	2,3	3,0	1,8
52	2,2	2,1	2,8	1,6
54	1,8	1,8	2,5	1,4
56	-	-	2,2	1,2
58	-	-	1,9	1,0

**27 t**   **360°** **75%**

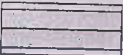
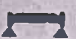
Ausladung Radius Portée **Tele-Verlängerung · Lattice-extension · Extension treillis**

m	10,0 m		17,0 m	
	0°	15°	0°	15°
12	10,0	-	-	-
14	9,8	7,9	7,5	-
16	9,6	7,4	7,4	-
18	9,3	6,9	7,0	4,8
20	8,9	6,5	6,7	4,7
22	8,6	6,1	6,4	4,6
24	8,2	5,7	6,1	4,5
26	7,7	5,4	5,8	4,3
28	7,0	5,0	5,5	4,2
30	5,9	4,7	5,2	4,0
32	5,0	4,4	5,0	3,8
34	4,2	4,2	4,7	3,6
36	3,5	3,8	4,2	3,4
38	2,8	3,2	3,6	3,2
40	2,3	2,5	3,0	3,0
42	1,8	2,0	2,5	2,7
44	1,3	1,5	2,0	2,5
46	0,9	1,1	1,6	2,0
48	-	-	1,3	1,6
50	-	-	0,9	1,2
52	-	-	-	0,9

**19 t**   **360°** **75%**

Ausladung Radius Portée **Tele-Verlängerung · Lattice-extension · Extension treillis**

m	10,0 m		17,0 m	
	0°	15°	0°	15°
12	10,0	-	-	-
14	9,8	7,9	7,5	-
16	9,6	7,4	7,4	-
18	9,3	6,9	7,0	4,8
20	8,9	6,5	6,7	4,7
22	8,2	6,1	6,4	4,6
24	7,7	5,7	6,1	4,5
26	7,3	5,4	5,8	4,3
28	6,9	5,0	5,5	4,2
30	6,5	4,7	5,2	4,0
32	6,2	4,4	5,0	3,8
34	5,8	4,1	4,7	3,6
36	5,5	3,9	4,5	3,4
38	5,2	3,7	4,3	3,2
40	4,6	3,4	4,1	3,0
42	4,0	3,2	3,8	2,7
44	3,5	3,0	3,6	2,5
46	3,0	2,7	3,4	2,3
48	2,5	2,5	3,2	2,1
50	2,2	2,3	3,0	1,8
52	2,2	2,1	2,8	1,6
54	1,8	1,8	2,5	1,4
56	-	-	2,2	1,2
58	-	-	1,9	1,0

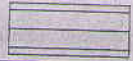
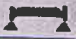
**11 t**   **360°** **75%**

Ausladung Radius Portée **Tele-Verlängerung · Lattice-extension · Extension treillis**

m	10,0 m		17,0 m	
	0°	15°	0°	15°
12	10,0	-	-	-
14	9,8	7,9	7,5	-
16	9,6	7,4	7,4	-
18	9,2	6,9	7,0	4,8
20	7,3	6,5	6,7	4,7
22	5,8	6,1	6,2	4,6
24	4,5	5,3	5,0	4,5
26	3,5	4,2	4,0	4,3
28	2,7	3,2	3,2	4,1
30	1,9	2,4	2,4	3,3
32	1,3	1,8	1,8	2,6
34	-	1,1	1,3	2,0
36	-	-	-	1,5
38	-	-	-	1,0



# Tragfähigkeiten Tele-Verlängerung Lifting capacities lattice-extension Capacités de levage extension treillis

Hauptausleger · Main boom · Flèche principale: 50 m

**44 t**   **360°** **85%**


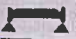
Ausladung Radius Portée **Tele-Verlängerung · Lattice-extension · Extension treillis**

m	10,0 m		17,0 m	
	0°		15°	
	t	t	t	t
12	11,3	-	-	-
14	11,1	9,0	8,0	-
16	10,8	8,4	8,0	-
18	10,5	7,8	7,9	5,5
20	10,0	7,3	7,6	5,4
22	9,7	6,9	7,2	5,1
24	9,2	6,4	6,9	5,0
26	8,7	6,1	6,5	4,8
28	8,3	5,6	6,2	4,7
30	7,7	5,2	5,8	4,5
32	7,3	4,9	5,6	4,3
34	7,0	4,7	5,3	4,1
36	6,5	4,4	5,0	3,8
38	6,2	4,2	4,8	3,6
40	5,8	3,8	4,6	3,4
42	5,1	3,6	4,3	3,0
44	4,5	3,4	4,0	2,8
46	3,9	3,0	3,8	2,6
48	3,4	2,8	3,6	2,4
50	2,8	2,6	3,4	2,0
52	2,5	2,4	3,1	1,8
54	2,0	2,0	2,8	1,5
56	-	-	2,5	1,3
58	-	-	2,1	1,1

**27 t**   **360°** **85%**



Ausladung Radius Portée **Tele-Verlängerung · Lattice-extension · Extension treillis**

m	10,0 m		17,0 m	
	0°		15°	
	t	t	t	t
12	11,3	-	-	-
14	11,1	9,0	8,0	-
16	10,8	8,4	8,0	-
18	10,5	7,8	7,9	5,5
20	10,0	7,3	7,6	5,4
22	9,7	6,9	7,2	5,1
24	9,2	6,4	6,9	5,0
26	8,7	6,1	6,5	4,8
28	7,8	5,6	6,2	4,7
30	6,6	5,2	5,8	4,5
32	5,6	4,9	5,6	4,3
34	4,7	4,7	5,3	4,1
36	4,0	4,3	4,7	3,8
38	3,1	3,6	4,1	3,6
40	2,6	2,8	3,4	3,4
42	2,0	2,3	2,8	3,0
44	1,4	1,7	2,3	2,8
46	1,0	1,2	1,8	2,3
48	-	-	1,4	1,8
50	-	-	1,0	1,3
52	-	-	-	0,9

**19 t**   **360°** **85%**

Ausladung Radius Portée **Tele-Verlängerung · Lattice-extension · Extension treillis**

m	10,0 m		17,0 m	
	0°		15°	
	t	t	t	t
12	11,3	-	-	-
14	11,1	9,0	8,0	-
16	10,8	8,4	8,0	-
18	10,5	7,8	7,9	5,5
20	10,0	7,3	7,6	5,4
22	9,2	6,9	7,2	5,1
24	7,6	6,4	6,9	5,0
26	6,2	6,1	6,5	4,8
28	4,9	5,6	5,6	4,7
30	3,9	4,6	4,7	4,5
32	3,1	3,6	3,9	4,3
34	2,4	2,8	3,1	4,0
36	1,7	2,1	2,6	3,2
38	1,1	1,4	1,9	2,6
40	-	-	1,4	2,0
42	-	-	-	1,4
44	-	-	-	1,0

**11 t**   **360°** **85%**


Ausladung Radius Portée **Tele-Verlängerung · Lattice-extension · Extension treillis**

m	10,0 m		17,0 m	
	0°		15°	
	t	t	t	t
12	11,3	-	-	-
14	11,1	9,0	8,0	-
16	10,8	8,4	8,0	-
18	10,4	7,8	7,9	5,5
20	8,3	7,3	7,6	5,4
22	6,5	6,9	7,0	5,1
24	5,0	6,0	5,6	5,0
26	4,0	4,7	4,5	4,8
28	3,0	3,6	3,6	4,6
30	2,1	2,7	2,7	3,7
32	1,4	2,0	2,0	2,9
34	-	1,2	1,4	2,3
36	-	-	-	1,7
38	-	-	-	1,1




# Tragfähigkeiten starrer Hilfsausleger Lifting capacities fixed fly jib Capacités de levage fléchette fixe

Hauptausleger · Main boom · Flèche principale: 50 m

**44 t**  **360°** **75%**


Ausladung Radius Portée **Starrer Hilfsausleger · Fixed fly jib · Fléchette fixe**

m	12,0 m		18,0 m	
	3°	20°	3°	20°
10	10,0	-	-	-
12	9,6	-	7,5	-
14	9,2	-	7,2	-
16	8,8	7,0	6,9	-
18	8,4	6,6	6,7	5,0
20	8,0	6,3	6,4	4,9
22	7,6	6,0	6,1	4,7
24	7,1	5,7	5,8	4,6
26	6,7	5,3	5,5	4,4
28	6,3	4,9	5,2	4,1
30	5,9	4,6	4,9	3,9
32	5,6	4,3	4,6	3,7
34	5,3	4,0	4,3	3,5
36	5,0	3,7	4,0	3,3
38	4,7	3,4	3,7	3,1
40	4,4	3,1	3,4	2,9
42	4,2	2,9	3,1	2,8
44	3,9	2,7	2,8	2,6
46	3,7	2,5	2,6	2,5
48	3,2	2,4	2,2	2,2
50	2,8	2,2	2,0	2,0
52	2,4	2,0	1,8	1,8
54	2,0	1,8	1,6	1,6
56	-	1,6	1,4	1,4
58	-	1,5	1,3	1,3

**27 t**  **360°** **75%**

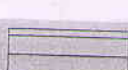
Ausladung Radius Portée **Starrer Hilfsausleger · Fixed fly jib · Fléchette fixe**

m	12,0 m		18,0 m		24,0 m		30,0 m	
	3°	20°	3°	20°	3°	20°	3°	20°
10	10,0	-	-	-	-	-	-	-
12	9,6	-	7,5	-	-	-	-	-
14	9,2	-	7,2	-	-	-	-	-
16	8,8	7,0	6,9	-	5,6	-	-	-
18	8,4	6,6	6,7	5,0	5,1	-	4,0	-
20	8,0	6,3	6,4	4,9	4,8	-	3,9	-
22	7,6	6,0	6,1	4,7	4,6	3,5	3,5	-
24	7,1	5,7	5,8	4,5	4,4	3,4	3,3	-
26	6,7	5,3	5,5	4,3	4,1	3,3	3,2	2,5
28	6,3	4,9	5,2	4,1	3,9	3,1	3,0	2,4
30	5,9	4,6	4,9	3,9	3,7	3,0	2,8	2,3
32	5,3	4,3	4,6	3,7	3,5	2,9	2,7	2,2
34	4,5	4,0	4,3	3,5	3,3	2,7	2,6	2,1
36	3,7	3,7	4,0	3,3	3,1	2,6	2,4	2,0
38	3,1	3,4	3,3	3,1	2,9	2,5	2,3	1,9
40	2,5	2,9	2,8	2,9	2,7	2,3	2,1	1,8
42	2,0	2,4	2,2	2,7	2,5	2,2	2,0	1,7
44	1,5	1,9	1,8	2,3	2,0	2,0	1,8	1,6
46	1,1	1,4	1,4	1,8	1,6	1,9	1,7	1,4
48	-	1,0	1,0	1,4	1,2	1,7	1,4	1,3
50	-	-	-	1,0	-	1,4	1,0	1,2
52	-	-	-	-	-	1,1	-	1,0
54	-	-	-	-	-	-	-	0,9

**19 t**  **360°** **75%**

Ausladung Radius Portée **Starrer Hilfsausleger · Fixed fly jib · Fléchette fixe**

m	12,0 m		18,0 m		24,0 m		30,0 m	
	3°	20°	3°	20°	3°	20°	3°	20°
10	10,0	-	-	-	-	-	-	-
12	9,6	-	7,5	-	-	-	-	-
14	9,2	-	7,2	-	5,6	-	-	-
16	8,8	7,0	6,9	-	5,3	-	4,0	-
18	8,4	6,6	6,7	5,0	5,1	-	3,9	-
20	8,0	6,3	6,4	4,9	4,8	-	3,7	-
22	7,6	6,0	6,1	4,7	4,6	3,5	3,5	-
24	7,1	5,7	5,8	4,5	4,4	3,4	3,3	-
26	6,7	5,3	5,5	4,3	4,1	3,3	3,2	2,5
28	6,3	4,9	4,8	4,1	3,9	3,1	3,0	2,4
30	5,9	4,6	4,0	3,9	3,7	3,0	2,8	2,3
32	5,3	4,3	3,7	3,7	3,3	2,9	2,7	2,2
34	4,5	3,9	3,2	3,5	2,7	2,7	2,6	2,1
36	3,7	3,4	2,6	2,8	2,1	2,6	2,1	2,0
38	3,1	3,1	2,3	2,2	1,6	2,5	1,6	1,9
40	-	2,9	2,0	1,7	1,2	2,1	1,2	1,8
42	-	2,4	1,8	1,2	-	1,6	-	1,7
44	-	2,0	1,5	1,2	-	1,2	-	1,4
46	-	1,6	1,2	1,0	-	1,0	-	1,0

**11 t**  **360°** **75%**

Ausladung Radius Portée **Starrer Hilfsausleger · Fixed fly jib · Fléchette fixe**

m	12,0 m		18,0 m		24,0 m		30,0 m	
	3°	20°	3°	20°	3°	20°	3°	20°
10	10,0	-	-	-	-	-	-	-
12	9,6	-	7,5	-	-	-	-	-
14	9,2	-	7,2	-	5,6	-	-	-
16	8,8	7,0	6,9	-	5,3	-	4,0	-
18	8,4	6,6	6,7	5,0	5,1	-	3,9	-
20	8,0	6,3	6,4	4,9	4,8	-	3,7	-
22	7,6	6,0	6,1	4,7	4,6	3,5	3,5	-
24	7,1	5,7	5,8	4,5	4,4	3,4	3,3	-
26	6,7	5,3	5,5	4,3	4,1	3,3	3,2	2,5
28	6,3	4,9	4,8	4,1	3,9	3,1	3,0	2,4
30	5,9	4,6	4,0	3,9	3,7	3,0	2,8	2,3
32	5,3	4,3	3,7	3,7	3,3	2,9	2,7	2,2
34	4,5	3,9	3,2	3,5	2,7	2,7	2,6	2,1
36	3,7	3,4	2,6	2,8	2,1	2,6	2,1	2,0
38	3,1	3,1	2,3	2,2	1,6	2,5	1,6	1,9
40	-	2,9	2,0	1,7	1,2	2,1	1,2	1,8
42	-	2,4	1,8	1,2	-	1,6	-	1,7
44	-	2,0	1,5	1,2	-	1,2	-	1,4
46	-	1,6	1,2	1,0	-	1,0	-	1,0

# Tragfähigkeiten Tele-Verlängerung Lifting capacities lattice-extension Capacités de levage extension treillis

Hauptausleger · Main boom · Flèche principale: 50 m

44 t		360°		85%	
Ausladung Radius Portée	10,0 m		17,0 m		
	0°	15°	0°	15°	
m	t	t	t	t	
12	11,3	-	-	-	
14	11,1	9,0	8,0	-	
16	10,8	8,4	8,0	-	
18	10,5	7,8	7,9	5,5	
20	10,0	7,3	7,6	5,4	
22	9,7	6,9	7,2	5,1	
24	9,2	6,4	6,9	5,0	
26	8,7	6,1	6,5	4,8	
28	8,3	5,6	6,2	4,7	
30	7,7	5,2	5,8	4,5	
32	7,3	4,9	5,6	4,3	
34	7,0	4,7	5,3	4,1	
36	6,5	4,4	5,0	3,8	
38	6,2	4,2	4,8	3,6	
40	5,8	3,8	4,6	3,4	
42	5,1	3,6	4,3	3,0	
44	4,5	3,4	4,0	2,8	
46	3,9	3,0	3,8	2,6	
48	3,4	2,8	3,6	2,4	
50	2,8	2,6	3,4	2,0	
52	2,5	2,4	3,1	1,8	
54	2,0	2,0	2,8	1,5	
56	-	-	2,5	1,3	
58	-	-	2,1	1,1	

27 t		360°		85%	
Ausladung Radius Portée	10,0 m		17,0 m		
	0°	15°	0°	15°	
m	t	t	t	t	
12	11,3	-	-	-	
14	11,1	9,0	8,0	-	
16	10,8	8,4	8,0	-	
18	10,5	7,8	7,9	5,5	
20	10,0	7,3	7,6	5,4	
22	9,7	6,9	7,2	5,1	
24	9,2	6,4	6,9	5,0	
26	8,7	6,1	6,5	4,8	
28	7,8	5,6	6,2	4,7	
30	6,6	5,2	5,8	4,5	
32	5,6	4,9	5,6	4,3	
34	4,7	4,7	5,3	4,1	
36	4,0	4,3	4,7	3,8	
38	3,1	3,6	4,1	3,6	
40	2,6	2,8	3,4	3,4	
42	2,0	2,3	2,8	3,0	
44	1,4	1,7	2,3	2,8	
46	1,0	1,2	1,8	2,3	
48	-	-	1,4	1,8	
50	-	-	1,0	1,3	
52	-	-	-	0,9	

19 t		360°		85%	
Ausladung Radius Portée	10,0 m		17,0 m		
	0°	15°	0°	15°	
m	t	t	t	t	
12	11,3	-	-	-	
14	11,1	9,0	8,0	-	
16	10,8	8,4	8,0	-	
18	10,5	7,8	7,9	5,5	
20	10,0	7,3	7,6	5,4	
22	9,2	6,9	7,2	5,1	
24	7,6	6,4	6,9	5,0	
26	6,2	6,1	6,5	4,8	
28	4,9	5,6	5,6	4,7	
30	3,9	4,6	4,7	4,5	
32	3,1	3,6	3,9	4,3	
34	2,4	2,8	3,1	4,0	
36	1,7	2,1	2,6	3,2	
38	1,1	1,4	1,9	2,6	
40	-	-	1,4	2,0	
42	-	-	-	1,4	
44	-	-	-	1,0	

11 t		360°		85%	
Ausladung Radius Portée	10,0 m		17,0 m		
	0°	15°	0°	15°	
m	t	t	t	t	
12	11,3	-	-	-	
14	11,1	9,0	8,0	-	
16	10,8	8,4	8,0	-	
18	10,4	7,8	7,9	5,5	
20	8,3	7,3	7,6	5,4	
22	6,5	6,9	7,0	5,1	
24	5,0	6,0	5,6	5,0	
26	4,0	4,7	4,5	4,8	
28	3,0	3,6	3,6	4,6	
30	2,1	2,7	2,7	3,7	
32	1,4	2,0	2,0	2,9	
34	-	1,2	1,4	2,3	
36	-	-	-	1,7	
38	-	-	-	1,1	

# Tragfähigkeiten starrer Hilfsausleger Lifting capacities fixed fly jib Capacités de levage fléchette fixe

Hauptausleger · Main boom · Flèche principale: 50 m

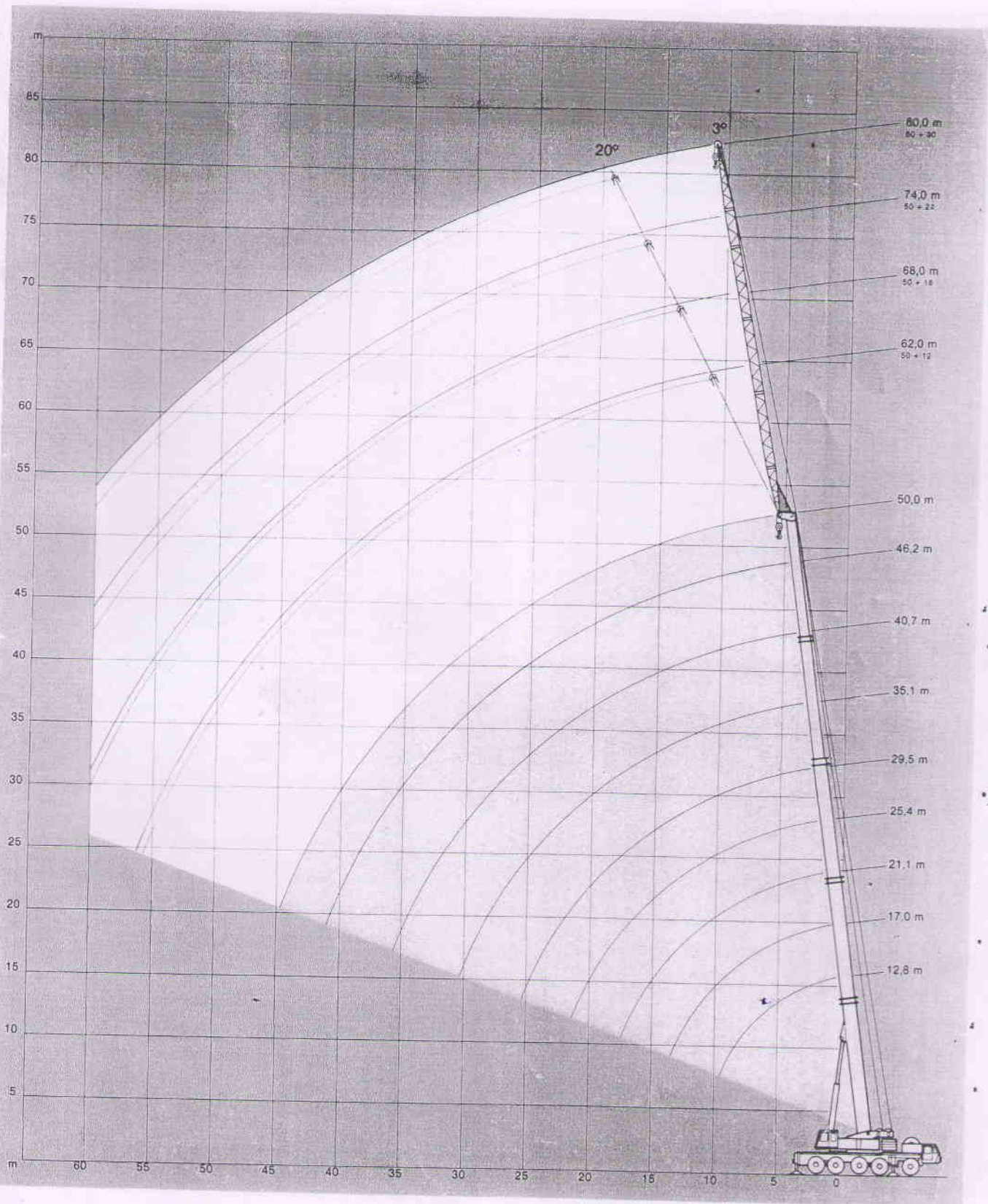
44 t		360°		85%
Starrer Hilfsausleger · Fixed fly jib · Fléchette fixe				
Ausladung Radius Portée	12,0 m		18,0 m	
	3°		3°	
m	t		t	
10	11,0		-	
12	10,8		8,5	
14	10,4		8,1	
16	9,9		7,8	
18	9,5		7,6	
20	9,0		7,2	
22	8,6		6,9	
24	8,0		6,6	
26	7,6		6,2	
28	7,1		5,9	
30	6,7		5,5	
32	6,3		5,2	
34	6,0		4,9	
36	5,6		4,6	
38	5,3		4,3	
40	5,0		4,1	
42	4,7		3,7	
44	4,4		3,5	
46	4,2		3,3	
48	3,6		3,2	
50	3,2		2,9	
52	2,7		2,8	
54	2,2		2,4	
56	-		2,0	
58	-		1,7	

27 t		360°		85%			
Starrer Hilfsausleger · Fixed fly jib · Fléchette fixe							
Ausladung Radius Portée	12,0 m		18,0 m		24,0 m		30,0 m
	3°		20°		3°		3°
m	t	t	t	t	t	t	t
10	11,0	-	-	-	-	-	-
12	10,8	-	8,5	-	-	-	-
14	10,4	-	8,1	-	6,3	-	-
16	9,9	7,9	7,8	-	6,0	-	4,5
18	9,5	7,5	7,6	5,7	5,8	-	4,4
20	9,0	7,1	7,2	5,5	5,4	-	4,2
22	8,6	6,8	6,9	5,3	5,2	4,0	4,0
24	8,0	6,5	6,6	5,1	5,0	3,8	3,7
26	7,6	6,0	6,2	4,9	4,6	3,7	3,6
28	7,1	5,5	5,9	4,6	4,4	3,5	3,4
30	6,7	5,2	5,5	4,4	4,2	3,4	3,2
32	6,0	4,9	5,2	4,2	4,0	3,3	3,1
34	5,1	4,5	4,9	3,9	3,7	3,1	2,9
36	4,2	4,2	4,5	3,7	3,5	3,0	2,7
38	3,5	3,8	3,7	3,5	3,3	2,8	2,5
40	2,8	3,3	3,2	3,3	3,1	2,6	2,3
42	2,2	2,7	2,4	3,1	2,8	2,4	2,2
44	1,7	2,1	2,0	2,5	2,2	2,2	2,0
46	1,2	1,5	1,5	2,0	1,8	2,1	1,9
48	-	1,1	1,1	1,5	1,3	1,9	1,5
50	-	-	-	1,1	-	1,5	1,1
52	-	-	-	-	-	1,2	-
54	-	-	-	-	-	-	-

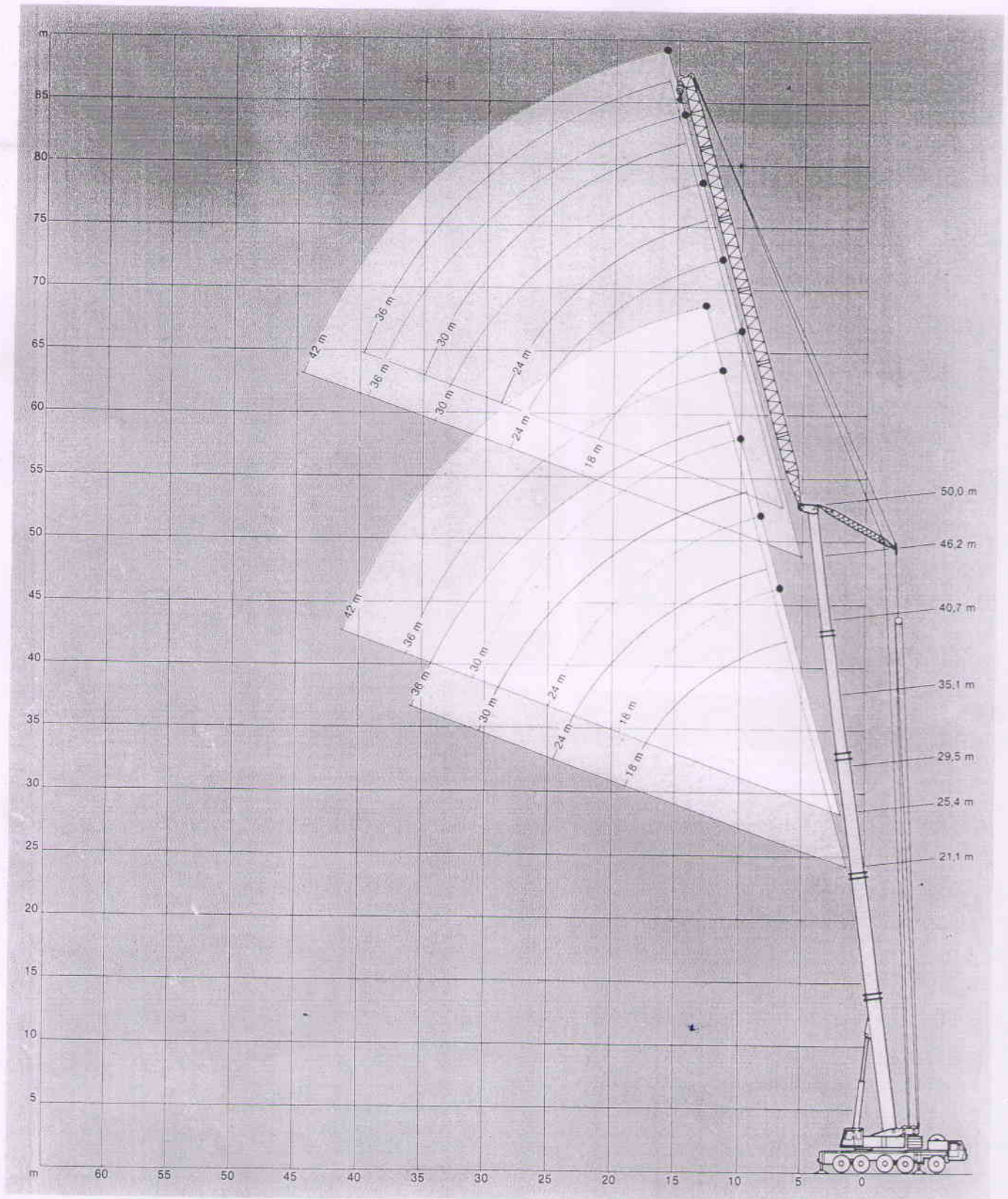
19 t		360°		85%				
Starrer Hilfsausleger · Fixed fly jib · Fléchette fixe								
Ausladung Radius Portée	12,0 m		18,0 m		24,0 m		30,0 m	
	3°		20°		3°		20°	
m	t	t	t	t	t	t	t	t
10	11,0	-	-	-	-	-	-	-
12	10,8	-	8,5	-	-	-	-	-
14	10,4	-	8,1	-	6,3	-	-	-
16	9,9	7,9	7,8	-	6,0	-	4,5	-
18	9,5	7,5	7,6	5,7	5,3	-	4,4	-
20	9,0	7,1	7,2	5,5	5,4	-	4,2	-
22	8,6	6,8	6,9	5,3	5,2	4,0	4,0	-
24	8,0	6,5	6,6	5,1	5,0	3,3	3,7	-
26	6,6	6,0	6,2	4,9	4,6	3,7	3,6	2,8
28	5,4	5,5	5,4	4,6	4,4	3,5	3,4	2,7
30	4,4	5,2	4,5	4,4	4,2	3,4	3,2	2,6
32	3,5	4,2	3,6	4,2	3,7	3,3	3,1	2,5
34	2,7	3,3	2,9	3,9	3,1	3,1	2,9	2,3
36	2,0	2,6	2,2	3,2	2,3	3,0	2,3	2,2
38	1,4	1,9	1,7	2,4	1,8	2,8	1,8	2,1
40	-	1,3	1,1	1,9	1,3	2,3	1,3	2,0
42	-	-	-	1,3	-	1,8	-	1,9
44	-	-	-	-	-	1,3	-	1,5
46	-	-	-	-	-	-	-	1,1

11 t		360°		85%				
Starrer Hilfsausleger · Fixed fly jib · Fléchette fixe								
Ausladung Radius Portée	12,0 m		18,0 m		24,0 m		30,0 m	
	3°		20°		3°		20°	
m	t	t	t	t	t	t	t	t
10	11,0	-	-	-	-	-	-	-
12	10,8	-	8,5	-	-	-	-	-
14	10,4	-	8,1	-	6,3	-	-	-
16	9,9	7,9	7,8	-	6,0	-	4,5	-
18	9,5	7,5	7,6	5,7	5,8	-	4,4	-
20	9,0	7,1	7,2	5,5	5,4	-	4,2	-
22	8,6	6,8	6,9	5,3	5,2	4,0	4,0	-
24	8,0	6,5	6,6	5,1	5,0	3,8	3,7	-
26	6,6	6,0	6,2	4,9	4,6	3,7	3,6	2,8
28	5,4	5,5	5,4	4,6	4,4	3,5	3,4	2,7
30	4,4	5,2	4,5	4,4	4,2	3,4	3,2	2,6
32	3,5	4,2	3,6	4,2	3,7	3,3	3,1	2,5
34	2,7	3,3	2,9	3,9	3,1	3,1	2,9	2,3
36	2,0	2,6	2,2	3,2	2,3	3,0	2,3	2,2
38	1,4	1,9	1,7	2,4	1,8	2,8	1,8	2,1
40	-	1,3	1,1	1,9	1,3	2,3	1,3	2,0
42	-	-	-	1,3	-	1,8	-	1,9
44	-	-	-	-	-	1,3	-	1,5
46	-	-	-	-	-	-	-	1,1

Arbeitsbereiche starrer Hilfsausleger  
 Working range fixed fly jib  
 Portée fléchette fixe



Arbeitsbereiche wippbarer Hilfsausleger  
 Working range luffing fly jib  
 Portée fléchette à volée variable



# Tragfähigkeiten wippbarer Hilfsausleger

## Lifting capacities luffing fly jib

### Capacités de levage fléchette à volée variable

19 t  360° 75%

Wippbarer Hilfsausleger · Luffing fly jib · Volée variable		18,0 m	24,0 m	30,0 m	36,0 m	42,0 m
Ausleger Boom Flèche	Ausladung Radius Portée	18,0 m	24,0 m	30,0 m	36,0 m	42,0 m
	m	t	t	t	t	t
8	31,0	-	-	-	-	-
9	30,5	-	-	-	-	-
10	30,0	24,0	-	-	-	-
12	24,2	22,0	17,0	-	-	-
14	20,0	20,5	16,0	11,3	-	-
16	16,8	18,3	15,0	10,8	-	-
18	12,6	15,8	13,8	10,2	-	-
20	-	13,7	12,9	9,5	-	-
22	-	11,6	11,8	8,9	-	-
24	-	-	11,0	8,3	-	-
26	-	-	10,0	7,8	-	-
28	-	-	8,0	7,3	-	-
30	-	-	-	6,8	-	-
32	-	-	-	6,3	-	-
34	-	-	-	5,7	-	-
8	27,0	-	-	-	-	-
9	27,0	-	-	-	-	-
10	27,0	19,5	-	-	-	-
12	25,5	19,0	14,5	-	-	-
14	21,8	18,0	13,8	10,5	-	-
16	18,1	17,2	13,2	10,0	6,0	-
18	14,9	16,3	12,5	9,6	5,9	-
20	-	14,6	11,8	9,2	5,7	-
22	-	12,8	11,2	8,7	5,6	-
24	-	9,8	10,5	8,2	5,4	-
26	-	-	9,7	7,7	5,2	-
28	-	-	8,7	7,2	4,9	-
30	-	-	6,6	6,7	4,7	-
32	-	-	-	6,2	4,4	-
34	-	-	-	5,7	4,1	-
36	-	-	-	5,7	4,1	-
38	-	-	-	-	3,8	-
40	-	-	-	-	3,5	-
9	23,0	-	-	-	3,2	-
10	23,0	-	-	-	-	-
12	23,0	16,0	-	-	-	-
14	22,2	15,5	12,0	-	-	-
16	18,9	15,0	11,7	9,0	-	-
18	15,9	14,3	11,3	8,9	5,0	-
20	-	13,8	10,6	8,6	5,0	-
22	-	13,2	10,0	8,2	5,0	-
24	-	10,7	9,5	7,8	5,0	-
26	-	-	9,0	7,4	5,0	-
28	-	-	8,4	6,8	4,8	-
30	-	-	7,6	6,5	4,6	-
32	-	-	-	6,0	4,3	-
34	-	-	-	5,6	3,9	-
36	-	-	-	5,2	3,7	-
38	-	-	-	-	3,4	-
40	-	-	-	-	3,1	-

\* Teile 1 verbolzt · pinned · verrouillé

19 t  360° 75%

Wippbarer Hilfsausleger · Luffing fly jib · Volée variable		18,0 m	24,0 m	30,0 m	36,0 m	42,0 m
Ausleger Boom Flèche	Ausladung Radius Portée	18,0 m	24,0 m	30,0 m	36,0 m	42,0 m
	m	t	t	t	t	t
10	17,0	-	-	-	-	-
12	16,6	12,5	-	-	-	-
14	16,3	12,1	9,3	-	-	-
16	16,0	11,8	9,0	7,3	-	-
18	15,5	11,5	8,7	6,9	3,8	-
20	13,2	11,2	8,4	6,6	3,8	-
22	-	10,9	8,1	6,4	3,8	-
24	-	10,6	7,8	6,1	3,8	-
26	-	-	7,5	5,8	3,8	-
28	-	-	7,2	5,6	3,8	-
30	-	-	6,8	5,4	3,8	-
32	-	-	-	5,1	3,8	-
34	-	-	-	4,9	3,5	-
36	-	-	-	4,6	3,3	-
38	-	-	-	-	3,1	-
40	-	-	-	-	2,8	-
42	-	-	-	-	2,5	-
12	12,3	9,4	-	-	-	-
14	11,7	9,1	7,3	-	-	-
16	11,3	8,8	7,1	5,2	-	-
18	10,9	8,5	6,8	5,0	2,5	-
20	10,5	8,2	6,6	4,9	2,5	-
22	-	8,0	6,4	4,7	2,5	-
24	-	7,8	6,3	4,6	2,5	-
26	-	7,6	6,1	4,5	2,5	-
28	-	-	5,9	4,4	2,5	-
30	-	-	5,8	4,3	2,5	-
32	-	-	5,7	4,1	2,5	-
34	-	-	-	4,0	2,5	-
36	-	-	-	3,9	2,5	-
38	-	-	-	-	2,5	-
40	-	-	-	-	2,5	-
42	-	-	-	-	2,5	-
12	10,0	-	-	-	-	-
14	9,5	7,2	-	-	-	-
16	9,0	7,0	5,0	-	-	-
18	8,7	6,9	5,0	2,5	-	-
20	8,3	6,8	5,0	2,5	1,0	-
22	-	6,6	5,0	2,5	1,0	-
24	-	6,5	4,9	2,5	1,0	-
26	-	6,4	4,8	2,5	1,0	-
28	-	-	4,7	2,5	1,0	-
30	-	-	4,5	2,5	1,0	-
32	-	-	4,4	2,5	1,0	-
34	-	-	-	2,5	1,0	-
36	-	-	-	2,5	1,0	-
38	-	-	-	2,5	1,0	-
40	-	-	-	2,5	1,0	-
42	-	-	-	-	1,0	-
12	-	-	-	-	1,0	-
14	-	5,1	-	-	-	-
16	-	5,1	3,5	-	-	-
18	-	5,1	3,5	1,0	-	-
20	-	5,1	3,5	1,0	-	-
22	-	5,1	3,5	1,0	-	-
24	-	5,1	3,5	1,0	-	-
26	-	4,9	3,5	1,0	-	-
28	-	-	3,5	1,0	-	-
30	-	-	3,5	1,0	-	-
32	-	-	3,5	1,0	-	-
34	-	-	3,5	1,0	-	-
36	-	-	-	1,0	-	-
38	-	-	-	1,0	-	-
40	-	-	-	1,0	-	-

50,0 m

<b>Carrier</b>	
<b>Demag truck-type carrier</b>	10 x 8 x 8 drive/steering.
<b>Frame</b>	Monobox main frame with outrigger boxes integral, of high yield strength fine-grained structural steel.
<b>Outriggers</b>	4-point outrigger system, hydraulic horizontal extension and vertical jacking cylinders.
<b>Engine</b>	Daimler-Benz OM 442 LA water-cooled 8-cylinder diesel engine with exhaust-type turbo-supercharger and supercharger intercooler. Output to DIN 70020: 329 kW (447 HP) at 2100 rpm, Max. torque: 1765 Nm at 1100 rpm. Fuel tank capacity: 500 l.
<b>Transmission</b>	ZF-Transmatik, 16 speeds forward, 2 reverse, incl. off-road range.
<b>Axles</b>	Axles 1, 2, 4 and 5 planetary axles, steering; axle 3 rigid axle, non-driving; axles 1, 2, 4 and 5 with differential lock-out control.
<b>Suspension</b>	All axles hydro-pneumatically suspended and hydraulically blockable.
<b>Wheels and tyres</b>	10 disk-type wheels 11.25-25 fitted with 16.00 R 25 tyres, on-road tread. All axles with single wheels.
<b>Steering</b>	ZF dual-circuit semiblock mechanical steering with hydraulic booster.
<b>Independent rear axle steering (crab steering)</b>	Steering of 4th and 5th axles independent of 1st and 2nd axles. 3rd axle can be raised hydraulically.
<b>Brakes</b>	Service brake: dual line air-operated braking system, acting on all wheels; parking brake: hydraulic retarder, integral with transmission.
<b>Electrical equipment</b>	24-volt d.c. system.
<b>Cab</b>	Cushion-mounted three-man steel cab.

## Superstructure

<b>Engine</b>	Daimler-Benz OM 366 A water-cooled 6-cylinder in-line diesel engine. Output to DIN 70020: 119 kW (163 HP) at 2300 rpm. Max. torque 560 Nm at 1400 rpm. Fuel tank capacity: 280 l.
<b>Hydraulic system</b>	Two power-controlled variable-displacement axial piston pumps and one fixed-displacement pump, which permit three hydraulic working circuits and three simultaneous crane motions; one fixed-displacement pump for low-pressure servo control.
<b>Hoist</b>	Fixed-displacement axial-piston motor; hoist drum with integral planetary gearing and spring-loaded holding brake.
<b>Slew unit</b>	Axial-piston motor with planetary gearing; foot-operated brake and spring-loaded holding brake.
<b>Derricking unit</b>	Differential cylinder with pilot-controlled lowering brake valve.
<b>Crane cab</b>	Spacious all-steel comfortable cab with sliding door, large folding-out windscreen, and roof window with vandal proof glass; controls and instrumentation for all crane movements, working light. Water-type heater, operation self-contained or engine-dependent, with engine preheating and 7-day programmable timer, thermostat controlled. Wiper with intermittent operation and washer.
<b>Main boom</b>	Basic boom box and 4 boom sections, of fine-grained structural steel, telescoping under partial load, torsion-resistant Demag ovaloid cross-section.
<b>Counterweight</b>	27 t in sections of 4.4 t, 6.6 t and 2 x 8 t.
<b>Safety devices</b>	Electronic safe load indicator, pressure relief and safety holding valves.
<b>Hydraulic servo control</b>	Through self-centering control levers.

## Optional Equipment

<b>10 x 6 x 8 drive/steering</b>	Axle 1: non driven.
<b>Secondary hoist</b>	Fixed-displacement axial-piston motor; hoist drum with integral planetary gearing and spring-loaded holding brake.
<b>Additional counterweight</b>	17-ton additional counterweight, comprising of 2 x 8.5 t, overall width when mounted: 5.0 m. Mounts without auxiliary crane.
<b>Boom extension</b>	Telescoping 10-17 m side-folding 2-part lattice extension; 0° and 15° offset.
<b>Fixed fly jib</b>	Fixed lattice fly jib 12 m, 18 m, 24 m, and 30 m long, using components of luffing fly jib. 3° and 20° offset.
<b>Luffing fly jib</b>	18-42 m long with luffing mast, suspension ropes, electrical equipment, and safety devices; (2nd hoist drum is required for luffing fly jib operation).
<b>Heavy-duty attachment</b>	Necessary for lifting capacities more than 100 t.

# Anmerkungen über Tragfähigkeiten Notes to lifting capacity Conditions d'utilisation

Tragfähigkeiten überschreiten nicht 85%/75% der Kipplast. Tragfähigkeiten 75% entsprechen DIN 15019.2 (Prüflast =  $1,25 \times$  Hublast +  $0,1 \times$  Auslegerelengewicht, auf die Auslegerspitze reduziert). Das Gewicht der Unterflaschen, sowie der Lastaufnahmemittel, sind Bestandteile der Last und sind von den Tragfähigkeitsangaben abzuziehen.

Der Betrieb ist zulässig bis:

Winddruck

Windgeschwindigkeit

60 N/m<sup>2</sup>

9,8 m/s

Weitere Angaben über Windgeschwindigkeiten in der Bedienungsanleitung des Kranes.

Die Werte über der Trennlinie basieren auf Bauteilefestigkeit, die Werte unterhalb der Trennlinie auf Standfestigkeit.

Lifting capacities do not exceed 85%/75% of tipping load. 75% ratings are in compliance with DIN 15019.2 (test load =  $1.25 \times$  suspended load +  $0.1 \times$  dead weight of boom reduced to boom point).

The weight of hook blocks and slings is part of the load, and is to be deducted from the capacity ratings.

Normal operation is permissible up to a

wind pressure of

wind speed of

60 N/m<sup>2</sup>

9.8 m/s

consult operation manual for further details on wind speed.

Capacities above the parting line are based on structural competence. Capacities below the parting line are based on machine stability.

Les charges indiquées n'excèdent pas 85%/75% de la charge limite de basculement. Le tableau de charges 75% est conforme à la norme DIN 15019.2 (charge d'essai =  $1,25 \times$  charge suspendue + poids de la flèche réduit à la pointe de flèche).

Le poids du crochet-moufle et de tous les accessoires d'élingage font partie de la charge et sont à déduire des charges indiquées.

Le grue peut travailler jusqu'à une

pression de vent de

vitesse du vent de

60 N/m<sup>2</sup>

9,8 m/s

pour plus de détails sur les vitesses du vent consulter la Notice d'utilisation de la grue.

Les charges indiquées au-dessus du trait sont fonction de la résistance du matériau. Les charges indiquées au-dessous du trait sont fonction de la stabilité.