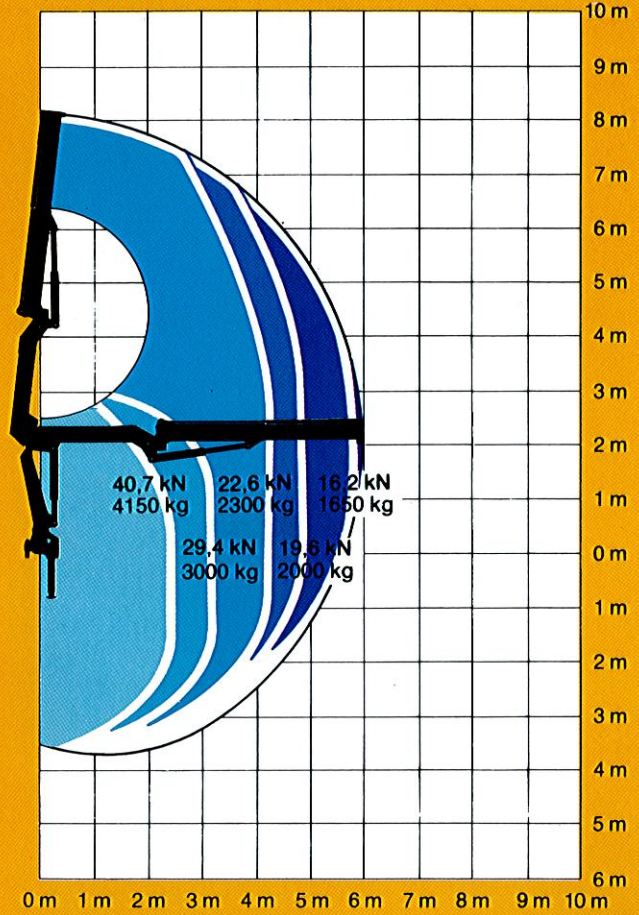


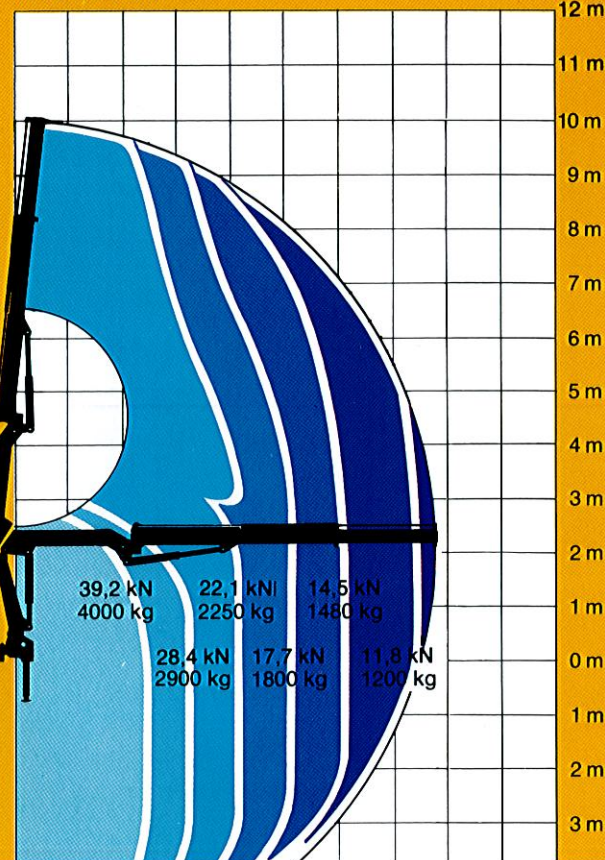
Schwenkmoment 14,70 kNm (1,5 mt)
 Schwenkbereich 400 Grad
 Abstützbreite (Standardausführung) 3,20 m
 (Wunschrüstung) 4,40 m
 Kranbreite zusammengelegt 2,30 m oder 2,50 m
 Platzbedarf für Montage ca. 0,73 m
 Bauhöhe zusammengelegt 2,13 m
 Ablegehöhe (Standardausführung,
 Lastarme waagrecht) 2,50 m
 Min. Ablegelänge = min. Reichweite (Stan-
 dardausführung, Lastarme waagrecht) 4,20 m
 Ladehöhe an der Kransäule
 (Standardausführung, Reichweite 0,7 m) 2,65 m
 Betriebsdruck 23 MPA (230 bar)
 Empfohlene Fördermenge der Pumpe 30 l/min
 Tank mit Rücklauffilter extern, Ölmenge 65 l
 Eigengewicht der Standardausführung
 (ohne Befestigungsteile,
 Pumpe u. Öl) 12,90 kN (1315 kg)

PK 9700



Alle Zylinder arbeiten hydraulisch doppelwirkend, Kolbenstangen und Schwenkzylinder sind hartverchromt. Das groß dimensionierte Feinsteuerventil, das auf Grund der Rückschlagventile in jeder Sektion mehrere Kranbewegungen gleichzeitig zuläßt, ist von beiden Kranseiten leicht bedienbar und schützt den Kran mehrfach gegen Überlastung.

PK 9700 A



PK 9700 B

