



HAMMERHEAD
TOWER
CRANE

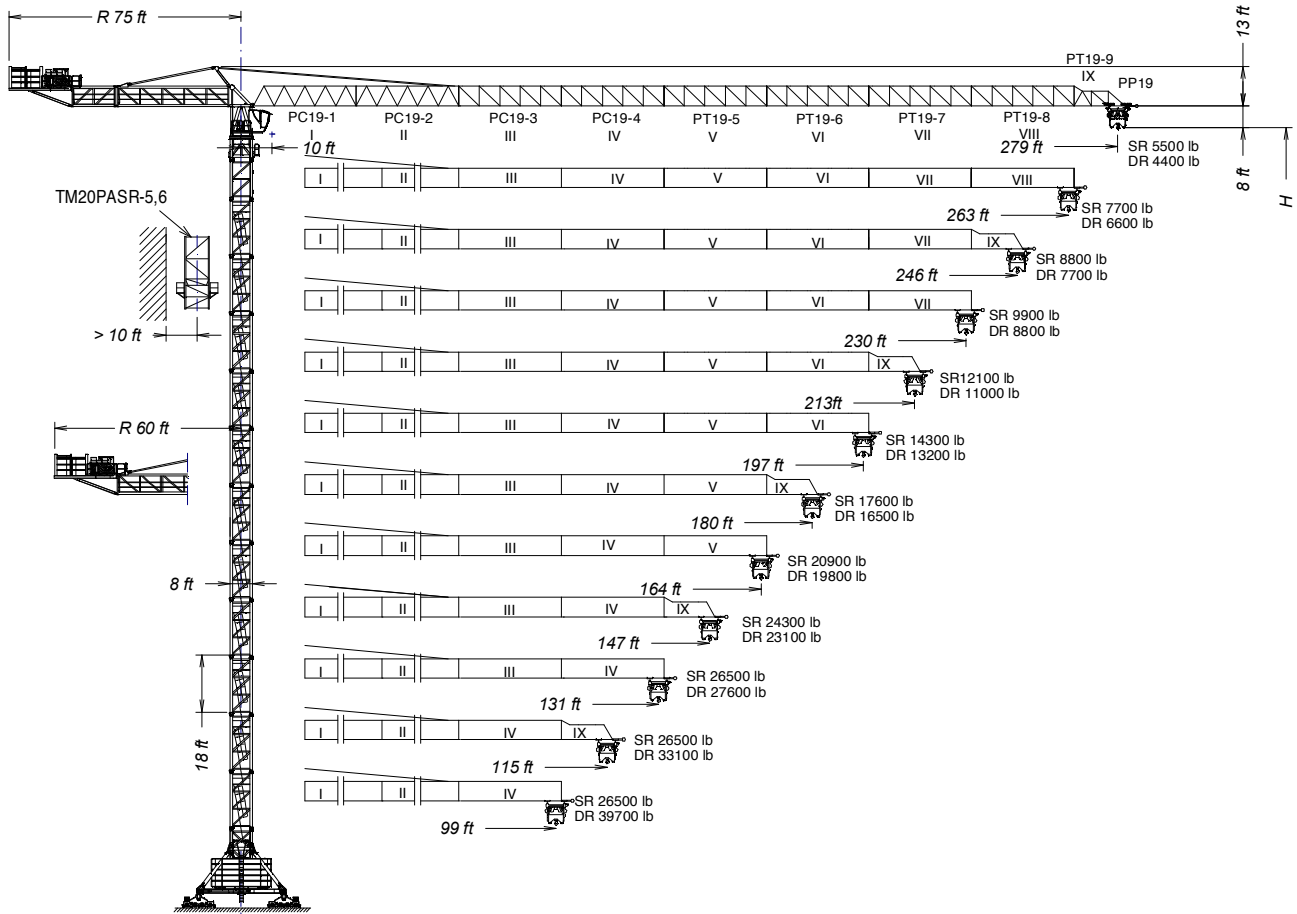
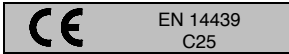
J420

H SERIES

HAMMERHEAD
TOWER
CRANE

J420

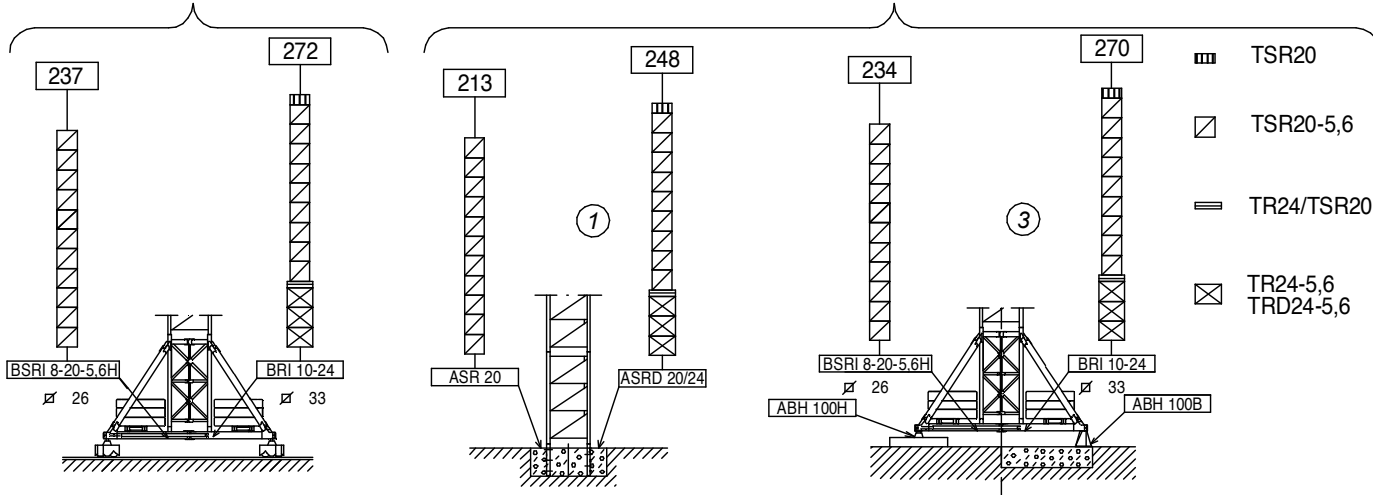
H SERIES



<p>H =</p> <p>Altura máxima bajo gancho sin arriostrar (m). Maximum height under hook without fastening (m). Hauteur maximale sous crochet sans ancrage (m). Максимальная высота под крюком без крепления (m). Bağlantısız maksimum kanca altı yüksekliği (m). أقصى ارتفاع تحت الخطاف بدون ربط (m)</p>	PC19-1	163.40.000	BSRI 8-20-5,6H	166.20.500
	PC19-2	163.41.000	BRI 10-24	156.20.500
	PC19-3	163.42.000	ASR20	160.21.200
	PC19-4	163.43.000	ASRD 20/24	156.21.000
	PT19-5	163.44.000	TSR20	153.31.800
	PT19-6	163.45.000	TSR20-5,6	204.31.000
	PT19-7	163.46.000	TR24/TSR20	204.36.000
	PT19-8	163.47.000	TR24-5,6	156.30.700
	PT19-9	163.48.000	TRD24-5,6	163.31.300
	PP19	163.48.500	TM20PASR-5,6	206.35.000
			ABH100B	204.23.000
			ABH100H	156.23.500

(H) TRASLACIÓN / TRAVELLING /
 TRASLATION / ПЕРЕМЕЩЕНИЕ / RAY YÜRÜYÜŞLÜ / متحركة

(H) ESTACIONARIA / STATIONARY /
 STATIONAIRE / СТАЦИОНАРНОЕ СОСТОЯНИЕ / SABIT / ثابتة



Fecha / Date: 12-03-2015

Reservado el derecho a modificaciones sin previo aviso. Declinamos toda responsabilidad derivada de la información proporcionada / Subject to modification, without previous warning. This information is supplied without liability / L'entreprise se réserve le droit de procéder à des modifications sans préavis. Nous déclinons toute responsabilité quant aux informations fournies / Мы оставляем за собой право на внесение изменений без предварительного уведомления. Мы снимаем с себя любую ответственность в отношении предоставленной информации / Önceden bildirilimsiz değişiklik hakkı saklıdır. Verilen bilgiler için hiçbir sorumluluk kabul etmemekteyiz / حقوق التغيير محفوظة دون إشعار مسبق. دون أدنى مسؤولية عن المعلومات المقدمة




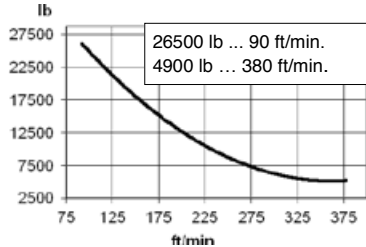
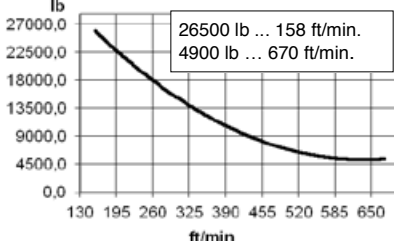
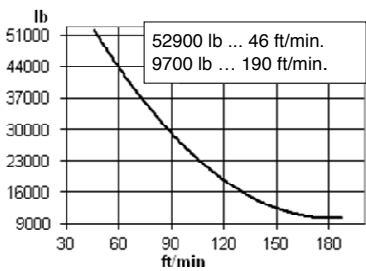
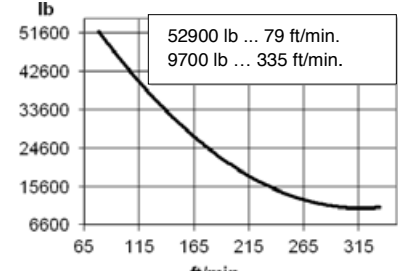

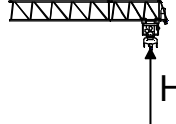

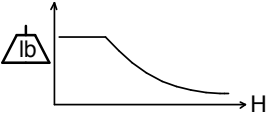
FEM 1005 - C25



ST - SR [lb]		Cargas máximas / Maximum loads / Charges maximales / Максимальные нагрузки / Maksimum yük / أقصى حمولة ST - SR - 26500 lb													
[ft]	26500 lb @...[ft]	Alcance del gancho [ft] / Hook reach [ft] / Portée du crochet (ft) / Радиус действия крюка (ft) / Kancanın yüksekliği (m) / مدى الخطاف													
		66	82	98	115	131	148	164	180	197	213	230	246	263	279
279	91	26500	26500	24000	19900	16900	14500	12600	11000	9700	8600	7700	6900	6100	5500
263	104	26500	26500	26500	23500	20000	17300	15100	13300	11800	10500	9500	8500	7700	—
246	106	26500	26500	26500	24100	20500	17700	15500	13700	12200	10900	9800	8800	—	—
230	107	26500	26500	26500	24400	20800	18000	15700	13900	12300	11000	9900	—	—	—
213	115	26500	26500	26500	26400	22600	19500	17100	15200	13500	12100	—	—	—	—
197	120	26500	26500	26500	26500	23800	20600	18100	16100	14300	—	—	—	—	—
180	129	26500	26500	26500	26500	26000	22600	19900	17600	—	—	—	—	—	—
164	135	26500	26500	26500	26500	26500	23800	20100	—	—	—	—	—	—	—
148	137	26500	26500	26500	26500	26500	24250	—	—	—	—	—	—	—	—
131	131	26500	26500	26500	26500	26500	—	—	—	—	—	—	—	—	—
115	115	26500	26500	26500	26500	—	—	—	—	—	—	—	—	—	—
98	98	26500	26500	26500	—	—	—	—	—	—	—	—	—	—	—

ST - DR [lb]		Cargas máximas / Maximum loads / Charges maximales / Максимальные нагрузки / Maksimum yük / أقصى حمولة ST - DR - 52900lb													
[ft]	52900 lb @...[ft]	Alcance del gancho [ft] / Hook reach [ft] / Portée du crochet (ft) / Радиус действия крюка (ft) / Kancanın yüksekliği (ft) / مدى الخطاف													
		66	82	98	115	131	148	164	180	197	213	230	246	263	279
279	49	37500	28900	23100	19000	15900	13500	11600	10000	8700	7600	6600	5800	5000	4400
263	55	43800	33900	27300	22600	19000	16200	14000	12300	10700	9500	8400	7400	6600	—
246	57	44800	34700	28000	23100	19600	16700	14500	12600	11100	9800	8700	7700	—	—
230	57	45300	35100	28300	23400	19800	16900	14700	12800	11200	10000	8800	—	—	—
213	61	48800	37900	30600	25400	21500	18500	16100	14100	12400	11000	—	—	—	—
197	64	51300	39800	32200	26800	22700	19600	17000	15000	13200	—	—	—	—	—
180	69	52900	43300	35100	29300	24900	21500	18800	16600	—	—	—	—	—	—
164	72	52900	45500	36900	30800	26300	22700	19800	—	—	—	—	—	—	—
148	73	52900	46300	37600	31400	26800	23100	—	—	—	—	—	—	—	—
131	75	52900	47600	38700	32300	27600	—	—	—	—	—	—	—	—	—
115	76	52900	48600	39600	33100	—	—	—	—	—	—	—	—	—	—
98	76	52900	48800	39700	—	—	—	—	—	—	—	—	—	—	—

CARACTERISTICAS DE MECANISMOS / MECHANISMS FEATURES / CARACTÉRISTIQUES DES MÉCANISMES / ХАРАКТЕРИСТИКИ МЕХАНИЗМОВ / MEKANİZMALARIN ÖZELLİKLERİ / الخصائص الآلية

		EC88115VF 65 kW		*EC150205VF 110 kW		TG4025VF 4 x 7,5 kW	OG4006VF 4 x 7,5 kW	TC15105VF 11 kW	TH4010 29,4 kW
				0...82 ft/min	0...0,2 0,2...0,4 0,4...0,8 r/min sl/min	26500 lb 0...344 ft/min 53000 lb 0...170 ft/min	2 ft/min		
				 400V 50Hz	$P_{TOTAL}(EC88115VF + OG4006VF + TC15105VF) = 106 \text{ kW}$ $P_{TOTAL}(EC150205VF + OG4006VF + TC15105VF) = 151 \text{ kW}$				
	$H \leq \begin{matrix} SR & 2700 \text{ ft} \\ DR & 1400 \text{ ft} \end{matrix}$								

LISTA DE EMBARQUE / PACKING LIST / LISTE DE COLISAGE СПИСОК ПОСТАВКИ / ÇEKİ LİSTESİ / قائمة التحميل J420

DENOMINACIÓN / DENOMINATION / DÉSIGNATION / НАЗВАНИЕ / AÇIKLAMA / اسم		L [ft]	A [ft]	H [ft]	P / W [lb]	
Torre inferior / Lower tower / Tour inférieure / Нижняя башня Alt kule / البرج السفلي	TSRI-20-5,6		19,7	7,4	7,4	14470
Torre / Tower / Tour Башня / Kule / برج	TSR20 TSR20-5,6 TR24-5,6		14,0 19,7 19,7	7,4 7,4 9,1	7,4 7,4 9,3	6870 9400 10200
Torre desmontada / Dismantled tower / Tour démontée / Разобранная башня / Kule demonte edilmiş / برج مفكك	TRD24-5,6		19,7	3,8	8,3	11500
Larguero largo, reducción / Long crossbar, reduction / Traverse longue, réduction / Длинная продольная балка, уменьшение / Uzun giriş, azaltma عارضة طويلة، مُصغر	TR24/TSR20		13,0	2,0	6,0	5000
Larguero corto reducción / Short crossbar, reduction, Traverse courte, réduction / Короткая продольная балка, уменьшение / Kısa giriş, arttırma عارضة قصيرة، مُصغر	TR24/TSR20		6,3	2,0	6,0	2340
Torre asiento pista, torre superior y orientación Slewling table, top tower and slewing mechanism Tour pivot + tour supérieure + mécanisme d'orientation Сиденье площадки + верхняя башня + поворотный механизм Göbek üst kule+mekanizma برج وحدة الدوران + البرج العلوي + آلية الدوران			24,5	7,6	8,1	33510
Tramo de pluma Jib section Tronçon de flèche Секция стрелы Bom bölümü أجزاء الذراع	PC19-1		33,7	6,1	7,3	9290
	PC19-2+Tr		33,8	5,2	7,9	11870
	PC19-3		33,7	5,2	7,1	10520
	PC19-4		33,7	5,2	7,2	8900
	PT19-5		33,8	5,2	7,2	5800
	PT19-6		33,8	5,2	7,2	4460
	PT19-7		33,7	5,2	7,1	3670
	PT19-8		33,7	5,2	7,1	3000
	PT19-9		17,0	5,2	7,1	1740
PP19	4,3	6,1	2,1	710		
Tirante sostén pluma / Jib support tie / Tirant de fleche / Растяжка поддержки стрелы / Kol destek bağları / مشد دعامة الذراع			30,9	3,6	2,2	7110
Contrapluma III con mecanismos (sin cable) y plumin auxiliar Counterjib III with mechanism (without rope), and auxiliary jib Contre-flèche III avec mécanisme (sans cale) et fléchette auxiliaire Противовесная консоль III с механизмами (без троса) и вспомогательной дополнительной стрелой Mekanizmalı kuşruk III (kablesuz) ve yardımcı bom uzantısı الذراع المعاكس III مع آليات (بدون كابل) وريشة مساعدة			21,0	7,5	8,1	22710
Contrapluma II / Counterjib II / Contre-flèche II / Противовесная консоль II / Kuşruk II / II المعاكس			14,9	6,7	6,8	4710
Contrapluma I / Counterjib I / Contre-flèche I / Противовесная консоль I / Kuşruk I / I المعاكس			37,5	6,7	8,2	19320
Polipasto / Hook assembly / Palan / Полуснаст / Kanca takımı / بكرة	ST/DR		5,7	2,1	4,4	2290
Carro / Trolley / Chariot / Грузовая тележка / Şaryo / عربة	ST/DR		8,5	7,6	7,0	2550
Plataforma y cabina (2 x 1,5) / Platform and cabin / Plateforme et cabine / Платформа и кабина / Platform ve kabin / منصة وكابينة			13,1	6,3	7,7	2770
Transporte torre de montaje/ Jacking cage transport / Transport de tour de montage / Транспортировка монтажной башни / Kaldırma kafesinin taşınması / نقل برج التركيب	TM20PASR-5,6		35,5	7,5	7,9	26770
Contrapeso / Counterweight / Contrepoids / Противовес / Denge ağırlığı / اوزان معاكسة / Lastre / Ballast / Lest / Балласт Alt ağırlık taşları / ثقل			12,5	1,9	4,9	13230
			12,5	0,9	4,9	6610
			12,5	0,6	4,9	4410

LASTRES INFERIORES / LOWER BALLASTS / LESTS INFÉRIEURS / НИЖНИЙ БАЛЛАСТ / ALT AĞIRLIK TAŞLARI / ثقل J420

BRI 10-24	H (ft)	236	260	272
	P (lb)	105800	158700	185200
BSRI 8-20-5,6H	H (ft)	182	219	237
	LI=26500 lb P (lb)	LI + 79400	LI + 132300	LI + 158700

H: Altura bajo gancho / Height under hook / Hauteur maximale sous crochet Высота под крюком / Kanca alti yüksekliği / الارتفاع أسفل الخطاف

P: Peso / Weight / Poids / Вес / Ağırlık / وزن

Para alturas intermedias tomar el lastre correspondiente a la altura superior / For intermediate heights take the ballast corresponding to the higher height / Pour les hauteurs intermédiaires, opter pour le lest correspondant à la hauteur immédiatement supérieure / Для промежуточных высот возьмите балласт, соответствующий большей высоте / Orta yükseklikler için daha üst bir yüksekliğe karşılık gelen ağırlığı alın. / لارتفاعات اليبينة يرجى استخدام الثقل العائد للارتفاع الأعلى /

لارتفاعات اليبينة يرجى استخدام الثقل العائد للارتفاع الأعلى /

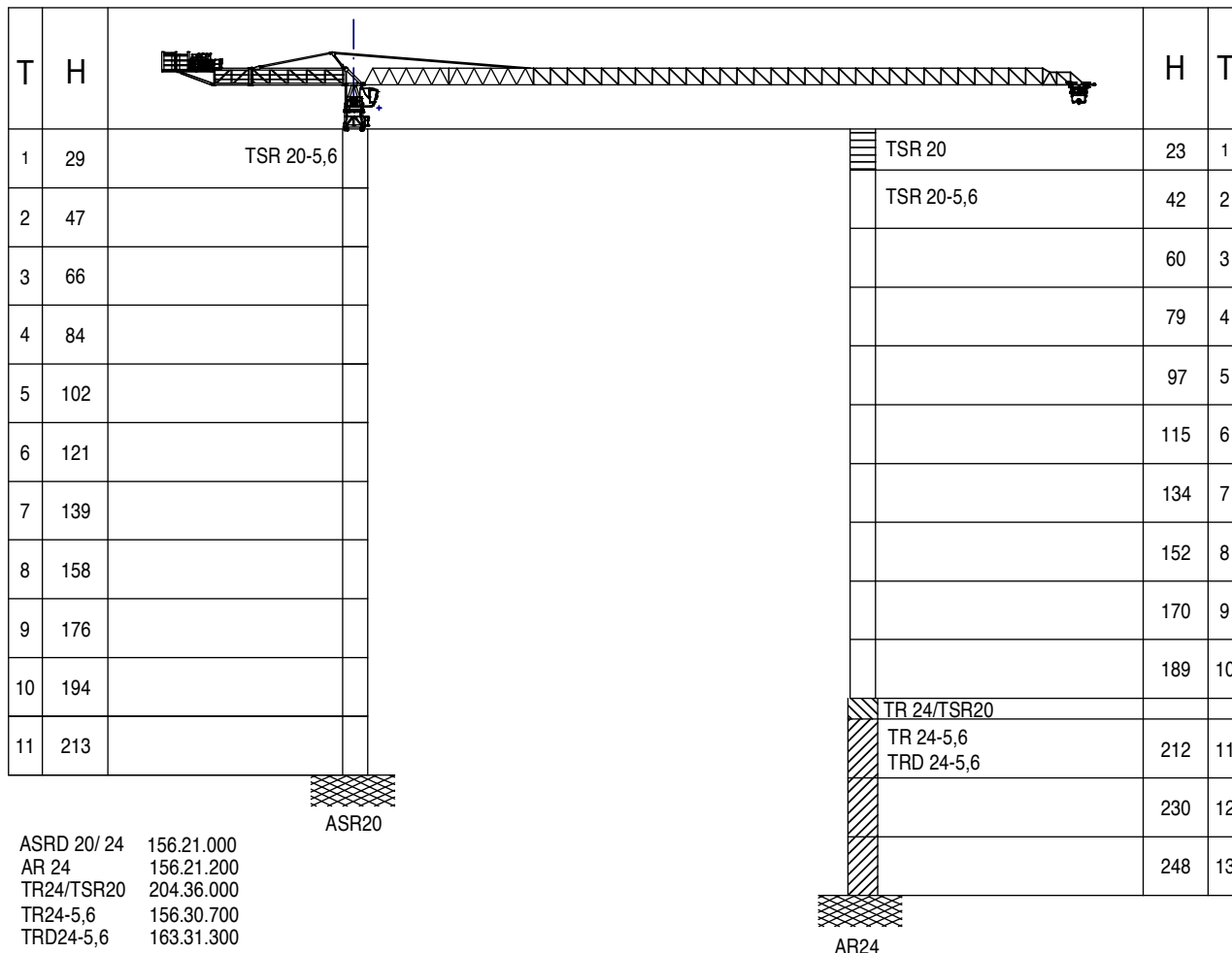
Fecha / Date: 12-03-2015



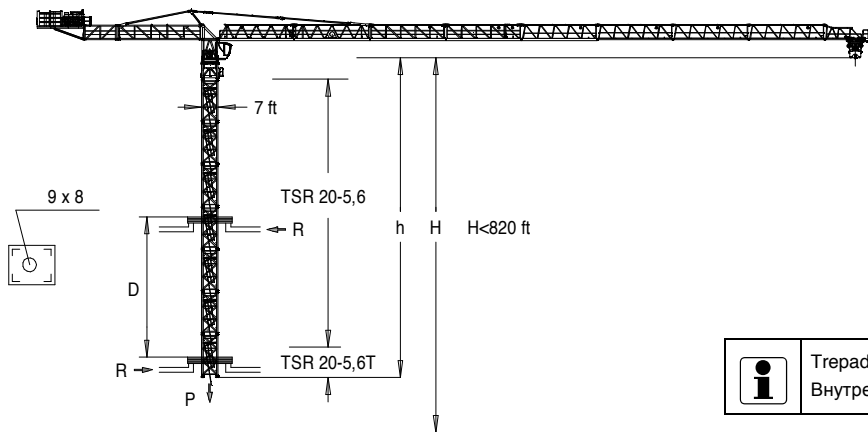
FEM 1005 - C25



Reservado el derecho a modificaciones sin previo aviso. Declinamos toda responsabilidad derivada de la información proporcionada / Subject to modification, without previous warning. This information is supplied without liability / L'entreprise se réserve le droit de procéder à des modifications sans préavis. Nous déclinons toute responsabilité quant aux informations fournies / Мы оставляем за собой право на внесение изменений без предварительного уведомления. Мы снимаем с себя любую ответственность в отношении предоставленной информации / Önceden bildirilmeksizin değiştirilme hakkı saklıdır. Verilen bilgiler için hiçbir sorumluluk kabul etmemekteyiz / حقوق التغيير محفوظة دون إشعار مسبق. دون أدنى مسؤولية عن المعلومات المقدمة /



Otras configuraciones de torre / Other tower configuration / Autres configurations / Прочие конфигурации / Diğer konfigürasyonlar / مكونات أخرى



$h_{max} = \text{TSR20-5,6T} + 6 \times \text{TSR205,6}$

	▶	■
h (ft)	139	
D (ft)	56-65	
P (lbf)	395200	341000
Rmax (lbf)	58500	101200

TSR20-5,6T: 204.31.700



Trepado interno / Internal climbing. / Télescopage intérieur / Внутренняя лестница / Bina içi tırmanma / التسلق الداخلي

Viento fuera de servicio / Out of service wind / Vitesse du vent hors service / Ветровая нагрузка в покое / Rüzgar devre dışı / الريح خارج الخدمة

Consultar / Consult / Nous consulter / Консультируйтесь / Danışınız / الرجوع إلى

▶ En servicio / In service / En service / В работе / Devrede / في الخدمة

■ Fuera de servicio / Out of service / Hors service / В покое / Devre dışı / خارج الخدمة



Ctra./Rd. Madrid - Irún Km. 415 - 20.213 IDIAZABAL [Gipuzkoa] ESPAÑA / SPAIN
 P.O. Box, 23 - 20.200 BEASAIN - E-mail: jaso@jaso.com
 Tel. +34 943 - 18 70 00 • Fax. +34 943 - 18 70 20
www.jaso.com

Fecha / Date: 12-03-2015



FEM 1005 - C25

DELEGACION / DELEGATION





www.jaso.com

Carretera Madrid - Irún, Km. 415 • 20213 Idiazabal (Gipuzkoa) • SPAIN
T.: (+34) 943 18 70 00 • F.: (+34) 943 18 70 20 • E.: jaso@jaso.com