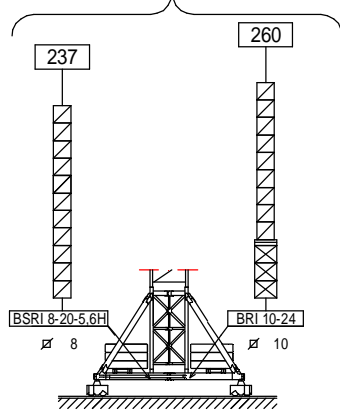


H = **Altura máxima bajo gancho sin arriostrar (m).**  
**Maximum height under hook without fastening (m).**  
**Hauteur maximale sous crochet sans ancrage (m).**  
**Максимальная высота под крюком без крепления (m).**  
**Bağlantısız maksimum kanca altı yüksekliği (m).**  
**أقصى ارتفاع تحت الخطاف بدون ربط (m)**

PC19-1R	163.40.500	BSRI 8-20-5,6H	166.20.500
PC19-2R	163.41.500	BRI 10-24	156.20.500
PC19-3R	163.42.500	ASR20	160.21.200
PC19-4R	163.43.500	ASRD 20/24	156.21.000
PT19-5R	163.44.500	TSR20	153.31.800
PT19-6R	163.45.500	TSR20-5,6	204.31.000
PT19-7R	163.46.500	TR24/TSR20	204.36.000
PT19-8R	163.47.500	TR24-5,6	156.30.700
PT19-9R	163.48.800	TRD24-5,6	163.31.300
PP19	163.48.500	TM20PASR-5,6	206.35.000
		ABH100B	204.23.000
		ABH100H	156.23.500

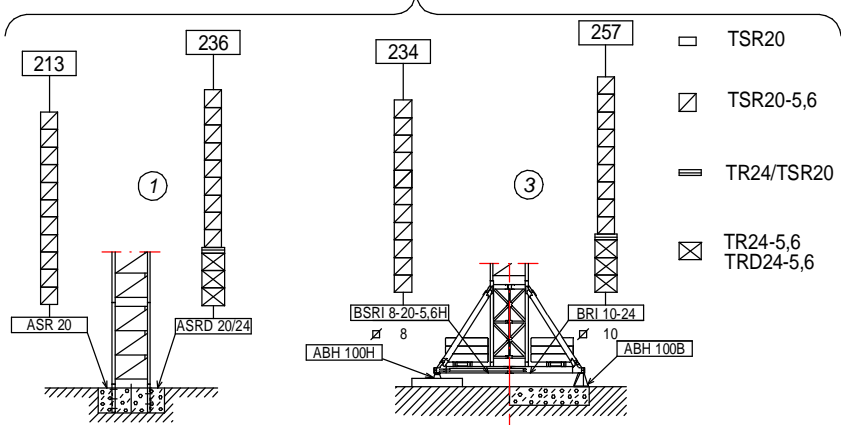
(H) TRASLACIÓN / TRAVELLING /

TRASLATION / ПЕРЕМЕЩЕНИЕ / RAY YÜRÜYÜŞLÜ / متحركة



(H) ESTACIONARIA / STATIONARY /

STATIONAIRE / СТАЦИОНАРНОЕ СОСТОЯНИЕ / SABIT / ثابتة






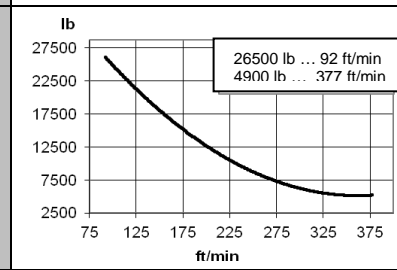
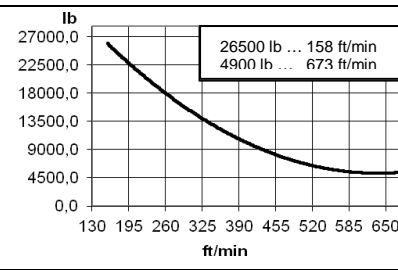
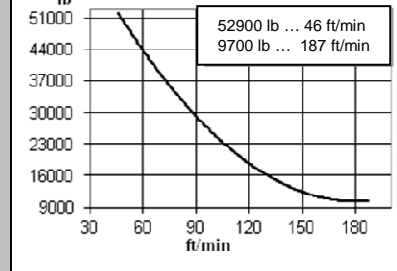
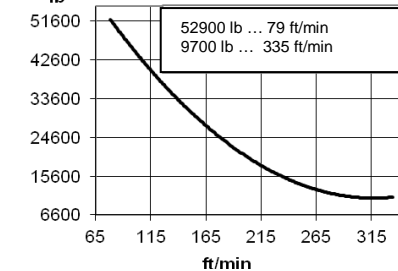
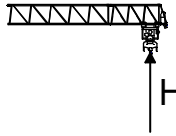
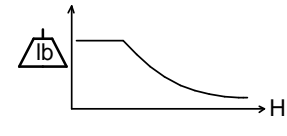


**CARGAS / LOADS / CHARGES / НАГРУЗКИ / YÜKLER / الأحمال** **J560**

ST - SR [ft]	Cargas máximas / Maximum loads / Charges maximales / Максимальные нагрузки / Maksimum yük / أقصى حمولة														26500 lb
ST - SR – 26500 lb	A Alcance del gancho [m] / Hook reach [m] / Portée du crochet (m) / Радиус действия крюка (m) / Kancanın yüksekliği (m) / مدى الخطاف														@...[ft]
[m]	279	262	246	230	213	197	180	164	148	131	115	98	82	66	
279	5500	6100	6900	7700	8600	9700	11000	12600	14500	16800	19900	24000	26500	26500	91
262	—	7700	8500	9500	10500	11800	13300	15100	17300	20000	23500	26500	26500	26500	104
246	—	—	9900	11000	12100	13500	15200	17200	19600	22600	26500	26500	26500	26500	115
230	—	—	—	12100	13400	14900	16700	18800	21400	24600	26500	26500	26500	26500	124
213	—	—	—	—	16500	18900	20400	22900	25900	26500	26500	26500	26500	26500	145
197	—	—	—	—	—	18700	20900	23400	26500	26500	26500	26500	26500	26500	148
180	—	—	—	—	—	—	23100	25900	26500	26500	26500	26500	26500	26500	161
164	—	—	—	—	—	—	—	26500	26500	26500	26500	26500	26500	26500	164
148	—	—	—	—	—	—	—	—	26500	26500	26500	26500	26500	26500	148
131	—	—	—	—	—	—	—	—	—	26500	26500	26500	26500	26500	131
115	—	—	—	—	—	—	—	—	—	—	26500	26500	26500	26500	115
98	—	—	—	—	—	—	—	—	—	—	—	26500	26500	26500	98

ST - DR [ft]	Cargas máximas / Maximum loads / Charges maximales / Максимальные нагрузки / Maksimum yük / أقصى حمولة														52900 lb
ST - DR – 52900 lb	Alcance del gancho [m] / Hook reach [m] / Portée du crochet (m) / Радиус действия крюка (m) / Kancanın yüksekliği (m) / مدى الخطاف														@...[ft]
[m]	279	262	246	230	213	197	180	164	148	131	115	98	82	66	
279	4400	5000	5800	6600	7500	8700	10000	11600	13500	15900	19000	23100	28900	37500	49
262	—	6600	7400	8400	9500	10800	12300	14000	16200	19000	22600	27300	33900	43800	55
246	—	—	8800	9900	11100	12500	14100	16100	18600	21600	25500	30700	38000	49000	61
230	—	—	—	11000	12300	13800	15600	17700	20300	23600	27800	33400	41300	52900	66
213	—	—	—	—	15400	17200	19300	21800	24900	28700	33600	40200	49400	52900	77
197	—	—	—	—	—	17600	19800	22300	25400	29300	34400	41000	50400	52900	78
180	—	—	—	—	—	—	22000	24800	28200	32500	37900	45200	52900	52900	86
164	—	—	—	—	—	—	—	25400	28800	33100	38700	46100	52900	52900	87
148	—	—	—	—	—	—	—	—	29100	33500	39100	46500	52900	52900	88
131	—	—	—	—	—	—	—	—	—	34200	39900	47500	52900	52900	89
115	—	—	—	—	—	—	—	—	—	—	39900	47500	52900	52900	89
98	—	—	—	—	—	—	—	—	—	—	—	47600	52900	52900	90

**CARACTERISTICAS DE MECANISMOS / MECHANISMS FEATURES / CARACTÉRISTIQUES DES MÉCANISMES / ХАРАКТЕРИСТИКИ МЕХАНИЗМОВ / MEKANİZMLARIN ÖZELLİKLERİ / الخصائص الآلية** **J560**

<p>*opcional *optional *en option *опция *opsiyonel *اختياري</p>					
<p><b>EC88115VF</b> 65 kW</p>	<p><b>*EC150205VF</b> 110 kW</p>	<p><b>TG4025VF</b> 4 x 7,5 kW</p>	<p><b>OG4006VF</b> 4 x 7,5 kW</p>	<p><b>TC15105VF</b> 11 kW</p>	<p><b>TH4010</b> 29,4 kW</p>
		<p>0...82 ft/min</p>	<p>0...0,2 0,2...0,4 0,4...0,8 r/min sl/min</p>	<p>26500 lb 0...344 ft/min</p> <p>52900 lb 0...170 ft/min</p>	<p>2 ft/min</p>
		<p><b>400V 50Hz</b></p> <p><b>P<sub>TOTAL</sub>( EC88115VF+ OG4006VF + TC15105VF) = 106 kW</b></p> <p><b>P<sub>TOTAL</sub>(EC150205VF+ OG4006VF + TC15105VF) = 151 kW</b></p>			
 <p>H ≤ SR DR</p> <p>2716 ft 1358 ft</p>					



**JASO EQUIPOS DE OBRAS Y CONSTRUCCIONES, S.L.**



**FEM 1005 – C25**

Reservado el derecho a modificaciones sin previo aviso. Declinamos toda responsabilidad derivada de la información proporcionada / Subject to modification, without previous warning. This information is supplied without liability / L'entreprise se réserve le droit de procéder à des modifications sans préavis. Nous déclinons toute responsabilité quant aux informations fournies / Мы оставляем за собой право на внесение изменений без предварительного уведомления. Мы снимаем с себя любую ответственность в отношении предоставленной информации / Önceden bildirilmeksizin değiştirilme hakkı saklıdır. Verilen bilgiler için hiçbir sorumluluk kabul etmemekteyiz / حقوق التغيير محفوظة دون إشعار مسبق دون أدنى مسؤولية عن المعلومات المقدمة

LISTA DE EMBARQUE / PACKING LIST / LISTE DE COLISAGE СПИСОК ПОСТАВКИ / ÇEKİ LİSTESİ / قائمة التحميل				J560			
DENOMINACIÓN / DENOMINATION / DÉSIGNATION / НАЗВАНИЕ / AÇIKLAMA / اسم		L [ft]	A [ft]	H [ft]	P / W [lb]		
Torre inferior / Lower tower / Tour inférieure / Нижняя башня Alt kule / البرج السفلي		TSRI-20-5,6		19,7	7,4	7,4	14500
Torre / Tower / Tour		TSR20		14,0	7,4	7,4	6900
Башня / Kule / برج		TSR20-5,6		19,7	7,4	7,4	9400
TR24-5,6				19,7	9,1	9,3	10200
Torre desmontada / Dismantled tower / Tour démontée / Разобранная башня / Kule demonte edilmiş / برج مفكك		TRD24-5,6		19,7	3,8	8,3	11500
Larguero largo, reducción / Long crossbar, reduction / Traverse longue, réduction / Длинная продольная балка, уменьшение / Uzun giriş, azaltma		TR24/TSR20		13,0	2,0	6,0	5000
عارضضة طويلة، مُصغر							
Larguero corto reducción / Short crossbar, reduction, Traverse courte, réduction / Короткая продольная балка, уменьшение / Kısa giriş, arttırma		TR24/TSR20		6,3	2,0	6,0	2300
عارضضة قصيرة، مُصغر							
Torre asiento pista, torre superior y orientación / Slewing table, top tower and slewing mechanism / Tour pivot + tour supérieure + mécanisme d'orientation / Сиденье площадки + верхняя башня + поворотный механизм / Göbek üst kule+mekanizma / برج وحدة الدوران + البرج العلوي + آلية الدوران				24,5	7,6	8,1	33500
Tramo de pluma / Jib section / Tronçon de flèche / Секция стрелы / Bom bölümü / أجزاء الذراع		PC19-1R PC19-2R+Tr PC19-3R PC19-4R		33,7	6,1	7,3	9300
		PT19-5R		33,8	5,2	7,2	5800
		PT19-6R		33,8	5,2	7,2	4500
		PT19-7R		33,7	5,2	7,1	3700
		PT19-8R		33,7	5,2	7,1	3000
		PT19-9R		17,0	5,2	7,1	1700
		PP19		4,3	6,1	2,1	700
Tirante sostenido pluma / Jib support tie / Tirant de fleche / Растяжка поддержки стрелы / Kol destek bağları / مشد دعامة الذراع				30,9	3,6	2,2	7100
Contrapluma III con mecanismos (sin cable) y plumín auxiliar / Counterjib III with mechanism (without rope), and auxiliary jib / Contre-flèche III avec mécanisme (sans cable) et fléchette auxiliaire / Противовесная консоль III с механизмами (без троса) и вспомогательной дополнительной стрелой / Mekanizmalı kuşruk III (kablesiz) ve yardımcı bom uzantısı / الذراع المعاكس III مع أليات (بدون كابل) وريشة مساعدة				21,0	7,5	8,1	22700
Contrapluma II / Counterjib II / Contre-flèche II / Противовесная консоль II / Kuşruk II / II المعاكس				14,9	6,7	6,8	4700
Contrapluma I / Counterjib I / Contre-flèche I / Противовесная консоль I / Kuşruk I / I المعاكس				37,5	6,7	8,2	19300
Polipasto / Hook assembly / Palan / Полуснаст / Kanca takımı / بكرة		ST/DR	5,7	2,1	4,4	2293	1000
Carro / Trolley / Chariot / Грузовая тележка / Şaryo / عربة		ST/DR	8,5	7,6	7,0	2547	1200
Plataforma y cabina (2 x 1,5) / Platform and cabin / Plateforme et cabine / Платформа и кабина / Platform ve kabin / منصة وكابينة				13,1	6,3	7,7	2800
Transporte torre de montaje / Jacking cage transport / Transport de tour de montage / Транспортировка монтажной башни / Kaldırma kafesinin taşınması / نقل برج التركيب		TM20PASR-5,6		35,5	7,5	7,9	26800
Contrapeso / Counterweight / Contrepoids / Lastre / Ballast / Lest / Балласт / Противовес / Denge ağırlığı / موازنة معاكسة / اوزان معاكسة		Alt ağırlik taşları / ثقيل		12,5	1,9	4,9	13200
				12,5	0,9	4,9	6600
				12,5	0,6	4,9	4400

LASTRES INFERIORES / LOWER BALLASTS / LESTS INFÉRIEURS / НИЖНИЙ БАЛЛАСТ / ALT AĞIRLIK TAŞLARI / ثقيل				J560	
BRI 10-24	H (ft)	223	241	260	
	P (lb)	105800	132300	185200	
BSRI 8-20-5,6H	H (ft)	200	219	237	
	L=26500 lb P (lb)	LI + 158700	LI + 185200	LI + 211600	

H: Altura bajo gancho / Height under hook / Hauteur maximale sous crochet / Высота под крюком / Kanca alti / yüksekliği / الارتفاع أسفل الخطاف

P: Peso / Weight / Poids / Вес / Ağırlık / وزن

Para alturas intermedias tomar el lastre correspondiente a la altura superior / For intermediate heights take the ballast corresponding to the higher height / Pour les hauteurs intermédiaires, opter pour le lest correspondant à la hauteur immédiatement supérieure / Для промежуточных высот возьмите балласт, соответствующий большей высоте / Orta yükseklikler için daha üst bir yüksekliğe karşılık gelen ağırlığı alınız. / للتارتفاعات البينية يرجى استخدام الثقل العائد للارتفاع الأعلى.



JASO EQUIPOS DE OBRAS Y CONSTRUCCIONES, S.L.

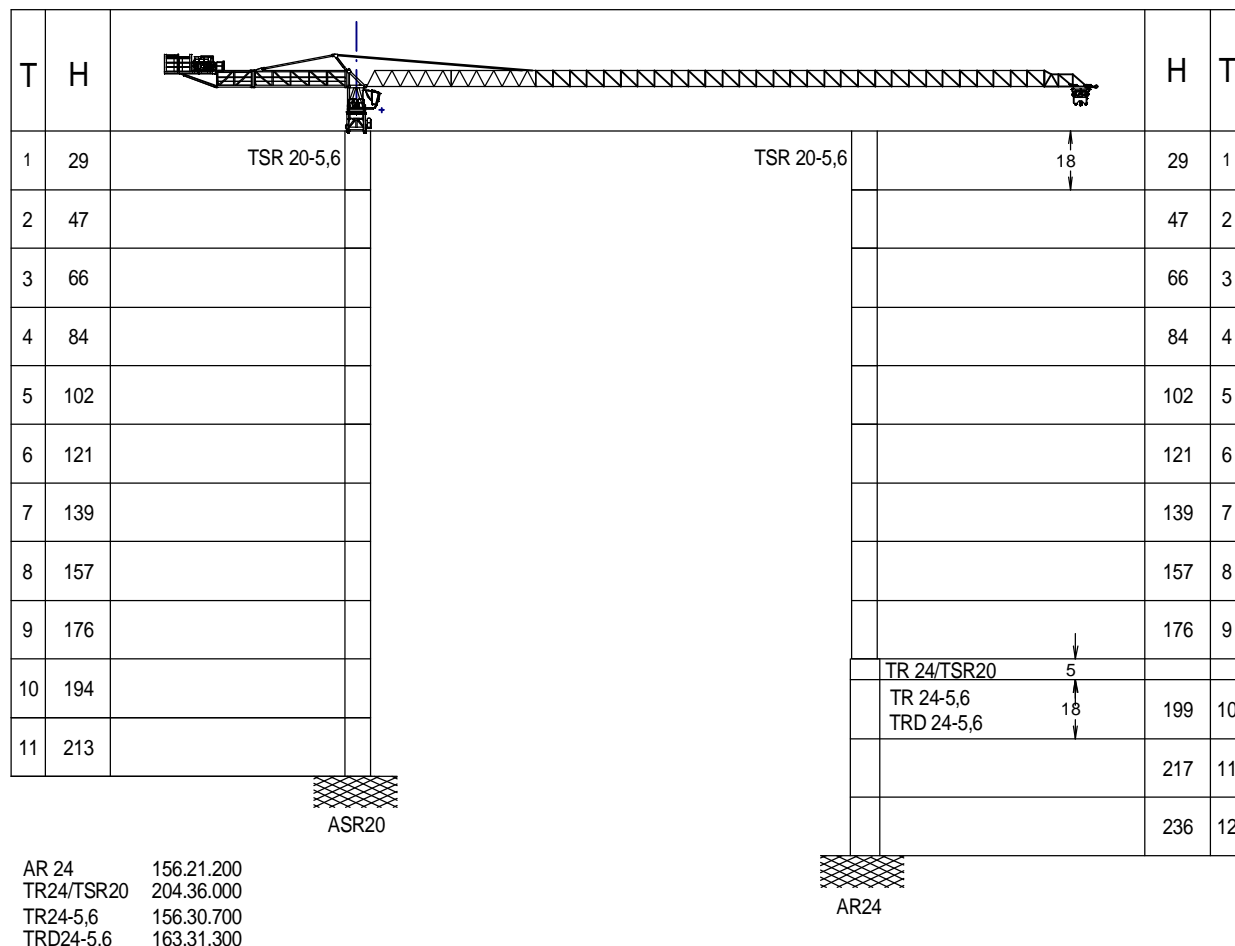


FEM 1005 - C25

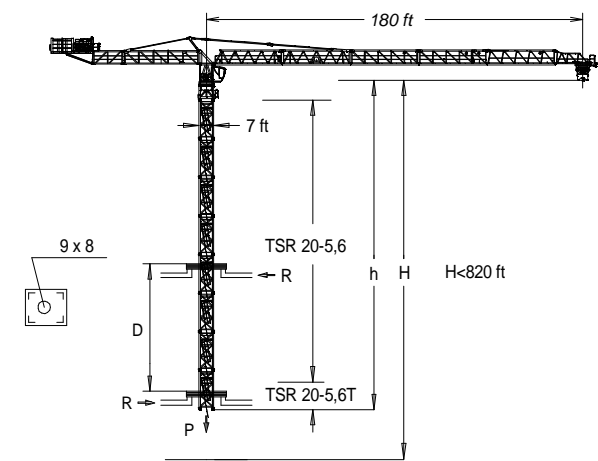
Reservado el derecho a modificaciones sin previo aviso. Declinamos toda responsabilidad derivada de la información proporcionada / Subject to modification, without previous warning. This information is supplied without liability / L'entreprise se réserve le droit de procéder à des modifications sans préavis. Nous déclinons toute responsabilité quant aux informations fournies / Мы оставляем за собой право на внесение изменений без предварительного уведомления. Мы снимаем с себя любую ответственность в отношении предоставленной информации / Önceden bildirilmeksizin değiştirilme hakkı saklıdır. Verilen

Fecha / Date: 02-02-2015

bilgiler için hiçbir sorumluluk kabul etmemekteyiz / حقوق التغيير محفوظة دون إشعار مسبق دون أدنى مسؤولية عن المعلومات المقدمة



**i** Otras configuraciones de torre / Other tower configuration / Autres configurations / Прочие конфигурации / Diğer konfigürasyonlar / مكونات أخرى



$h_{max}$ : TSR20-5,6T + 5xTSR205,6

	▶	■
h (ft)	121	
D (ft)	39 – 42	
P (lbf)	366200	312300
Rmax (lbf)	84300	145900

TSR20-5,6T: 204.31.700

**i** Trepado interno / Internal climbing. / Télescopage intérieur / Внутренняя лестница / Bina içi tirmanma / التسلق الداخلي

**W** Viento fuera de servicio / Out of service wind / Vitesse du vent hors service / Ветровая нагрузка в покое / Rüzgar devre dışı / الريح خارج الخدمة

**i** Consultar / Consult / Nous consulter / Консультируйтесь / Danışınız / الرجوع إلى

▶ En servicio / In service / En service / В работе / Devrede / في الخدمة

■ Fuera de servicio / Out of service / Hors service / В покое / Devre dışı / خارج الخدمة



**JASO EQUIPOS DE OBRAS Y CONSTRUCCIONES, S.L.**

Ctra./Rd. Madrid - Irún Km. 415  
 20.213 IDIAZABAL [Gipuzkoa]  
 ESPAÑA / SPAIN  
 P.O. Box, 23 - 20.200 BEASAIN

Tel. +34 943 - 18 70 00  
 Fax. +34 943 - 18 70 20  
 E-mail: jaso@jaso.com  
 http://www.jaso.com

Fecha / Date: 02-02-2015

**W** FEM 1005 – C25

DELEGACION / DELEGATION

Reservado el derecho a modificaciones sin previo aviso. Declinamos toda responsabilidad derivada de la información proporcionada / Subject to modification, without previous warning. This information is supplied without liability / L'entreprise se réserve le droit de procéder à des modifications sans préavis. Nous déclinons toute responsabilité quant aux informations fournies / Мы оставляем за собой право на внесение изменений без предварительного уведомления. Мы снимаем с себя любую ответственность в отношении предоставленной информации / Önceden bildirilmeksizin değiştirilme hakkı saklıdır. Verilen bilgiler için hiçbir sorumluluk kabul etmemekteyiz / حقوق التغيير محفوظة دون إشعار مسبق. دون أدنى مسؤولية عن المعلومات المقدمة