

GOTTWALD AMK200-83

la tabla de capacidad

Tragfähigkeiten (t) am Teleskopausleger

Kran abgestützt, Drehbereich 360°,
Gegengewicht 30 t

Lifting Capacities (t) on Main Jib

Crane propped, Slewing Range 360°,
Counterweight 30 t

Forces de levage (t) à la flèche télescopique

Grue calée, sur 360°,
Contrepoids 30 t

Ausladung Radii Portée	Auslegerlänge Length of Boom Longueurs de fleche													
	15 m		25 m		34 m ¹⁾		34 m ²⁾		43,5 m ¹⁾		43,5 m ²⁾		53 m	
m	DIN	85%	DIN	85%	DIN	85%	DIN	85%	DIN	85%	DIN	85%	DIN	85%
4	200	230	120	138										
5	160	183	115	132	80,0	92,0	55,0	64,0						
6	135	155	103	118	75,0	86,0	55,0	64,0	55,0	64,0	40,0	46,0		
7	115	132	94,0	108	68,0	78,0	50,0	58,0	55,0	64,0	40,0	46,0		
8	100	115	85,0	98,0	62,0	72,0	45,0	52,0	50,0	58,0	36,0	41,0	32,0	37,0
9	87,0	100	78,0	90,0	57,0	66,0	41,0	48,0	45,0	52,0	31,0	36,0	31,0	36,0
10	75,0	87,0	72,0	83,0	52,0	60,0	39,0	45,0	41,0	48,0	26,0	30,0	30,0	35,0
12	60,0	70,0	60,0	69,0	45,0	52,0	34,0	40,0	36,0	42,0	22,0	27,0	27,5	32,0
14			50,0	57,0	40,0	47,0	30,0	35,0	32,0	37,0	20,0	23,5	25,0	29,0
16			40,0	46,0	36,0	42,0	27,0	32,0	29,0	34,0	19,0	22,5	23,0	26,0
18			31,0	36,0	31,0	36,0	25,0	29,0	27,0	32,0	18,5	22,0	20,5	24,0
20			25,0	29,0	25,0	29,0	23,0	27,0	24,0	28,0	18,0	21,3	19,0	22,5
22			20,0	24,0	20,0	23,5	21,0	25,0	20,0	24,0	17,5	20,9	17,0	20,4
24					16,5	29,5	19,5	23,0	17,0	20,5	17,0	20,2	15,5	18,7
26					13,5	16,5	16,5	19,5	15,0	18,0	16,0	19,0	14,0	17,0
28					11,0	13,5	14,0	16,5	13,0	15,5	14,5	17,5	13,0	16,0
30					9,0	11,5	12,0	14,5	11,0	13,5	13,0	15,5	12,0	14,7
32									9,0	11,5	12,0	14,5	10,0	12,5
34									7,5	9,5	11,0	13,3	8,5	10,8
36									6,0	7,5	10,0	12,2	7,7	10,0
38													6,8	8,8
40													6,0	8,0
42													5,0	6,8
44													4,0	5,7

Auslegerlängen 34,0 und 43,5 m²⁾:

Bei Lasten über 30/35 t ist die
3. Teleskopstufe zu blockieren.

Jib lengths 34,0 and 43,5 m²⁾:

By lifting capacities over 30/35 t
telescope section 3 is locked.

Longueurs de fleche 34,0 et 43,5 m²⁾:

Pour les charges au-dessus de 30/35 t,
bloquer le 3e élément télescopique.

Auslegerlängen 25 und 34 m¹⁾:

Bei Lasten über 60/69 t sind die
1. und 2. Stufe zu blockieren.

Jib lengths 25 and 34 m¹⁾:

By lifting capacities over 60/69 t
sections 1 and 2 are locked.

Longueurs de fleche 25 et 34 m¹⁾:

Pour les charges au-dessus de 60/69 t,
bloquer les 1er et 2e éléments.

Auslegerlängen:

- 15,0 m = alle Teleskopteile eingefahren
- 25,0 m = Teleskopteil 1 und 2
halb ausgefahren
- 34,0 m¹⁾ = Teleskopteil 1 und 2
voll ausgefahren
- 34,0 m²⁾ = Teleskopteil 2 und 3
voll ausgefahren
- 43,5 m¹⁾ = Teleskopteil 1, 2 und 3
voll ausgefahren
- 43,5 m²⁾ = Teleskopteil 2, 3 und Ver-
längerung voll ausgefahren
- 53,0 m = alle Teleskopteile und Ver-
längerung voll ausgefahren

Boom lengths

- 15,0 m = all telescope sections retracted
- 25,0 m = telescope section 1 and 2
semi-extended
- 34,0 m¹⁾ = telescope section 1 and 2
fully extended
- 34,0 m²⁾ = telescope section 2 and 3
fully extended
- 43,5 m¹⁾ = telescope section 1, 2 and 3
fully extended
- 43,5 m²⁾ = telescope section 2 and 3 and
extension fully extended
- 53,0 m = all telescope sections and
extension fully extended.

Longueurs de flèche

- 15,0 m = Tous les éléments téles-
copiques rentrés
- 25,0 m = éléments télescopiques 1 et 2
à demi sortis
- 34,0 m¹⁾ = éléments télescopiques 1 et 2
entièrement sortis
- 34,0 m²⁾ = éléments télescopiques 2 et 3
entièrement sortis
- 43,5 m¹⁾ = éléments télescopiques 1, 2 et 3
entièrement sortis
- 43,5 m²⁾ = éléments télescopiques 2 et 3
et rallonge entièrement sortis
- 53,0 m = Tous les éléments télescopiques
et rallonge entièrement sortis

Anmerkungen zu den Tragfähigkeiten:

Remarks concerning the lifting capacities:

Remarques concernant les forces de

Gottwald → 250 t ON

16

GOTTWALD AMK200-83

Tragfähigkeiten (t) am Teleskopausleger

Kran abgestützt, Drehbereich 360°,
Gegengewicht 30 t

DIN-Werte

Lifting Capacities (t) on Main Jib

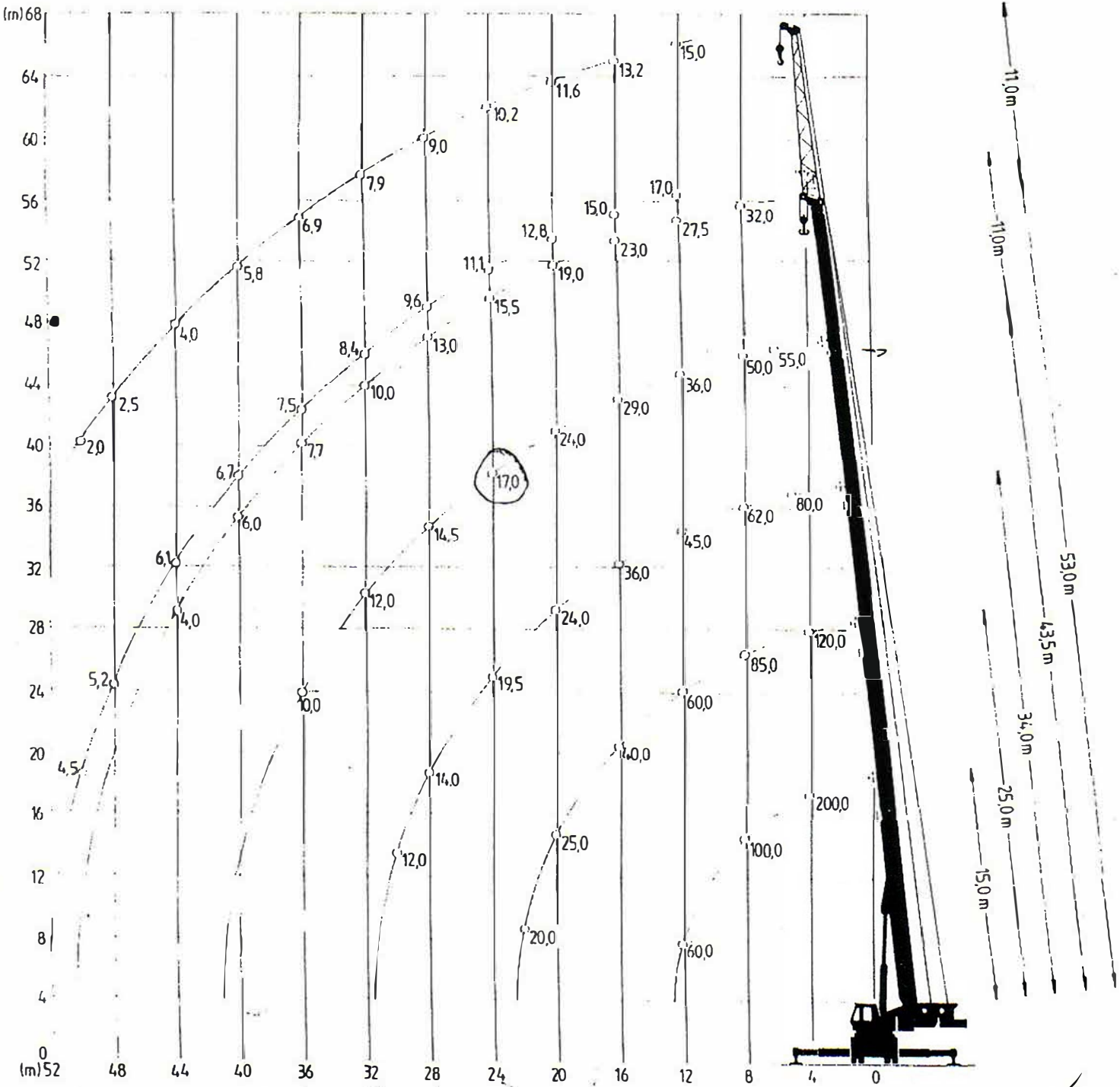
Crane propped, Slewing Range 360°,
Counterweight 30 t

DIN-Ratings

Forces de levage (t) à la flèche télescopique

Grue calée, sur 360°,
Contrepoids 30 t,

Normes DIN



Tragfähigkeiten (t) an der
Gitterverlängerung 11,0 m

Lifting Capacities (t) on
Jib Extension 11,0 m

Forces de levage (t) à la
Rallonge treille 11,0 m

Ausladung Radii / Portée	m	12	14	16	18	20	22	24	26	28	30	32	34	36	38	40	42	44	46	48	50
43,5 m *)	DIN	17	16	15	14	12,8	12,0	11,1	10,3	9,6	9,0	8,4	7,9	7,5	7,1	6,7	6,4	6,1	5,7	5,2	4,5
	85%	20	19	18	16,8	15,4	14,4	13,4	12,5	11,7	11,0	10,4	9,8	9,3	8,9	8,4	8,1	7,7	7,3	6,7	6,0

**Tragfähigkeiten (t)
am Wipp-Spitzenausleger**

Kran abgestützt, Drehbereich 360°,
Gegengewicht 30 t,

DIN-Werte

**Lifting Capacities (t)
on Luffing Fly Jib**

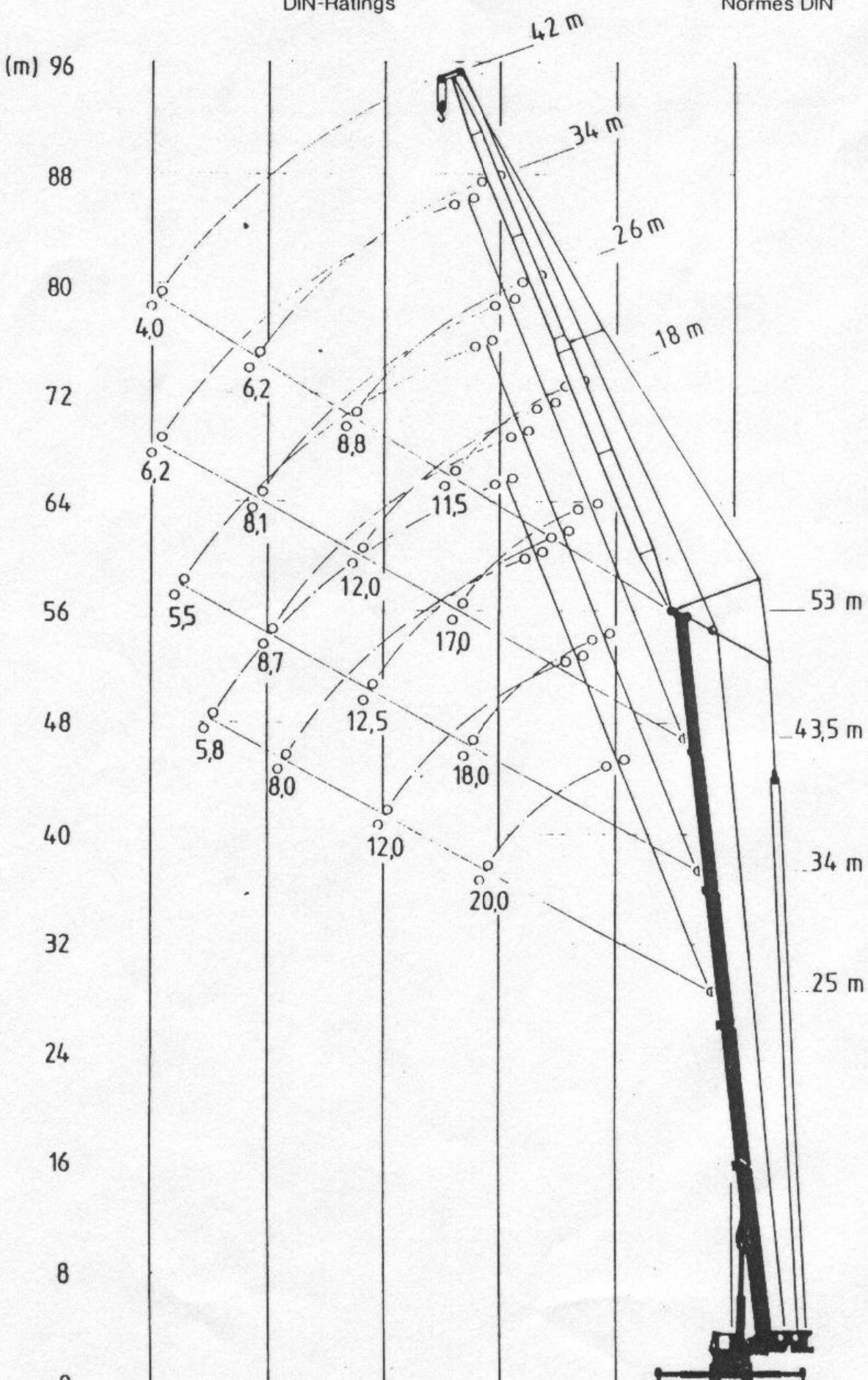
Crane propped, Slewing Range 360°,
Counterweight 30 t,

DIN-Ratings

**Forces de levage (t)
à flèche variable**

Grue calée, sur 360°,
Contrepois 30 t,

Normes DIN



**Tragfähigkeiten (t)
am Wipp-Spitzenausleger**

Kran abgestützt, Drehbereich 360°,
Gegengewicht
Hauptausleger verriegelt

**Lifting Capacities (t)
on Luffing Fly Jib**

Crane propped, Slewing Range 360°,
Counterweight
Main Jib locked

**Forces de levage (t)
à flèche variable**

Grue calée, sur 360°,
Contre poids
Flèche bloquée

Ausladung Radii Portée	Hauptauslegerlänge Main Jib Length Longueur de flèche 25 m								Hauptauslegerlänge Main Jib Length Longueur de flèche 34 m¹⁾							
	Spitzenauslegerlängen Fly Jib Lengths Longueurs de flèche								Spitzenauslegerlängen Fly Jib Lengths Longueurs de flèche							
	18 m		26 m		34 m		42 m		18 m		26 m		34 m		42 m	
m	DIN	85%	DIN	85%	DIN	85%	DIN	85%	DIN	85%	DIN	85%	DIN	85%	DIN	85%
10	30.0	33.9														
12	27.0	30.5	27.0	30.5					30.0	33.9	24.0	27.0				
14	24.0	27.0	23.6	26.6	20.0	22.6			26.0	29.3	24.0	27.0	16.0	18.0		
16	20.0	22.6	20.5	23.0	19.0	21.4	14.0	15.8	21.6	24.4	21.6	24.4	16.0	18.0	10.0	11.3
18			17.8	20.0	17.2	19.4	14.0	15.8	18.0	20.3	18.9	21.3	16.0	18.0	10.0	11.3
20			15.5	17.5	15.2	17.0	14.0	15.8			16.5	18.6	16.0	18.0	10.0	11.3
22			13.2	14.9	13.6	15.3	12.9	14.5			14.4	16.2	14.2	16.0	10.0	11.3
24			12.0	13.5	12.0	13.5	11.6	13.1			12.5	14.0	12.7	14.3	10.0	11.3
26					10.6	11.9	10.5	11.8					11.3	12.7	10.0	11.3
28					9.2	10.3	9.4	10.6					10.0	11.3	9.9	11.0
30					8.0	9.0	8.5	9.6					8.7	9.8	8.9	10.0
32							7.5	8.4							8.0	9.0
34							6.7	7.5							7.1	8.0
36							5.8	6.5							6.3	7.0
38															5.5	6.2

Ausladung Radii Portée	Hauptauslegerlänge Main Jib Length Longueur de flèche 43,5 m¹⁾								Hauptauslegerlänge Main Jib Length Longueur de flèche 53 m							
	Spitzenauslegerlängen Fly Jib Lengths Longueurs de flèche								Spitzenauslegerlängen Fly Jib Lengths Longueurs de flèche							
	18 m		26 m		34 m		42 m		18 m		26 m		34 m		42 m	
m	DIN	85%	DIN	85%	DIN	85%	DIN	85%	DIN	85%	DIN	85%	DIN	85%	DIN	85%
12	25.0	28.2														
14	24.5	27.6	18.0	20.3												
16	22.5	25.4	18.0	20.3	12.0	13.5			13.6	15.3						
18	19.5	22.0	17.8	20.0	12.0	13.5	8.0	9.0	12.7	14.3	9.6	10.8	7.0	7.9		
20	17.0	19.2	17.2	19.4	12.0	13.5	8.0	9.0	11.5	13.0	9.4	10.6	7.0	7.9	4.0	4.5
22			15.4	17.4	12.0	13.5	8.0	9.0			9.2	10.3	7.0	7.9	4.0	4.5
24			13.3	15.0	12.0	13.5	8.0	9.0			9.0	10.0	6.8	7.6	4.0	4.5
26			12.0	13.5	12.0	13.5	8.0	9.0			8.8	9.9	6.4	7.2	4.0	4.5
28					10.6	11.9	8.0	9.0					6.3	7.1	4.0	4.5
30					9.4	10.6	8.0	9.0					6.3	7.1	4.0	4.5
32					8.1	9.1	8.0	9.0					6.2	7.0	4.0	4.5
34							7.9	8.9							4.0	4.5
36							7.0	7.9							4.0	4.5
38							6.2	7.0							4.0	4.5
40															4.0	4.5

**Anmerkung zu den
Tragfähigkeiten**

Tragfähigkeiten Nutzlast + Hakenflasche
Anschlagmittel
Bei gleichzeitig angebautem Spitzenausleger
reduzieren sich die Tragfähigkeiten am
Hauptausleger
Die Tragfähigkeiten gelten für ebenen und
festen Boden

DIN: Die Tragfähigkeiten überschreiten nicht
75% der Kippplast. Sie entsprechen DIN
15019 2 (Prüflast 1,25 - Höchstlast 0,1 -
Ausleger Gegengewicht auf die Ausleger Spitze
reduziert)

85%: Die Tragfähigkeiten überschreiten nicht
85% der Kippplast
(Prüflast 1,1 - Höchstlast

**Remarks concerning
the Lifting Capacities**

Lifting Capacities Actual Load + Snatch
Block + Auxiliary Equipment
By simultaneous mounting of the Fly Jib,
the load capacities are reduced on the
Main Jib
The Lifting capacities are valid for even and
stable ground

DIN: The Lifting Capacities do not exceed
75% of the tipping load. They correspond to
DIN 15019 2 (Test load 1.25 - Most load
+ 0.1 - Jib own weight, reduced on the Jib
Head)

85%: The Lifting Capacities do not exceed
85% of the tipping load
Test load 1.1 - Most load

**Remarques concernant les
forces de levage**

Forces de levage charge utile + crochet
moufle + moyens de propulsion
Lorsque la flèche est montée, les forces de
levage à la flèche principale se réduisent
Les forces de levage sont valides sur sols
plans et stables

DIN: Les forces de levage ne dépassent pas
75% de la charge de basculement. Elles sont
conformes à la norme DIN 15019 2 (charge
d'essai 1,25 - charge à lever 0,1 -
poids propre de la flèche réduite à la tête de
la flèche)

85%: Les forces de levage ne dépassent pas
85% de la charge de basculement et sont
conformes à la norme