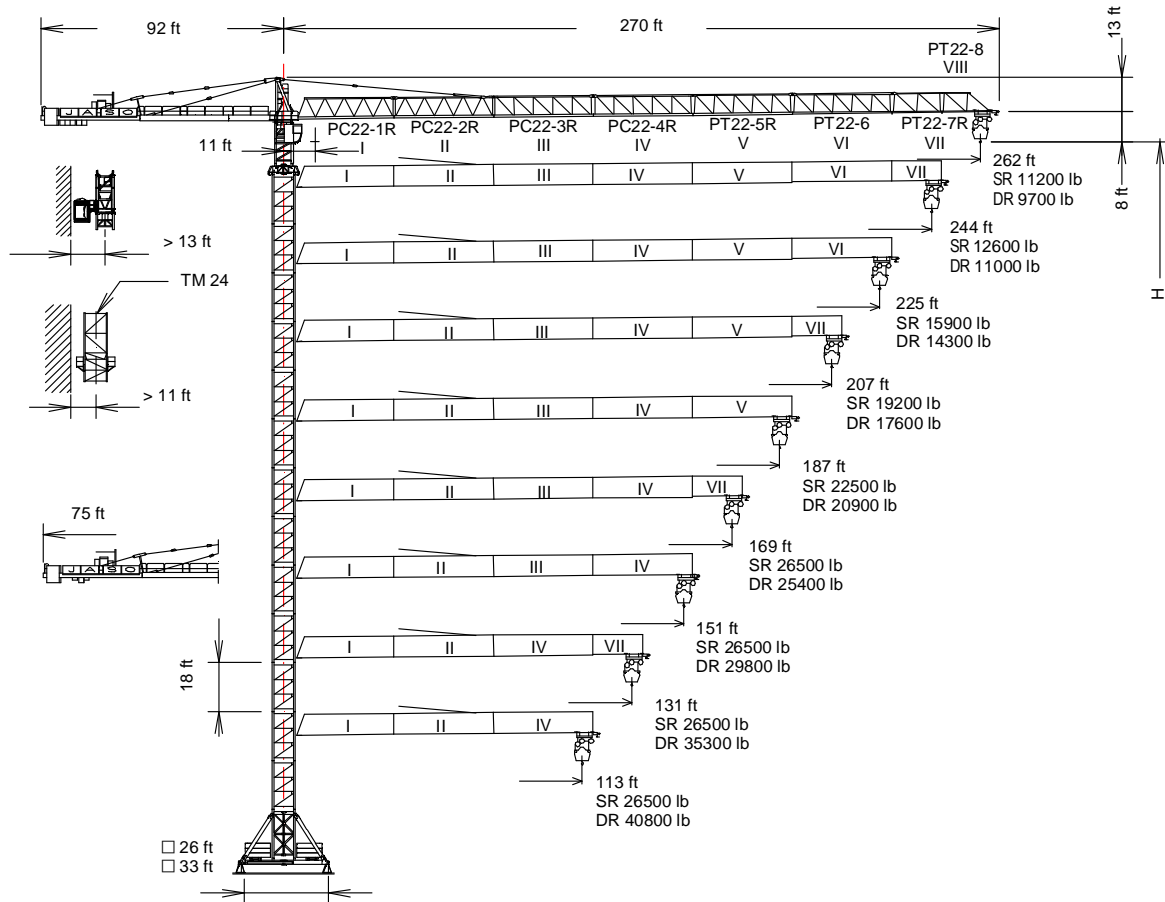




EN 14439  
C25

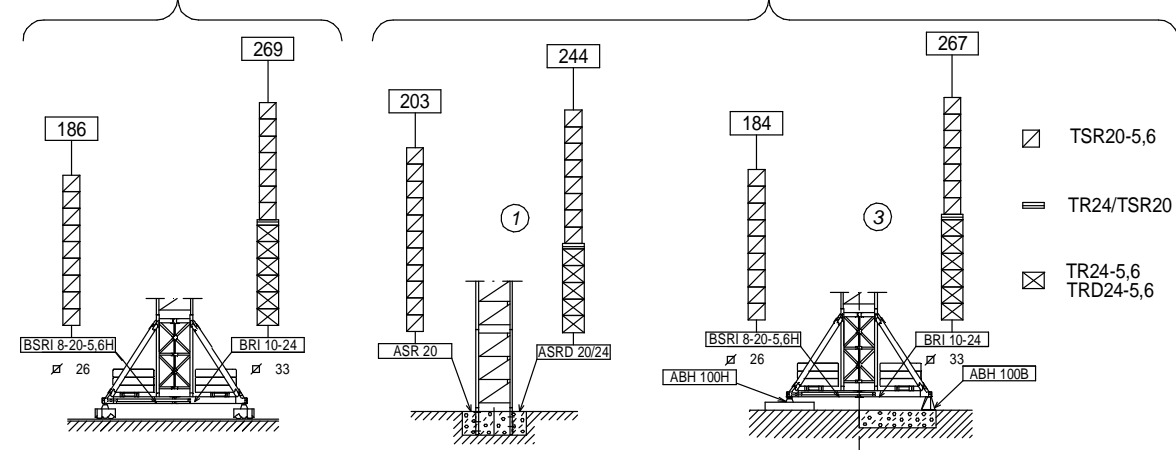
UNE-EN-ISO 9001



H = Altura máxima bajo gancho sin arriostrar (m). Maximum height under hook without fastening (m). Hauteur maximale sous crochet sans ancrage (m). Максимальная высота под крюком без крепления (m). Bağlantısız maksimum kanca altı yüksekliği (m). أقصى ارتفاع تحت الخطف بدون ربط (م)	PC22-1R -----	156.40.500	TSR20-5,6 -----	204.31.000
	PC22-2R -----	156.41.200	TR24-5,6 -----	156.30.700
	PC22-3R -----	156.42.200	TRD24-5,6 -----	163.31.300
	PC22-4R -----	156.43.300	TR24/TSR20 -----	204.36.000
	PT22-5R -----	156.44.200	BSRI 8-20-5,6H -----	166.20.500
	PT22-6 -----	156.45.000	BRI 10-24 -----	156.20.500
	PT22-7R -----	156.46.200	ABH 100B -----	204.23.000
	PT22-8 -----	156.47.000	ABH 100H -----	156.23.500
	ASR20 -----	160.21.200	TM20PASR-5,6 -----	206.35.000
	ASRD 20/24 -----	156.21.000		

(H) TRASLACIÓN / TRAVELLING /  
 TRASLATION / ПЕРЕМЕЩЕНИЕ / RAY YÜRÜYÜŞLÜ / متحركة

(H) ESTACIONARIA / STATIONARY /  
 STATIONAIRE / СТАЦИОНАРНОЕ СОСТОЯНИЕ / САБИТ / ثابتة



Fecha / Date: 12-03-2015



FEM 1005 – C25

Reservado el derecho a modificaciones sin previo aviso. Declinamos toda responsabilidad derivada de la información proporcionada / Subject to modification, without previous warning. This information is supplied without liability / L'entreprise se réserve le droit de procéder à des modifications sans préavis. Nous déclinons toute responsabilité quant aux informations fournies / Мы оставляем за собой право на внесение изменений без предварительного уведомления. Мы снимаем с себя любую ответственность в отношении предоставленной информации / Önceden bildirilmeksizin değiştirilme hakkı saklıdır. Verilen bilgiler için hiçbir sorumluluk kabul etmemekteyiz / حقوق التغيير محفوظة دون إشعار مسبق. دون أدنى مسؤولية عن المعلومات المقدمة.

**CARGAS / LOADS / CHARGES / НАГРУЗКИ / YÜKLER / الأحمال** **J600.24.A**

حامل	ST - SR [lb]	Cargas máximas / Maximum loads / Charges maximales / Максимальные нагрузки / Maksimum yük / أقصى حمولة ST - SR – 26500 lb										
[ft]	26500 lb @...[ft]	Alcance del gancho [ft] / Hook reach [ft] / Portée du crochet (ft) / Радиус действия крюка (ft) / Kancanın yüksekliği (ft) / مدى الخطاف										
		82	98	113	131	151	169	187	207	225	244	262
262	133	26500	26500	26500	26500	22800	19900	17500	15500	13800	12400	11200
244	134	26500	26500	26500	26500	23000	20100	17700	15700	14000	12600	—
225	148	26500	26500	26500	26500	25800	22600	20000	17600	15900	—	—
207	158	26500	26500	26500	26500	26500	24400	21600	19200	—	—	—
187	163	26500	26500	26500	26500	26500	25400	22500	—	—	—	—
169	169	26500	26500	26500	26500	26500	26500	—	—	—	—	—
151	151	26500	26500	26500	26500	26500	—	—	—	—	—	—
131	131	26500	26500	26500	26500	—	—	—	—	—	—	—
113	113	26500	26500	26500	—	—	—	—	—	—	—	—

حامل	ST - DR [lb]	Cargas máximas / Maximum loads / Charges maximales / Максимальные нагрузки / Maksimum yük / أقصى حمولة ST - DR – 52900 lb										
[ft]	52900 lb @...[ft]	Alcance del gancho [ft] / Hook reach [ft] / Portée du crochet (ft) / Радиус действия крюка (ft) / Kancanın yüksekliği (ft) / مدى الخطاف										
		82	98	113	131	151	169	187	207	225	244	262
262	68	43100	35000	29700	24900	20900	18100	15800	13800	12200	10800	9700
244	69	43700	35500	30100	25200	21200	18400	16100	14000	12500	11000	—
225	76	48800	39700	33800	28400	24000	20900	18300	16100	14300	—	—
207	82	52800	43100	36700	30900	26200	22800	20100	17600	—	—	—
187	85	52900	44700	38200	32200	27200	23800	20900	—	—	—	—
169	89	52900	47400	40500	34200	29000	25400	—	—	—	—	—
151	91	52900	48500	41500	35000	29800	—	—	—	—	—	—
131	92	52900	48900	41800	35300	—	—	—	—	—	—	—
113	90	52900	47700	40800	—	—	—	—	—	—	—	—

**CARACTERISTICAS DE MECANISMOS / MECHANISMS FEATURES / CARACTÉRISTIQUES DES MÉCANISMES / ХАРАКТЕРИСТИКИ МЕХАНИЗМОВ / MEKANİZMALARIN ÖZELLİKLERİ / الخصائص الآلية خصائص المحركات** **J600.24.A**

اختياري	EC88110VF 65 kW	*EC150185VF 110 kW	TG4025VF 4 x 7,5 kW	OG4006VF 4 x 7,5 kW	TC15105VF 11 kW	TH4010 29,4 kW
حامل			0...82 ft/min	0...0,8 r/min sl/min	26500 lb 0...344 ft/min 52900 lb 0...171 ft/min	1,9 ft/min
حامل			400V 50Hz <b>P<sub>TOTAL</sub>( EC88110VF+ OG4006VF + TC15105VF) = 106 kW</b> <b>P<sub>TOTAL</sub>(EC150185VF+ OG4006VF + TC15105VF) = 151 kW</b>			
$H \leq \begin{matrix} SR \\ DR \end{matrix}$ 1400 ft 700 ft						



Fecha / Date: 12-03-2015

Reservado el derecho a modificaciones sin previo aviso. Declinamos toda responsabilidad derivada de la información proporcionada / Subject to modification, without previous warning. This information is supplied without liability / L'entreprise se réserve le droit de procéder à des modifications sans préavis. Nous déclinons toute responsabilité quant aux informations fournies / Мы оставляем за собой право на внесение изменений без предварительного уведомления. Мы снимаем с себя любую ответственность в отношении предоставленной информации / Önceden bildirilmeksizin değiştirilme hakkı saklıdır. Verilen bilgiler için hiçbir sorumluluk kabul etmemekteyiz / محفوظة دون إشعار مسبق. دون أدنى مسؤولية عن المعلومات المقدمة / حقوق التغيير محفوظة دون إشعار مسبق.



FEM 1005 – G25

**LISTA DE EMBARQUE / PACKING LIST / LISTE DE COLISAGE СПИСОК ПОСТАВКИ / ÇEKİ LİSTESİ / قائمة التحميل J600.24.A**

DENOMINACIÓN / DENOMINATION / DÉSIGNATION / НАЗВАНИЕ / AÇIKLAMA / اسم		L [ft]	A [ft]	H [ft]	P / W [lb]	
Torre inferior / Lower tower / Tour inférieure / Нижняя башня Alt kule / البرج السفلي	TSRI 20-5,6		19.7	7.4	7.4	14470
Torre desmontada / Dismantled tower / Tour démontée / Разобранная башня / Kule demonte edilmiş / برج مفكك	TRD24-5,6		19.7	3.8	8.3	11510
Torre / Tower / Tour Башня / Kule / برج	TSR20 TSR20-5,6 TR24-5,6		14.0 19.7 19.7	7.4 7.4 9.1	7.4 7.4 9.3	6860 9400 10200
Larguero largo, reducción / Long crossbar, reduction / Traverse longue, réduction / Длинная продольная балка, уменьшение / Uzun kiriş, azaltma عارضة طويلة، مُصغر	TR24/TSR20		13.0	2.0	6.0	5000
Larguero corto reducción / Short crossbar, reduction, Traverse courte, réduction / Короткая продольная балка, уменьшение / Kısa kiriş, artırma عارضة قصيرة، مُصغر	TR24/TSR20		6.3	2.0	6.0	2330
Conjunto asiento pista, punta de torre y orientación Slewling table assembly, tower head and slewing mechanism Groupe pivot + porte-flèche + mécanisme d'orientation Сиденье площадки + верхняя секция башни + поворотный механизм Göbek + kulenin kafa bölümü + mekanizma مجموعة وحدة الدوارن + رأس البرج + آلية الدوران			23.6	7.5	8.2	35600
Tramo de pluma Jib section Tronçon de flèche Секция стрелы Vom bölümü أجزاء الذراع	PC22-1R (I)		38.2	7.3	8.2	11240
	PC22-2R (II)		38.5	7.1	8.1	12680
	PC22-3R (III)		38.5	6.8	8.1	13120
	PC22-4R (IV)		38.5	6.8	8.1	11350
	PT22-5R (V)		38.5	6.8	8.1	6500
	PT22-6 (VI)		38.5	6.8	8.1	4370
	PT22-7R (VII)		19.4	6.8	8.0	2430
	PT22-8 (VIII)		19.2	6.8	7.9	1500
Polipasto / Hook assembly / Palan / Полиспаст / Kanca takımı / بكرة	ST/DR		6.8	2.3	4.5	2470
Carro / Trolley / Chariot / Грузовая тележка / Şaryo / عربة	ST/DR		10.7	7.6	7.2	3010
Plataforma y cabina / Platform and cabin / Plateforme et cabine Платформа и кабина / Platform ve kabin / منصة وكابينة			14.2	8.4	8.9	2980
Contrapluma con plataformas / Counterjib with platforms Contre-flèche avec plateformes / Противовесная консоль с платформами / Platformlu kuruk / الزراع المقابل مع المنصة			37.8	11.2	7.6	20170

**LISTA DE EMBARQUE / PACKING LIST / LISTE DE COLISAGE СПИСОК ПОСТАВКИ / ÇEKİ LİSTESİ / قائمة التحميل J600.24.A**

DENOMINACIÓN / DENOMINATION / DÉSIGNATION / НАЗВАНИЕ / AÇIKLAMA / اسم	L [ft]	A [ft]	H [ft]	P / W [lb]	
Prolongación larga de contrapluma con plataformas Large counterjib extension with platforms Prolongement long de contre-flèche avec plateformes Длинное удлинение противовесной консоли с платформами Karşı Kuyruk platformlarla uzatılması امتداد طويل للذراع المعاكس مع الممرات		34.0	6.6	2.9	8910
Prolongación contrapluma con plataforma / Counterjib extension with platform Prolongement contre-flèche avec plateforme / Удлинение противовесной консоли с платформой / Kuyruk platformla uzatılması / امتداد الذراع المعاكس مع الممرات		18.0	6.6	3.1	5380
Soporte y elevación (sin cable) / Support and hoisting (without rope) / Support et levage (sans câble) / Опора и подъем (без троса) / Destek ve vinç kulesi (kablesuz) دعم ورفع (بدون كابل)		8.2	6.9	4.1	7330
Transporte torre de montaje/ Jacking cage transport / Transport de tour de montage / Транспортировка монтажной башни / Kaldırma kafesinin taşınması / نقل برج التركيب		35.5	7.5	7.9	26760

**LASTRES INFERIORES / LOWER BALLASTS / LESTS INFÉRIEURS / НИЖНИЙ БАЛЛАСТ / ALT AĞIRLIK TAŞLARI / ثقل J600.24.A**

<b>BRI 10-24</b>	H (ft)	195	269
	P (lb)	105800	185200
<b>BSRI 8-20-5,6H</b>	H (ft)	131	186
	LI=26500 lb P (lb)	LI+132300	LI+211600

H: Altura bajo gancho / Height under hook / Hauteur maximale sous crochet Высота под крюком / Kanca altı yüksekliği / الارتفاع أسفل الخطاف

P: Peso / Weight / Poids / Bec / Ağırlık / وزن

Para alturas intermedias tomar el lastre correspondiente a la altura superior / For intermediate heights take the ballast corresponding to the higher height / Pour les hauteurs intermédiaires, opter pour le lest correspondant à la hauteur immédiatement supérieure / Для промежуточных высот возьмите балласт, соответствующий большей высоте / Orta yükseklikler için daha üst bir yüksekliğe karşılık gelen ağırlığı alınız. / للارتفاعات البينية يرجى استخدام الثقل العائد للارتفاع الأعلى

**TREPADO / CLIMBING / TÉLESCOPAGE / ЛЕСТНИЦА / TIRMANMA / التسلق J600.24.A**

9 x 8

h

H

H < 820 ft

D

R

R

P

TSR20-5,6

TSR20-5,6T

$h_{max} = \text{TSR20-5,6T} + 10 \times \text{TSR205,6}$

	▶	■
h (ft)	184	
D (ft)	75	
P (lbf)	436400	382400
Rmax (lbf)	53700	125700

TSR20-5,6T: 204.31.700

Trepado interno / Internal climbing. / Télescopage intérieur /  
Внутренняя лестница / Bina içi tırmanma / التسلق الداخلي

Viento fuera de servicio / Out of service wind / Vitesse du vent hors service / Ветровая нагрузка в покое / Rüzgar devre dışı / الريح خارج الخدمة

Consultar / Consult / Nous consulter / Консультируйтесь / Danışınız / الرجوع إلى

En servicio / In service / En service / В работе / Devrede / في الخدمة

Fuera de servicio / Out of service / Hors service / В покое / Devre dışı / خارج الخدمة



Ctra./Rd. Madrid - Irún Km. 415 - 20.213 IDIAZABAL [Gipuzkoa] ESPAÑA / SPAIN  
P.O. Box, 23 - 20.200 BEASAIN - E-mail: jaso@jaso.com  
Tel. +34 943 - 18 70 00 • Fax. +34 943 - 18 70 20  
[www.jaso.com](http://www.jaso.com)

Fecha / Date: 12-03-2015

FEM 1005 – C25

DELEGACION /  
DELEGATION

Reservado el derecho a modificaciones sin previo aviso. Declinamos toda responsabilidad derivada de la información proporcionada / Subject to modification, without previous warning. This information is supplied without liability / L'entreprise se réserve le droit de procéder à des modifications sans préavis. Nous déclinons toute responsabilité quant aux informations fournies / Мы оставляем за собой право на внесение изменений без предварительного уведомления. Мы снимаем с себя любую ответственность в отношении предоставленной информации / Önceden bildirilmeksizin değiştirilme hakkı saklıdır. Verilen bilgiler için hiçbir sorumluluk kabul etmemekteyiz / حقوق التغيير محفوظة دون إشعار مسبق / دو ز، اذن، مسؤو و لية عن المعلومت المقدمة