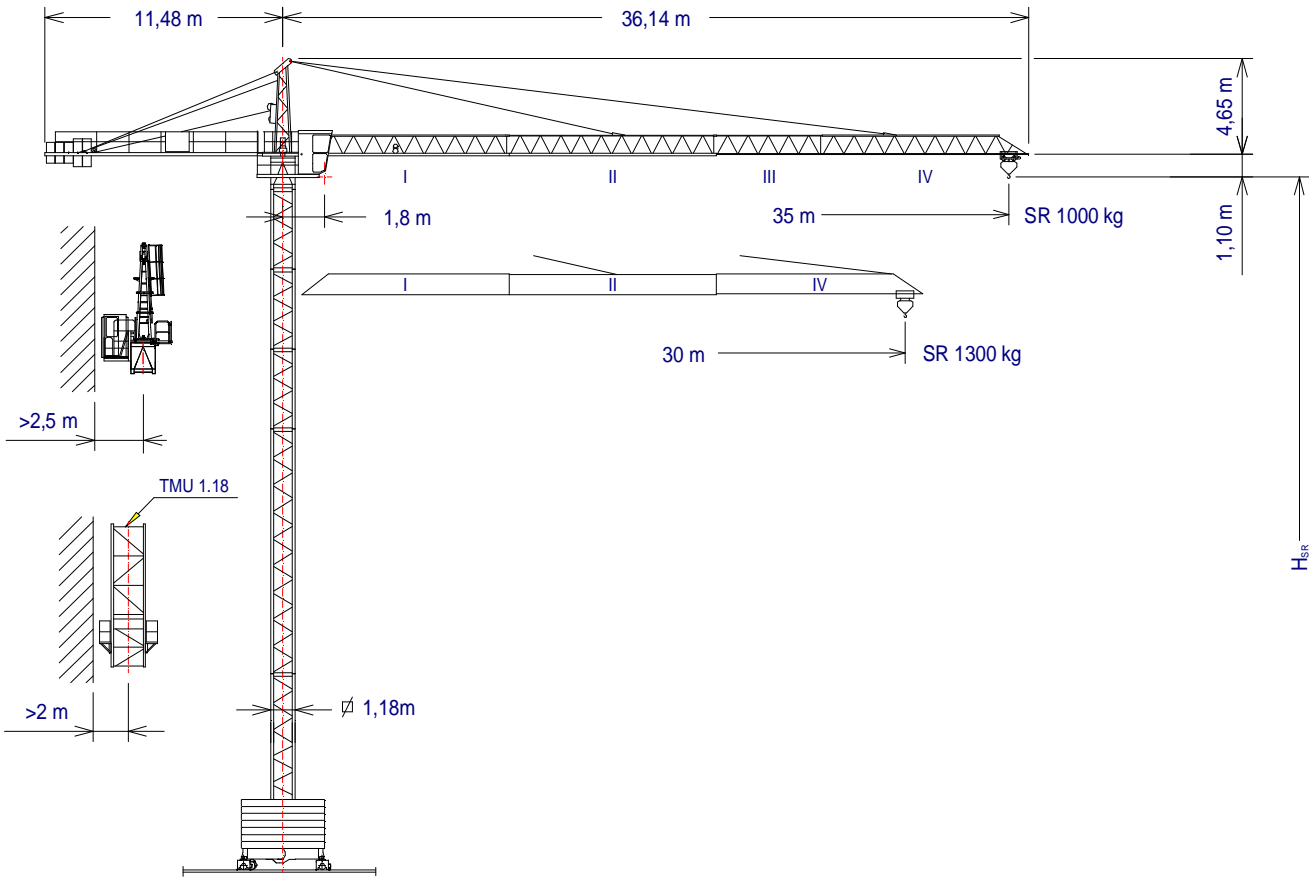




UNE 58-101  
FEM 1001

UNE-EN-ISO 9001



Altura máxima bajo gancho sin arriostrar (m).  
 Maximum height under hook without fastening (m).  
 Hauteur maximale sous crochet sans ancrage (m).  
 Максимальная высота под крюком без крепления (m).  
 Bağlantısız maksimum kanca altı yüksekliği (m).  
 أقصى ارتفاع تحت الخطاف بدون ربط (m)

H<sub>SR</sub> =

H<sub>SR</sub> - 2 m.

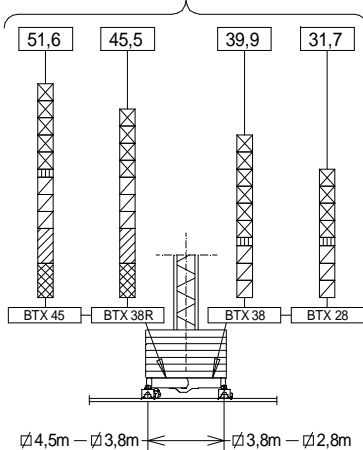


Pluma / Jib (I) *	134.40.700	TN 2	146.32.500
Pluma / Jib (II)	134.41.000	AR 12	137.21.000
Pluma / Jib (III)	124.42.000	AN 12	146.21.000
Pluma / Jib (IV)	134.43.000	BTX 45/BEX 45	137.20.500
TMU 1.18	202.35.500	BTX 38R/BEX 38R	137.20.000
TR 12	146.30.000	BTX 38/BEX 38	149.20.000
T 12	126.31.500	BTX 28/BEX 28	149.20.500
TR 8RM	202.30.000	BE 442	146.24.850
TR 8M	146.30.800	BE 434	146.24.950
TR 4	800.32.300	ABH 75	152.23.000
T 4	126.32.000	ABH 90	146.23.000

\* Pluma / Jib / Flèche / Стрела / Bom / ذراع

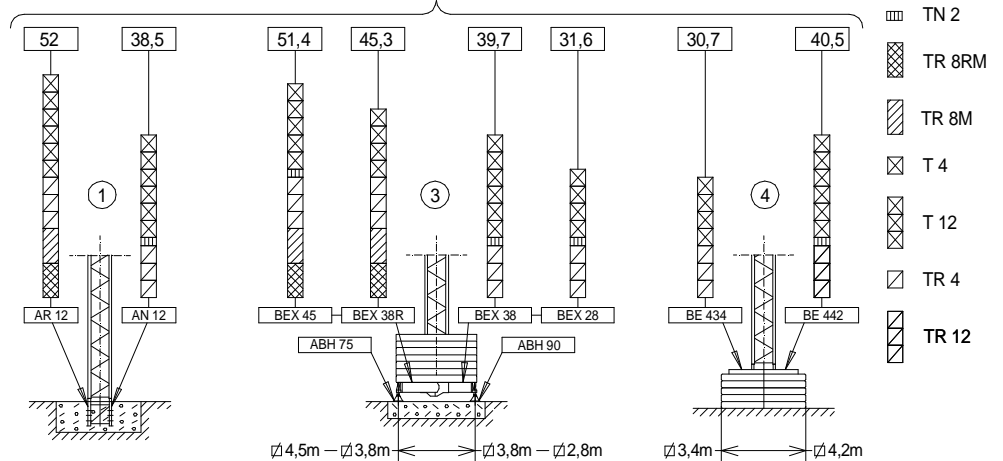
(H) TRASLACIÓN / TRAVELLING /

TRASLATION / ПЕРЕМЕЩЕНИЕ / RAY YÜRÜYÜŞLÜ / متحركة



(H) ESTACIONARIA / STATIONARY /

STATIONAIRE / СТАЦИОНАРНОЕ СОСТОЯНИЕ / SABIT / ثابتة


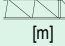


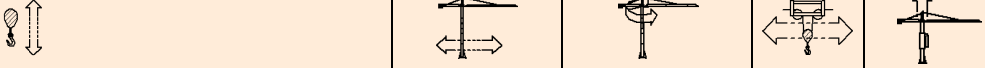

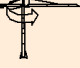
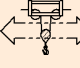

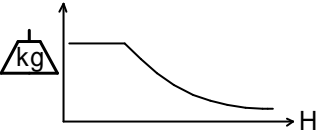
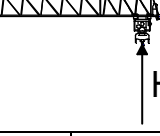


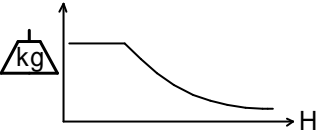

**JASO EQUIPOS DE OBRAS Y CONSTRUCCIONES, S.L.**


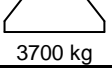




Reservado el derecho a modificaciones sin previo aviso. Declinamos toda responsabilidad derivada de la información proporcionada / Subject to modification, without previous warning. This information is supplied without liability / L'entreprise se réserve le droit de procéder à des modifications sans préavis. Nous déclinons toute responsabilité quant aux informations fournies / Мы оставляем за собой право на внесение изменений без предварительного уведомления. Мы снимаем с себя любую ответственность в отношении предоставленной информации / Önceden bildirilmeksizin değiştirilme hakkı saklıdır. Verilen bilgiler için hiçbir sorumluluk kabul etmemekteyiz / حقوق التغيير محفوظة دون إشعار مسبق دون أدنى مسؤولية عن المعلومات المقدمة

Fecha / Date: 07-05-2014

CARGAS / LOADS / CHARGES / НАГРУЗКИ / YÜKLER / الأحمال								J36MAC	
	SR (kg)	Cargas máximas / Maximum loads / Charges maximales / Максимальные нагрузки / Maksimum yük / أقصى حمولة / SR-2000 kg						2000 kg	
	Alcance del gancho [m] / Hook reach [m] / Portée du crochet (m) / Радиус действия крюка (m) / Kancanın yüksekliği (m) / مدى الخطاف [m]	35	32	30	27	25	22	20	@...[m]
35 m	1000	1075	1200	1350	1475	1700	1895	19	
30 m	—	—	1300	1465	1600	1840	2000	20,41	

CARACTERISTICAS DE MECANISMOS / MECHANISMS FEATURES / CARACTÉRISTIQUES DES MÉCANISMES / ХАРАКТЕРИСТИКИ МЕХАНИЗМОВ / MEKANİZMALARIN ÖZELLİKLERİ / الخصائص الآلية							J36MAC
*opcional *optional *en option *опция *opsiyonel *اختياري							
	EC1540 11 kW	* EC1856 13,2 kW	□ 2,8/3,8 / 4,5m TG825VF 2x3 kW	OG308 / *OG408VF 2,2 kW / *3 kW	TC240 1,5 kW	TH1010 9,2 kW	
	t   1,25   2   2 m/min   40   20   5	t   1,1   2   2 m/min   56   28   6	0...25 m/min	0...0,8 r/min sl/min *0...0,4 0,4...0,8	40 m/min	1 m/min	
	H ≤ SR 193 m		 P <sub>TOTAL</sub> (EC1540+ OG308 + TC240) = 14,7 kW P <sub>TOTAL</sub> (EC1856+ OG408VF + TC240) = *17,7 kW 400V 50Hz				
		 480V 60Hz EC1540 * EC1856 OG308 TC240 TH1010 kW +20% m/min +20%					

LASTRES INFERIORES / LOWER BALLASTS / LESTS INFÉRIEURS / НИЖНИЙ БАЛЛАСТ / ALT AĞIRLIK TAŞLARI / ثقيل								J36MAC
	H (m)	15,7	27,7	31,7	39,9	45,5	51,6	
BEX 45 / BTX 45	 4100 kg	4	6	8	10	14	16	
BEX 38R / BTX 38R		4	6	8	12	16	----	
BEX 38 / BTX 38		4	6	8	12	----	----	
BEX 28 / BTX 28	 3700 kg	8	10	12	----	----	----	
	H (m)	20,3			30,7			
BE 434	 4300 kg	8			10			
	H (m)	27,8		32,1		40,5		
BE 442	 3450 kg	12		16		20		

H: Altura bajo gancho / Height under hook / Hauteur maximale sous crochet / Высота под крюком / Kanca altı yüksekliği / الارتفاع أسفل الخطاف  
Para alturas intermedias tomar el lastre correspondiente a la altura superior / For intermediate heights take the ballast corresponding to the higher height / Pour les hauteurs intermédiaires, opter pour le lest correspondant à la hauteur immédiatement supérieure / Для промежуточных высот возьмите балласт, соответствующий большей высоте / Orta yükseklikler için daha üst bir yükseklığe karşılık gelen ağırlığı alınız. / لارتفاعات البينية يرجى استخدام الثقل العائد للارتفاع الأعلى /



JASO EQUIPOS DE OBRAS Y CONSTRUCCIONES, S.L.



Reservado el derecho a modificaciones sin previo aviso. Declinamos toda responsabilidad derivada de la información proporcionada / Subject to modification, without previous warning. This information is supplied without liability / L'entreprise se réserve le droit de procéder à des modifications sans préavis. Nous déclinons toute responsabilité quant aux informations fournies / Мы оставляем за собой право на внесение изменений без предварительного уведомления. Мы снимаем с себя любую ответственность в отношении предоставленной информации / Önceden bildirilmeksizin değiştirilme hakkı saklıdır. Verilen bilgiler için hiçbir sorumluluk kabul etmemekteyiz / حقوق التغيير محفوظة دون إشعار مسبق. دون أدنى مسؤولية عن المعلومات المقدمة /

Fecha / Date: 07-05-2014

**LISTA DE EMBARQUE / PACKING LIST /**

**J36MAC**

**LISTE DE COLISAGE / СПИСОК ПОСТАВКИ / ÇEKİ LİSTESİ / قائمة التحميل**

DENOMINACIÓN / DENOMINATION / DÉSIGNATION / НАЗВАНИЕ / AÇIKLAMA / اسم		L [m]	A [m]	H [m]	P / W [kg]		
Torre	TR 8RM	8,07	1,19	1,19	2575		
Tower	TR 8M	8,07	1,19	1,19	2515		
Tour	TR 12	12,01	1,19	1,19	2840		
Башня	T 12	12,01	1,18	1,18	2025		
Kule	TR 4	3,96	1,18	1,18	1070		
برج	T 4	4,09	1,18	1,18	795		
	TN 2	2,29	1,19	1,19	785		
Conjunto asiento pista, punta de torre y orientación Slewing table assembly, tower head and slewing mechanism Groupe pivot + porte-flèche + mécanisme d'orientation Сиденье площадки + верхняя секция башни + поворотный механизм Göbek +kulenin kafa bölümü + mekanizma مجموعة وحدة الدوران + رأس البرج + آلية الدوران			6,21	1,31	2,06	2366	
Tramo de pluma Jib section Tronçon de flèche Секция стрелы Vom bölümü أجزاء الذراع			10 10,02 5,11 9,863	0,860 0,860 0,860 0,860	0,987 0,987 0,987 0,987	645 435 204 377	
Polipasto / Hook assembly / Palan / Полиспаст / Kanca takımı / بكرة		SR		0,76	0,15	0,969	102
Carro / Trolley / Chariot / Грузовая тележка / Şaryo / عربة		SR		0,985	1	0,475	85
Contrapluma con plataformas / Counterjib with platforms Contre-flèche avec plateformes / Противовесная консоль с платформами / Platformlu kuçruk / الذراع المقابل مع المنصة			10,55	0,92	0,24	900	
Torre de montaje / Jacking cage / Tour de montage / Монтажная башня / Kaldırma kafesi / برج التركيب		TMU 1.18		7,14	1,76	1,71	3200
Torre de montaje sin puerta, carro, plataforma carro y viga de apoyo Jacking cage without door, trolley, trolley platform and beam assembly Tour de montage sans porte, chariot, plateforme de chariot et poutre de soutien Монтажная башня без двери, грузовой тележки, платформы грузовой тележки и опорной балки Kapısız kaldırma kafesi, vinç köprüsü arabası, vinç köprüsü arabası platformu ve giriş takımı برج التركيب بدون بوابة ، وعربة ومنصة متحركة وعارضة تدعيم			7,14	1,76	1,71	2450	
Plataforma y cabina / Platform and cabin / Plateforme et cabine Платформа и кабина / Platform ve kabin / منصة وكابينة			3,69	1,63	2,25	820	
Base grúa Testero largo Crane base Long carriage Base de la grue. Palonnier long Основание крана. Длинная передняя часть Vinç tabanı. Uzun vinç arabası قاعدة الرافعة مقدمة طويلة (للكابينة)		BTX 28 BTX 38 BTX 38R BTX 45 BEX 28 BEX 38 BEX 38R BEX 45		4,70 6,11 6,11 7,01 4,15 5,56 5,56 6,55	0,64 0,64 0,64 0,64 0,3 0,3 0,3 0,3	1,53 1,53 1,57 1,57 1,27 1,27 1,40 1,41	1346 1576 1792 2065 1160 1390 1590 1863
Mecanismo traslación grúa / Crane travelling mechanism Mécanisme de translation de la grue / Механизм перемещения крана / Yürüyüş mekanizmalı vinç / آلية رفع الرافعة			0,96	0,56	0,66	293	
Lastre / Ballast / Lest / балласт / Alt ağırlik taşları / ثقل		□ 2,8m □ 3,8m - □ 4,5m BE 442 BE 434		3,00 4,00 2,09 3,40	0,44 0,34 0,34 0,34	1,30 1,30 2,10 1,69	3700 4100 3450 4300



**JASO EQUIPOS DE OBRAS Y CONSTRUCCIONES, S.L.**



Reservado el derecho a modificaciones sin previo aviso. Declinamos toda responsabilidad derivada de la información proporcionada / Subject to modification, without previous warning. This information is supplied without liability / L'entreprise se réserve le droit de procéder à des modifications sans préavis. Nous déclinons toute responsabilité quant aux informations fournies / Мы оставляем за собой право на внесение изменений без предварительного уведомления. Мы снимаем с себя любую ответственность в отношении предоставленной информации / Önceden bildirilmeksizin değiştirilme hakkı saklıdır. Verilen bilgiler için hiçbir sorumluluk kabul etmemekteyiz / حقوق التغيير محفوظة دون إشعار مسبق. دون أدنى مسؤولية عن المعلومات المقدمة

Fecha / Date: 07-05-2014

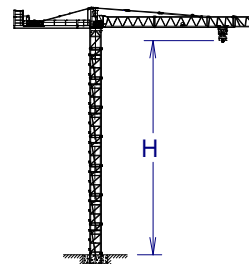
T	H (m)						H (m)	T
1	4,5	T 4 126.32.000	T 4	T 4	T 4 3,96	T 4	4,5	1
2	16,4	T 12 126.31.500	T 12	T 12	T 12 11,88	T 12	16,4	2
3	18,5	TN 2 146.32.500	TN 2	TN 2	TN 2 2,16	TN 2	18,5	3
4	30,4	TR 12 146.30.000	TR 12	TR 12	TR 12 11,88	TR 12	30,4	4
5	38,3	TR 8M 146.30.800	TR 8M	TR 8M	TR 8M 7,86	TR 8M	38,3	5
6	46,1	TR 8RM 202.30.000	TR 8RM	TR 8RM	TR 8RM 7,86	TR 8RM	46,1	6
7	49,9	TX-90/TXXR 202.36.500	TX-90/TXXR	TX-90/TXXR	TX-90/TXXR 0,83	TX-90/TXXR	49,9	7
8	52,9	T 3-90 133.32.000	T 3-90	T 3-90	T 3-90 2,95	T 3-90	52,9	8
9	55,8	AN 90	T6-150A 161.31.300	T6-150A	T6-150A 5,82	T6-150A	58,7	9
10	61,6		T6-150 161.31.000	T6-150	TL20 / Tx 150 161.36.000	TL20 / Tx 150	64,5	10
11	67,5		TL20 153.31.000	TL20	TL20 3,89	TL20	72,3	12
			AL20	AS 20	TS20A 200.31.500	TS20A	76,2	13
				AS 20	TS20 153.31.600	TS20	80,1	14
				AS 20	TSR 20A 200.31.700	TSR 20A	87,9	16
				AS 20	TSR 20 153.31.800	TSR 20	91,7	17

T: Torre / Tower / Tour / Башни / Kuleler / أبراج  
 H: Altura / Height / Hauteur / Высота / Yükseklik / ارتفاع

Otras configuraciones de torre / Other tower configuration / Autres configurations / Прочие конфигурации / Diğer konfigürasyonlar / مكونات أخرى



Transporte / Transport / Transport / Транспортировка / Taşıma / نقل



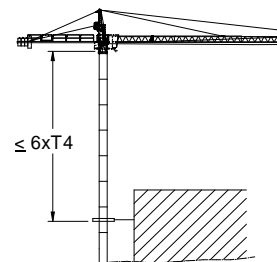
H=38,5 + AN12

2x

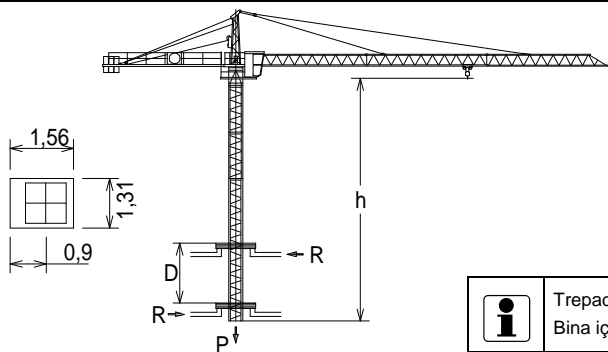


3x

HIGH CUBE 40'



TREPADO / CLIMBING / TÉLESCOPAGE / ЛЕСТНИЦА / TIRMANMA / التسلق



$h_{max} = 3 \times TR4 + T12 + 3 \times T4$

	▶	■
h (m)	36	
D (m)	5 - 10	
P (KN)	262	242
Rmax (KN)	118	239

TR4: 800.32.300



Trepado interno / Internal climbing. / Télescopage intérieur / Внутренняя лестница / Bina içi tirmanma./ التسلق الداخلي

Wiento fuera de servicio / Out of service wind / Vitesse du vent hors service / Ветровая нагрузка в покое / Rüzgar devre dışı / الرياح خارج الخدمة

Consultar / Consult / Nous consulter / Консультируйтесь / Danışınız / الرجوع إلى

▶ En servicio / In service / En service / В работе / Devrede / في الخدمة

■ Fuera de servicio / Out of service / Hors service / В покое / Devre dışı / خارج الخدمة



JASO EQUIPOS DE OBRAS Y CONSTRUCCIONES, S.L.

Ctra./Rd. Madrid - Irún Km. 415  
 20.213 IDIAZABAL [Gipuzkoa]  
 ESPAÑA / SPAIN  
 P.O. Box, 23 - 20.200 BEASAIN

Tel. +34 943 - 18 70 00  
 Fax. +34 943 - 18 70 20  
 E-mail: jaso@jaso.com  
 http://www.jaso.com

Fecha / Date: 07-05-2014

Reservado el derecho a modificaciones sin previo aviso. Declinamos toda responsabilidad derivada de la información proporcionada / Subject to modification, without previous warning. This information is supplied without liability / L'entreprise se réserve le droit de procéder à des modifications sans préavis. Nous déclinons toute responsabilité quant aux informations fournies / Мы оставляем за собой право на внесение изменений без предварительного уведомления. Мы снимаем с себя любую ответственность в отношении предоставленной информации / Önceden bildirilmeksizin değiştirilme hakkı saklıdır. Verilen bilgiler için hiçbir sorumluluk kabul etmemekteyiz / حقوق التغير محفوظة دون إشعار مسبق، دون أدنى مسؤولية عن المعلومات المقدمة



FEM 1001

DELEGACION / DELEGATION