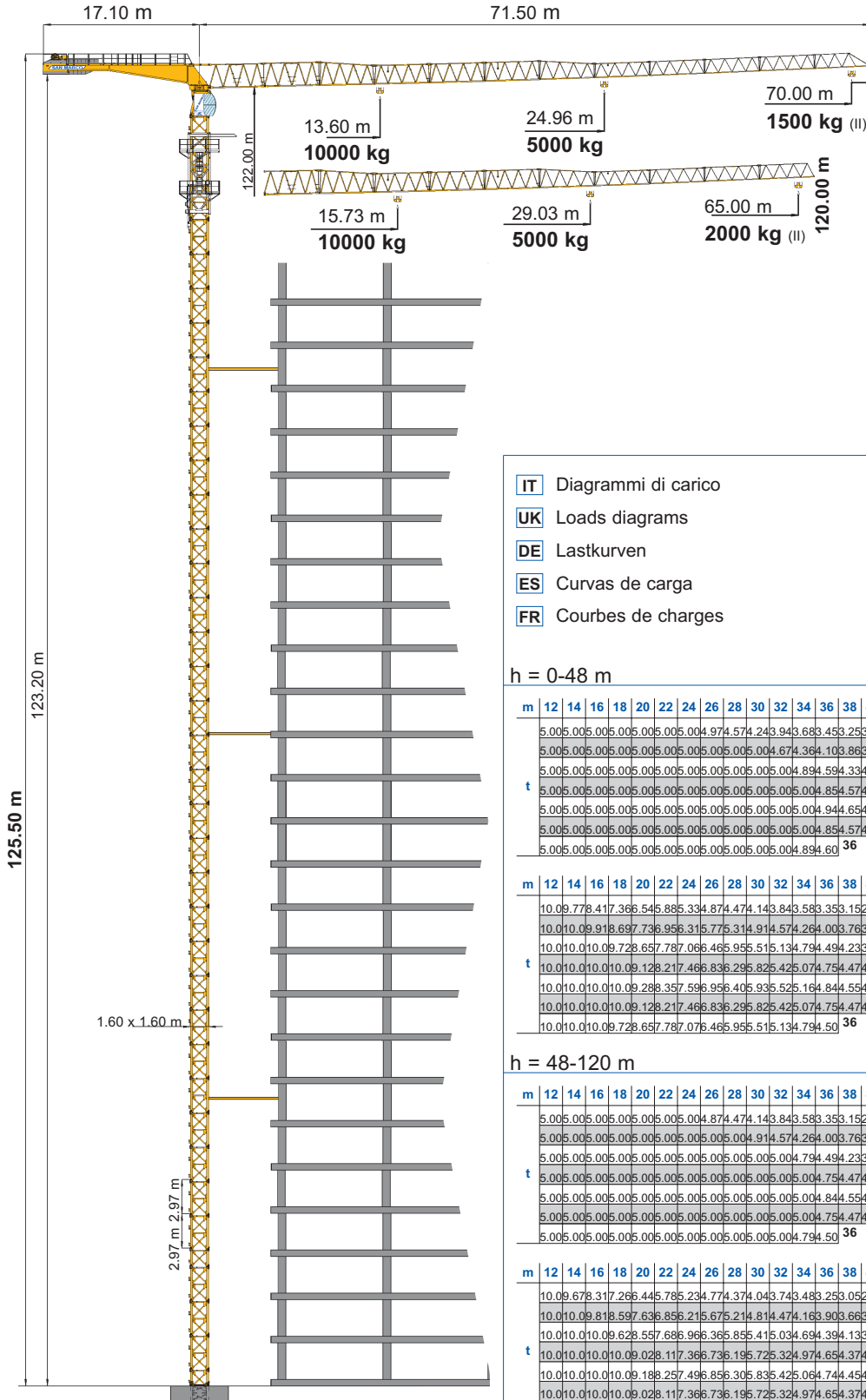


- IT** Gru a torre modulare - Versione montaggio idraulico
- UK** Modular tower crane - Hydraulic Assembly Version
- DE** Modular aufsatz kran - Hydraulisch Montage Ausführung
- ES** Grua a montaje modular - Versión Montaje Hidráulico
- FR** Grue a tour modulaire - Version à montage hydraulique

SMTTH 703

Triverter 444



- IT** Diagrammi di carico
- UK** Loads diagrams
- DE** Lastkurven
- ES** Curvas de carga
- FR** Courbes de charges

- Tiro in II 5t standard
- Single wiring 5t standard
- Zwei Hubseile 5t standard
- Tiro simple 5t standard
- Simple mouflage 5t standard



- Tiro in IV 10t opzionale *
- Double wiring 10t optional
- Vierstrangbetrieb 10t optional
- Tiro doble 10t optional
- Double mouflage 10t optionnel



h = 0-48 m

m	12	14	16	18	20	22	24	26	28	30	32	34	36	38	40	42	44	46	48	50	52	54	56	58	60	62	65	68	70	m
	5.005	0.005	0.005	0.005	0.005	0.005	0.005	0.004	974.574	243.943	683.453	253.072	902.752	622.492	382.272	172.082	001.921	851.741	651.60	70										
	5.005	0.005	0.005	0.005	0.005	0.005	0.005	0.005	0.004	674.364	103.863	643.453	273.112	972.832	712.602	492.392	302.212	10	65											
t	5.005	0.005	0.005	0.005	0.005	0.005	0.005	0.005	0.004	854.574	324.093	893.703	533.373	233.10	54															
	5.005	0.005	0.005	0.005	0.005	0.005	0.005	0.005	0.004	654.404	173.963	773.60	42																	
	5.005	0.005	0.005	0.005	0.005	0.005	0.005	0.005	0.004	854.574	324.10	36																		



m	12	14	16	18	20	22	24	26	28	30	32	34	36	38	40	42	44	46	48	50	52	54	56	58	60	62	65	68	70	m
	10.09	778.417	366.545	885.334	874.474	143.843	583.353	152.972	802.652	522.392	282.172	071.981	901.821	751.641	551.50	70														
	10.010	09.918	697.736	956.315	775.314	914.574	264.003	763.543	353.173	012.872	732.612	502.392	292.202	112.00	65															
t	10.010	010.09	128.657	787.066	465.955	515.134	794.494	233.993	773.583	403.243	092.952	822.712	602.50	60																
	10.010	010.09	128.657	787.066	465.955	515.134	794.494	233.993	773.583	403.243	092.952	822.712	602.50	54																
	10.010	010.09	128.657	787.066	465.955	515.134	794.494	233.993	773.583	403.243	092.952	822.712	602.50	48																
	10.010	010.09	128.657	787.066	465.955	515.134	794.494	233.993	773.583	403.243	092.952	822.712	602.50	42																
	10.010	010.09	128.657	787.066	465.955	515.134	794.494	233.993	773.583	403.243	092.952	822.712	602.50	36																



h = 48-120 m

m	12	14	16	18	20	22	24	26	28	30	32	34	36	38	40	42	44	46	48	50	52	54	56	58	60	62	65	68	70	m
	5.005	0.005	0.005	0.005	0.005	0.005	0.005	0.004	874.474	143.843	583.353	152.972	802.652	522.392	282.172	071.981	901.821	751.641	551.50	70										
	5.005	0.005	0.005	0.005	0.005	0.005	0.005	0.005	0.004	914.574	264.003	763.543	353.173	012.872	732.612	502.392	292.202	112.00	65											
t	5.005	0.005	0.005	0.005	0.005	0.005	0.005	0.005	0.004	794.494	233.993	773.583	403.243	092.952	822.712	602.50	60													
	5.005	0.005	0.005	0.005	0.005	0.005	0.005	0.005	0.004	844.554	304.073	863.673	50	48																
	5.005	0.005	0.005	0.005	0.005	0.005	0.005	0.005	0.004	754.474	224.00	42																		
	5.005	0.005	0.005	0.005	0.005	0.005	0.005	0.005	0.004	794.50	36																			



m	12	14	16	18	20	22	24	26	28	30	32	34	36	38	40	42	44	46	48	50	52	54	56	58	60	62	65	68	70	m
	10.09	678.317	266.445	785.234	774.374	043.743	483.253	052.872	702.552	422.292	182.071	971.881	801.721	651.541	451.40	70														
	10.010	09.818	597.636	856.215	675.214	814.474	163.903	663.443	253.072	912.772	632.612	502.392	292.102	101.90	65															
t	10.010	010.09	628.557	686.966	365.855	415.034	694.394	133.893	673.483	303.142	992.852	722.612	502.40	60																
	10.010	010.09	628.557	686.966	365.855	415.034	694.394	133.893	673.483	303.142	992.852	722.612	502.40	54																
	10.010	010.09	628.557	686.966	365.855	415.034	694.394	133.893	673.483	303.142	992.852	722.612	502.40	48																
	10.010	010.09	628.557	686.966	365.855	415.034	694.394	133.893	673.483	303.142	992.852	722.612	502.40	42																
	10.010	010.09	628.557	686.966	365.855	415.034	694.394	133.893	673.483	303.142	992.852	722.612	502.40	36																



DIN 15018 H1 B3
A4 - ISO 4301



IT Sollevamento - Variatore (Inverter)

UK Hoisting - Speed controller

DE Heben - Umrichter

ES Elevación - Variador

FR Levage - Variateur

ASVF 37	II	m/min	10	30	45	60	kW
	5 t	kg	5000	5000	3500	2500	
	IV	m/min	5	15	22	30	37
	10 t *	kg	10000	10000	7000	5000	

* A richiesta • On request • Auf Wunsch • Sobre demanda • Sur demande

IT Carrello - Variatore (Inverter)

UK Trolleying - Speed controller

DE Katzfahren - Umrichter

ES Carro - Variador

FR Chariot - Variateur

ACVF 4.0					kW
	m/min	15	30	45	

IT Rotazione - Variatore (Inverter) + BCS (Braking Control System) frenatura progressiva in assenza di forza motrice

UK Slewing - Speed controller + BCS (Braking Control System) progressive braking in absence of driving power

DE Schwenken - Umrichter + BCS (Braking Control System) progressive Bremsung ohne Antriebskraft

ES Orientación - Variador + BCS (Braking Control System) frenada progresiva en ausencia de fuerza motriz

FR Orientation - Variateur + BCS (Système Contrôle Frenage) freinage progressif sans force motrice

					daNm
rpm	0.1	0.2	0.4	0.7	

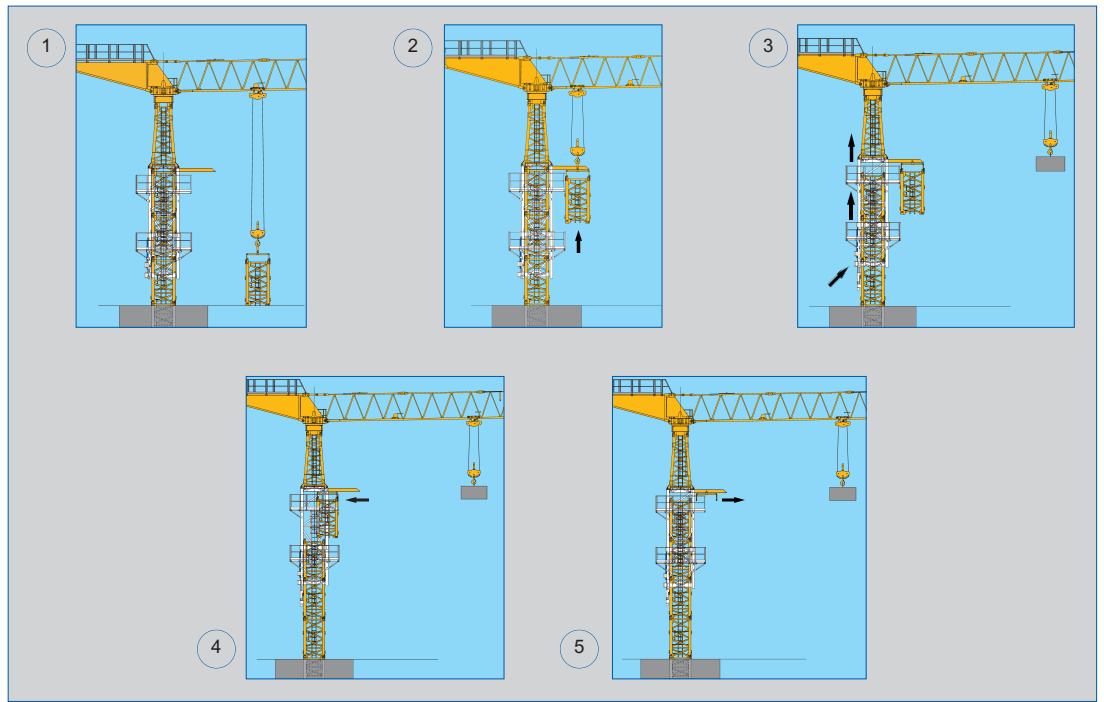
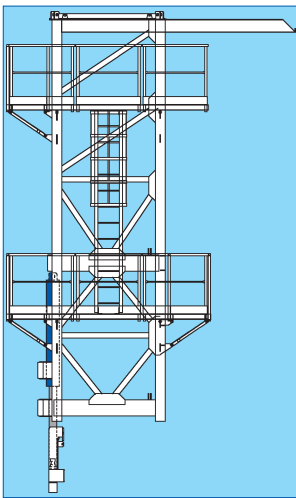
IT Gabbia di montaggio

UK Assembling cage

DE Montagegerüst

ES Jaula de montaje

FR Cage de montage



IT Zavorre di volata

UK Jib ballast

DE Ausleger-gegengewicht

ES Contrapeso de la contraflecha

FR Contrepoids de la flèche

Braccio Jib Ausleger Flecha Fleche	m	36	42	48	54	60	65	70
Zavorra Ballast Ballast Contrapeso Lest	t	14.7	17.0	19.3	21.1	21.1	21.1	21.1

IT Potenza elettrica necessaria

UK Power requirement

DE Anschlusswert

ES Potencia eléctrica necesaria

FR Puissance électrique nécessaire

V	Hz	kW
380	50	50

Strutture in acciaio ad alta resistenza per impiego a basse temperature • Braccio e torre a montaggio modulare • Bassa emissione acustica e livello di potenza sonora garantito e certificato • Climatizzazione termostatica dell'equipaggiamento elettrico per alte e basse temperature • Mezzi di accesso alla parte superiore della gru • Anemometro con segnalatore ottico e acustico

High-strength steel structure for use at low temperatures • Modular assembly jib and tower • Guaranteed and certified low acoustic emission and sound powers level • Automatic temperature control of electrical equipment for high and low temperatures • Disassembled stair on the tower • Anemometer with optical and acoustic indicator

Strukturen aus hochfestem Stahl für den Einsatz bei niedrigen Temperaturen • Ausleger und Turm mit modularer Montage • Niedriger Geräuschpegel und Schalleistungsniveau garantiert und zertifiziert • Thermostatgesteuerte Klimatisierung der elektrischen Ausrüstung für hohe und niedrige Temperaturen • Ausrüstungen für den Zugang zum oberen Teil des Krans • Windmesser mit optischen Signalton

Estructura en acero de alta resistencia para trabajar a baja temperaturas • Flecha y torre de montaje modular • Baja emisión acústica y nivel de potencia sonora garantizada y certificada • Climatización termostática del equipamiento eléctrico para bajas y altas temperaturas • Medios de acceso a la parte superior de la grúa • Anemómetro con señalizador óptico y acústico

Structures en acier à haute résistance pour utilisation aux basses températures • Flèche et mât a montage modulaire • Émission acoustique réduite et niveau de puissance sonore garantie avec certificat • Climatisation thermostatique de l'équipement électrique pour températures ambiante élevées ou basses • Escaliers d'accès au mât démontables • Anémomètre avec avertisseur optique et acoustique

IT Conforme alle direttive 2006/42/CE direttiva macchine • Conforme alle direttive 2000/14/CE e 2005/88/CE livello acustico • Conforme alle direttive 2004/108/CE compatibilità magnetica • Conforme alle direttive 2006/95/CE bassa tensione • Conforme al D.P.R. 27-4-55 n. 547 • Le nostre macchine sono protette da assicurazione per responsabilità civile prodotti senza termine • Specifiche suscettibili di variazioni senza preavviso.

UK In compliance with the 2006/42/EC regulations • In compliance with the 2000/14/EC and 2005/88/EC regulations on noise levels • In compliance with the 2004/108/EC regulations on electromagnetic compatibility • In compliance with the 2006/95/EC regulations on electrical equipment • Machine covered by lifetime public liability insurance coverage • Specifications subject to modification without notice.

DE Gemäss Richtlinien 2006/42/EG • Gemäss Richtlinien 2000/14/EG und 2005/88/EG über schall-leistungspegel • Gemäss Richtlinie 2004/108/EG über Elektromagnetische Verträglichkeit • Gemäss Richtlinie 2006/95/EG über Elektrische Ausrüstung • Maschine unter Produkt-Haftpflichtversicherungsschutz ohne Fristangabe • Obiges kann ohne Berstaendigung geändert werden.

ES Conforme con las directivas 2006/42/CE • Conforme con las directivas 2000/14/CE y 2005/88/CE sobre el nivel acústico • Conforme con la directiva 2004/108/CE sobre la compatibilidad magnetica • Conforme con la directiva 2006/95/CE sobre baja tensión • Máquina protegida y asegurada por la responsabilidad civil de productos todo riesgo • Especificaciones sujetas a modificaciones sin previo aviso.

FR Conforme à les directives 2006/42/CE • Conforme à les directives 2000/14/CE et 2005/88/CE sur le niveau acoustique • Conforme à la directive 2004/108/CE sur la compatibilité électromagnétique • Conforme à la directive 2006/95/CE sur l'équipement électrique • Machines assurées pour la responsabilité civile des produit sans échéance • Specifications susceptibles de modification sans avis préalable.



SAN MARCO INTERNATIONAL S.r.l.

Via Principe Umberto, 42/B
28021 Borgomanero (NO) Italy

Tel. +39 0322 82601

Fax +39 0322 846035

Website www.sanmarco-int.com

E-mail sanmarco@sanmarco-int.com

Timbro rivenditore • Reseller stamp • Einzelhändlerstempel
Estampilla del minorista • Timbre de détaillant