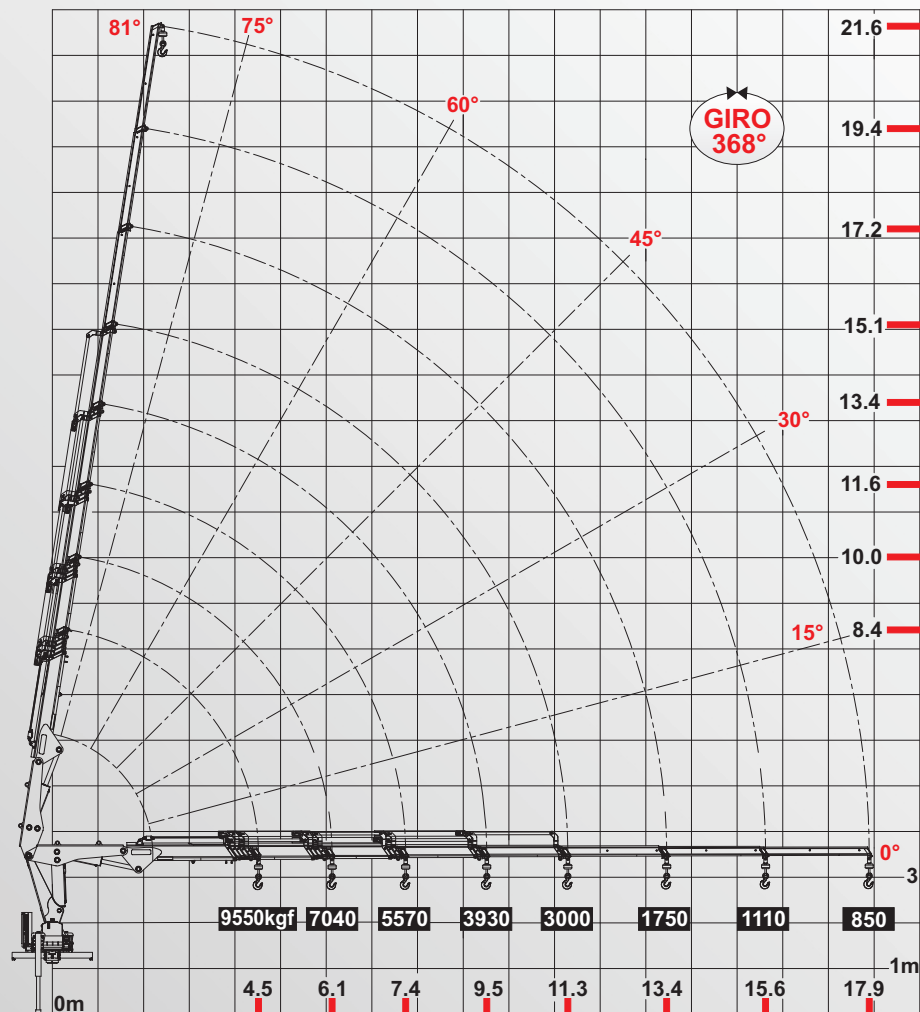




agi 43.0 - 17.9 / 43
Advanced



Características Técnicas

- Momento de carga útil.....43.000kgfm
- Alcance máximo vertical.....21.6m
- Alcance máximo horizontal.....17.9m
- Ângulo de elevação da lança.....-90° a +81°
- Ângulo de giro.....368°
- Capacidade de carga máxima.....19.545kgf
- Pressão de trabalho.....240kgf/cm² (±5%)
- Capacidade do reservatório hidráulico.....160l
- Peso de operação aproximado.....5.008kgf
- Peso da máquina base.....4.100kgf
- Espaço ocupado para transporte.....1.11m
- Espaço ocupado para operação.....1.38m
- PBT mínimo para instalação.....23.000kgf
- Gancho Olhal para 10t.....8.4kgf
- Abertura de Patolas.....6.1m

Componentes para Montagem

- Sobre-Chassi 8m.....464kgf
- Sobre-Chassi 9m.....522kgf
- Óleo hidráulico 160l.....152kgf
- Kit Montagem.....200kgf
- Tomada de Força.....34kgf

Acessórios

- Plataforma de Operação.....100kgf
- Guincho de Cabo 3t.....103kgf
- Cabo de Aço Ø ½" 60m.....38.4kgf
- Malhal.....100kgf

Patolas Auxiliares

Estes dados são dos estabilizadores auxiliares que saem de linha com o equipamento: *Patolamento Tras. - Duplo Manual Art. Especial Maior*
Peso - 470.1kgf Abertura - 6.0m