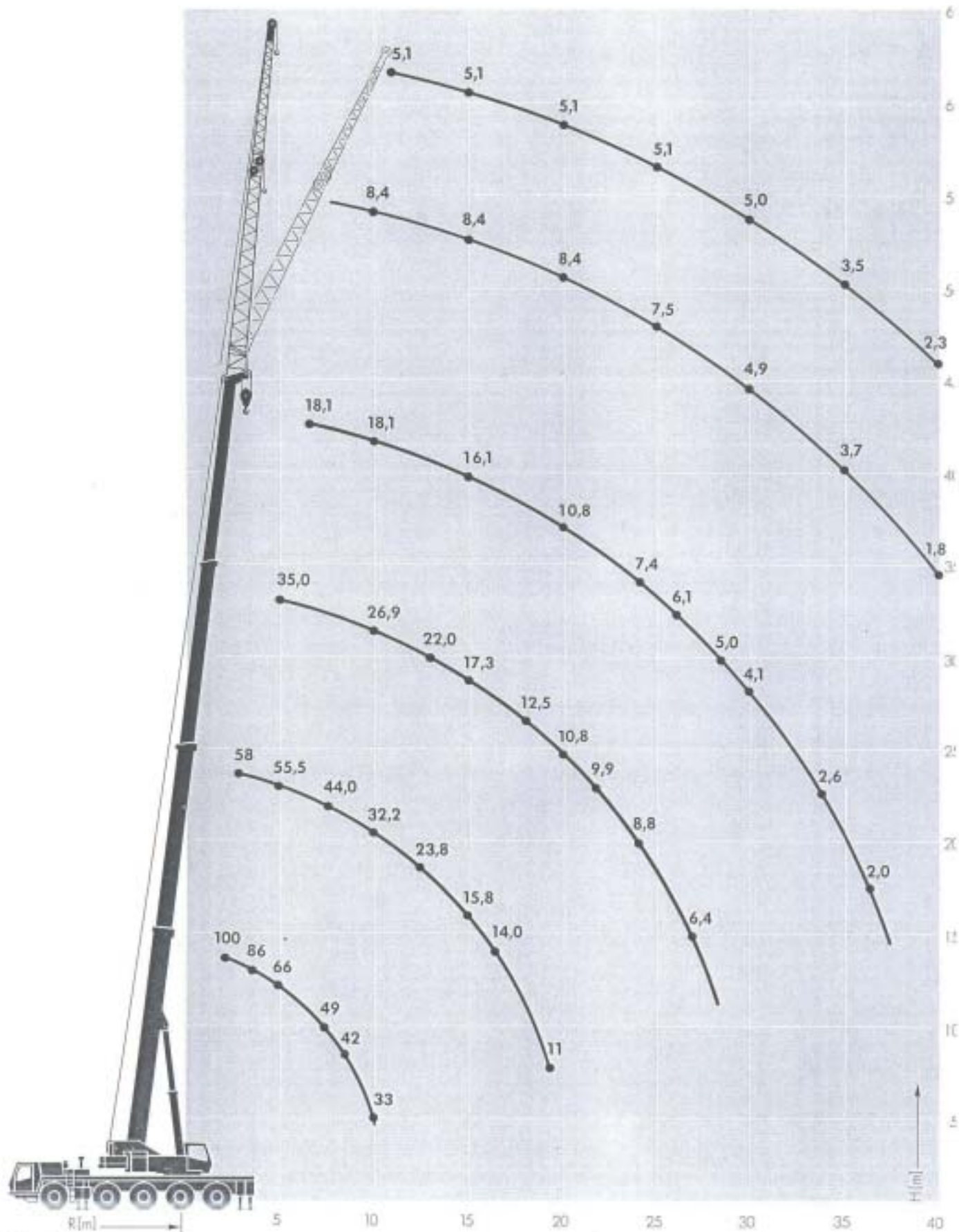


**Traglasten / Hubhöhen**  
**Lifting capacities / Lifting heights**  
**Forces de levage / Hauteurs de levage**



# Traglasten Klappspitze

## Lifting capacities swing-away lattice

### Forces de levage flèche pliante



11,6 / 19,0 m



360°

16t

Ausladung Radius Portée	Teleskopausleger Telescopic boom Flèche télescopique																Ausladung Radius Portée
	27,75 m				32,6 m				39,3 m				42,3 m				
	11,6 m 75%		11,6 m 75%		19,0 m 75%		11,6 m 75%		19,0 m 75%		11,6 m 75%		19,0 m 75%				
m	0°	18°	0°	18°	0°	18°	0°	18°	0°	18°	0°	18°	0°	18°	0°	18°	m
6	18,1																6
7	18,1		15,5														7
8	18,1		15,5		8,6		10,5										8
9	17,6		15,5		8,6		10,5				8,4						9
10	16,3	10,5	15,2		8,6		10,5		6,3		8,4			5,1			10
11	15,3	10,0	14,5	10,1	8,6		10,5		6,3		8,4			5,1			11
12	14,3	9,4	13,9	9,7	8,6		10,5	9,3	6,3		8,4			5,1			12
13	13,4	9,2	13,2	9,3	8,6		10,5	9,0	6,3		8,4			5,1			13
14	12,7	8,9	12,6	9,0	8,6		10,5	8,7	6,3		8,4	8,4		5,1			14
15	12,0	8,6	12,1	8,7	8,6	6,5	10,5	8,5	6,3		8,4	8,4		5,1			15
16	11,4	8,3	11,5	8,4	8,5	6,3	10,5	8,0	6,3		8,4	8,4		5,1			16
18	10,4	7,7	10,5	7,9	7,9	6,0	9,8	7,6	6,3	5,7	8,4	8,1		5,1		5,1	18
20	9,5	7,3	9,7	7,5	7,3	5,7	9,1	7,2	6,3	5,4	8,4	7,7		5,1		5,1	20
22	8,7	6,9	9,0	7,1	6,8	5,4	8,4	6,8	6,3	5,1	8,2	7,2		5,1		5,1	22
24	7,8	6,6	8,1	6,8	6,3	5,1	7,8	6,5	5,9	4,8	7,7	6,9		5,1		4,8	24
26	6,5	6,3	6,8	6,5	5,8	4,8	7,0	6,2	5,5	4,5	6,8	6,5		5,1		4,5	26
28	5,4	5,9	5,7	6,2	5,5	4,5	5,8	5,4	5,2	4,5	5,7	6,2		5,1		4,3	28
30	4,5	4,9	4,7	5,1	5,1	4,3	4,9	4,5	4,9	4,1	4,8	5,2		5,0		4,1	30
32	3,7	4,0	3,9	4,3	4,6	4,1	4,1	3,7	4,6	3,9	4,0	4,4		4,4		3,9	32
34	3,0	3,2	3,2	3,5	3,9	3,9	3,4	3,1	3,9	3,7	3,2	3,6		3,7		3,7	34
36			2,6	2,8	3,3	3,7	2,8	2,5	3,3	3,5	2,6	3,0		3,1		3,6	36
38			2,1	2,2	2,8	3,2	2,2	2,0	2,8	3,3	2,1	2,4		2,6		3,2	38
40			1,6		2,3	2,7	1,7	1,5	2,3	2,8	1,6	1,9		2,1		2,6	40
42					1,8	2,2	1,3	1,0	1,8	2,3	1,2	1,4		1,7		2,2	42
44					1,4	1,7	0,9		1,5	1,8	0,8	1,0		1,3		1,7	44
46					1,1	1,3			1,1	1,4				0,9		1,3	46
48									0,8	1,1				0,8		1,0	48
50																	50
52																	52

Y1 Y2 Y3

T1	1		1				0,9				1						T1
T2	0,5		0,5				0,9				1						T2
T3	0		0,5				0,9				1						T3

Ausladung Radius Portée	Teleskopausleger Telescopic boom Flèche télescopique																Ausladung Radius Portée
	27,75 m				32,6 m				39,3 m				42,3 m				
	11,6 m 85%		11,6 m 85%		19,0 m 85%		11,6 m 85%		19,0 m 85%		11,6 m 85%		19,0 m 85%				
m	0°	18°	0°	18°	0°	18°	0°	18°	0°	18°	0°	18°	0°	18°	0°	18°	m
6	20,5																6
7	20,5		15,5														7
8	20,5		15,5		8,6		10,5										8
9	19,9		15,5		8,6		10,5				8,4						9
10	18,4	11,9	15,5		8,6		10,5		6,3		8,4			5,1			10
11	17,3	11,3	15,5	11,4	8,6		10,5		6,3		8,4			5,1			11
12	16,2	10,8	15,5	11,0	8,6		10,5		6,3		8,4			5,1			12
13	15,1	10,4	14,9	10,5	8,6		10,5	10,5	6,3		8,4			5,1			13
14	14,4	10,1	14,2	10,2	8,6		10,5	10,2	6,3		8,4	8,4		5,1			14
15	13,6	9,7	13,7	9,8	8,6	7,3	10,5	9,8	6,3		8,4	8,4		5,1			15
16	12,9	9,4	13,0	9,5	8,6	7,1	10,5	9,6	6,3		8,4	8,4		5,1			16
18	11,8	8,7	11,9	8,9	8,6	6,8	10,5	9,0	6,3	6,4	8,4	8,4		5,1		5,1	18
20	10,7	8,2	11,0	8,5	8,2	6,4	10,3	8,6	6,3	6,1	8,4	8,4		5,1		5,1	20
22	9,8	7,4	10,2	8,0	7,7	6,1	9,5	8,1	6,3	5,8	8,4	8,1		5,1		5,1	22
24	8,8	7,5	9,2	7,7	7,1	5,8	8,8	7,7	6,3	5,4	8,4	7,8		5,1		5,1	24
26	7,3	7,1	7,7	7,3	6,6	5,4	7,9	7,3	6,2	5,1	7,7	7,3		5,1		5,1	26
28	6,1	6,7	6,4	7,0	6,2	5,1	6,6	7,0	5,9	4,9	6,4	7,0		5,1		4,9	28
30	5,1	5,5	5,3	5,8	5,8	4,9	5,5	6,1	5,5	4,6	5,4	5,9		5,1		4,6	30
32	4,2	4,5	4,4	4,9	5,2	4,6	4,6	5,1	5,2	4,4	4,5	5,0		5,0		4,4	32
34	3,4	3,6	3,6	4,0	4,4	4,4	3,8	4,2	4,4	4,2	3,6	4,1		4,2		4,2	34
36			2,9	3,2	3,7	4,2	3,2	3,5	3,7	4,0	2,9	3,4		3,5		4,1	36
38			2,4	2,5	3,2	3,6	2,5	2,8	3,2	3,7	2,4	2,7		2,9		3,6	38
40			1,8		2,6	3,1	1,9	2,3	2,6	3,2	1,8	2,1		2,4		2,9	40
42					2,0	2,5	1,5	1,7	2,0	2,6	1,4	1,6		1,9		2,5	42
44					1,6	1,9	1,0	1,1	1,7	2,0	0,9	1,1		1,5		1,9	44
46					1,2	1,5			1,2	1,6				1,0		1,5	46
48									0,9	1,2						1,1	48
50																	50
52																	52

Y1 Y2 Y3



T1	1		1				0,9				1						T1
T2	0,5		0,5				0,9				1						T2
T3	0		0,5				0,9				1						T3

# Traglasten am Teleskopausleger

## Lifting capacities for telescopic boom



### Forces de levage à la flèche télescopique

81

13,2 – 42,3 m   360°

Ausladung Radius Portée m	13,2 m	22,9 m			27,75 m	32,6 m		39,3 m	42,3 m	Ausladung Radius Portée m
	75%	75%	75%	75%	75%	75%	75%	75%	75%	
3	92,5	58,0	32,0							3
3,5	85,0	58,0	32,0							3,5
4	77,5	58,0	32,0	43,0						4
4,5	70,5	58,0	32,0	43,0						4,5
5	63,5	55,5	32,0	43,0	32,0	18,1				5
6	54,5	49,0	32,0	42,2	32,0	18,1				6
7	47,0	44,0	30,0	38,7	32,0	18,1	23,0	18,1		7
8	40,5	38,8	27,7	35,6	31,1	18,1	23,0	18,1		8
9	34,5	32,1	25,7	31,1	29,0	18,1	22,3	18,1		9
10	28,0	26,8	24,0	26,4	26,5	18,1	21,1	18,1		10
11		22,3	22,4	22,7	23,0	17,5	20,0	18,1		11
12		18,9	21,0	19,5	20,1	16,4	19,0	18,1		12
13		16,2	19,3	16,7	17,5	15,5	17,4	16,9		13
14		13,9	16,9	14,5	15,4	14,6	15,4	15,0		14
15		11,9	15,0	12,5	13,5	13,9	13,7	13,3		15
16		10,2	13,3	10,8	11,9	13,2	12,2	11,9		16
18		7,5	10,6	8,1	9,2	11,2	9,8	9,5		18
20				6,0	7,1	9,2	7,8	7,7		20
22				4,4	5,5	7,6	6,2	6,1		22
24				3,2	4,2	6,3	4,9	4,8		24
26					3,1	5,2	3,8	3,8		26
28						2,2	2,9	2,9		28
30							2,1	2,1		30
32							1,5	1,5		32
34										34
36										36
38										38
40										40
	T1	0	1	0	1	1	0	0,9	1	T1
	T2	0	0	0,5	0,5	0,5	1	0,9	1	T2
	T3	0	0	0,5	0	0,5	1	0,9	1	T3

31

13,2 – 42,3 m   360°

Ausladung Radius Portée m	13,2 m	22,9 m			27,75 m	32,6 m		39,3 m	42,3 m	Ausladung Radius Portée m
	75%	75%	75%	75%	75%	75%	75%	75%	75%	
3	92,0	58,0	32,0							3
3,5	84,0	58,0	32,0							3,5
4	76,0	58,0	32,0	43,0						4
4,5	68,0	58,0	32,0	43,0						4,5
5	63,0	55,5	32,0	43,0	32,0	18,1				5
6	52,5	49,0	32,0	42,2	32,0	18,1				6
7	45,0	41,8	30,0	38,7	32,0	18,1	23,0	18,1		7
8	38,0	35,6	27,7	32,3	31,1	18,1	23,0	18,1		8
9	30,2	27,7	25,7	26,8	26,8	18,1	22,3	18,1		9
10	24,7	23,0	24,0	22,4	22,7	18,1	21,1	18,1		10
11		19,2	22,4	18,8	19,3	17,5	18,9	18,1		11
12		15,9	19,3	16,0	16,5	16,4	16,3	15,8		12
13		13,2	16,6	13,6	14,3	15,5	14,2	13,8		13
14		11,1	14,3	11,7	12,4	14,6	12,5	12,1		14
15		9,3	12,5	10,0	10,8	13,2	11,0	10,7		15
16		7,8	11,0	8,4	9,5	11,7	9,7	9,4		16
18		5,4	8,6	6,0	7,1	9,3	7,6	7,3		18
20				4,2	5,3	7,5	6,0	5,7		20
22				2,8	3,9	6,0	4,6	4,4		22
24				1,7	2,7	4,8	3,4	3,4		24
26					1,8	3,9	2,5	2,4		26
28						1,0	1,7	1,6		28
30							1,0	1,0		30
32										32
34										34
36										36
38										38
40										40
	T1	0	1	0	1	1	0	0,9	1	T1
	T2	0	0	0,5	0,5	0,5	1	0,9	1	T2
	T3	0	0	0,5	0	0,5	1	0,9	1	T3

# Traglasten am Teleskopausleger

## Lifting capacities for telescopic boom

### Forces de levage à la flèche télescopique

16t



13,2 – 42,3 m



360°

Ausladung Radius Portée m	13,2 m		22,9 m		27,75 m	32,6 m		39,3 m	42,3 m	Ausladung Radius Portée m
	75%	75%	75%	75%	75%	75%	75%	75%	75%	
3	100,0*	93,0	58,0	32,0						3
3,5	93,0*	85,5	58,0	32,0						3,5
4	86,0*	79,0	58,0	32,0	43,0					4
4,5	72,5		58,0	32,0	43,0					4,5
5	66,0		55,5	32,0	43,0	32,0	18,1			5
6	56,0		49,0	32,0	42,2	32,0	18,1			6
7	49,0		44,0	30,0	38,7	32,0	18,1	23,0	18,1	7
8	42,0		39,5	27,7	35,6	31,1	18,1	23,0	18,1	8
9	36,5		36,0	25,7	33,0	29,0	18,1	22,3	18,1	9
10	33,0		32,2	24,0	30,0	26,9	18,1	21,1	18,1	10
11			27,9	22,4	27,6	25,0	17,5	20,0	18,1	11
12			23,8	21,0	24,4	23,5	16,4	19,0	18,1	12
13			20,5	19,8	21,2	22,0	15,5	18,0	17,8	13
14			18,0	18,8	18,5	19,5	14,6	17,2	17,0	14
15			15,8	17,8	16,3	17,3	13,9	16,4	16,1	15
16			14,0	16,7	14,5	15,4	13,2	15,7	15,3	16
18			11,0	13,8	11,5	12,5	11,9	13,1	13,0	18
20					9,2	10,2	10,8	10,8	10,8	20
22					7,3	8,3	9,9	9,0	9,0	22
24					5,7	6,8	8,8	7,4	7,4	24
26						5,5	7,5	6,1	6,1	26
28						4,3	6,4	5,0	5,0	28
30								4,1	4,1	30
32								3,3	3,3	32
34								2,6	2,6	34
36									2,0	36
38										38
40										40
T1	0	1	0	1	1	0	0,9	1	T1	
T2	0	0	0,5	0,5	0,5	1	0,9	1	T2	
T3	0	0	0,5	0	0,5	1	0,9	1	T3	

\* ±10° nach hinten, ±10° over rear, ±10° en arrière

16t



13,2 – 42,3



360°

Ausladung Radius Portée m	13,2 m		22,9 m		27,75 m	32,6 m		39,3 m	42,3 m	Ausladung Radius Portée m
	85%	85%	85%	85%	85%	85%	85%	85%		
3	113,0*	105,1	65,5	36,2						3
3,5	105,1*	96,6	65,5	36,2						3,5
4	97,2*	89,3	65,5	36,2	48,6					4
4,5	81,9		65,5	36,2	48,6					4,5
5	74,6		62,7	36,2	48,6	36,2	20,5			5
6	63,3		55,4	36,2	47,7	36,2	20,5			6
7	55,4		49,7	33,9	43,7	36,2	20,5	23,0	18,1	7
8	47,5		44,6	31,3	40,2	35,1	20,5	23,0	18,1	8
9	41,2		40,7	29,0	37,3	32,8	20,5	23,0	18,1	9
10	37,3		36,4	27,1	33,9	30,4	20,5	23,0	18,1	10
11			31,5	25,3	31,2	28,3	19,8	22,6	18,1	11
12			26,9	23,7	27,6	26,6	18,5	21,5	18,1	12
13			23,2	22,4	24,0	24,9	17,5	20,3	18,1	13
14			20,3	21,2	20,9	22,0	16,5	19,4	18,1	14
15			17,9	20,1	18,4	19,5	15,7	18,5	18,1	15
16			15,8	18,9	16,4	17,4	14,9	17,7	17,3	16
18			12,4	15,6	13,0	14,1	13,4	14,6	14,7	18
20					10,4	11,5	12,2	12,3	12,3	20
22					8,2	9,4	11,2	10,3	10,3	22
24					6,4	7,7	9,9	8,4	8,4	24
26						6,2	8,5	6,9	6,9	26
28						4,9	7,2	5,7	5,7	28
30								4,6	4,6	30
32								3,7	3,7	32
34								2,9	2,9	34
36									2,3	36
38										38
40										40
T1	0	1	0	1	1	0	0,9	1	T1	
T2	0	0	0,5	0,5	0,5	1	0,9	1	T2	
T3	0	0	0,5	0	0,5	1	0,9	1	T3	

\* ±10° nach hinten, ±10° over rear, ±10° en arrière