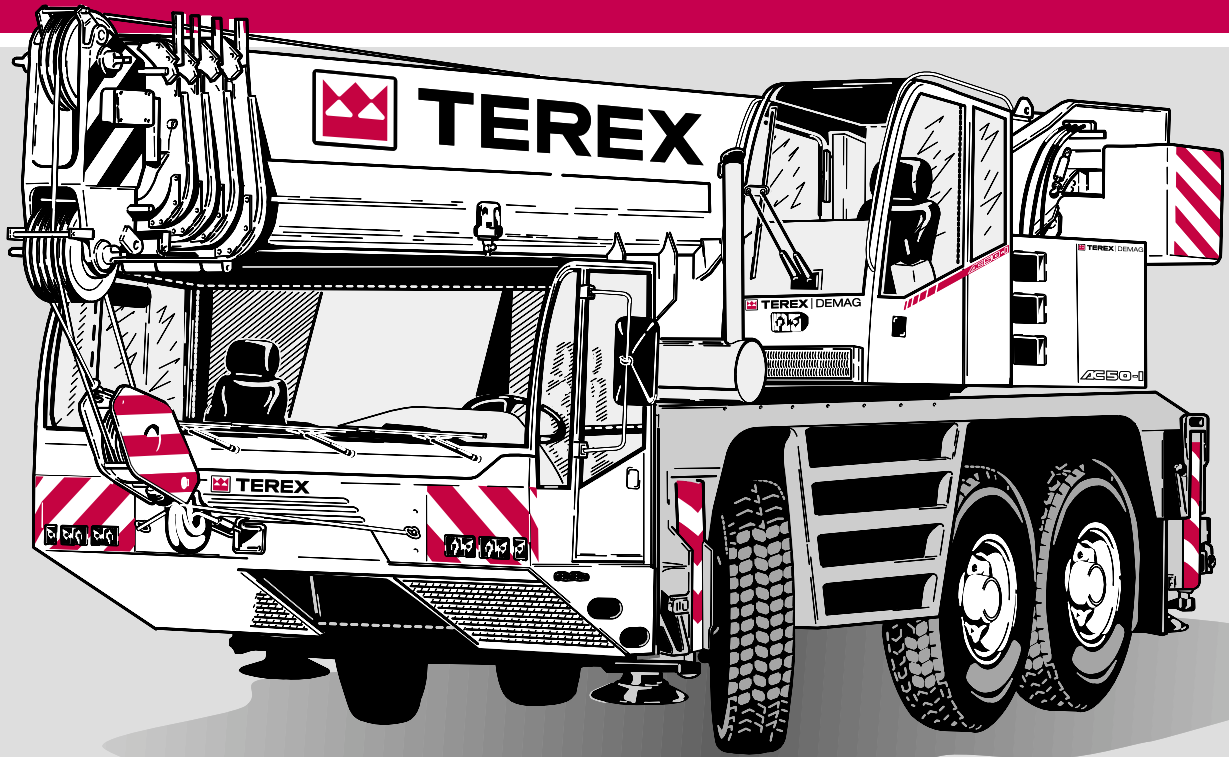




**TEREX | DEMAG**

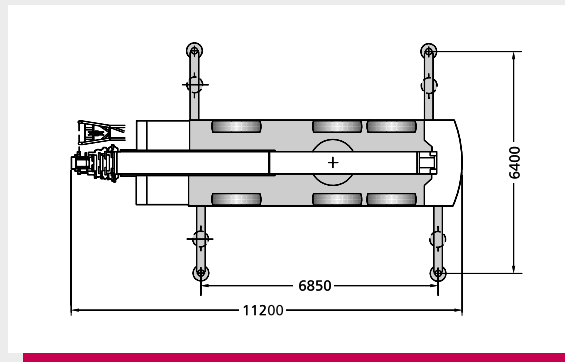
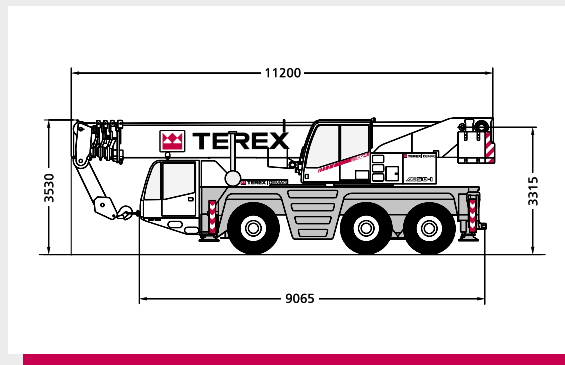
**AC 50-1**



**50t**

## AC 50-1

- ▶ 40 m main boom gives exceptional lifting capacity
- ▶ Roadable with 7.5 t counterweight + 9.2 m main boom extension, giving just 12 t axle load
- ▶ Fully hydraulic boom system provides shortest telescoping times and enormous load telescoping capacity
- ▶ ABS, cruise control and automated transmission are standard
- ▶ State-of-the-art super-soundproofed DaimlerChrysler engine technology type OM 926 LA
- ▶ 2.55 m overall width with 14" and 16" tyres
- ▶ Sehr starker Hauptausleger mit 40 m Länge
- ▶ 7,5 t Gegengewicht + 9,2 m Hauptauslegerverlängerung innerhalb 12 t Achslast verfahrbar
- ▶ kürzeste Teleskopierzeiten und enorme teleskopierbare Lasten durch vollhydraulisches Auslegersystem
- ▶ ABS, Tempomat und Schaltautomatik serienmäßig
- ▶ Neueste, superschallgedämmte DaimlerChrysler Motorentechnik vom Typ OM 926 LA
- ▶ 2,55 m Fahrzeugbreite bei 14" und 16"-Bereifung
- ▶ Capacité de levage exceptionnelle sur 40 m de flèche principale
- ▶ Possibilité de transporter 7,5 t de contrepoids + 9,2 m de rallonge sans dépasser 12 t à l'essieu
- ▶ Temps de télescopage ultracourts et d'énormes charges télescopables grâce à un système de flèche entièrement hydraulique
- ▶ ABS, régulateur de vitesse et boîte automatique en série
- ▶ Motorisation DaimlerChrysler la plus récente, type OM 926 LA, super-insonorisée
- ▶ Largeur hors-tout de 2,55 m avec des pneus 14" et 16"



WWW. [terex-cranes.com](http://terex-cranes.com)

# Contents

## Inhalt

## Contenu

Page · Seite:

### Specifications · Technische Daten · Caractéristiques

Dimensions · Abmessungen · Encombrement . . . . .	4
Specifications · Technische Daten · Caractéristiques . . . . .	7

1

### Main boom · Hauptausleger · Flèche principale

Working ranges · Arbeitsbereiche · Portées . . . . .	8
Lifting capacities · Tragfähigkeiten · Capacités de levage . . . . .	9

2

### Main boom extension · Hauptauslegerverlängerung · Rallonge de flèche

Working ranges · Arbeitsbereiche · Portées . . . . .	10
Lifting capacities · Tragfähigkeiten · Capacités de levage . . . . .	11

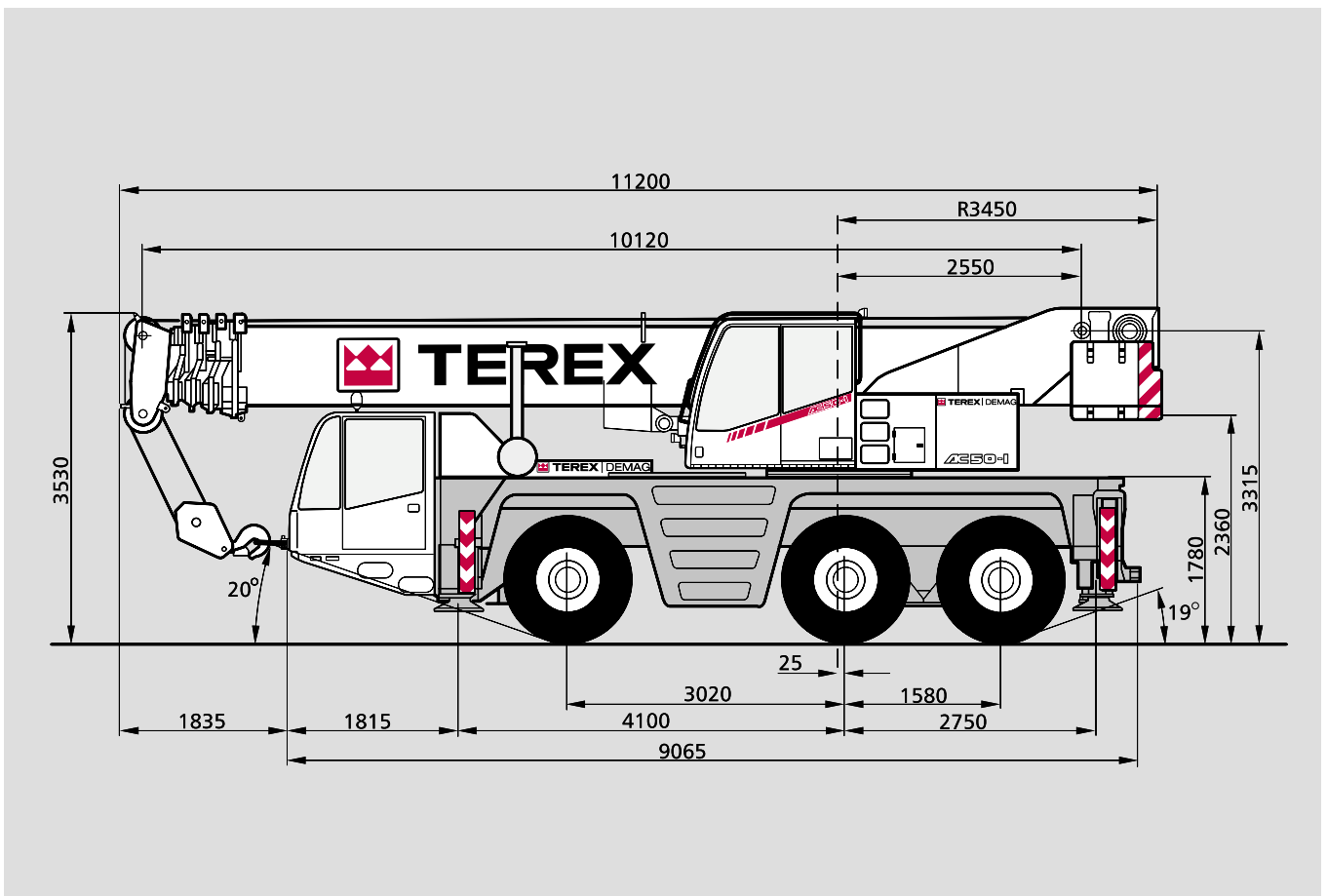
3

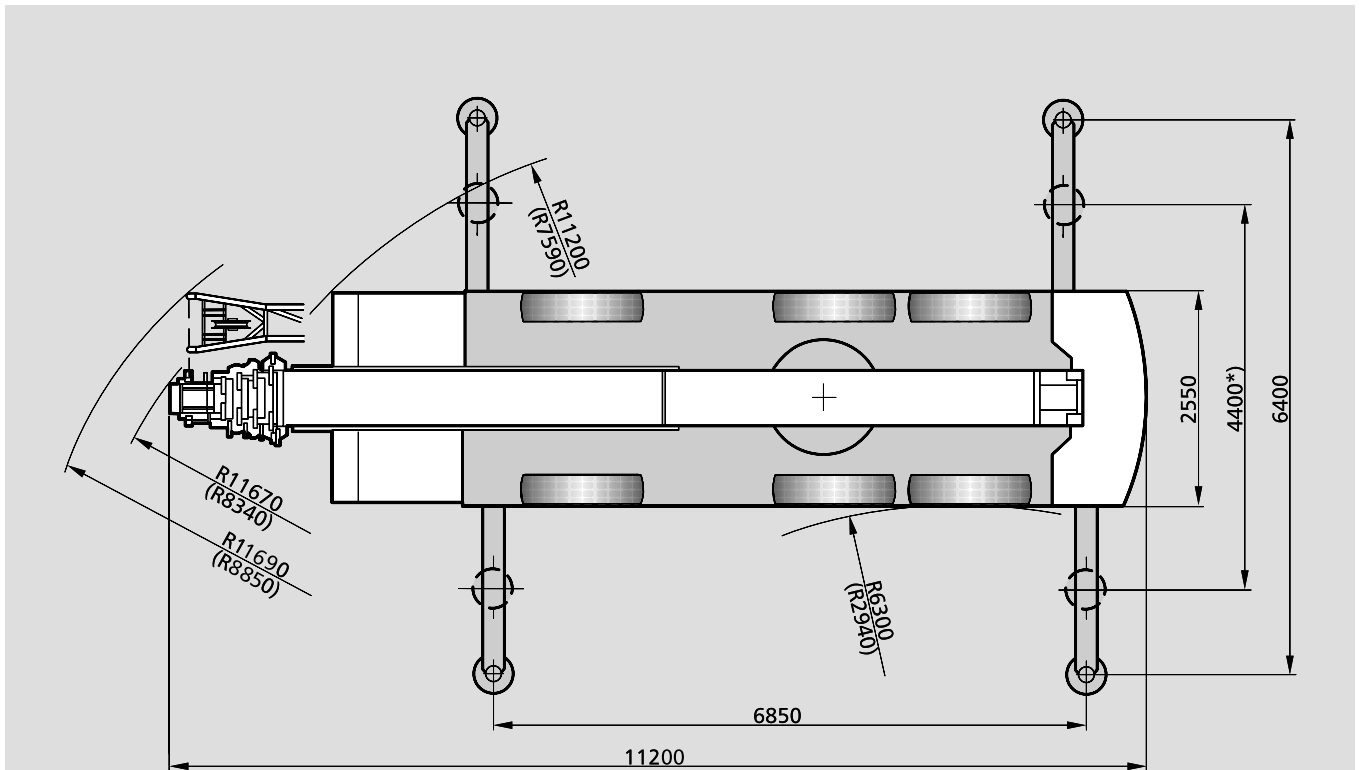
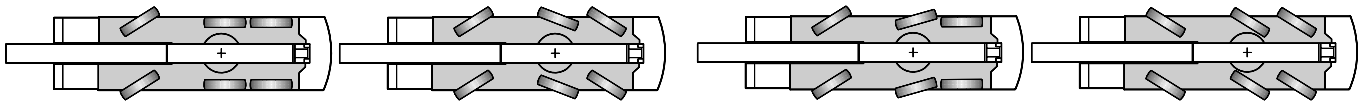
### Technical description · Technische Beschreibung · Descriptif technique

Carrier · Superstructure · Optional equipment . . . . .	12
Unterwagen · Oberwagen · Zusatzausrüstung . . . . .	13
Châssis · Partie supérieure · Equipements optionnels . . . . .	14

4

# Dimensions Abmessungen Encombrement





- ( ) with independent rear axle steering
- ( ) mit unabhängiger Hinterachslenkung
- ( ) avec direction indépendante de l'essieu arrière

- \* Duties with reduced outrigger base on request
- \* Traglasten mit verkürzter Abstützbasis auf Anfrage
- \* Capacities de levage base réduite sur demande

# Notes to lifting capacity

## Anmerkungen zu den Tragfähigkeiten

### Conditions d'utilisation

Ratings are in compliance with ISO 4305 and DIN 15019.2 (test load = 1.25 x suspended load + 0.1 x dead weight of boom head).  
Weight of hook blocks and slings is part of the load, and is to be deducted from the capacity ratings.

Crane operation with main boom is permissible up to a  
wind pressure of ..... 60 N/m<sup>2</sup>  
wind speed of ..... 9.8 m/s

Consult operation manual for further details.

Note: Data published herein is intended as a guide only and shall not be construed to warrant applicability for lifting purposes.  
Crane operation is subject to the computer charts and operation manual both supplied with the crane.

---

Tragfähigkeiten entsprechen ISO 4305 und DIN 15019.2 (Prüflast = 1,25 x Hublast + 0,1 x Kopfgewicht).  
Das Gewicht der Unterflaschen, sowie die Lastaufnahmemittel, sind Bestandteile der Last und sind von den Tragfähigkeitsangaben abzuziehen.

Kranbetrieb mit Hauptausleger zulässig bis:  
Staudruck ..... 60 N/m<sup>2</sup>  
Windgeschwindigkeit ..... 9,8 m/s

Weitere Angaben in der Bedienungsanleitung des Kranes.

Anmerkung: Die Daten dieser Broschüre dienen nur zur allgemeinen Information; für ihre Richtigkeit übernehmen wir keine Haftung.  
Der Betrieb des Kranes ist nur mit den Original-Tragfähigkeitstabellen und mit der Bedienungsanleitung zulässig, die mit dem Kran mitgeliefert werden.

---

Le tableau de charges est conforme à la norme ISO 4305 et DIN 15019.2 (charge d'essai = 1,25 x charge suspendue + 0,1 x poids de la tête de flèche).  
Les poids du crochet-moufle et de tous les accessoires d'élingage font partie de la charge et sont à déduire des charges indiquées.

La grue peut travailler avec flèche principale jusqu'à une  
pression du vent de ..... 60 N/m<sup>2</sup>  
vitesse du vent de ..... 9,8 m/s

Pour plus de détails consulter la notice d'utilisation de la grue.

Nota: Les renseignements ci-inclus sont donnés à titre indicatif et ne représentent aucune garantie d'utilisation pour les opérations de levage. La mise en service de la grue n'est autorisée qu'à condition que les tableaux de charges ainsi que le manuel de service, tels que fournis avec la grue, soient observés.

# Specifications

## Technische Daten

## Caractéristiques



### Axle loads · Achslasten · Poids d'essieux

Crane with main boom, 9.2 m main boom extension, 7.5 t counterweight, tyres 14.00 R 25, Single line hook · Kran mit Hauptausleger, Hauptauslegerverlängerung 9,2 m, 7,5 t Gegengewicht, Bereifung 14.00 R 25, Hakengehänge · Grue avec flèche principale, rallonge de flèche 9,2 m, 7,5 t de contrepoids, pneumatiques 14.00 R 25, Boulet

Axles · Achsen · Essieux 3 x 12 000 kg  
 Total · Gesamt · Total 36 000 kg

### Working speeds (infinitely variable) · Arbeitsgeschwindigkeiten (stufenlos regelbar)

#### Vitesses de travail (réglables sans paliers)

Mechanisms Antriebe Mécanismes	Normal speed Normalgang Marche normale	High speed Schnellgang Marche rapide	Max. permissible line pull <sup>1)</sup> Max. zulässiger Seilzug <sup>1)</sup> Effort max. admis sur câble <sup>1)</sup>	Rope diameter / Rope length Seil ø / Seillänge Diamètre du câble / Longueur du câble
Hoist I Hubwerk I Treuil de levage I	60 m/min	125 m/min	43 kN	16 mm / 180 m
Hoist II Hubwerk II Treuil de levage II	60 m/min	125 m/min	43 kN	16 mm / 180 m
Slewing · Drehwerk · Orientation				max. 0 – 1,7 <sup>1)</sup> /min
Telescoping speed · Ausleger-Teleskopieren · Vitesse de télescopage				10,1 – 40 m: 95 s
Boom elevation · Ausleger-Winkelverstellung · Relevage de flèche				-1,5° – +81,5°: 45 s

### Carrier performance · Fahrleistungen · Performance du porteur

Travel speed · Fahrgeschwindigkeit · Vitesse sur route:  
 Forward · Vorwärts · Avant 0 .. 80 km/h  
 Reverse · Rückwärts · Arrière 0 .. 12,1 km/h  
 Gradeability in travel order · Steigfähigkeit bei Transportgewicht · Capacité sur rampes en état de transport sur route max. 45 %  
 Ground clearance · Bodenfreiheit · Dégagement au sol 370 mm

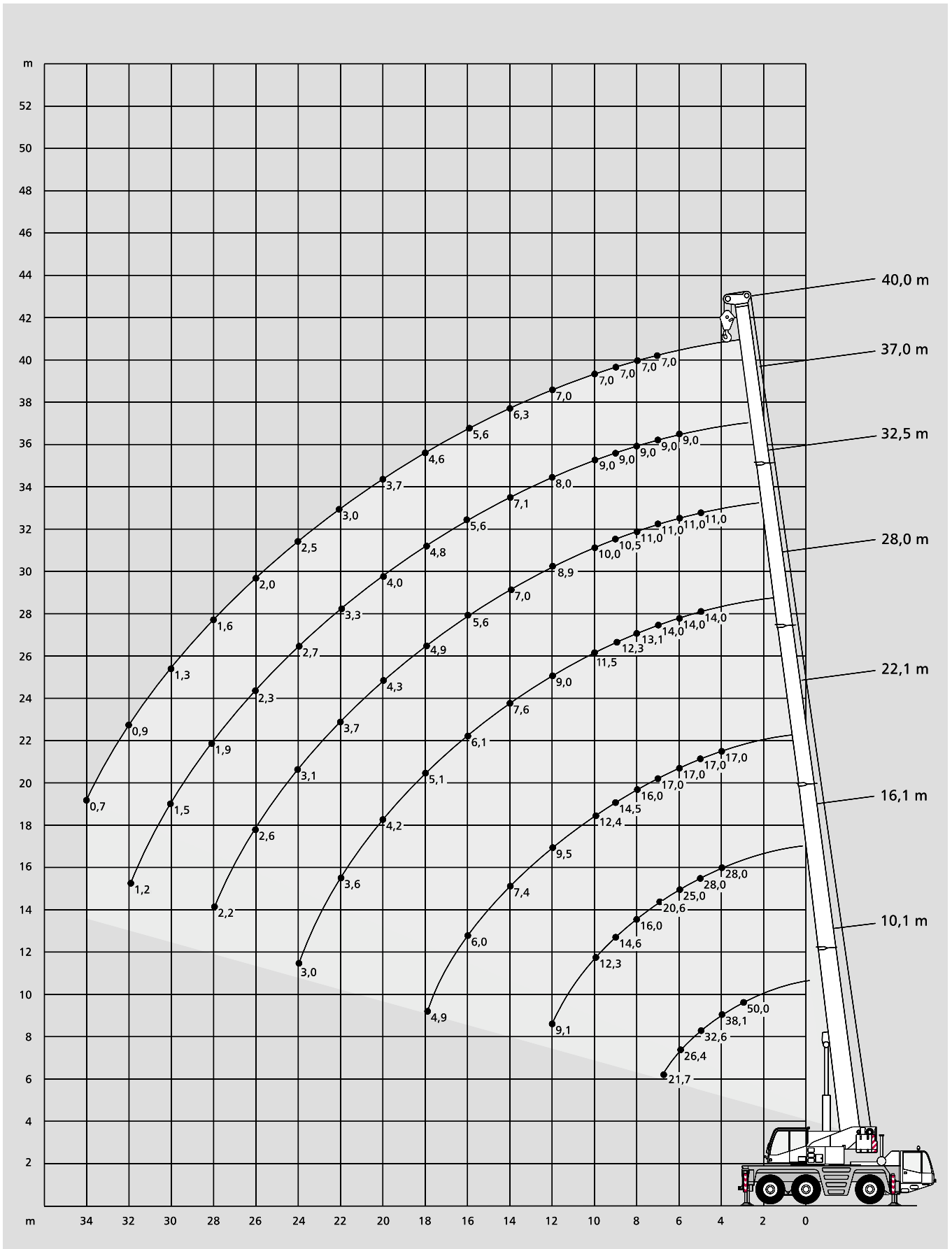
### Hook block / Single line hook · Unterflasche / Hakengehänge · Crochet-moufle / Boulet

Type Typ Type	Possible load <sup>1)</sup> mögliche Traglast <sup>1)</sup> Charge possible <sup>1)</sup>	Number of sheaves Anzahl der Rollen Nombre de poulies	Weight Gewicht Poids	„D“	max. reeving max. Einsicherung mouflage maxi	Heavy-lift attachment Schwerlasteinrichtung Équipement levage lourd
63	50,0 t	6	480 kg	2,00 m	12	2 add. sheaves / Zusatzrollen / poulies suppl.
32	30,1 t	3	370 kg	1,80 m	7	
16	12,9 t	1	250 kg	1,80 m	3	
5	4,3 t	Single line hook / Hakengehänge / Boulet	130 kg	0,80 m	1	

### Remarks · Bemerkungen · Remarques

- <sup>1)</sup> varies depending on national regulations
- <sup>1)</sup> variiert je nach Ländervorschrift
- <sup>1)</sup> varie on fonction des normes nationales

# Working ranges main boom Arbeitsbereiche Hauptausleger Portées flèche principale





# Lifting capacities main boom Tragfähigkeiten Hauptausleger Capacités de levage flèche principale

9,5 t		6,85 x 6,40 m 360°							DIN/ISO		
Radius Ausladung	Main boom · Hauptausleger · Flèche principale								1)		Radius Ausladung
Portée	m	10,1	16,1	22,1	28,0	32,5	37,0	40,0	10,1	16,1	Portée
m	t	t	t	t	t	t	t	t	t	t	m
3	50,0 *	-	-	-	-	-	-	-	-	-	3
3	45,7	-	-	-	-	-	-	-	15,4	-	3
3,5	41,6	28,0	-	-	-	-	-	-	13,9	14,5	3,5
4	38,1	28,0	17,0	-	-	-	-	-	12,6	13,2	4
4,5	35,2	28,0	17,0	14,0	-	-	-	-	11,5	12,1	4,5
5	32,6	28,0	17,0	14,0	11,0	-	-	-	10,4	11,1	5
6	26,4	25,0	17,0	14,0	11,0	9,0	-	-	7,9	8,6	6
7	21,7	20,6	17,0	14,0	11,0	9,0	7,0	7,0	6,2	6,8	7
8	-	16,0	16,0	13,1	11,0	9,0	7,0	7,0	-	5,5	8
9	-	14,6	14,5	12,3	10,5	9,0	7,0	7,0	-	4,6	9
10	-	12,3	12,4	11,5	10,0	9,0	7,0	7,0	-	3,8	10
12	-	9,1	9,5	9,0	8,9	8,0	7,0	7,0	-	2,8	12
14	-	-	7,4	7,6	7,0	7,1	6,3	6,3	-	-	14
16	-	-	6,0	6,1	5,6	5,6	5,6	5,6	-	-	16
18	-	-	4,9	5,1	4,9	4,8	4,6	4,6	-	-	18
20	-	-	-	4,2	4,3	4,0	3,7	3,7	-	-	20
22	-	-	-	3,6	3,7	3,3	3,0	3,0	-	-	22
24	-	-	-	3,0	3,1	2,7	2,5	2,5	-	-	24
26	-	-	-	-	2,6	2,3	2,0	2,0	-	-	26
28	-	-	-	-	2,2	1,9	1,6	1,6	-	-	28
30	-	-	-	-	-	1,5	1,3	1,3	-	-	30
32	-	-	-	-	-	1,2	0,9	0,9	-	-	32
34	-	-	-	-	-	-	0,7	0,7	-	-	34

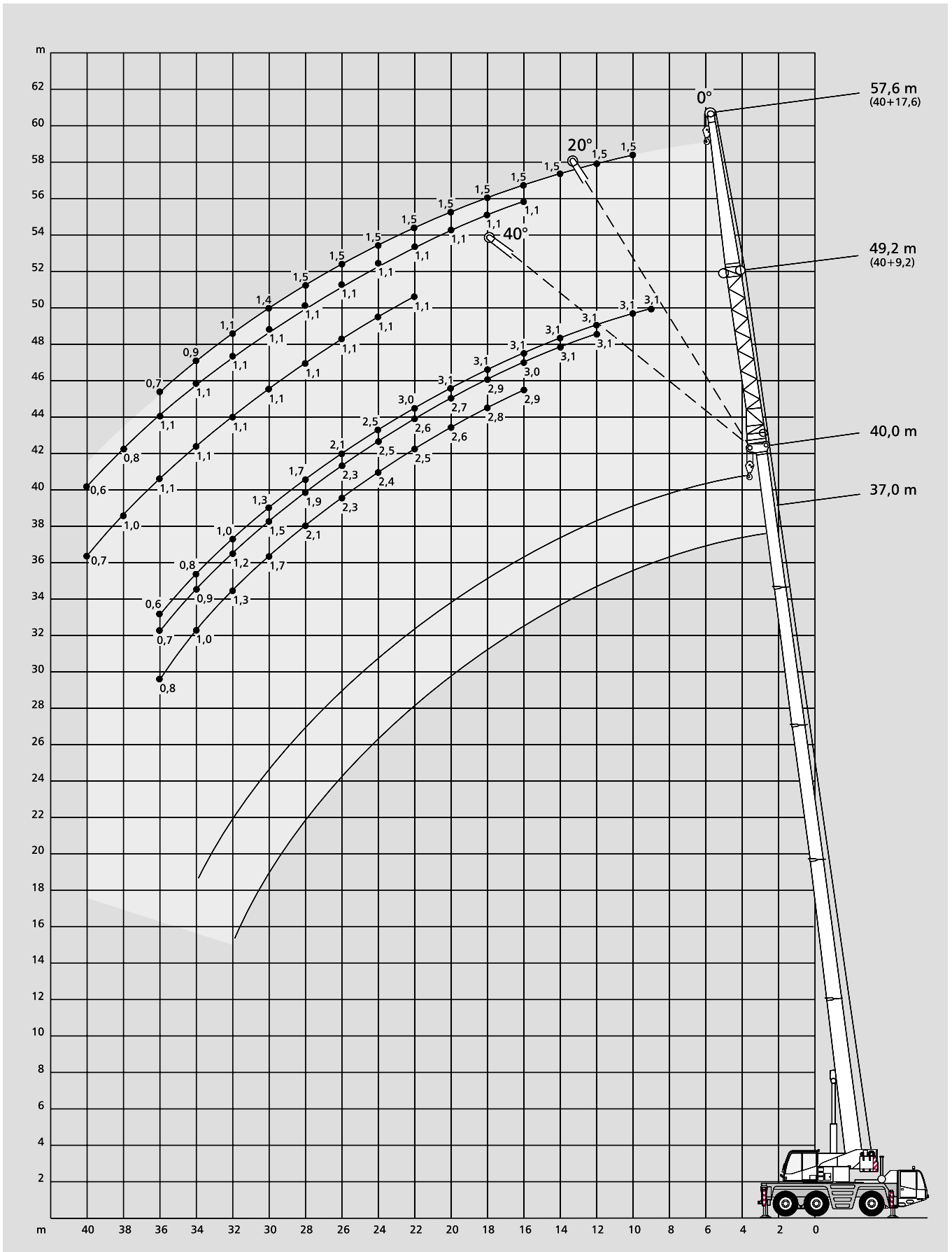
7,5 t		6,85 x 6,40 m 360°							DIN/ISO		
Radius Ausladung	Main boom · Hauptausleger · Flèche principale								1)		Radius Ausladung
Portée	m	10,1	16,1	22,1	28,0	32,5	37,0	40,0	10,1	16,1	Portée
m	t	t	t	t	t	t	t	t	t	t	m
3	50,0 *	-	-	-	-	-	-	-	-	-	3
3	45,6	-	-	-	-	-	-	-	15,4	-	3
3,5	41,5	28,0	-	-	-	-	-	-	13,9	14,5	3,5
4	38,1	28,0	17,0	-	-	-	-	-	12,6	13,2	4
4,5	35,1	28,0	17,0	14,0	-	-	-	-	10,8	11,7	4,5
5	31,6	28,0	17,0	14,0	11,0	-	-	-	9,2	10,0	5
6	25,5	24,8	17,0	14,0	11,0	9,0	-	-	6,9	7,6	6
7	19,6	18,6	17,0	14,0	11,0	9,0	7,0	7,0	5,4	6,0	7
8	-	16,0	16,0	13,1	11,0	9,0	7,0	7,0	-	4,8	8
9	-	13,3	13,1	12,3	10,5	9,0	7,0	7,0	-	4,0	9
10	-	11,1	11,5	11,0	10,0	9,0	7,0	7,0	-	3,3	10
12	-	8,2	8,6	8,7	8,2	8,0	7,0	7,0	-	2,3	12
14	-	-	6,6	6,8	6,3	6,3	6,3	6,3	-	-	14
16	-	-	5,3	5,5	5,5	5,2	4,8	4,8	-	-	16
18	-	-	4,3	4,5	4,5	4,2	3,8	3,8	-	-	18
20	-	-	-	3,7	3,7	3,4	3,0	3,0	-	-	20
22	-	-	-	3,1	3,1	2,8	2,4	2,4	-	-	22
24	-	-	-	2,6	2,6	2,2	1,9	1,9	-	-	24
26	-	-	-	-	2,2	1,8	1,5	1,5	-	-	26
28	-	-	-	-	1,8	1,4	1,2	1,2	-	-	28
30	-	-	-	-	-	1,1	0,8	0,8	-	-	30
32	-	-	-	-	-	0,8	-	-	-	-	32
34	-	-	-	-	-	-	-	-	-	-	34

## Remarks · Bemerkungen · Remarques

- \* over rear
- \* nach hinten
- \* sur l'arrière

- 1) free on wheels, 0° over rear
- 1) frei auf Rädern, 0° nach hinten
- 1) sur pneus, 0° sur l'arrière

# Working ranges main boom extension Arbeitsbereiche Hauptauslegerverlängerung Portées rallonge de flèche



# Lifting capacities main boom extension Tragfähigkeiten Hauptauslegerverlängerung Capacités de levage rallonge de flèche

9,5 t  6,85 x 6,40 m 360° DIN/ISO 7,5 t  6,85 x 6,40 m 360° DIN/ISO

37 m Main boom · Hauptausleger · Flèche principale								
Radius Ausladung Portée	Extension · Verlängerung · Rallonge de flèche							
	9,2 m			17,6 m				
	0°	20°	40°	0°*	0°	20°	40°	
m	t	t	t	t	t	t	t	t
8	4,1	-	-	-	-	-	-	-
9	4,1	-	-	-	-	-	-	-
10	4,1	-	-	-	1,8	-	-	-
12	4,1	3,7	-	-	1,8	-	-	-
14	4,0	3,5	3,2	-	1,8	-	-	-
16	3,9	3,4	3,1	-	1,8	1,8	-	-
18	3,7	3,2	3,0	-	1,8	1,7	-	-
20	3,5	3,1	2,9	-	1,8	1,6	-	-
22	3,1	2,9	2,8	-	1,7	1,6	1,5	-
24	2,6	2,8	2,8	-	1,7	1,5	1,5	-
26	2,1	2,4	2,5	-	1,6	1,5	1,4	-
28	1,7	1,9	2,1	-	1,5	1,4	1,4	-
30	1,4	1,6	1,7	-	1,5	1,4	1,3	-
32	1,1	1,2	1,4	-	1,2	1,3	1,3	-
34	0,8	1,0	1,1	-	1,0	1,3	1,2	-
36	0,6	0,7	-	-	0,8	1,0	1,2	-
38	-	-	-	-	-	0,8	1,0	-
40	-	-	-	-	-	0,6	0,8	-
42	-	-	-	-	-	-	-	-

37 m Main boom · Hauptausleger · Flèche principale								
Radius Ausladung Portée	Extension · Verlängerung · Rallonge de flèche							
	9,2 m			17,6 m				
	0°	20°	40°	0°*	0°	20°	40°	
m	t	t	t	t	t	t	t	t
8	4,1	-	-	-	-	-	-	-
9	4,1	-	-	-	-	-	-	-
10	4,1	-	-	-	1,8	-	-	-
12	4,1	3,7	-	-	1,8	-	-	-
14	4,0	3,5	3,2	-	1,8	-	-	-
16	3,9	3,4	3,1	-	1,8	1,8	-	-
18	3,7	3,2	3,0	-	1,8	1,7	-	-
20	3,3	3,1	2,9	-	1,8	1,6	-	-
22	2,7	2,9	2,8	-	1,7	1,6	1,5	-
24	2,1	2,4	2,7	-	1,7	1,5	1,5	-
26	1,7	2,0	2,1	-	1,6	1,5	1,4	-
28	1,3	1,6	1,7	-	1,5	1,4	1,4	-
30	1,0	1,2	1,4	-	1,2	1,4	1,3	-
32	0,8	0,9	1,0	-	0,9	1,3	1,3	-
34	-	0,7	0,8	-	0,7	1,0	1,2	-
36	-	-	-	-	-	0,8	1,0	-
38	-	-	-	-	-	0,6	0,7	-
40	-	-	-	-	-	-	-	-
42	-	-	-	-	-	-	-	-

40 m Main boom · Hauptausleger · Flèche principale								
9	3,1	-	-	-	-	-	-	-
10	3,1	-	-	1,5*	1,1	-	-	-
12	3,1	3,1	-	1,5*	1,1	-	-	-
14	3,1	3,1	-	1,5*	1,1	-	-	-
16	3,1	3,0	2,9	1,5*	1,1	1,1	-	-
18	3,1	2,9	2,8	1,5*	1,1	1,1	-	-
20	3,1	2,7	2,6	1,5*	1,1	1,1	-	-
22	3,0	2,6	2,5	1,5*	1,1	1,1	1,1	-
24	2,5	2,5	2,4	1,5*	1,1	1,1	1,1	-
26	2,1	2,3	2,3	1,5*	1,1	1,1	1,1	-
28	1,7	1,9	2,1	1,5*	1,1	1,1	1,1	-
30	1,3	1,5	1,7	1,4*	1,1	1,1	1,1	-
32	1,0	1,2	1,3	1,1*	1,1	1,1	1,1	-
34	0,8	0,9	1,0	0,9*	0,9	1,1	1,1	-
36	0,6	0,7	0,8	0,7*	0,7	1,0	1,1	-
38	-	-	-	-	-	0,8	1,0	-
40	-	-	-	-	-	0,6	0,7	-
42	-	-	-	-	-	-	-	-

40 m Main boom · Hauptausleger · Flèche principale								
9	3,1	-	-	-	-	-	-	-
10	3,1	-	-	1,5*	1,1	-	-	-
12	3,1	3,1	-	1,5*	1,1	-	-	-
14	3,1	3,1	-	1,5*	1,1	-	-	-
16	3,1	3,0	2,9	1,5*	1,1	1,1	-	-
18	3,1	2,9	2,8	1,5*	1,1	1,1	-	-
20	3,1	2,7	2,6	1,5*	1,1	1,1	-	-
22	2,6	2,6	2,5	1,5*	1,1	1,1	1,1	-
24	2,1	2,4	2,4	1,5*	1,1	1,1	1,1	-
26	1,7	1,9	2,1	1,5*	1,1	1,1	1,1	-
28	1,3	1,5	1,7	1,4*	1,1	1,1	1,1	-
30	1,0	1,2	1,3	1,1*	1,1	1,1	1,1	-
32	0,7	0,9	1,0	0,8*	0,9	1,1	1,1	-
34	-	0,7	0,8	0,6*	0,6	1,0	1,1	-
36	-	-	-	-	-	0,7	1,0	-
38	-	-	-	-	-	-	0,7	-
40	-	-	-	-	-	-	-	-
42	-	-	-	-	-	-	-	-

## Remarks · Bemerkungen · Remarques

- \* Special length: main boom 38,4 m
- \* Sonderlänge: Hauptausleger 38,4 m
- \* Longueur spéciale: flèche 38,4 m

# Technical description

## Carrier

<b>Drive / steering</b>	6 x 4 x 2.
<b>Frame</b>	Monobox main frame with outrigger boxes integral, of high-strength fine-grain structural steel.
<b>Outriggers</b>	Four hydraulically telescoping outrigger beams with hydraulic jack legs.
<b>Engine</b>	DaimlerChrysler OM 926 LA, water-cooled 6-cylinder engine, output to DIN: 240 kW (326 hp), max. torque 1300 Nm at 1200-1500 1/min. Fuel tank capacity: 335 l.
<b>Transmission</b>	Automated powershift transmission with torque-converter and integral transfer case, 6 speeds forward and 2 reverse, longitudinal differential lockout control.
<b>Axles</b>	Axle 1: with planetary hubs, steer, transverse differential lockout control; axle 2: non-drive, non-steer; axle 3: with planetary hubs, non-steer, transverse differential lockout control.
<b>Suspension</b>	Hydropneumatic suspension, all axles hydraulically blockable.
<b>Wheels and tyres</b>	6 disk-type wheels fitted with 14.00 R 25 tyres. Single wheels on all axles.
<b>Steering</b>	Dual-circuit hydraulic steering.
<b>Brakes</b>	Service brake: dual-line air system, acting on all wheels, ABS. Parking brake: spring-loaded type on axles 2 and 3. Sustained action brake: exhaust brake, constant choke valve, automatic downhill brake control.
<b>Electrical equipment</b>	24 V system.
<b>2-man driver's cab</b>	Rubber-mounted all steel driver's cab with safety glazing, controls and instrumentation, air-sprung and heated driver's and passenger seat, vertically adjustable steering wheel, electrically adjustable and heated outside mirrors, rotaflare warning light, cruise control, air-conditioning as standard.

## Superstructure

<b>Main boom</b>	Boom base and 4 telescopic sections, fabricated from fine-grain structural steel, telescoping with partial load, anti-deflection Demag ovaloid design.
<b>Counterweight</b>	7,5 t fixed on superstructure.
<b>Hydraulic system</b>	Powered by carrier engine, 1 variable-displacement axial piston pump and separate fixed-displacement pump to allow 3 simultaneous, independent working movements.
<b>Hoist</b>	Fixed-displacement axial-piston motor, hoist drum with planetary reduction integral and spring-loaded multi-disk brake.
<b>Slew unit</b>	Hydraulic motor with planetary reduction, foot-pedal operated brake and spring-loaded holding brake.
<b>Boom elevation</b>	1 differential cylinder with automatically controlled lowering brake valve.
<b>Crane cab</b>	Spacious all-steel comfortable cab with sliding door and large hinged windscreen, tiltable 20°, roof window with armoured glass, full instrumentation and crane controls, working light. Self-contained hot water heater with timer, thermostat-controlled. Windscreen washer and intermittent control type windscreen wiper, air-conditioning as standard.
<b>Safety devices</b>	Electronic safe load indicator with digital readout for hook load, rated load, boom length, boom angle, load radius. Integrated display to indicate the percentage of tele sequence, limit switches on hoist and lowering motions, pressure-relief and safety holding valves.
<b>Hydraulic servo control</b>	Hydraulic pilot-control by self-centering control levers.

## Optional equipment

<b>Drive / steering</b>	6 x 6 x 6 + top-steer facility.
<b>Wheels and tyres</b>	16.00 R 25, 20.5 R 25 (Note increased weight and width!)
<b>Trailer coupling</b>	For central axle trailers with max. 24 t total weight and ABS air hookup: D = 190; D <sub>C</sub> = 155; V = 75.
<b>Hoist II</b>	Fixed-displacement axial piston motor, hoist drum with planetary reduction integral and spring-loaded multi-disk brake (avoids re-reeving of hoist line when using the optional jib). Installed with assist crane.
<b>Main boom extension</b>	Side-folding 1 or 2-part jib, 9.2 m or 17.6 m. 0°, 20° and 40° offset.
<b>Additional counterweight</b>	2.0 t.
<b>Heavy-lift attachment</b>	2 additional sheaves on boom head for duties over 34.4 t.
<b>Heavy-lift runner</b>	1.20 m long, 1-sheave.
<b>Handling facility for additional counterweight</b>	
<b>Telma electric retarder</b>	
<b>Rooster sheave</b>	1-sheave.

## Unterwagen

<b>Antrieb / Lenkung</b>	6 x 4 x 2.
<b>Rahmen</b>	Geschlossenes Kastenprofil mit integrierten Abstützkästen aus hochfestem Feinkornbaustahl.
<b>Abstützung</b>	4-Punkt-Abstützung, hydraulisch horizontal und vertikal auszufahrende Abstützungen.
<b>Motor</b>	Wassergekühlter 6-Zylinder DaimlerChrysler Motor OM 926 LA, Leistung nach DIN: 240 kW (326 PS), max. Drehmoment 1300 Nm bei 1200-1500 1/min. Inhalt des Kraftstoffbehälters: 335 l.
<b>Getriebe</b>	Automatisiertes Lastschaltgetriebe mit Drehmomentwandler und integriertem Verteilergetriebe, 6 Vorwärts-, 2 Rückwärtsgänge, sperrbares Längsdifferential.
<b>Achsen</b>	Achse 1: Außen-Planetenachse, lenkbar, Querdifferentialsperre; Achse 2: nicht angetrieben, nicht lenkbar; Achse 3: Außen-Planetenachse, starr, Querdifferentialsperre.
<b>Federung</b>	Hydropneumatische Federung, alle Achsen hydraulisch blockierbar.
<b>Bereifung</b>	6-fach 14.00 R 25, alle Achsen einfachbereift.
<b>Lenkung</b>	2-Kreis-Hydro-Lenkung.
<b>Bremsen</b>	Betriebsbremse: Zweikreis-Druckluft-Bremsanlage auf alle Räder wirkend, ABS. Feststellbremse: Federspeicherbremse für die 2. und 3. Achse. Dauerbremse: Auspuffklappenbremse, Konstantdrossel, Dauerbrems-Tempomat.
<b>Elektrische Anlage</b>	Betriebsspannung 24 V.
<b>2-Mann-Fahrer-Kabine</b>	Elastisch gelagerte Fahrerkabine aus Stahlblech mit Sicherheitsverglasung, Betätigungsorganen, luftgefedertem und beheizbarem Fahrer- und Beifahrersitz, höhenverstellbarem Lenkrad, elektrisch verstell- und beheizbaren Außenspiegeln, Rundumleuchte, Tempomat, Klimaanlage serienmäßig.

## Oberwagen

<b>Hauptausleger</b>	Grundkasten und 4 Teleskope aus Feinkornbaustahl, unter Teillast teleskopierbar, beulsteifer Demag-Ovaloidquerschnitt.
<b>Gegengewicht</b>	7,5 t fest am Oberwagen.
<b>Hydraulikanlage</b>	Antrieb durch Unterwagen-Motor, 1 Axialkolben-Verstellpumpe und separate Konstantpumpe für 3 gleichzeitige, unabhängige Arbeitsbewegungen.
<b>Hubwerk</b>	Axialkolben-Konstantmotor, Hubtrommel mit integriertem Planetengetriebe und federbelasteter Lamellenbremse.
<b>Drehwerk</b>	Hydromotor mit Planetengetriebe, Fußbremse und federbelastender Haltebremse.
<b>Wippwerk</b>	1 Differentialzylinder mit lastdrucküberkompensiertem Senk-Bremsventil.
<b>Krankabine</b>	Großräumige Ganzstahl-Komfortkabine mit Schiebetür und großem ausstellbarem Frontfenster, 20° neigbar, Dachfenster mit Panzerglas, Betätigungs- und Kontrollinstrumente für alle Kranfunktionen, Arbeitsscheinwerfer. Motorunabhängige Warmwasserheizung mit Zeitschaltuhr, thermostatgeregelt. Scheibenwischer mit Intervallschaltung und Scheibenwaschanlage, Klimaanlage serienmäßig.
<b>Sicherheitseinrichtungen</b>	Elektronischer Lastmomentbegrenzer mit digitaler Anzeige für Hakenlast, Nenntaglast, Auslegerlänge, Auslegerwinkel, Ausladung. Integrierte Anzeige der Teleskopausfahrfolge in Prozent. Weitere Sicherheitseinrichtungen: Hub- und Senkendschaltung, Druckbegrenzungsventil, Rohrbruchsicherungen.
<b>Hydro-Servo Steuerung</b>	Über selbstzentrierende Steuerhebel hydraulische Vorsteuerung.

## Zusatzrüstung

<b>Antrieb / Lenkung</b>	6 x 6 x 6 + Verfahren von oben.
<b>Bereifung</b>	16.00 R 25, 20.5 R 25 (Mehrgewicht und Überbreite!)
<b>Anhängerkupplung</b>	Für Zentralachsanhänger mit maximalem Gesamtgewicht von 24 t und ABS-Druckluftanschluß: D = 190; D <sub>C</sub> = 155; V = 75.
<b>Hubwerk II</b>	Axialkolben-Konstantmotor, Hubwerkstrommel mit integriertem Planetengetriebe und federbelasteter Lamellenbremse. Bei Einbau eines 2. Hubwerkes entfällt die Umscherung beim Einsatz einer Spitze. Montage mit Hilfskran.
<b>Hauptauslegerverlängerung</b>	Seitlich klappbar, 1- oder 2-teilige Spitze, 9,2 m oder 17,6 m. Einstellbereich 0°, 20° und 40°.
<b>Zusatzgegengewicht</b>	2,0 t.
<b>Schwerlasteinrichtung</b>	2 Zusatzrollen am Auslegerkopf für Traglasten über 34,4 t.
<b>Schwerlast-Montagespitze</b>	Länge 1,2 m, 1-rollig.
<b>Rüsthilfe Zusatzgegengewicht</b>	
<b>Telma-Bremse</b>	
<b>Kopfrolle</b>	1-rollig.

## Châssis

<b>Entraînement / direction</b>	6 x 4 x 2.
<b>Cadre-châssis</b>	Construction sous forme de caissons soudés fermés, comprenant les logements des poutres de calage et réalisés en tôle d'acier de construction de haute résistance, à grains fins.
<b>Calage</b>	4 poutres hydrauliques à extension horizontale et vérins verticaux.
<b>Moteur</b>	Moteur 6 cylindres DaimlerChrysler OM 926 LA, à refroidissement par eau. Puissance suivant DIN: 240 kW (326 CV). Couple maxi 1300 Nm à 1200-1500 1/min. Réservoir de carburant: 335 l.
<b>Transmission</b>	Boîte Powershift automatisée à convertisseur de couple et boîte de transfert intégrée, 6 vitesses AV, 2 AR, blocage de différentiel longitudinal.
<b>Ponts et essieux</b>	Essieu 1: à planétaires, directeur, blocage de différentiel transversal; essieu 2: non-moteur, non-directeur; essieu 3: à planétaires, non-directeur, blocage de différentiel transversal.
<b>Suspension</b>	Suspension hydropneumatique, blocage hydraulique sur tous les essieux.
<b>Roues et pneumatiques</b>	6 x 14.00 R 25, tous les essieux avec roues simples.
<b>Direction</b>	Direction hydraulique à double circuit.
<b>Freinage</b>	Frein de service: pneumatique, à double circuit, agissant sur toutes les roues, ABS. Frein de stationnement: cylindres de frein à ressort sur les essieux 2 et 3. Frein continu: frein sur échappement, soupape d'étranglement continu, régulation de freinage automatique en pente.
<b>Installation électrique</b>	Système 24 V.
<b>Cabine biplace</b>	Cabine en tôle d'acier, à suspension élastique, vitrage en verre de sécurité, instruments de commande et de contrôle, siège conducteur et passager chauffants et à suspension pneumatique, volant réglable en hauteur, rétroviseurs extérieurs chauffants et réglables électriquement, girophare, cruise control, climatisation de série.

## Partie supérieure

<b>Flèche principale</b>	Flèche de base et 4 éléments télescopiques, en tôle d'acier de construction à grains fins, profil Demag à haute résistance, télescopage avec charge partielle.
<b>Contrepoids</b>	7,5 t fixé à la partie supérieure.
<b>Installation hydraulique</b>	Entraînement par moteur châssis, 1 pompe à débit variable du type à pistons axiaux et 1 pompe à débit constant, permettant 3 mouvements simultanés et indépendants.
<b>Treuil de levage</b>	Moteur hydraulique à pistons axiaux et à débit constant, tambour avec réducteur à planétaires, frein à pédal et frein multi-disque à ressorts.
<b>Orientation</b>	Moteur hydraulique à pistons axiaux avec réducteur à planétaires, frein à ressorts.
<b>Relevage de flèche</b>	1 vérin différentiel, descente contrôlée au moyen d'un clapet de freinage automatisé.
<b>Cabine tourelle</b>	Cabine spacieuse et confortable, tout en acier, avec porte coulissante, large pare-brise relevable, inclinable 20°, fenêtre de toit en verre blindé, instruments de commande et de contrôle des mouvements de la grue, projecteur de travail. Chauffage à eau indépendant du moteur et interrupteur à minuterie, contrôlé par thermostat. Essuie-glace à marche intermittente et lave-glace, climatisation de série.
<b>Dispositifs de sécurité</b>	Limiteur de couple de charge électronique avec indicateurs digitaux pour la charge suspendue et nominale, la longueur et l'angle de la flèche et la portée, indicateur intégré de la séquence de télescopage en pourcentage. Limiteurs de fin de course haut et bas, soupapes de sécurité et limiteurs de pression.
<b>Servo-commande hydraulique</b>	Commande hydraulique par leviers à rappel automatique.

## Equipements optionnels

<b>Entraînement / direction</b>	6 x 6 x 6 + conduite du châssis depuis la cabine tourelle.
<b>Roues et pneumatiques</b>	16.00 R 25, 20.5 R 25 (NB: Augmentation de poids et largeur!)
<b>Accouplement de remorque</b>	Pour remorques à essieu central d'un poids total maxi de 24 t avec raccord pneumatique ABS: D = 190; D <sub>C</sub> = 155; V = 75.
<b>Treuil II</b>	Moteur hydraulique à pistons axiaux et à débit constant, tambour avec réducteur à planétaires et frein multi-disque à ressorts (permettant de passer au travail sur rallonge sans changement de mouflage). Montage en utilisation d'une grue auxiliaire.
<b>Rallonge de flèche</b>	Repliable sur le côté, en 1 ou 2 éléments, de 9,2 m ou 17,6 m, inclinaison 0°, 20° et 40°.
<b>Contrepoids supplémentaire</b>	2,0 t.
<b>Equipement levage lourd</b>	2 poulies accessoires en tête de flèche pour lever des charges supérieures à 34,4 t.
<b>Potence levage lourd</b>	Longueur 1,20 m, 1 poulie.
<b>Dispositif de montage pour contrepoids suppl.</b>	
<b>Ralentisseur électrique</b>	
<b>Poulie rabattable</b>	1 poulie.

# Key Zeichenerklärung Légende



Counterweight · Gegengewicht · contrepoids

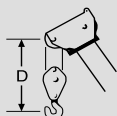


Lifting capacities on outriggers · Tragfähigkeiten, abgestützt · Capacités de levage sur stabilisateurs · 360°



free on wheels, 0° over rear · frei auf Rädern, 0° nach hinten · sur pneus, 0° sur l'arrière

„D”



The information contained in this brochure merely consists of general descriptions and a broad compilation of performance features which might not apply precisely as described under specific application conditions or which may change as a result of further product development.

The desired performance features only become binding once expressly agreed in the final contract.

Subject to change without notice!

Die Informationen in dieser Broschüre enthalten lediglich allgemeine Beschreibungen bzw. Leistungsmerkmale, welche im konkreten Anwendungsfall nicht immer in der beschriebenen Form zutreffen bzw. welche sich durch Weiterentwicklung der Produkte ändern können.

Die gewünschten Leistungsmerkmale sind nur dann verbindlich, wenn sie bei Vertragsschluss ausdrücklich vereinbart werden.

Änderungen vorbehalten!

Les informations figurant dans la présente brochure sont de simples descriptions ou des caractéristiques de performances générales qui ne correspondent pas toujours à la forme décrite dans le cas d'applications spécifiques concrètes ou qui peuvent varier en fonction des perfectionnements apportés aux produits.

Seules les caractéristiques de performances expressément convenues à la signature du contrat engagent notre société.

Sous réserve de modification!

05 / 04

Postbox address / Postanschrift / Adresse boîte postale:

**Terex-Demag GmbH & Co.KG**  
P.O. Box 1552, D-66465 Zweibrücken  
Phone: +49 6332 83-0 · Fax: +49 6332 1 67 15

Registered office / Lieferanschrift / Siège social:

**Terex-Demag GmbH & Co.KG**  
Dinglerstraße 24, D-66482 Zweibrücken