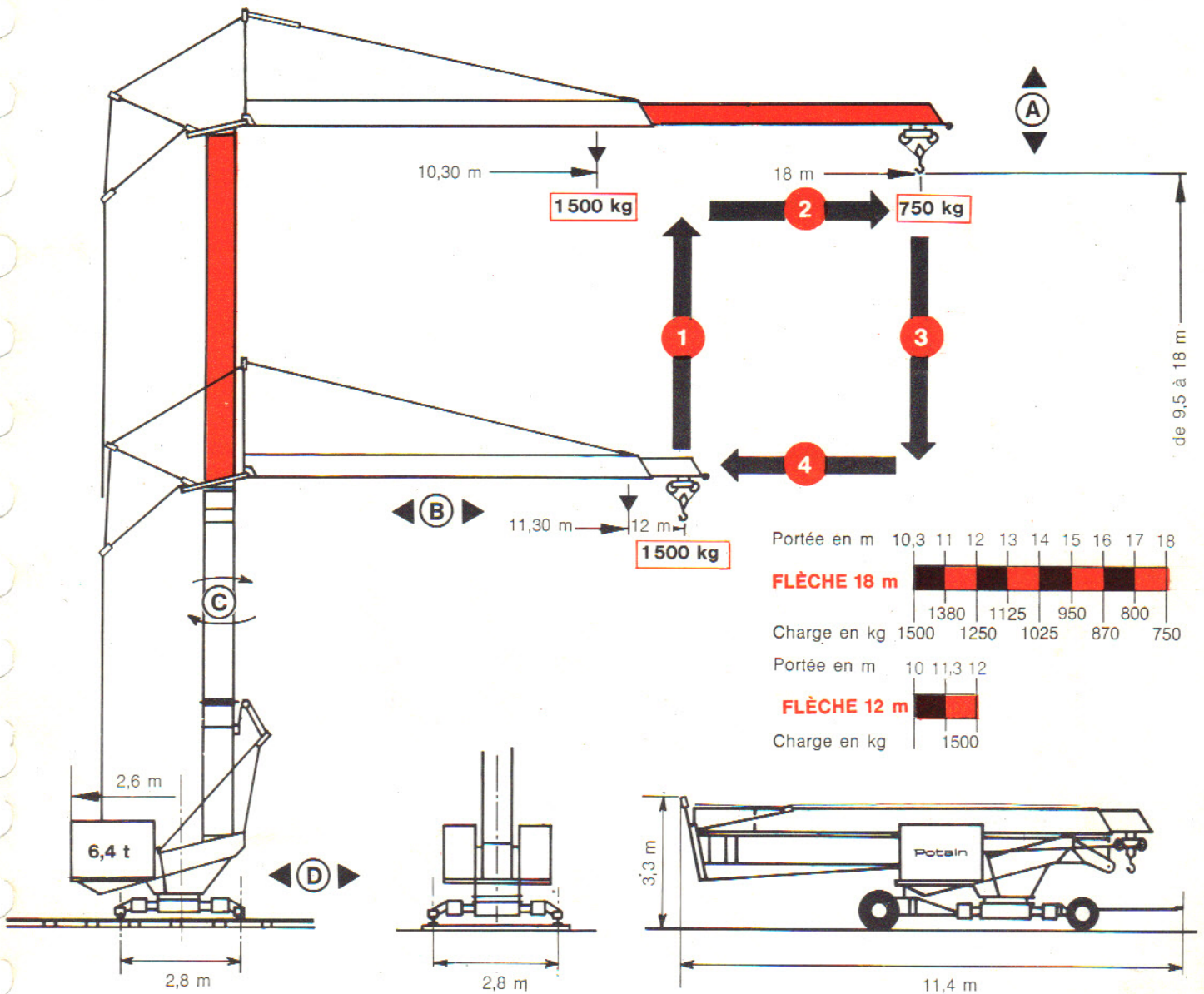


# Potain 21.40

## 1<sup>re</sup> grue à cycle carré (9 brevets)

des combinaisons toujours gagnantes



Portée en m	10,3	11	12	13	14	15	16	17	18
<b>FLÈCHE 18 m</b>									
Charge en kg	1500	1250	1025	950	870	800	750		
Portée en m	10	11,3	12						
<b>FLÈCHE 12 m</b>									
Charge en kg	1500								

Poids de la grue sans lest : 8500 kg

▲ A ▼	PS 2 A	Vitesses	2 Brins	Moteur
			11,2 m/mn	11 ch
			22,5 m/mn 2000 kg	
			45 m/mn 1000 kg	
	5 m/mn			

Puissance électrique  
nécessaire :  
20 KVA - 220/380 Volts  
50 périodes

◀ B ▶	35 m/mn	2 ch
⊙ C ⊙	0,3 et 1 tr/mn progressive	2 ch
◀ D ▶	37 m/mn	3 ch



# Potain

du nouveau dans la GMR **Grue  
Montage  
Rapide**

La **21.40** se joue :

- de la portée
- de la hauteur
- de la mise sur voie
- du montage

## 1° - transport

Transportable derrière camion par l'adaptation d'essieux débrochables interchangeables sur toute la gamme des Grues à Montage Rapide POTAIN (G.M.R.).  
Hauteur réduite

## 2° - mise sur voie ou sur vérins

Mise sur voie automatique s'effectuant pendant le montage de la grue, aucune intervention manuelle.

## 3° - montage

Système de montage continu entièrement automatique sans aucune intervention manuelle. Temps de montage et aire de montage réduits au maximum.  
Télécommande de montage indépendante de la télécommande de travail, évitant ainsi toute fausse manœuvre.

## 4° - le cycle carré

Grâce à sa flèche distributrice télescopique (brevetée).  
Grâce à son mât télescopique (breveté) travaillant à toutes hauteurs.  
Changement de hauteur instantané, en flèche courte ou longue.  
Un dispositif automatique: garantie contre toute rupture accidentelle du câble de télescopage.


## 5° - distributrice à flèche relevée

Hauteur 26,30 m - Portée 15,7 m - Charge 750 kg.  
Un dispositif breveté permet de faire fonctionner les sécurités de fin de course dans toutes les positions du chariot.

## 6° - des mécanismes nouveaux

Un freuil à différentiel enroulant automatiquement le câble de levage pendant le montage (aucun câble au sol).

Modifications réservées

Potain préconise 

 **Potain**

R.C. Seine 63 B 4 583

71 - La Clayette  
Tél.: 3.83 - Télex: 80.440

Export  
89, av. du Pt-Roosevelt - F 94 - Chevilly-Larue  
Telephone : (1) 677.67.67 - Telex : 27001

Agence : Paris - Lyon - Marseille - Rennes - Strasbourg - Toulouse